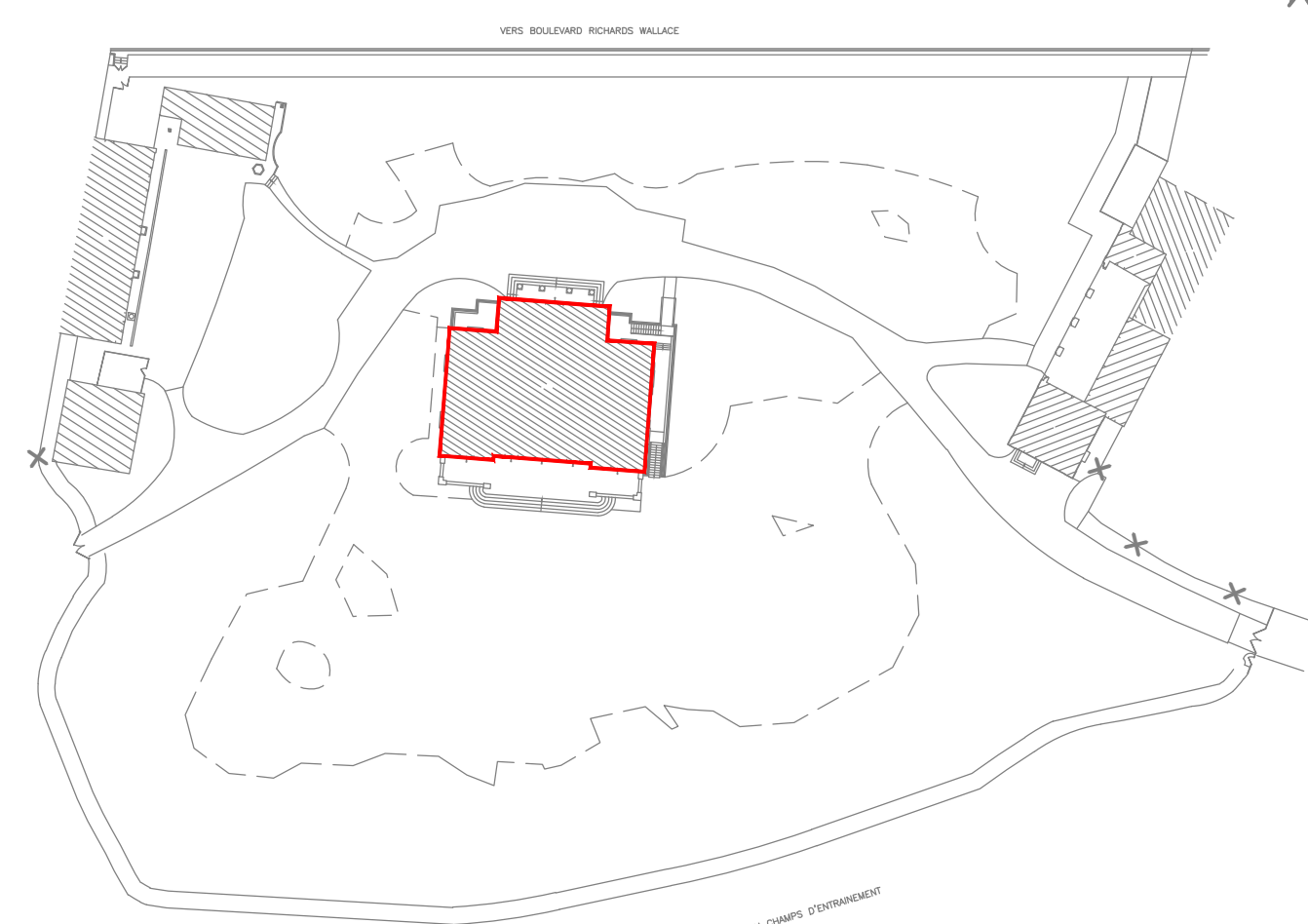


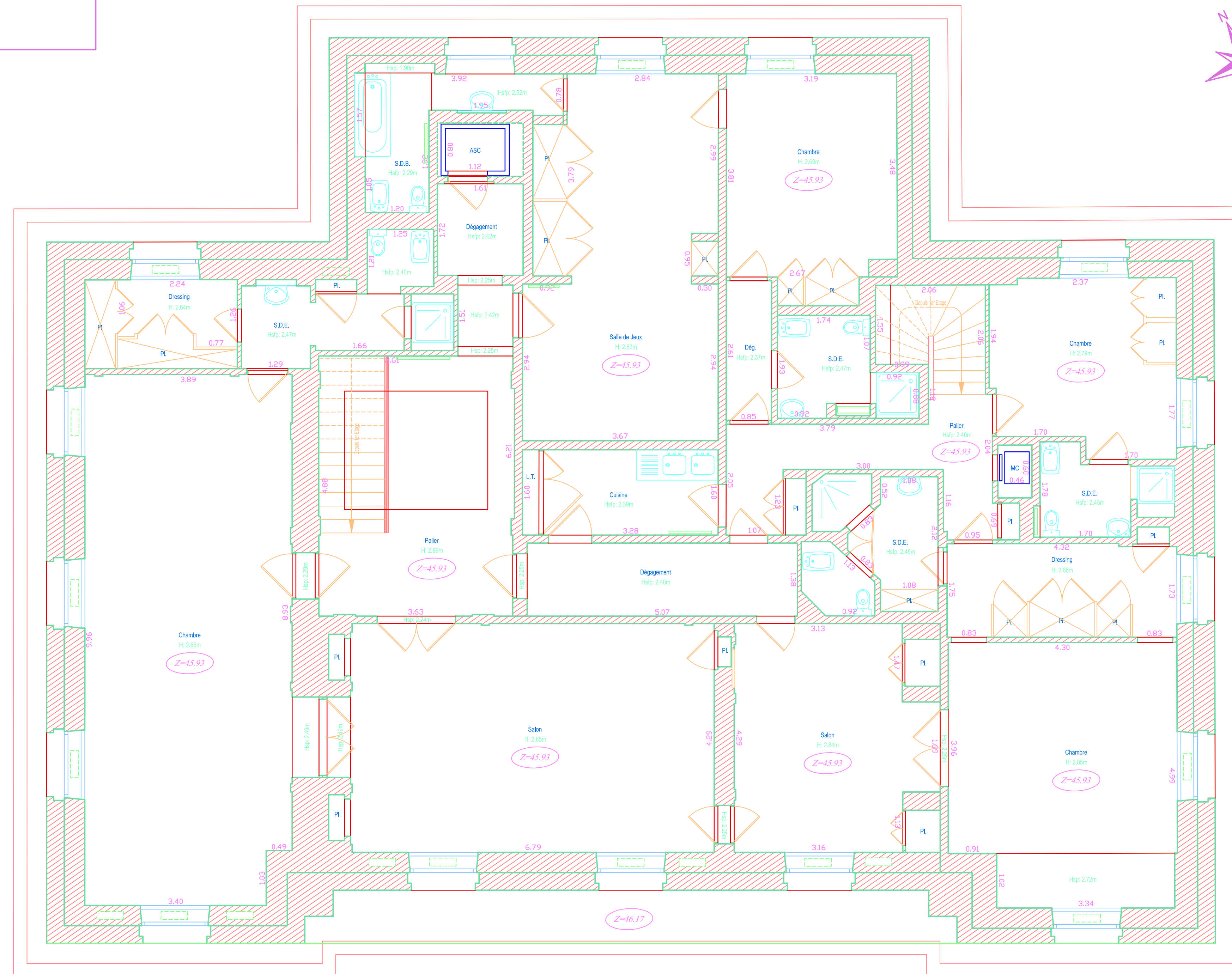
DIRECTEUR D'INVESTISSEMENT		Mairie de Paris					
MAÎTRE D'OUVRAGE		Mairie de Paris					
MAÎTRE D'OUVRAGE DÉLEGUÉ							
CONDUCTEUR D'OPÉRATION							
MAÎTRE D'ŒUVRE							
GÉOMÈTRE		PROGEXIAL 12 Rue Narcisse Gallien 91160 LONGJUMEAU					
BUREAU D'ÉTUDES	BUREAU DE CONTRÔLE	COORDONNATEUR DE SÉCURITÉ					
		<b>Résidence WINDSOR</b> 4/6 Route du champ d'entraînement PARIS XVIème ARRONDISSEMENT  Plans de Géomètre Plan Topographique, Plans d'intérieurs et Plans d'élévations					
PLAN DE SITUATION		PLAN DES INTÉRIEURS – Deuxième Étage				CHEF DE PROJET	
N° DOSSIER: 75552018						DESSINATEUR	
Site	Localisation	Type	N° d'ordre	Indice	Echelle	Date	Observations
		PRN	2	-	1/50	Nov 2018	

Plan de situation :



-Sans Echelle-

H: Hauteur sous plafond  
 Hsp: Hauteur sous faux plafond  
 Hsp: Hauteur sous poutre  
 Hp: Hauteur sous porte  
 Hsv: Hauteur sous voute  
 Z=37.50: Altitude de plancher



**NOTA:**  
 La planimétrie est calculée dans le système RGF93 (CC-49).  
 L'altimétrie est rattachée au système ville de PARIS.

-Echelle: 1/50-