



## Téléphonie Mobile

### Fiche de synthèse d'un nouveau site ou d'une modification substantielle d'un site existant

#### Informations générales :

Opérateur	Free	Arrdt	11 <sup>ème</sup>
Nom de site	27_AMBROISE_75011	Numéro	75111_075_01
Adresse du site	27, rue Saint-Ambroise	Hauteur	R + 8 (25,90 m)
Bailleur de l'immeuble	Privé	Destination	Habitations
Type d'installation	Site neuf 3G/4G (700/900/1800/2100/2600 MHz)		
Complément d'info	Deux autres opérateurs déjà présent sur le site BT (0°, 166° et 265°) et SFR (0°, 120° et 240°). Installation de 6 antennes dont 3 inactives		
Dossier soumis à Déclaration Préalable ou Permis de Construire ?			Oui (DP)

#### Calendrier de suivi du dossier

Date d'enregistrement à l'Agence d'Ecologie Urbaine (J)	26/07/2019
Date d'envoi de la fiche de synthèse à la Mairie d'arrondissement	01/08/2019
Date limite de réponse de la Mairie d'arrondissement (J+3 mois)	26/10/2019

Historique et contexte	
------------------------	--

#### Objet de la demande

Motivation de l'opérateur	Conformément à ses obligations réglementaires, et pour contribuer à l'aménagement numérique des territoires auquel il est attaché et répondre aux attentes de ses abonnés, l'opérateur s'est engagé dans un programme soutenu de déploiement du Haut débit mobile (3G) et du très haut débit mobile (4G).		
Détail du projet	Ce projet concerne l'installation de six antennes dont trois inactives couvrant 3G et 4G (fréquences 700/900/1800/2100/2600 MHz) orientées vers les azimuts 0°, 160° et 260°.		
Distance des ouvrants	Skydome d'accès à 10 m de l'antenne	Tilts (degrés)	4° et 6°
Estimation	0° < 5 V/m ; 160° < 3 V/m ; 260° < 4 V/m	Vis-à-vis (25m)	R+8 azimut 0°
Divers	Établissements particuliers à 1 V/m		

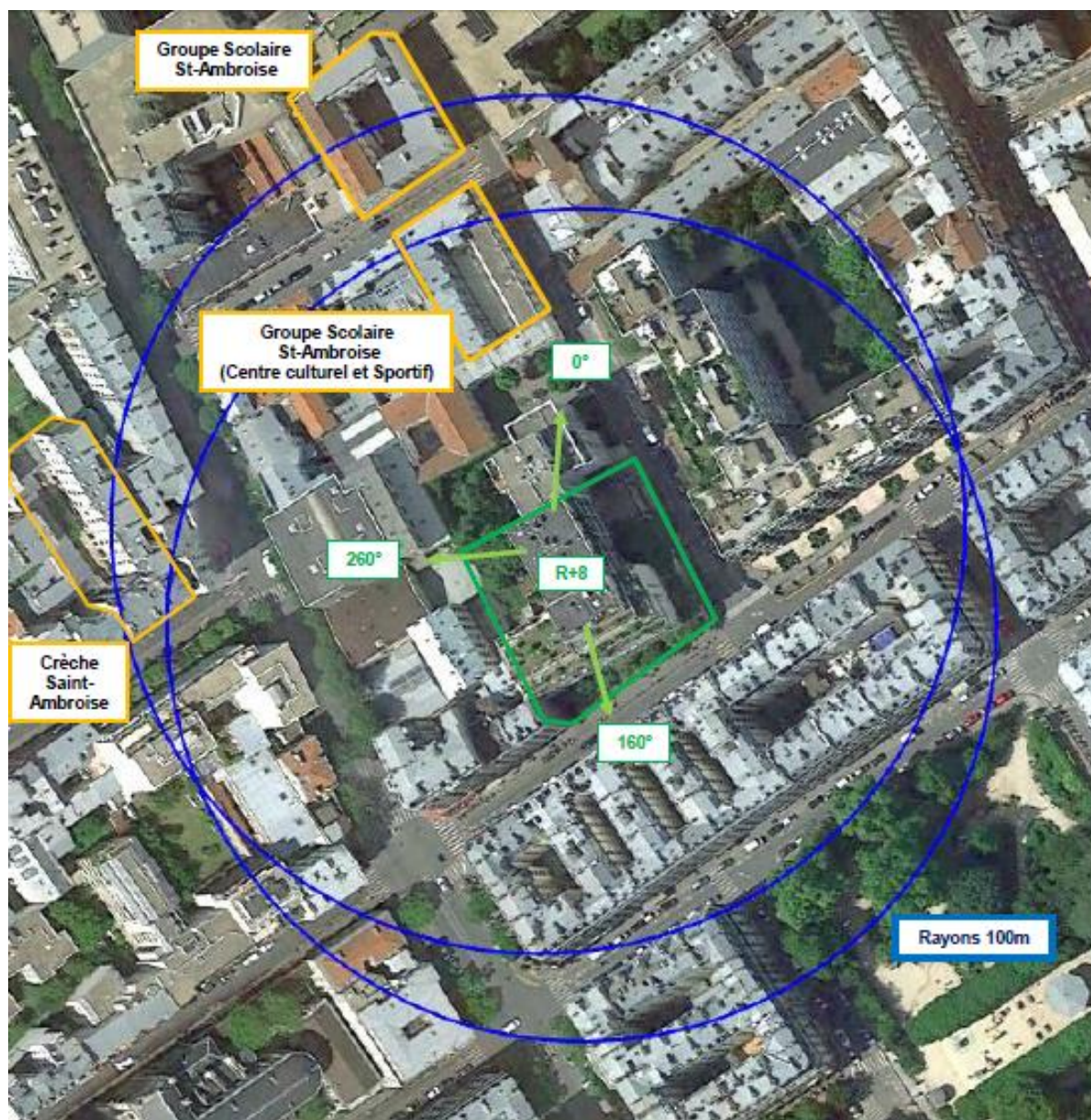
#### Incidence visuelle

Intégration antennaire	Ce projet consiste à installer 6 antennes dont 3 inactives. Les six antennes, de type panneau, seront intégrées dans 3 fausses cheminées. Elles seront installées en retrait de la façade afin de minimiser l'impact visuel depuis la rue.		
Zone technique	La zone technique sera située sur la toiture de l'immeuble, non visible de la rue, et sera raccordée aux antennes par des câbles (fibre optique).		
Hauteur antennes/sol	27,65 m		

#### Avis de la Mairie d'arrondissement concernée :

Avis Mairie d'arrondissement :		Favorable <input type="checkbox"/>  Défavorable <input type="checkbox"/>
Conformité de l'AEU en l'absence d'avis		

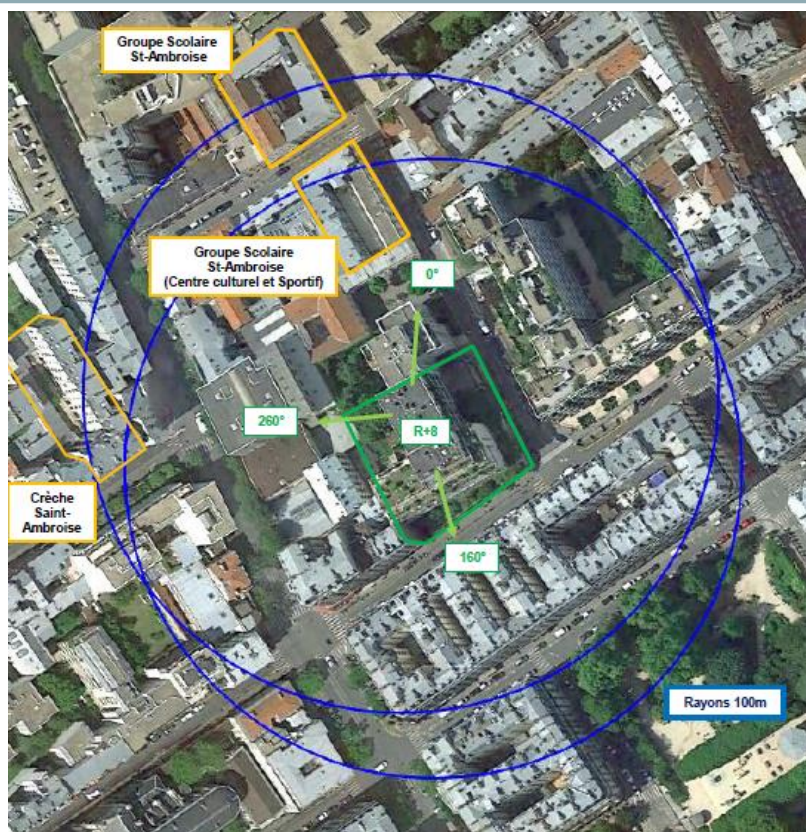
Carte du site au regard des établissements particuliers dans un rayon de 100m autour des antennes



Nom et type	Adresse	hauteur	Situé dans le lobe principal de l'antenne émettrice* (Oui / Non)	Distance / antenne la plus proche	Estimation du niveau maximum de champ reçu, en V/m
ONCP - Crèche Saint-Ambroise	19 Rue Pasteur 75011 Paris	Rdc 3m	Non	82 m.	< 1 V/m soit 1,2%
Groupe Scolaire St-Ambroise (Centre culturel et Sportif)	16, rue Lechevin 75011 Paris	Rdc 3m	Non	44 m.	< 1 V/m soit 0,7%
Groupe Scolaire St-Ambroise	9-11, passage St-Ambroise 75011 Paris	R+5 18m	Oui	95 m.	1 V/m soit 2,8%

\*lobe limité à 3 dB/ puissance maximale

Carte du site au regard des hauteurs d'immeubles dans un rayon de 25m autour des antennes



Simulation et conformité au seuil de la Charte

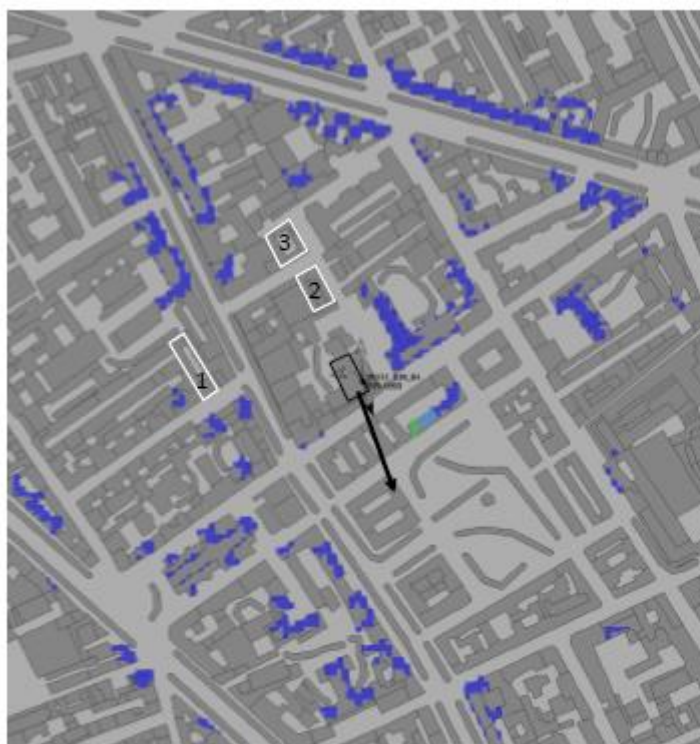
Pour l'antenne orientée dans l'azimut 0°, le niveau maximal calculé en intérieur est compris entre 4 et 5 V/m. La hauteur correspondante est de 24 m.



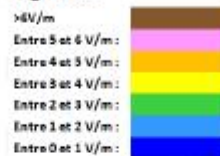
Légende

>6V/m	
Entre 5 et 6 V/m :	
Entre 4 et 5 V/m :	
Entre 3 et 4 V/m :	
Entre 2 et 3 V/m :	
Entre 1 et 2 V/m :	
Entre 0 et 1 V/m :	

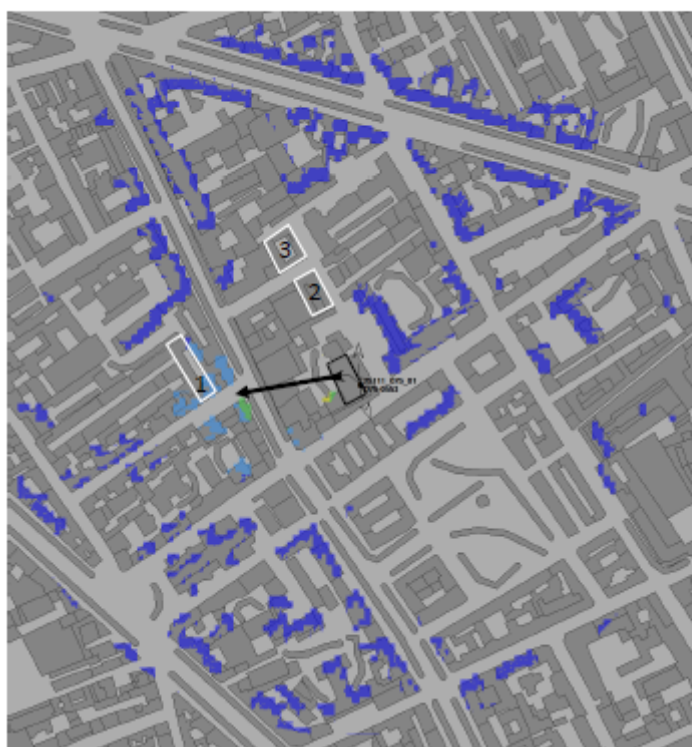
Pour l'antenne orientée dans l'azimut 160°, le niveau maximal calculé en intérieur est compris entre 2 et 3 V/m. La hauteur correspondante est de 24 m.



**Légende**



Pour l'antenne orientée dans l'azimut 260°, le niveau maximal calculé en intérieur est compris entre 3 et 4 V/m. La hauteur correspondante est de 22 m.



**Légende**



	Azimut 0°	Azimut 160°	Azimut 260°
Niveau maximal	entre 4 et 5 V/m	entre 2 et 3 V/m	entre 3 et 4 V/m
Hauteur	24 m	24 m	22 m

**SIMULATION CONFORME AU SEUIL DE LA CHARTE**

## Vue des Antennes Avant/Après

Etat projeté :



Les antennes ne sont pas visibles

Etat projeté :



Les antennes ne sont pas visibles



## Vue des Azimuts

