



Téléphonie Mobile

Fiche de synthèse d'un nouveau site ou d'une modification substantielle d'un site existant

Informations générales :

Opérateur	Bouygues	Arrdt	9 ^{ème}
Nom de site		Numéro	T35825
Adresse du site	14-16, rue Ballu	Hauteur	R+7 (28.10m)
Bailleur de l'immeuble	Privé	Destination	habitations
Type d'installation	Nouveau site 2G/3G/4G et 3 antennes inactives en réserve		
Complément d'info			
Dossier soumis à Déclaration Préalable ou Permis de Construire ?			Oui (DP)

Calendrier de suivi du dossier

Date d'enregistrement à l'Agence d'Ecologie Urbaine (J)	12/04/2019
Date d'envoi de la fiche de synthèse à la Mairie d'arrondissement	16/04/2019
Date limite de réponse de la Mairie d'arrondissement (J+2 mois)	12/06/2019
Historique et contexte	néant

Objet de la demande

Motivation de l'opérateur	Le développement des usages des smartphones et tablettes a considérablement augmenté le trafic observé dans la zone considérée. Pour répondre à la forte croissance de ces nouveaux usages, l'opérateur souhaite renforcer son équipement antennaire. Ainsi, les utilisateurs de la zone pourront bénéficier de débits plus confortables et conformes à leurs usages.		
Détail du projet	Ce projet concerne l'installation de 3 antennes couvrant 2G, 3G et 4G (fréquences 700/800/900/1800/2100/2600 MHz) orientées vers les azimuts 40°, 180° et 300° ainsi que de 3 antennes inactives en réserve		
Distance des ouvrants	2m sous les antennes	Tilts (degrés)	6°
Estimation	Non fournie	Vis-à-vis (25m)	néant
Divers			

Incidence visuelle

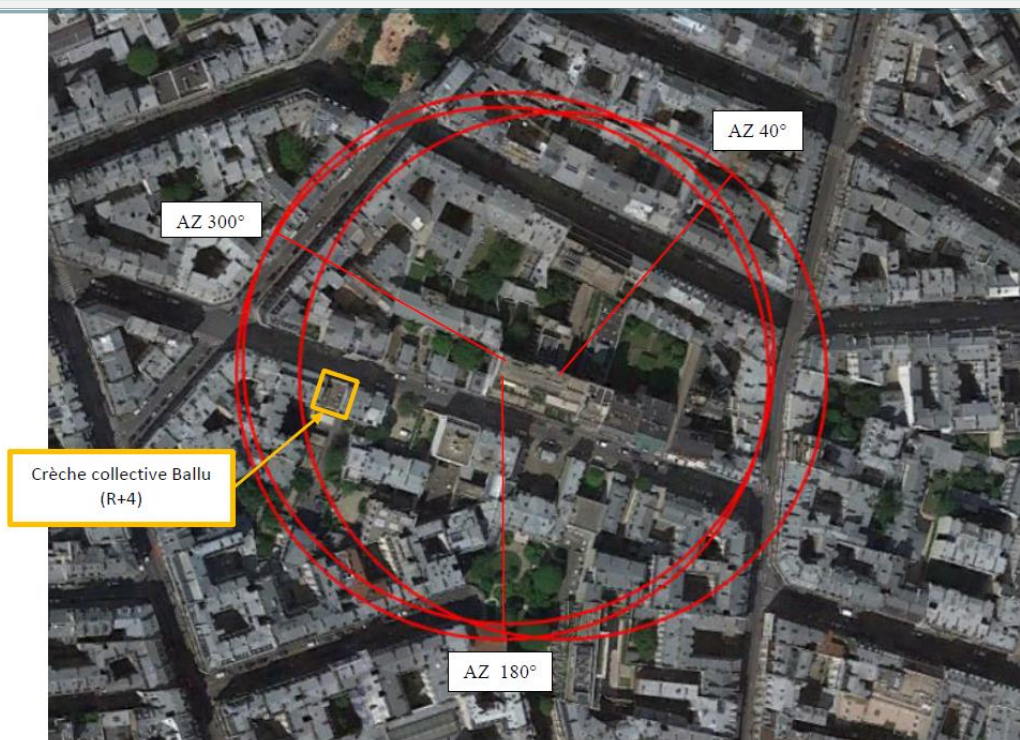
Intégration antennaire	Ce projet consiste à installer 6 antennes (dont 3 en réserve) regroupées dans 3 fausses cheminées (3*2antennes)		
Zone technique	Les modules techniques de taille réduite et de couleur gris clair seront placés en pied d'antennes et ne seront pas visibles depuis la rue		
Hauteur antennes/sol	29.80m (180 et 300°) 32.50m (40°)		

Date :

Avis de la Mairie d'arrondissement concernée :

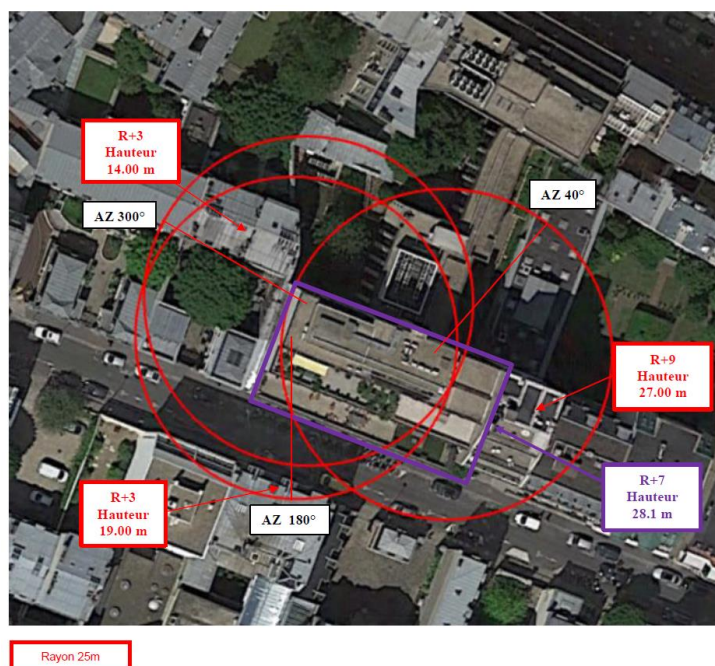
Avis Mairie d'arrondissement :		Favorable <input type="checkbox"/>
Conformité de l'AEU en l'absence d'avis		Défavorable <input type="checkbox"/>

Carte du site au regard des établissements particuliers dans un rayon de 100m autour des antennes



Nom et type	Adresse	Hauteur	Situé dans le lobe principal de l'antenne émettrice* (Oui / Non)	Distance / antenne la plus proche	Estimation du niveau maximum de champ reçu, en V/m
Crèche collective Ballu	25 Rue Ballu, 75009 Paris	16.00 m	Non	56 m	1.38

Carte du site au regard des hauteurs d'immeubles dans un rayon de 25m autour des antennes



3 bâtiments présent dans le rayon de 25m.

Simulation et conformité au seuil de la Charte

ESTIMATION NON FOURNIE

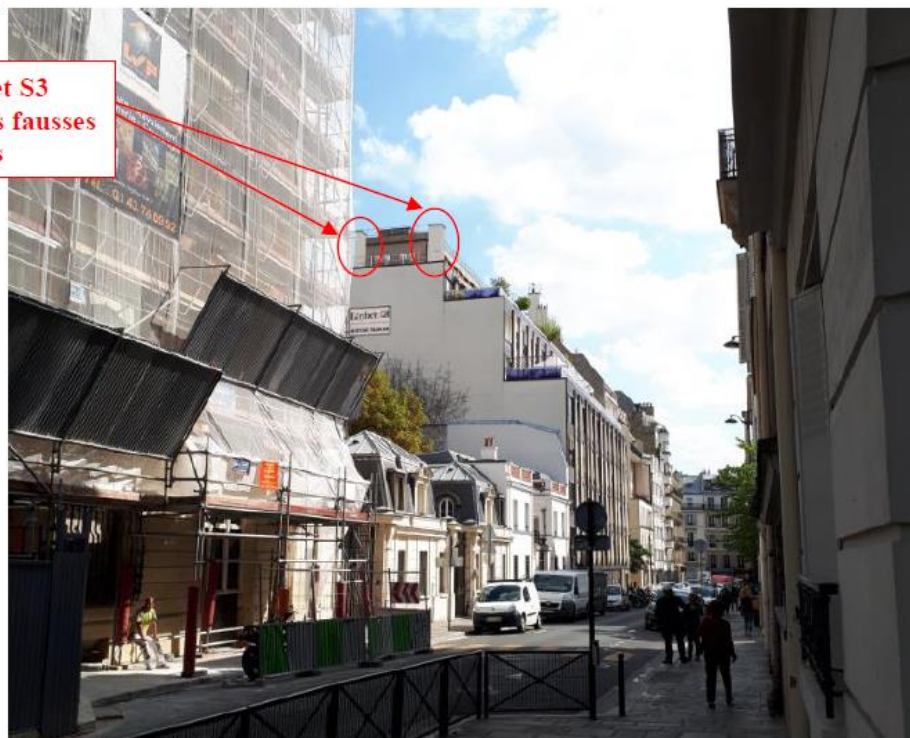
Vue des Antennes Avant/Après

Etat de l'existant :



Etat projeté :

Antennes S1 et S3
intégrées dans des fausses
cheminées

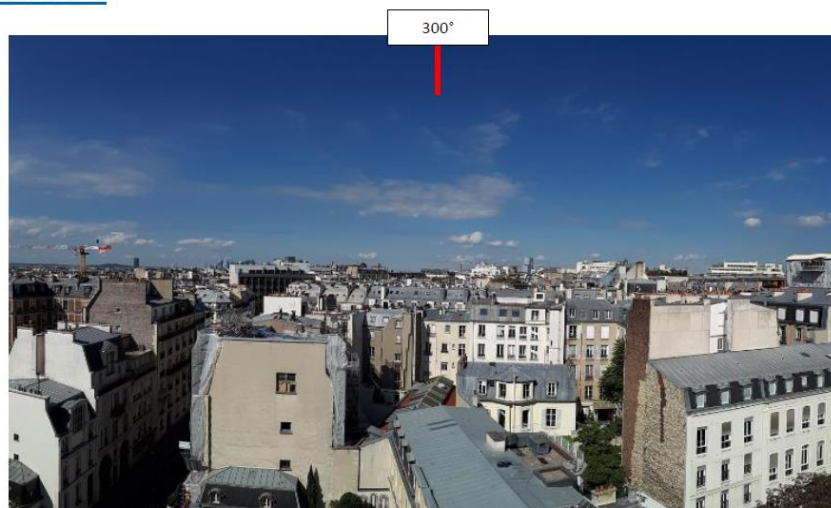


Vue des Azimuts

Azimut 1 ° :



Azimut 2 ° :



Azimut 3 ° :

