



## Téléphonie Mobile

### Fiche de synthèse d'un nouveau site ou d'une modification substantielle d'un site existant

#### Informations générales :

Opérateur	Bouygues	Arrdt	8 <sup>eme</sup>
Nom de site		Numéro	T16905
Adresse du site	<b>59, rue La Boétie</b>	Hauteur	R+6 (28m)
Bailleur de l'immeuble	Privé	Destination	bureaux
Type d'installation	Nouveau site 2G/3G/4G (700 inactif, 800,900, 1800, 2100 et 2600MHz)		
Complément d'information	Un autre opérateur est présent (Free)		
Dossier soumis à Déclaration Préalable ou Permis de Construire ?	Oui (DP)		

#### Calendrier de suivi du dossier

Date d'enregistrement à l'Agence d'Ecologie Urbaine (J)	04/07/2017
Date d'envoi de la fiche de synthèse à la Mairie d'arrondissement	18/07/2017
Date limite de réponse de la Mairie d'arrondissement (J+2 mois)	04/10/2017

#### Objet de la demande

Motivation de l'opérateur	Afin d'optimiser la qualité radio ainsi que de répondre favorablement à l'augmentation continue de nouveaux clients BOUYGUES TELECOM sur la commune de PARIS, l'opérateur doit implanter de nouveaux équipements.
Détail du projet	Ce projet concerne l'installation d'une antenne tube couvrant 2G, 3G et 4G (fréquences 700 MHz inactive, 800MHz, 900 MHz, 1800 MHz, 2100 MHz et 2600MHz) orientée vers les azimuts 0°, 105° et 240°.
Tilts (degrés)	6°

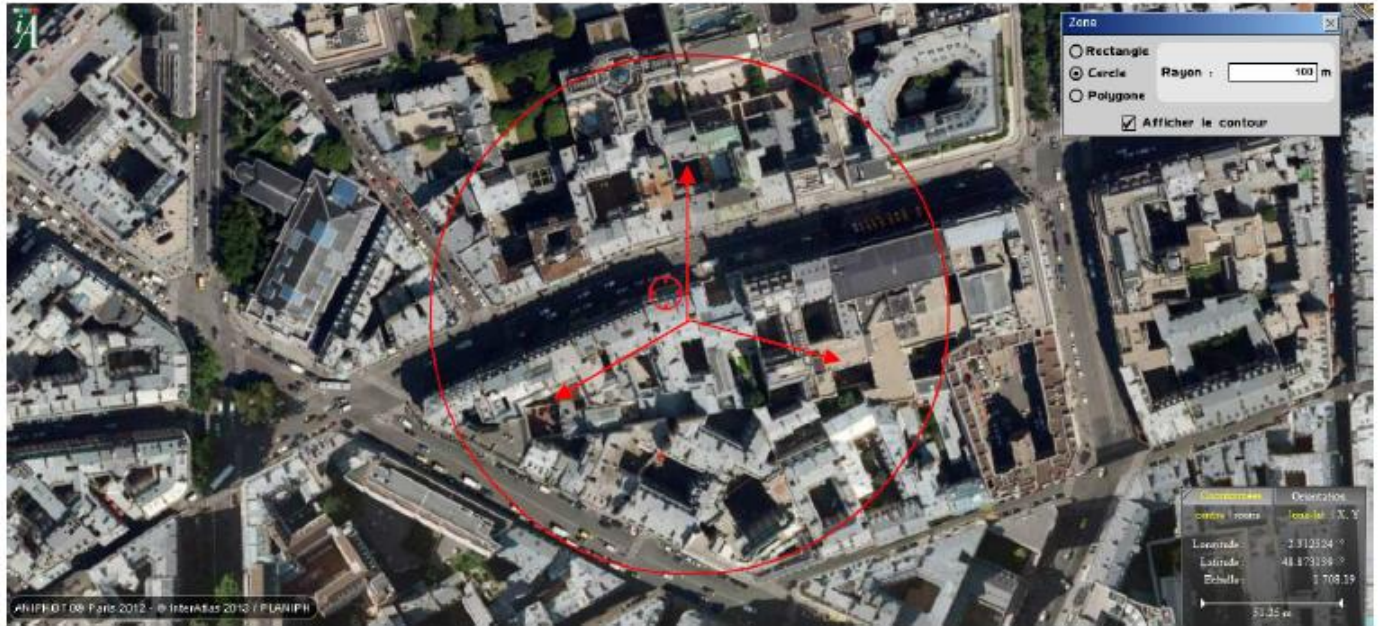
#### Incidence visuelle

Intégration de l'antenne	Ce projet consiste à installer 3 antennes sur le bâtiment. Ces antennes ne forment en réalité qu'une seule antenne, appelée antenne TRIO, sous la forme d'un cylindre. La base de l'antenne TRIO sera complétée par un cache en résine afin de dissimuler les câbles. L'antenne sera accessible par nacelle, depuis le domaine public.
Zone technique	Les modules techniques de taille réduite seront placés à proximité des antennes, en retrait pour être le moins visible possible depuis la rue. Un local technique au sous-sol complète cette installation aérienne.
Hauteur des antennes (par rapport au sol)	30.97m

#### Avis de la Mairie d'arrondissement concernée :

Date de l'avis		Avis favorable <input type="checkbox"/>	Avis défavorable <input type="checkbox"/>
Motivation de l'avis			

Carte du site au regard des établissements particuliers dans un rayon de 100m autour des antennes



AUCUN ÉTABLISSEMENT PARTICULIER DANS UN RAYON DE 100M



Carte du site au regard des hauteurs d'immeubles dans un rayon de 25m autour des antennes

## Vue des Antennes Avant/Après

Etat de l'existant :



Etat projeté :



Vue des Azimuts

