

Téléphonie Mobile

Fiche de synthèse d'un nouveau site ou d'une modification substantielle d'un site existant

Informations générales :

Opérateur	Free	Arrdt	19 ^{ème}
Nom de site	74_MEAUX_75019	Numéro	75119_067_04
Adresse du site	74, rue de Meaux	Hauteur	R + 10 (32 m)
Bailleur de l'immeuble	Social Paris Habitat	Destination	Habitations
Type d'installation	Site neuf 3G/4G (700/900/1800/2100/2600 MHz)		
Complément d'info	Installation de 9 antennes dont 6 inactives sur 3 azimuts		
Dossier soumis à Déclaration Préalable ou Permis de Construire ?			Oui (DP)

Calendrier de suivi du dossier

Date d'enregistrement à l'Agence d'Ecologie Urbaine (J)	20/09/2019
Date d'envoi de la fiche de synthèse à la Mairie d'arrondissement	25/09/2019
Date limite de réponse de la Mairie d'arrondissement (J+2 mois)	20/11/2019

Historique et contexte	
------------------------	--

Objet de la demande

Motivation de l'opérateur	Conformément à ses obligations réglementaires, et pour contribuer à l'aménagement numérique des territoires auquel il est attaché et répondre aux attentes de ses abonnés, l'opérateur s'est engagé dans un programme soutenu de déploiement du Haut débit mobile (3G) et du très haut débit mobile (4G).		
Détail du projet	Ce projet concerne l'installation de neuf antennes dont six inactives couvrant 3G et 4G (fréquences 700/900/1800/2100/2600 MHz) orientées vers les azimuts 110°, 200° et 340°.		
Distance des ouvrants	Porte d'accès à la terrasse à 4m derrière az 340°	Tilts (degrés)	4° et 6°
Estimation	110° < 4 V/m ; 200° < 5 V/m ; 240° < 2 V/m	Vis-à-vis (25m)	R + 10 az 200°
Divers			

Incidence visuelle

Intégration antennaire	Seule la toiture est modifiée, 9 antennes seront installées, dont 6 inactives. Les antennes en résine polyester de teinte blanc gris type RAL 9002. Les antennes seront installées en retrait de la façade, afin de minimiser l'impact depuis la rue.		
Zone technique	Les modules techniques, de taille réduite et de couleur gris seront placés en toiture, invisibles depuis la rue.		
Hauteur antennes/sol	34,60 m		

Date :

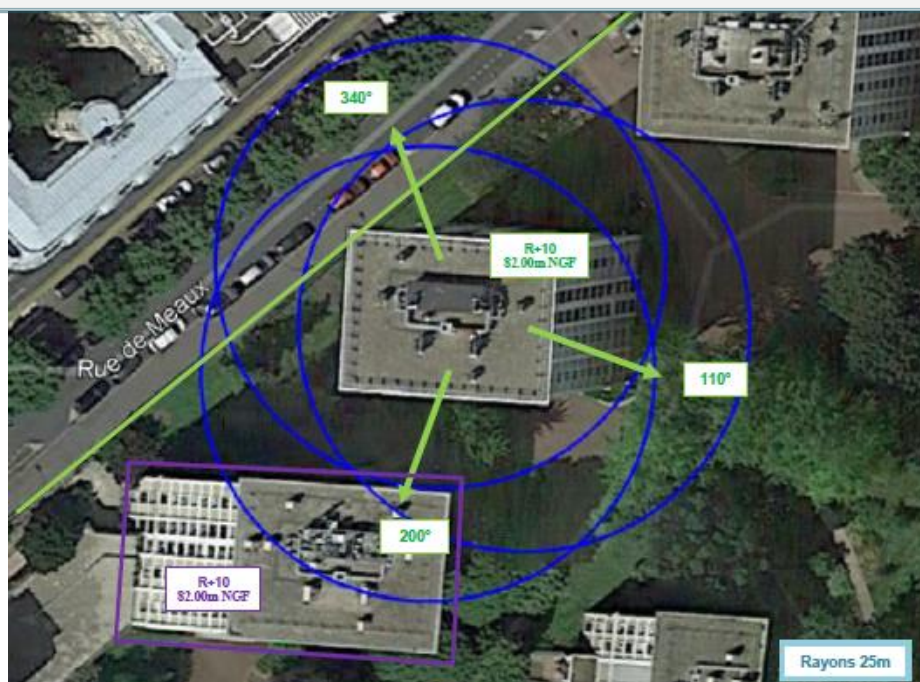
Avis de la Mairie d'arrondissement concernée :

Avis Mairie d'arrondissement :		Favorable <input type="checkbox"/> Défavorable <input type="checkbox"/>
Conformité de l'AEU en l'absence d'avis		

Carte du site au regard des établissements particuliers dans un rayon de 100m autour des antennes

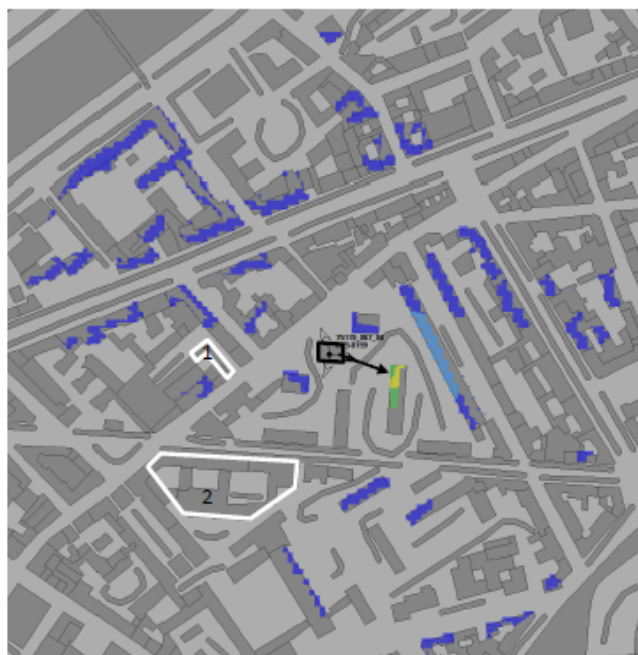

Nom et type	Adresse	hauteur	Situé dans le lobe principal de l'antenne émettrice* (Oui / Non)	Distance / antenne la plus proche	Estimation du niveau maximum de champ reçu, en V/m
Crèche Les Enfants d'Abord - Crescendo	93 Rue de Meaux, 75019 Paris	RDC	NON	80M	<1V/m, soit 0,6 %
Ecole élémentaire Armand Carrel	43 rue Armand Carrel, 75019 Paris	R+3	NON	105M	1,22V/m, soit 3,3 %

*lobe limité à 3 dB/ puissance maximale

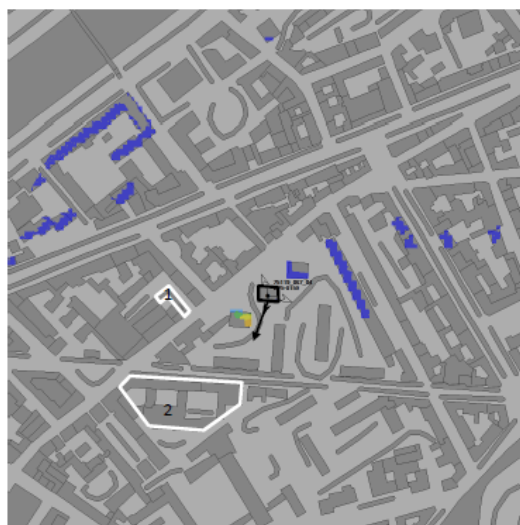
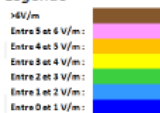
Carte du site au regard des hauteurs d'immeubles dans un rayon de 25m autour des antennes


Simulation et conformité au seuil de la Charte

Pour l'antenne orientée dans l'azimut 110°, le niveau maximal calculé en intérieur est compris entre 3 et 4 V/m. La hauteur correspondante est de 25 m.


Légende


Pour l'antenne orientée dans l'azimut 200°, le niveau maximal calculé en intérieur est compris entre 4 et 5 V/m. La hauteur correspondante est de 28 m.

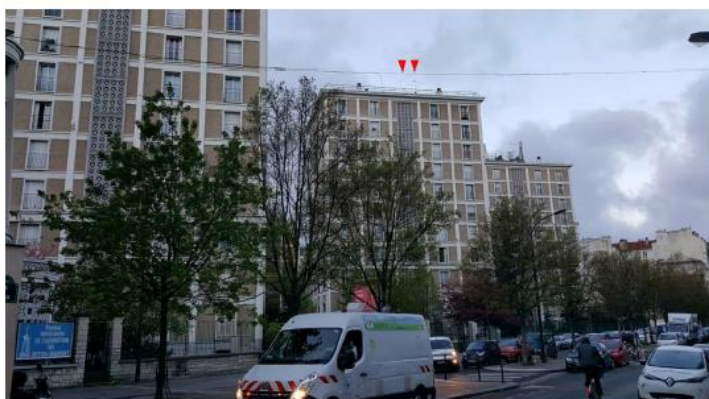

Légende


Pour l'antenne orientée dans l'azimut 340°, le niveau maximal calculé en intérieur est compris entre 1 et 2 V/m. La hauteur correspondante est de 28 m.



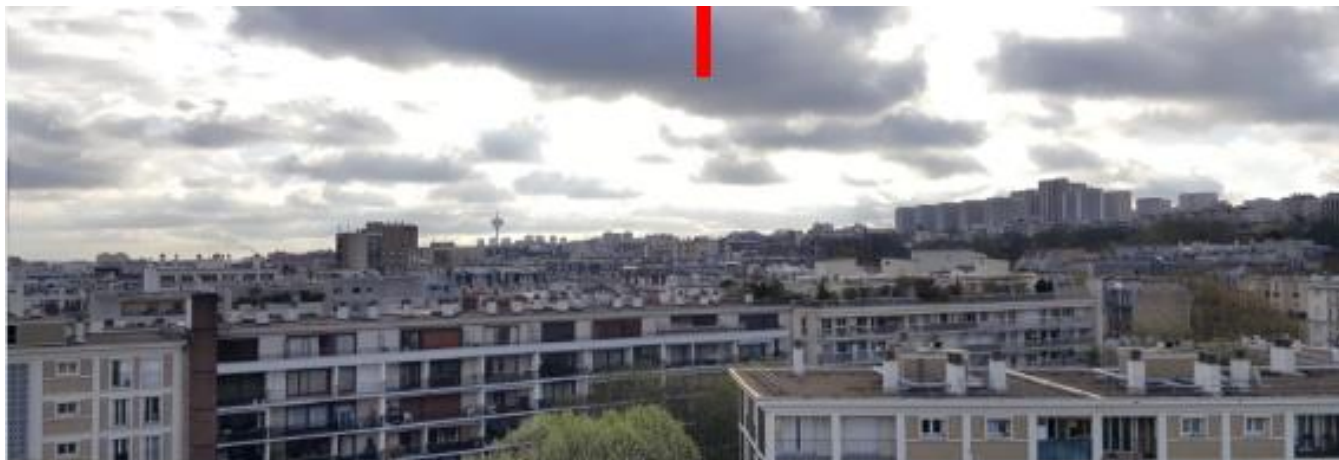
	Azimut 110°	Azimut 200°	Azimut 340°
Niveau maximal	entre 3 et 4 V/m	entre 4 et 5 V/m	entre 1 et 2 V/m
Hauteur	25 m	28 m	28 m

SIMULATION CONFORME AU SEUIL DE LA CHARTE

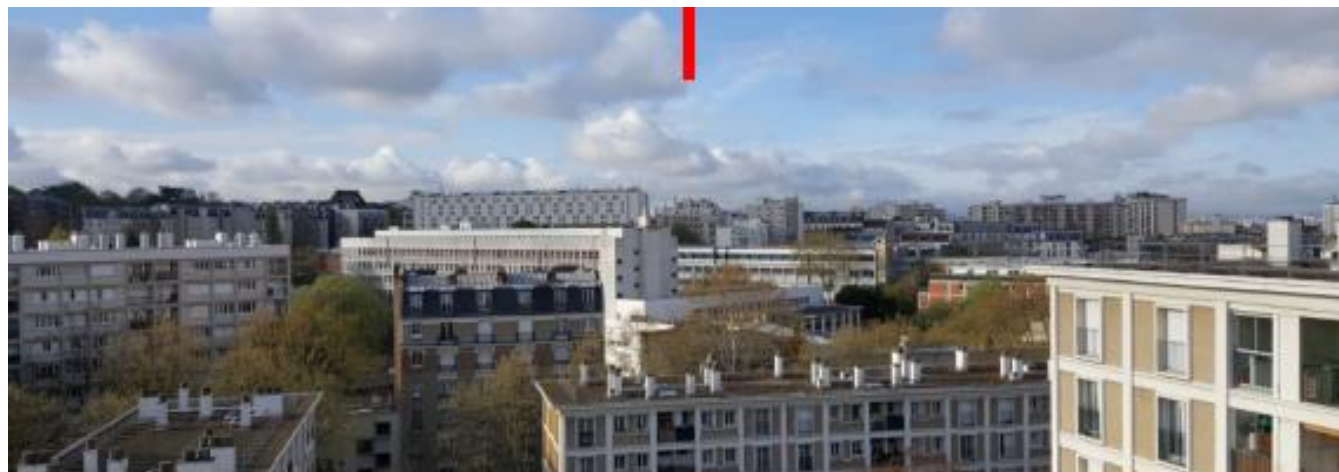
Vue des Antennes Avant/AprèsEtat de l'existant :Etat de l'existant :Etat du projet :Etat du projet :

Vue des Azimuts

AZIMUT 110°



AZIMUT 200°



AZIMUT 340°

