

Téléphonie Mobile

Fiche de synthèse d'un nouveau site ou d'une modification substantielle d'un site existant

Informations générales :

Opérateur	Orange	Arrdt	4 ^{eme}
Nom de site	BHV ST GERVAIS	Numéro	203U84_10
Adresse du site	33, rue de la Verrerie	Hauteur	R+7 (29,60 m)
Bailleur de l'immeuble	Privé	Destination	Bureaux
Type d'installation	Ajout du 700 MHz dans la 4G avec changement d'antennes et changement de deux azimuts. 6 antennes dont 3 inactives sur 3 azimuts.		
Complément d'info	Un autre opérateur présent sur le site BT (0°, 120° et 240°)		
Dossier soumis à Déclaration Préalable ou Permis de Construire ?			Non (DP)

Calendrier de suivi du dossier

Date d'enregistrement à l'Agence d'Écologie Urbaine (J)	20/09/2019
Date d'envoi de la fiche de synthèse à la Mairie d'arrondissement	25/09/2019
Date limite de réponse de la Mairie d'arrondissement (J+2 mois)	20/11/2019

Historique et contexte

Objet de la demande

Motivation de l'opérateur	Dans le cadre de l'amélioration de la qualité de son réseau de radiocommunication, l'opérateur envisage de réaménager le relais de téléphonie mobile sur cet immeuble.		
Détail du projet	Ce projet concerne le remplacement des six antennes existantes par six nouvelles antennes, dont trois inactives avec ajout du 700 MHz, couvrant 2G, 3G et 4G (fréquences 700/800/900/1800/2100/2600 MHz) orientées vers les azimuts 45°, 135° (avant 150°) et 280° (avant 250°).		
Distance des ouvrants	Néant	Tilts (degrés)	Entre 5° et 8°
Estimation	Non fournie	Vis-à-vis (25m)	R + 6
Divers			

Incidence visuelle

Intégration antennaire	Les antennes seront remplacées par des antennes permettant d'apporter de nouveaux services aux utilisateurs. Il y a 3 secteurs sur le site, fixé sur mâts. Sur chaque secteur il y aura 1 antenne active, 1 antenne inactive et 6 modules au pied de l'antenne active. Changement d'azimut des secteurs 2 et 3.
Zone technique	Les armoires techniques se trouvent quant à elles dans un local intérieur.
Hauteur antennes/sol	34 m

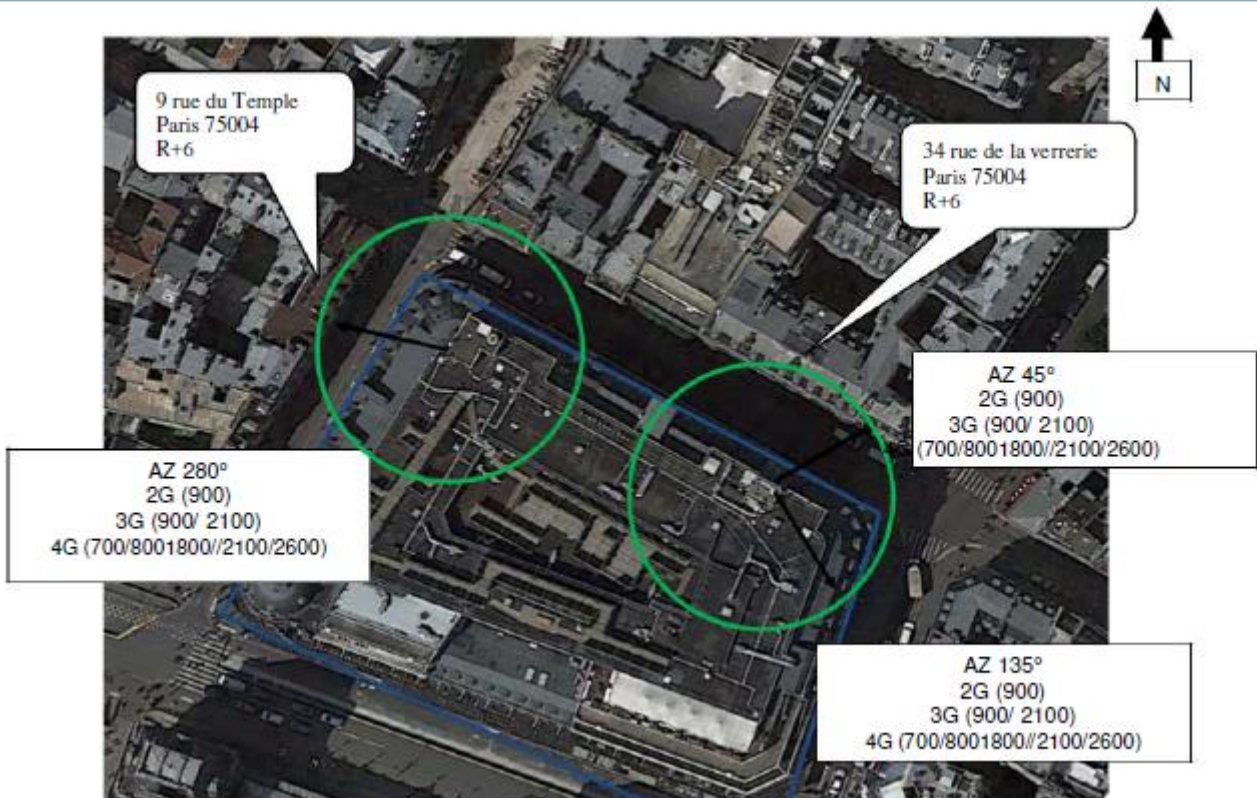
Date :

Avis de la Mairie d'arrondissement concernée :

Avis Mairie d'arrondissement :	Favorable <input type="checkbox"/> Défavorable <input type="checkbox"/>
Conformité de l'AEU en l'absence d'avis	

**Carte du site au regard des établissements particuliers
dans un rayon de 100m autour des antennes**


AUCUN ÉTABLISSEMENT PARTICULIER DANS UN RAYON DE 100 M AUTOUR DES ANTENNES

**Carte du site au regard des hauteurs d'immeubles
dans un rayon de 25m autour des antennes**


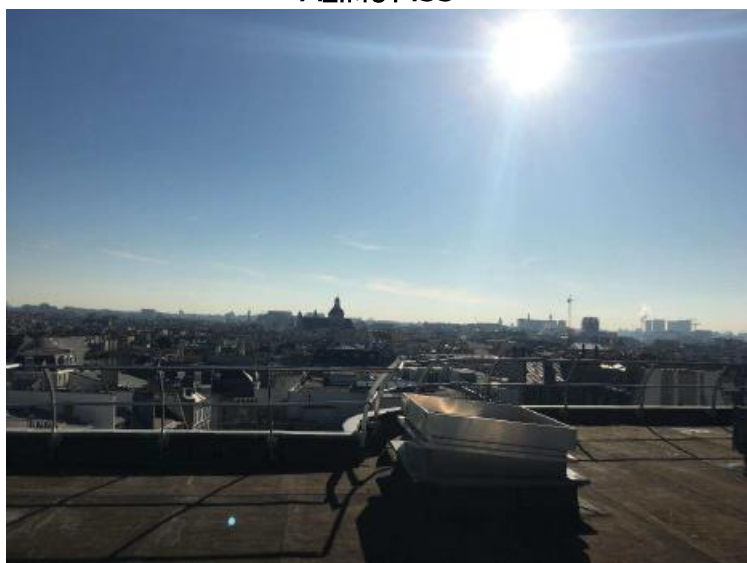
Simulation et conformité au seuil de la Charte**NON FOURNIE****Vue des Antennes Avant/Après**Etat existant (Secteur 1)Etat projetéEtat existant (Secteur 2)Etat projetéEtat existant (Secteur 3)Etat projeté

Vue des Azimuts

AZIMUT 45°



AZIMUT 135°



AZIMUT 280°

