

Téléphonie Mobile

Fiche de synthèse d'un nouveau site ou d'une modification substantielle d'un site existant

Informations générales :

Opérateur	SFR	Arrdt	19^{eme}
Nom de site	BOLIVAR	Numéro	750081
Adresse du site	25-31, rue Pradier	Hauteur	R+11 (39 m)
Bailleur de l'immeuble	Social GECINA	Destination	Habitations
Type d'installation	Ajout du 700MHz sur un site 2G/3G/4G et ajout de 3 antennes inactives Un autre opérateur présent sur le site BT (20° et 120°)		
Complément d'info	Six antennes dont trois inactives sur trois azimuts		
Dossier soumis à Déclaration Préalable ou Permis de Construire ?			Oui (DP)

Calendrier de suivi du dossier

Date d'enregistrement à l'Agence d'Ecologie Urbaine (J)	01/10/2019
Date d'envoi de la fiche de synthèse à la Mairie d'arrondissement	03/10/2019
Date limite de réponse de la Mairie d'arrondissement (J+2 mois)	01/12/2019

Historique et contexte

Objet de la demande

Motivation de l'opérateur	SFR prévoit de faire évoluer ses équipements afin d'apporter de nouveaux services (3G, 4G ou 4G+ par exemple) et permettre d'utiliser dans les meilleures conditions son réseau de téléphonie mobile conformément à ses obligations réglementaires.		
Détail du projet	Ce projet concerne l'ajout de trois antennes et le remplacement des trois antennes existantes par trois nouvelles antennes, avec ajout du 700 MHz, couvrant 2G, 3G et 4G (fréquences 700/800/900/1800/2100/2600 MHz) orientées vers les azimuts 0°, 120° et 240°.		
Distance des ouvrants	Fenêtres à 2 m	Tilts (degrés)	Entre 0° et 10°
Estimation	0° < 4 V/m ; 120° < 3 V/m ; 240° < 3 V/m	Vis-à-vis (25m)	Néant
Divers	Pas de mesures récentes		

Incidence visuelle

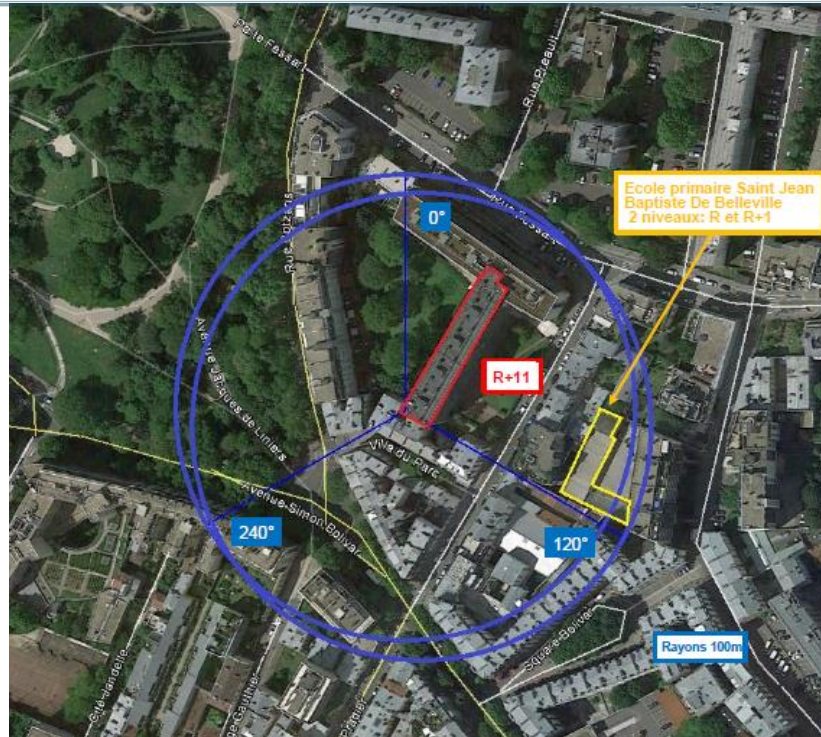
Intégration antennaire	Ce projet consiste à remplacer les 3 antennes existantes par 3 nouvelles antennes panneaux de dimensions équivalentes accueillant en plus le 700 MHz. Une antenne inactive par secteur sera ajoutée à la même HHA que les antennes existantes et avec les mêmes azimuts. Les antennes existantes et les nouvelles antennes inactives seront distantes d'environ 50 cm.		
Zone technique	Des modules techniques de taille réduite seront placés sur la terrasse au niveau de la zone technique à proximité des antennes (pas d'impact visuel).		
Hauteur antennes/sol	39,80 m		

Date :

Avis de la Mairie d'arrondissement concernée :

Avis Mairie d'arrondissement :		Favorable <input type="checkbox"/>
Conformité de l'AEU en l'absence d'avis		Défavorable <input type="checkbox"/>

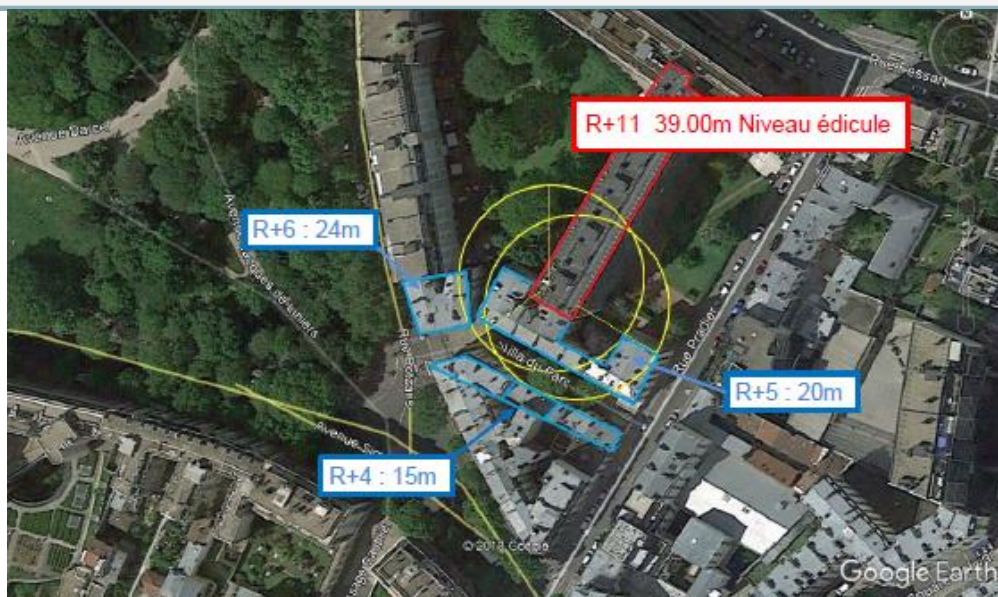
Carte du site au regard des établissements particuliers dans un rayon de 100m autour des antennes



Nom et type	Adresse	hauteur	Situé dans le lobe principal de l'antenne émettrice* (Oui / Non)	Distance / antenne la plus proche	Estimation du niveau maximum de champ reçu, en V/m
ECOLE PRIMAIRE PRIVEE SAINT JEAN BAPTISTE DE BELLEVILLE	31 Rue CLAVEL 75019 PARIS	6m	OUI	58m	1 V/m

*lobe limité à 3 dB/ puissance maximale

Carte du site au regard des hauteurs d'immeubles dans un rayon de 25m autour des antennes



Simulation et conformité au seuil de la Charte

Pour l'antenne orientée dans l'azimut 0°, le niveau maximal calculé en intérieur est compris entre 3 et 4 V/m. La hauteur correspondante est de 33 m.



Niveau	Couleur
Strictement supérieur à 6 V/m :	Brown
Entre 5 et 6 V/m :	Orange
Entre 4 et 5 V/m :	Yellow
Entre 3 et 4 V/m :	Light Green
Entre 2 et 3 V/m :	Green
Entre 1 et 2 V/m :	Blue
Entre 0 et 1 V/m :	Dark Blue

Pour l'antenne orientée dans l'azimut 120°, le niveau maximal calculé en intérieur est compris entre 2 et 3 V/m. La hauteur correspondante est de 34 m.



Niveau	Couleur
Strictement supérieur à 6 V/m :	Brown
Entre 5 et 6 V/m :	Orange
Entre 4 et 5 V/m :	Yellow
Entre 3 et 4 V/m :	Light Green
Entre 2 et 3 V/m :	Green
Entre 1 et 2 V/m :	Blue
Entre 0 et 1 V/m :	Dark Blue

Pour l'antenne orientée dans l'azimut 240°, le niveau maximal calculé en intérieur est compris entre 2 et 3 V/m. La hauteur correspondante est de 33 m.



Niveau	Couleur
Strictement supérieur à 6 V/m :	Brown
Entre 5 et 6 V/m :	Orange
Entre 4 et 5 V/m :	Yellow
Entre 3 et 4 V/m :	Light Green
Entre 2 et 3 V/m :	Green
Entre 1 et 2 V/m :	Blue
Entre 0 et 1 V/m :	Dark Blue

SIMULATION CONFORME AU SEUIL DE LA CHARTE

	Azimut 0°	Azimut 120°	Azimut 240°
Niveau maximal	Entre 3 V/m et 4 V/m	Entre 2 V/m et 3 V/m	Entre 2 V/m et 3 V/m
Hauteur	33 m	34 m	33 m

Vue des Antennes Avant/Après

Vue de la zone technique

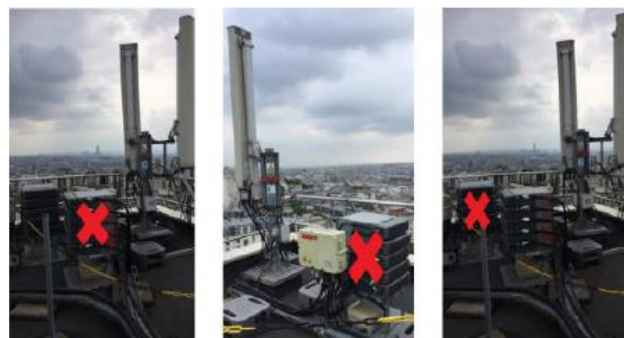
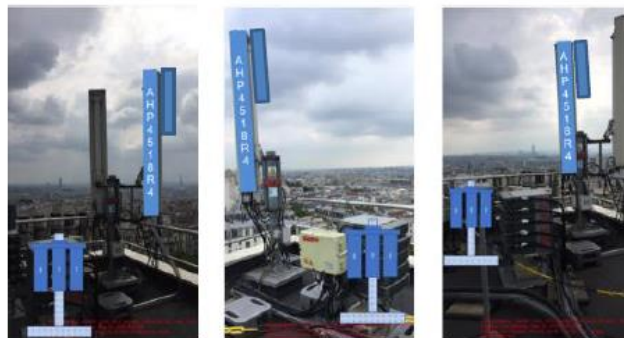


Etat projeté :



Légende

- ✘ Equipement supprimé
- Equipement de remplacement



Vue des Azimuts

AZIMUT 0°



AZIMUT 120°



AZIMUT 240°

