

## Téléphonie Mobile

### Fiche de synthèse d'un nouveau site ou d'une modification substantielle d'un site existant

#### Informations générales :

Opérateur	Free	Arrdt	17 <sup>ème</sup>
Nom de site	128_SAUSSURE_75017	Numéro	75117_067_06
Adresse du site	128, rue de Saussure	Hauteur	R + 7 (22,15 m)
Bailleur de l'immeuble	Social ICF La Sablière	Destination	Habitations
Type d'installation	Site neuf 3G/4G (700/900/1800/2100/2600 MHz)		
Complément d'info	Installation de 9 antennes dont 6 inactives sur 3 azimuts		
Dossier soumis à Déclaration Préalable ou Permis de Construire ?	Oui (DP)		

#### Calendrier de suivi du dossier

Date d'enregistrement à l'Agence d'Ecologie Urbaine (J)	07/10/2019
Date d'envoi de la fiche de synthèse à la Mairie d'arrondissement	14/10/2019
Date limite de réponse de la Mairie d'arrondissement (J+2 mois)	07/12/2019

Historique et contexte

#### Objet de la demande

Motivation de l'opérateur	Conformément à ses obligations réglementaires, et pour contribuer à l'aménagement numérique des territoires auquel il est attaché et répondre aux attentes de ses abonnés, l'opérateur s'est engagé dans un programme soutenu de déploiement du Haut débit mobile (3G) et du très haut débit mobile (4G).		
Détail du projet	Ce projet concerne l'installation de neuf antennes dont six inactives couvrant 3G et 4G (fréquences 700/900/1800/2100/2600 MHz) orientées vers les azimuts 40°, 140° et 270°.		
Distance des ouvrants	Trappe de désenfumage entre 1m et 3m	Tilts (degrés)	4° et 6°
Estimation	Non fournie	Vis-à-vis (25m)	R + 6
Divers			

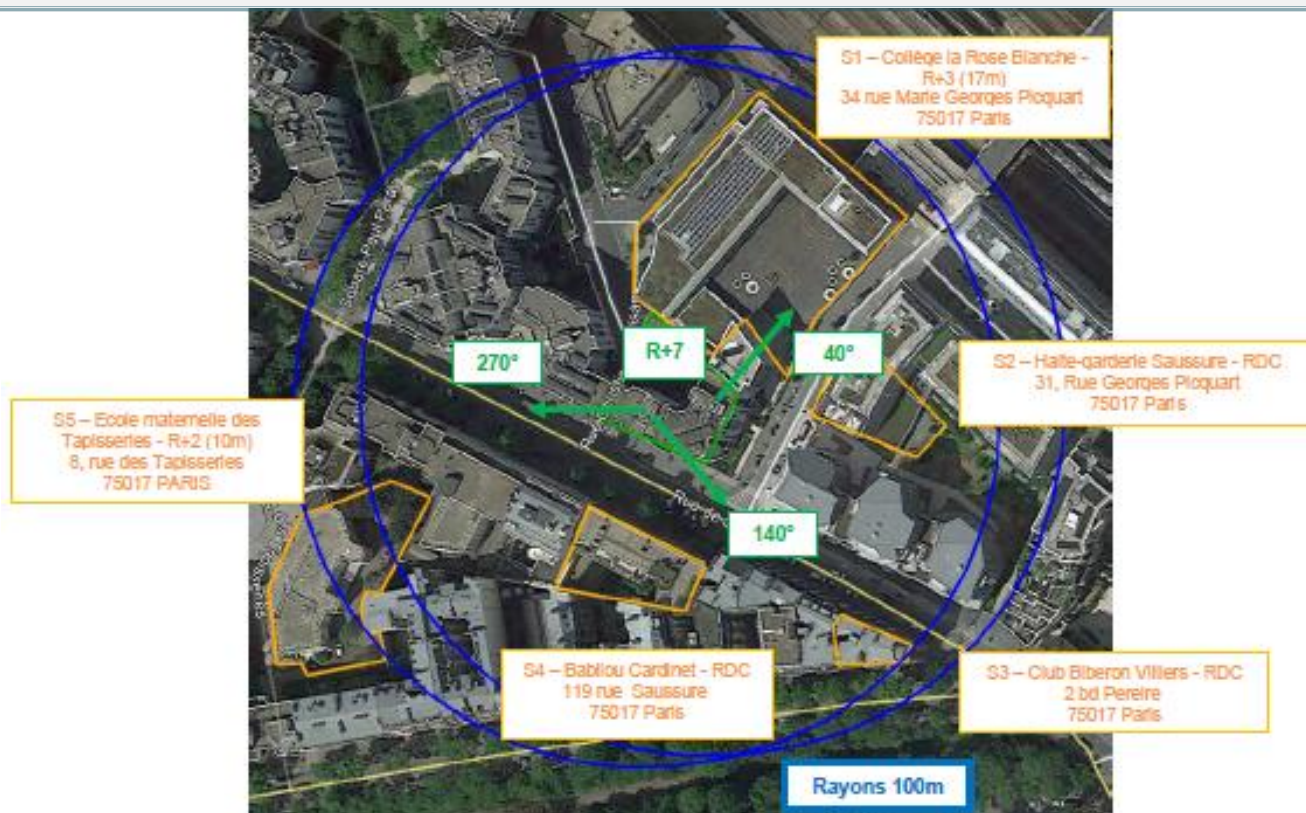
#### Incidence visuelle

Intégration antennaire	Seule la toiture est modifiée, 9 antennes, dont 6 inactives seront installées. Elles seront insérées et intégrées dans trois fausses cheminées en résine de teinte blanc perlé type RAL 9001. Les antennes seront installées en retrait de la façade, afin de minimiser l'impact depuis la rue.		
Zone technique	Les modules techniques, de taille réduite et de couleur gris seront placés en toiture terrasse, invisibles depuis la rue.		
Hauteur antennes/sol	26,15 m azimut 40° ; 27,55 m azimuts 140° et 270°		

**Date :**

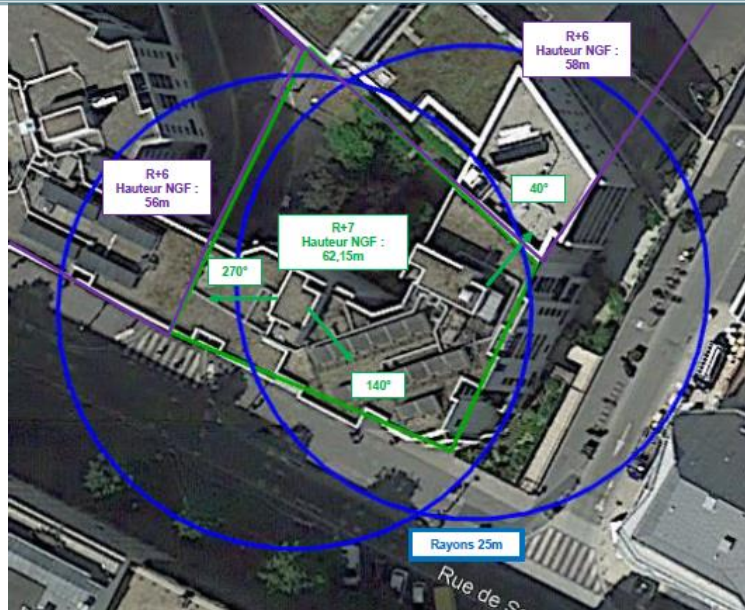
#### Avis de la Mairie d'arrondissement concernée :

Avis Mairie d'arrondissement :		Favorable <input type="checkbox"/>  Défavorable <input type="checkbox"/>
Conformité de l'AEU en l'absence d'avis		

**Carte du site au regard des établissements particuliers  
dans un rayon de 100m autour des antennes**


Nom et type	Adresse	hauteur	Situé dans le lobe principal de l'antenne émettrice* (Oui / Non)	Distance / antenne la plus proche	Estimation du niveau maximum de champ reçu, en V/m
Collège la Rose Blanche	34 rue Marie Georges Picquart 75017 Paris	17m R+3	OUI	10m	7,50%, soit 2,7V/m
Halte-garderie Saussure	31, Rue Georges Picquart 75017 Paris	3m RDC	NON	30m	0,72% soit <1V/m
Club Biberon Villiers	2 bd Pereire 75017 Paris	3m RDC	NON	60m	1,38% soit <1V/m
Babilou Cardinet	119 rue Saussure 75017 Paris	3m RDC	NON	30m	0,38%, soit <1V/m
Ecole maternelle des Tapisseries	8, rue des Tapisseries 75017 PARIS	10m R+2	OUI	65m	2,16%, soit <1V/m

\*lobe limité à 3 dB/ puissance maximale

**Carte du site au regard des hauteurs d'immeubles  
dans un rayon de 25m autour des antennes**

**Simulation et conformité au seuil de la Charte**

**NON FOURNIE**

**Vue des Antennes Avant/Après**

Etat du projet :



Les antennes ne sont pas visibles depuis ce point de vue

Etat du projet :



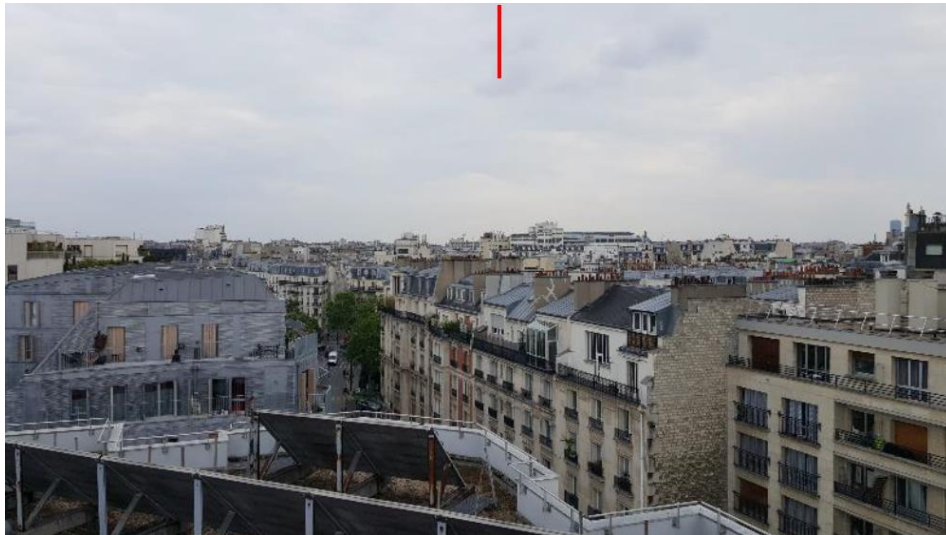
Les antennes ne sont pas visibles depuis ce point de vue

**Vue des Azimuts**

AZIMUT 40°



AZIMUT 140°



AZIMUT 270°

