

## Téléphonie Mobile

### Fiche de synthèse d'une modification non substantielle d'un site existant

#### Informations générales :

Opérateur	<b>SFR</b>	Arrdt	<b>12<sup>eme</sup></b>
Nom de site	ST ANTOINE	Numéro	750008
Adresse du site	<b>163, rue de Charenton</b>	Hauteur	R+17 (47,60 m)
Bailleur de l'immeuble	Social Paris Habitat	Destination	habitations
Type d'installation	<b>Ajout 700MHz sur un site 2G/3G/4G + mise en réserve de 3 antennes existantes.</b>		
Complément d'info	Six antennes dont trois inactives sur trois azimuts. Un autre opérateur présent sur le site OF (118°, 203° et 326°)		
Dossier soumis à Déclaration Préalable ou Permis de Construire ?			non

#### Calendrier de suivi du dossier

Date de validation de la version précédente du dossier	<b>12/02/2016</b>
Date d'enregistrement à l'Agence d'Écologie Urbaine (J)	<b>16/10/2019</b>
Date limite de réponse de l'Agence d'Écologie Urbaine (J+2 mois)	<b>18/10/2019</b>
Historique et contexte	<b>Version précédent validée à la CCTM du 11/02/2016</b>

#### Objet de la demande

Motivation de l'opérateur	SFR prévoie de faire évoluer ses équipements afin d'apporter de nouveaux services (3G, 4G ou 4G+ par exemple) et permettre d'utiliser dans les meilleures conditions son réseau de téléphonie mobile conformément à ses obligations réglementaires.		
Détail du projet	Renforcement des fréquences ( <b>ajout 700MHz</b> ) d'un site existant en 2G/3G/4G ( <b>fréquences 700MHz, 800MHz, 900MHz, 1800 MHz, 2100 MHz et 2600MHz</b> . L'orientation des antennes est 120°, 240° et 350°.		
Distance des ouvrants	Fenêtres à 3,20 m	Tilts (degrés)	6° à 10°
Estimation	<b>120° &lt; 3V/m ; 240° &lt; 3V/m ; 350° &lt; 2V/m</b>	Vis-à-vis (25m)	Néant
Divers	<b>Estimations &lt; 1V/m dans les établissements particuliers</b>		

#### Incidence visuelle

Intégration antenne	Ce projet consiste à remplacer 3 des 6 antennes existantes par 3 nouvelles antennes panneaux de dimensions équivalentes accueillant en plus le 700 MHz. 3 antennes existantes seront rendues inactives.
Zone technique	Des modules techniques de taille réduite seront placés sur la terrasse au niveau de la zone technique à proximité des antennes (pas d'impact visuel).
Hauteur antennes/sol	51 m azimut 120° ; 52,50 m azimuts 240° et 350°

**Date :**

#### Conformité du dossier

Observations Mairie d'arrondissement :			
Avis AEU :		Favorable <input type="checkbox"/>	Défavorable <input type="checkbox"/>

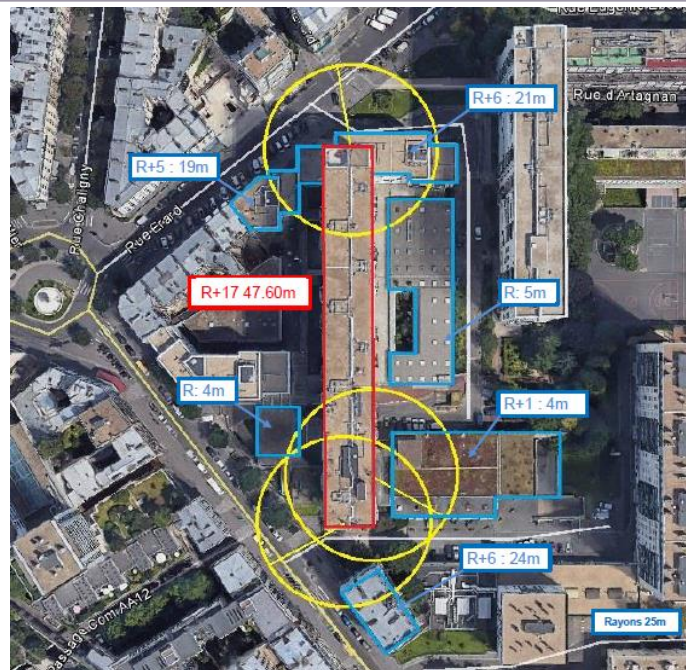
**Carte du site au regard des établissements particuliers  
dans un rayon de 100m autour des antennes**



Nom et type	Adresse	hauteur	Situé dans le lobe principal de l'antenne émettrice* (Oui / Non)	Distance / antenne la plus proche	Estimation du niveau maximum de champ reçu, en V/m
COLLEGE GUY FLAVIEN (ENSEIGNEMENT SECONDAIRE GENERALE)	6 RUE D'ARTAGNAN 75012 PARIS	14m	NON	75m	0.5 V/m
CRECHE COLLECTIVE COMMUNE DE PARIS MAIRIE 12 ARR	6 RUE EUGENIE EBOUE 75012 PARIS	22m	NON	72m	0.2 V/m
CRECHE MADAME EVA MEJE MOUNIER	176 RUE DE CHARENTON 75012 PARIS	19m	OUI	34m	1 V/m

\*lobe limité à 3 dB/ puissance maximale

**Carte du site au regard des hauteurs d'immeubles dans un rayon de 25m autour des antennes**



**Simulation et conformité au seuil de la Charte**

Pour l'antenne orientée dans l'azimut 0°, le niveau maximal calculé en intérieur est compris entre 2 et 3 V/m. La hauteur correspondante est de 43 m.



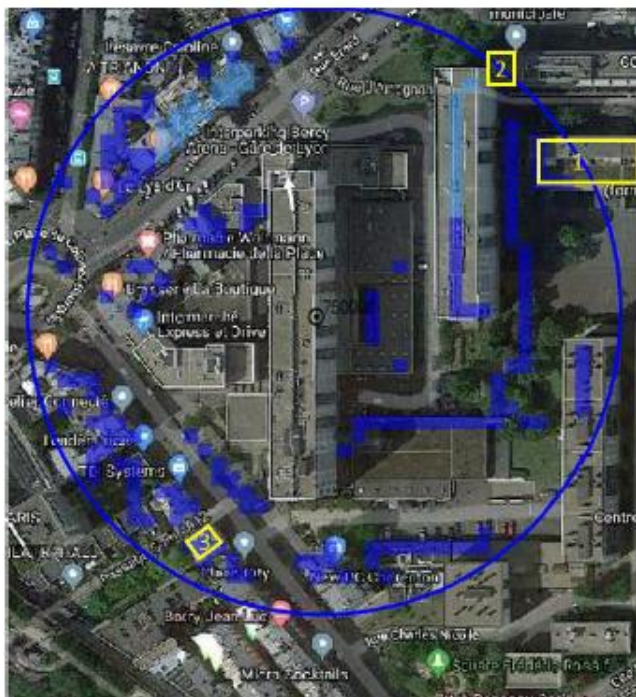
Niveau	Couleur
Strictement supérieur à 6 V/m :	Brown
Entre 5 et 6 V/m :	Pink
Entre 4 et 5 V/m :	Yellow
Entre 3 et 4 V/m :	Light Green
Entre 2 et 3 V/m :	Green
Entre 1 et 2 V/m :	Light Blue
Entre 0 et 1 V/m :	Blue



Pour l'antenne orientée dans l'azimut 120°, le niveau maximal calculé en intérieur est compris entre 2 et 3 V/m. La hauteur correspondante est de 37 m.



Pour l'antenne orientée dans l'azimut 240°, le niveau maximal calculé en intérieur est compris entre 1 et 2 V/m. La hauteur correspondante est de 48 m.



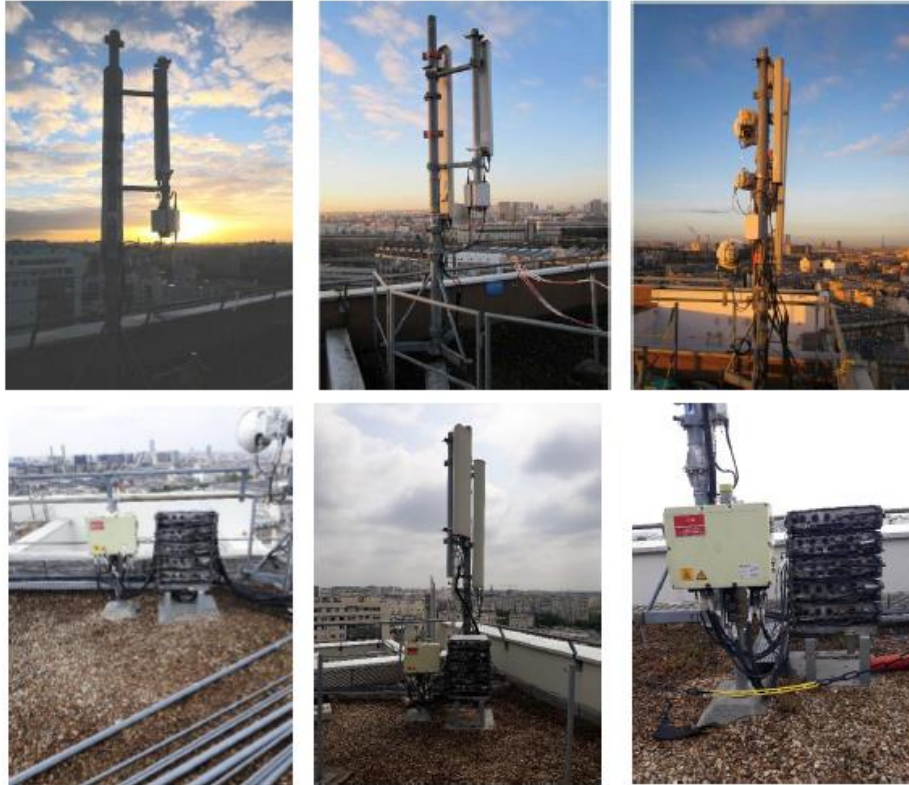
	Azimut 120°	Azimut 240°	Azimut 350°
Niveau maximal	Entre 2 V/m et 3 V/m	Entre 2 V/m et 3 V/m	Entre 1 V/m et 2 V/m
Hauteur	43 m	37 m	48 m

**SIMULATION CONFORME AU SEUIL DE LA CHARTE**

**Vue des Antennes Avant/Après**

Etat de l'existant :

Vue de la zone technique



Etat projeté :

Aucun impact visuel de l'extérieur.



**Légende**

- ✘ Equipement supprimé
- ▭ Equipement de remplacement

**Vue des Azimuts**

AZIMUT 120°



AZIMUT 240°



AZIMUT 350°

