

## Téléphonie Mobile

### Fiche de synthèse d'une modification non substantielle d'un site existant

#### Informations générales :

Opérateur	<b>SFR</b>	Arrdt	<b>18<sup>eme</sup></b>
Nom de site	D HOP BICHAT NOR	Numéro	751307
Adresse du site	<b>2-14, rue Gérard de Nerval</b>	Hauteur	R+10 (32,10 m)
Bailleur de l'immeuble	Social Paris Habitat	Destination	habitations
Type d'installation	<b>Ajout 700MHz sur un site 2G/3G/4G + mise en réserve de 3 antennes existantes.</b>		
Complément d'info	Six antennes dont trois inactives sur trois azimuts. Un autre opérateur présent sur le site Free (20°, 130° et 250°)		
Dossier soumis à Déclaration Préalable ou Permis de Construire ?			non

#### Calendrier de suivi du dossier

Date de validation de la version précédente du dossier	<b>22/05/2013</b>
Date d'enregistrement à l'Agence d'Écologie Urbaine (J)	<b>24/10/2019</b>
Date limite de réponse de l'Agence d'Écologie Urbaine (J+2 mois)	<b>24/12/2019</b>

Historique et contexte

#### Objet de la demande

Motivation de l'opérateur	SFR prévoit de faire évoluer ses équipements afin d'apporter de nouveaux services (3G, 4G ou 4G+ par exemple) et permettre d'utiliser dans les meilleures conditions son réseau de téléphonie mobile conformément à ses obligations réglementaires.		
Détail du projet	Renforcement des fréquences ( <b>ajout 700MHz</b> ) d'un site existant en 2G/3G/4G ( <b>fréquences 700MHz, 800MHz, 900MHz, 1800 MHz, 2100 MHz et 2600MHz</b> ). L'orientation des antennes est 0°, 120° et 240°.		
Distance des ouvrants	Fenêtres entre 5,70 m et 7,70 m	Tilts (degrés)	3° à 10°
Estimation	<b>0° &lt; 4V/m ; 120° &lt; 1V/m ; 240° &lt; 5V/m</b>	Vis-à-vis (25m)	Néant
Divers	<b>Estimations &lt; 1V/m dans les établissements particuliers</b>		

#### Incidence visuelle

Intégration antenne	Ce projet consiste à remplacer 3 des 6 antennes existantes par 3 nouvelles antennes panneaux de dimensions équivalentes accueillant en plus le 700 MHz. 3 antennes existantes seront rendues inactives.
Zone technique	Des modules techniques de taille réduite seront placés sur la terrasse au niveau de la zone technique à proximité des antennes (pas d'impact visuel).
Hauteur antennes/sol	34 m azimut 0° ; 35,40 m azimuts 120° et 240°

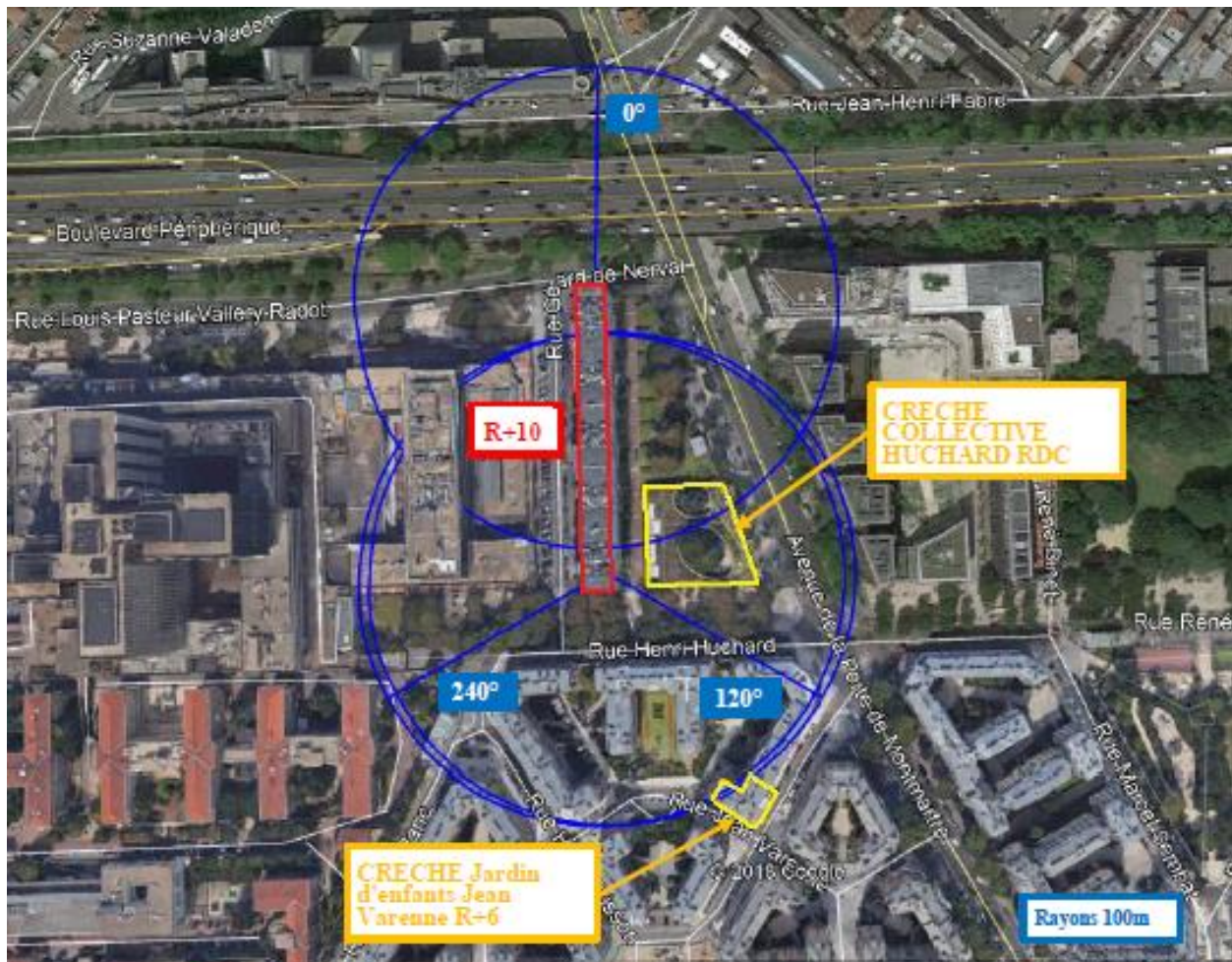
**Date :**

#### Conformité du dossier

Observations Mairie d'arrondissement :	
--	--

Avis AEU :		Favorable <input type="checkbox"/>	Défavorable <input type="checkbox"/>
------------	--	---------------------------------------	---

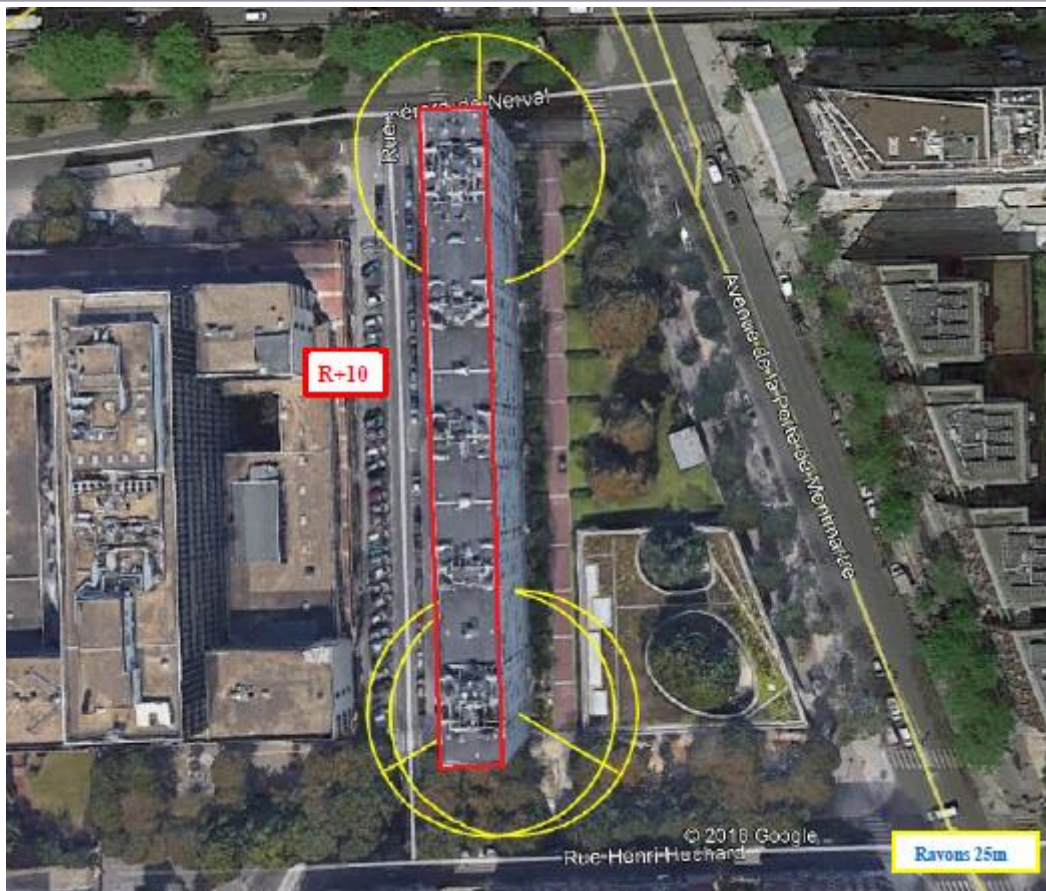
**Carte du site au regard des établissements particuliers  
dans un rayon de 100m autour des antennes**



Nom et type	Adresse	Hauteur	Situé dans le lobe principal de l'antenne émettrice* (Oui / Non)	Distance / antenne la plus proche	Estimation du niveau maximum de champ reçu, en V/m
CRECHE COLLECTIVE HUCHARD	4 HENRI HUCHARD 75018 PARIS	4m	NON	16	0,6V/m
CRECHE Jardin d'enfants Jean Varenne	5 JEAN VARENNE 75018 PARIS	23m	OUI	90	0,6V/m

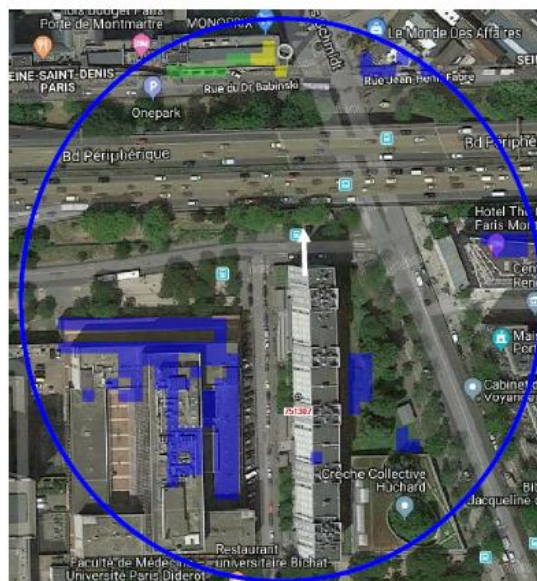
\*lobe limité à 3 dB/ puissance maximale

## Carte du site au regard des hauteurs d'immeubles dans un rayon de 25m autour des antennes



## Simulation et conformité au seuil de la Charte

Pour l'antenne orientée dans l'azimut 0°, le niveau maximal calculé en intérieur est compris entre 3 et 4 V/m. La hauteur correspondante est de 28 m.



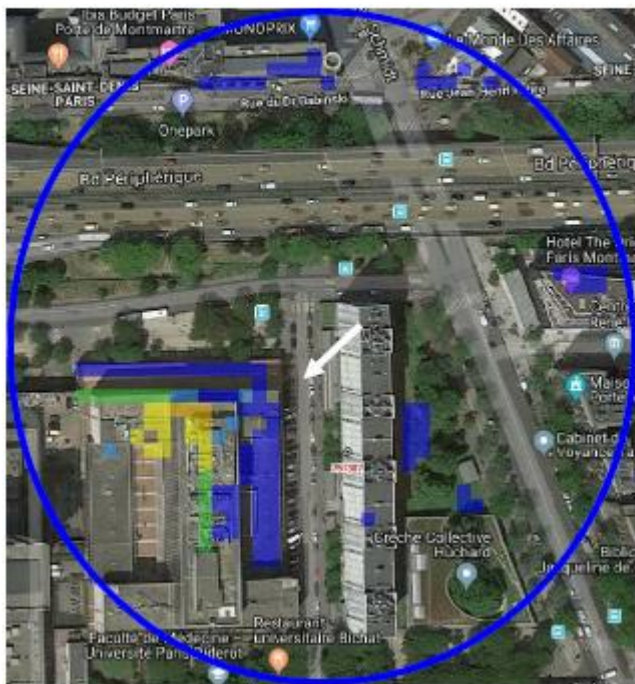
Niveau	Couleur
Strictement supérieur à 6 V/m :	Brown
Entre 5 et 6 V/m :	Orange
Entre 4 et 5 V/m :	Yellow
Entre 3 et 4 V/m :	Light Green
Entre 2 et 3 V/m :	Green
Entre 1 et 2 V/m :	Blue
Entre 0 et 1 V/m :	Dark Blue

Pour l'antenne orientée dans l'azimut 120°, le niveau maximal calculé en intérieur est compris entre 0 et 1 V/m. La hauteur correspondante est de 32 m.



Niveau	Couleur
Strictement supérieur à 6 V/m :	Brown
Entre 5 et 6 V/m :	Pink
Entre 4 et 5 V/m :	Yellow
Entre 3 et 4 V/m :	Light Green
Entre 2 et 3 V/m :	Green
Entre 1 et 2 V/m :	Light Blue
Entre 0 et 1 V/m :	Blue

Pour l'antenne orientée dans l'azimut 240°, le niveau maximal calculé en intérieur est compris entre 4 et 5 V/m. La hauteur correspondante est de 30 m.



Niveau	Couleur
Strictement supérieur à 6 V/m :	Brown
Entre 5 et 6 V/m :	Pink
Entre 4 et 5 V/m :	Yellow
Entre 3 et 4 V/m :	Light Green
Entre 2 et 3 V/m :	Green
Entre 1 et 2 V/m :	Light Blue
Entre 0 et 1 V/m :	Blue

	Azimut 0°	Azimut 120°	Azimut 240°
Niveau maximal	Entre 3 V/m et 4 V/m	Entre 0 V/m et 1 V/m	Entre 4 V/m et 5 V/m
Hauteur	28 m	32 m	30 m

**SIMULATION CONFORME AU SEUIL DE LA CHARTE**

**Vue des Antennes Avant/Après**

**Etat de l'existant :**

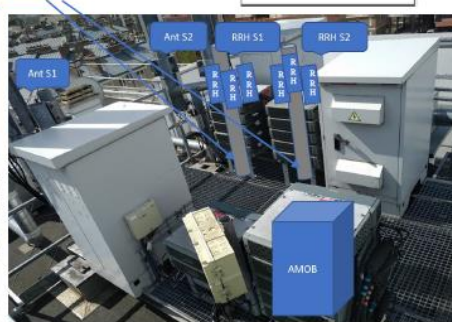


**Etat projeté :**



Mats pylonet à installer pendant la phase prépa en temporaire puis déplacer après swap

**Légende**  
 X Equipement supprimé  
 ■ Equipement de remplacement



## Vue des Azimuts

AZIMUT 0°



AZIMUT 120°



AZIMUT 240°

