

## Téléphonie Mobile

### Fiche de synthèse d'un nouveau site ou d'une modification substantielle d'un site existant

#### Informations générales :

Opérateur	Bouygues	Arrdt	15 <sup>eme</sup>
Nom de site		Numéro	T40702
Adresse du site	38, rue des Cévennes	Hauteur	R+7 (23m)
Bailleur de l'immeuble	Privé	Destination	habitations
Type d'installation	Nouveau site 2G/3G/4G + réservation antenneaire		
Complément d'info			
Dossier soumis à Déclaration Préalable ou Permis de Construire ?			Oui (DP)

#### Calendrier de suivi du dossier

Date d'enregistrement à l'Agence d'Ecologie Urbaine (J)	14/10/2019
Date d'envoi de la fiche de synthèse à la Mairie d'arrondissement	17/10/2019
Date limite de réponse de la Mairie d'arrondissement (J+2 mois)	14/12/2019

Historique et contexte	néant
------------------------	-------

#### Objet de la demande

Motivation de l'opérateur	Ce site contribuera à la couverture du quartier en 2G/3G/4G afin de garantir une qualité, une disponibilité et une continuité de service satisfaisantes.		
Détail du projet	Ce projet concerne l'installation de 2 antennes couvrant 2G, 3G et 4G (fréquences 700/800/900/1800/2100/2600 MHz) orientées vers les azimuts 60° et 210° ainsi que 2 antennes inactives.		
Distance des ouvrants	3m sous les antennes	Tilts (degrés)	6°
Estimation	60° <4V/m - 210° <4V/m	Vis-à-vis (25m)	néant
Divers			

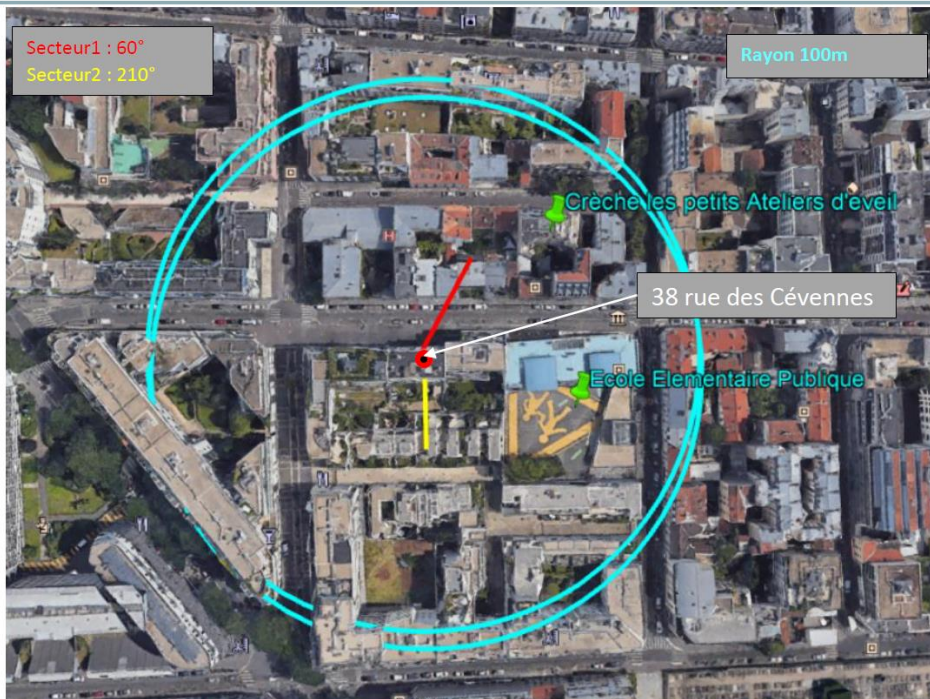
#### Incidence visuelle

Intégration antenneaire	Ce projet consiste à installer 2 antennes panneaux et 2 antennes inactives. Une fausse cheminée sera créée afin de contenir 2 antennes. 2 autres antennes seront fixées sur la façade de l'édicule
Zone technique	Des coffrets techniques seront installés en toiture proche des antennes
Hauteur antennes/sol	25.40m (Az 60°) 25.10m (Az 210°)

**Date :**

#### Avis de la Mairie d'arrondissement concernée :

Avis Mairie d'arrondissement :		Favorable <input type="checkbox"/>
Conformité de l'AEU en l'absence d'avis		Défavorable <input type="checkbox"/>

**Carte du site au regard des établissements particuliers  
dans un rayon de 100m autour des antennes**


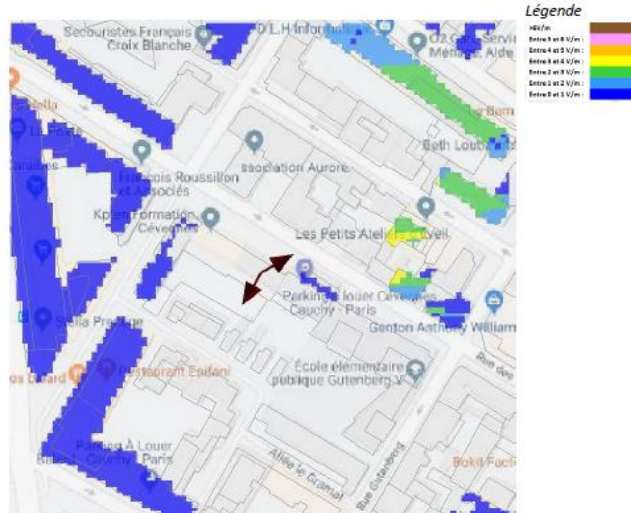
Nom et type	Adresse	hauteur	Situé dans le lobe principal de l'antenne émettrice* (Oui / Non)	Distance / antenne la plus proche (m)	Estimation du niveau maximum de champ reçu, en V/m
Ecole élémentaire publique	50 rue Gutenberg - 75015 PARIS	6 étages	NON	73.55	0.6252
Crèche Les Petits Ateliers d'Eveil	16, rue Emmanuel Chauvière – 75015 PARIS	6 étages	OUI	79.54	0.08528

**Carte du site au regard des hauteurs d'immeubles  
dans un rayon de 25m autour des antennes**


## Simulation et conformité au seuil de la Charte

a. Azimut 60°

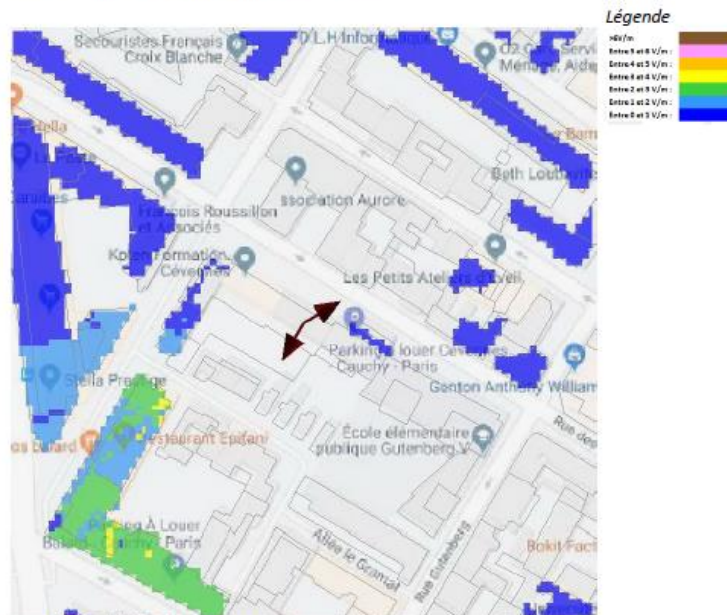
Pour l'antenne orientée dans l'azimut 60°, le niveau maximal calculé est compris entre 3-4 V/m.  
La hauteur correspondante est de 19,5 m.



**LE SEUIL DE LA CHARTE EST RESPECTÉ**

b. Azimut 210°

Pour l'antenne orientée dans l'azimut 210°, le niveau maximal calculé est compris entre 3-4 V/m.  
La hauteur correspondante est de 19,5 m.



[Fond de carte (Google Roadmap), source : Google]  
[Logiciel de simulation : Atoll Radio]

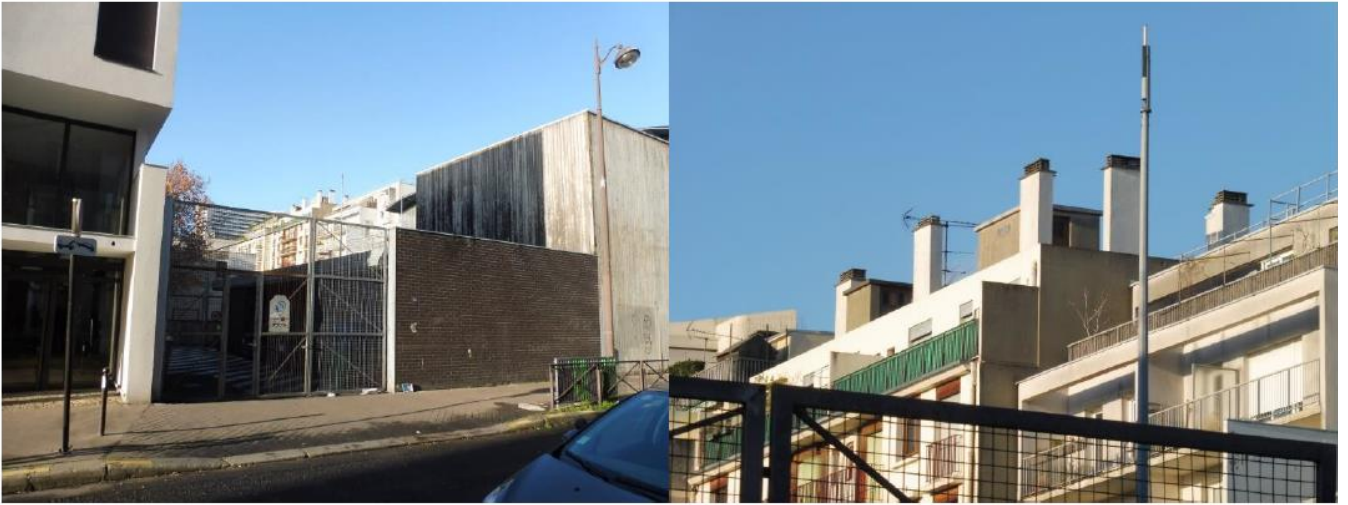
c) Conclusions

Les simulations en espace libre indiquent les niveaux maximums suivants par antenne :

	Azimut 60°	Azimut 210°	Azimut °
Niveau maximal	entre 3-4 V/m	entre 3-4 V/m	entre V/m
Hauteur	19,5 m	19,5 m	m

**Vue des Antennes Avant/Après**

Etat de l'existant :



Etat projeté



**Vue des Azimuts**

Azimut : 60° :



Azimut : 210° :

