



## Téléphonie Mobile

### Fiche de synthèse d'un nouveau site ou d'une modification substantielle d'un site existant

#### Informations générales :

Opérateur	Free	Arrdt	20 <sup>ème</sup>
Nom de site	50_BAGNOLET_75020	Numéro	75120_065_01
Adresse du site	50, rue de Bagnolet	Hauteur	R + 7 (22,85 m)
Bailleur de l'immeuble	Social HENEO	Destination	Habitations
Type d'installation	Site neuf 3G/4G (700/900/1800/2100/2600 MHz)		
Complément d'info	Installation de 4 antennes dont 2 inactives		
Dossier soumis à Déclaration Préalable ou Permis de Construire ?			Oui (DP)

#### Calendrier de suivi du dossier

Date d'enregistrement à l'Agence d'Ecologie Urbaine (J)	05/11/2019
Date d'envoi de la fiche de synthèse à la Mairie d'arrondissement	05/11/2019
Date limite de réponse de la Mairie d'arrondissement (J+2 mois)	Pour info
Historique et contexte	V2 passage de 120° à 110° à la demande de la mairie du XXème

#### Objet de la demande

Motivation de l'opérateur	Conformément à ses obligations réglementaires, et pour contribuer à l'aménagement numérique des territoires auquel il est attaché et répondre aux attentes de ses abonnés, l'opérateur s'est engagé dans un programme soutenu de déploiement du Haut débit mobile (3G) et du très haut débit mobile (4G).		
Détail du projet	Ce projet concerne l'installation de quatre antennes dont deux inactives couvrant 3G et 4G (fréquences 700/900/1800/2100/2600 MHz) orientées vers les azimuts 110° et 260°.		
Distance des ouvrants	Lucarnes à 3 m de l'antenne	Tilts (degrés)	4° et 6°
Estimation	120° < 5 V/m ; 260° < 4 V/m	Vis-à-vis (25m)	R + 6
Divers	Établissements particuliers à 1 V/m		

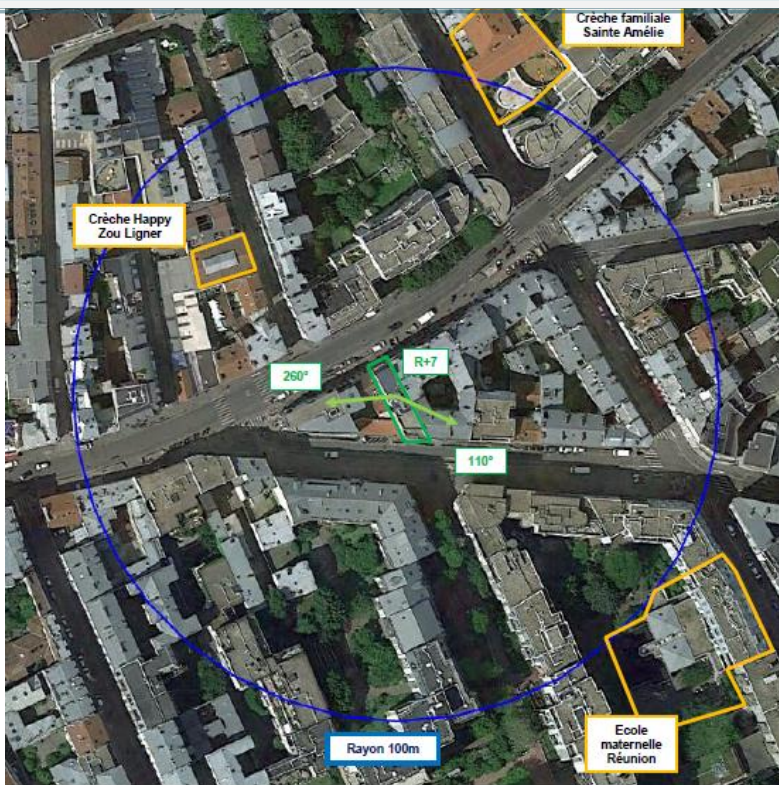
#### Incidence visuelle

Intégration antennaire	Ce projet consiste à installer 4 antennes dont 2 inactives sur le bâtiment situé 50, rue de Bagnolet 75020 Paris, géré par un bailleur social privé (HENEO). Les quatre antennes, de type panneau, seront placées sur un unique mât installé en retrait des façades sur rue afin de minimiser l'impact depuis la rue.		
Zone technique	La zone technique sera située sur la toiture de l'immeuble, non visible de la rue, et sera raccordée aux antennes par des câbles (fibre optique).		
Hauteur antennes/sol	25,90 m		

#### Avis de la Mairie d'arrondissement concernée :

Avis Mairie d'arrondissement :		Favorable <input type="checkbox"/>
Conformité de l'AEU en l'absence d'avis		Défavorable <input type="checkbox"/>

## Carte du site au regard des établissements particuliers dans un rayon de 100m autour des antennes



Nom et type	Adresse	hauteur	Situé dans le lobe principal de l'antenne émettrice* (Oui / Non)	Distance / antenne la plus proche	Estimation du niveau maximum de champ reçu, en V/m
Crèche Happy Zou Ligner - La Maison Bleue	30, rue Ligner 75020 Paris	R+1 6m	Non	60 m.	< 1 V/m soit 0,8%
Crèche familiale Sainte Amélie	106, rue de la Réunion 75020 Paris	R+1 6m	Non	90 m.	< 1 V/m soit 0,3%
Ecole maternelle Réunion	91, rue de la Réunion 75020 Paris	R+1 6m	Non	100 m.	1 V/m soit 2,8%

\*lobe limité à 3 dB/ puissance maximale

## Carte du site au regard des hauteurs d'immeubles dans un rayon de 25m autour des antennes



## Simulation et conformité au seuil de la Charte

Pour l'antenne orientée dans l'azimut 110°, le niveau maximal calculé en intérieur est compris entre 2 et 3 V/m. La hauteur correspondante est de 17 m.



Légende



Pour l'antenne orientée dans l'azimut 260°, le niveau maximal calculé en intérieur est compris entre 3 et 4 V/m. La hauteur correspondante est de 20 m.



Légende



	Azimut 110°	Azimut 260°
Niveau maximal	Entre 2 et 3 V/m	Entre 3 et 4 V/m
Hauteur	17 m	20 m

**SIMULATION CONFORME AU SEUIL DE LA CHARTE**



## Vue des Antennes Avant/Après

Etat de l'existant :



Etat projeté :



Etat de l'existant :



Etat projeté :





## Vue des Azimuts

110°



260°

