

Téléphonie Mobile

Fiche de synthèse d'une modification non substantielle d'un site existant

Informations générales :

Opérateur	SFR	Arrdt	20^{me}
Nom de site		Numéro	750926
Adresse du site	24, rue des Amandiers	Hauteur	R+7 (30.1m)
Bailleur de l'immeuble	Privé	Destination	Habitations
Type d'installation	Ajout 700 MHz sur un site 2G/3G/4G		
Complément d'info	Bouygues present (60/180/300°)		
Dossier soumis à Déclaration Préalable ou Permis de Construire ?			non

Calendrier de suivi du dossier

Date de validation de la version précédente du dossier	26/04/2013
Date d'enregistrement à l'Agence d'Écologie Urbaine (J)	10/12/2019
Date limite de réponse de l'Agence d'Écologie Urbaine (J+2 mois)	10/02/2020

Historique et contexte

Objet de la demande

Motivation de l'opérateur	SFR prévoit de faire évoluer ses équipements afin d'apporter de nouveaux services (3G, 4G ou 4G+ par exemple) et permettre d'utiliser dans les meilleures conditions son réseau de téléphonie mobile conformément à ses obligations réglementaires.		
Détail du projet	Ce projet concerne le remplacement des 3 antennes existantes par 3 nouvelles antennes, avec ajout du 700 MHz, couvrant 2G, 3G et 4G (fréquences 700/800/900/1800/2100/2600 MHz) orientées vers les azimuts 60, 100 et 300°.		
Distance des ouvrants	3.40m en dessous des antennes	Tilts (degrés)	<i>Entre 3 et 10°</i>
Estimation	Non fournie	Vis-à-vis (25m)	<i>néant</i>
Divers			

Incidence visuelle

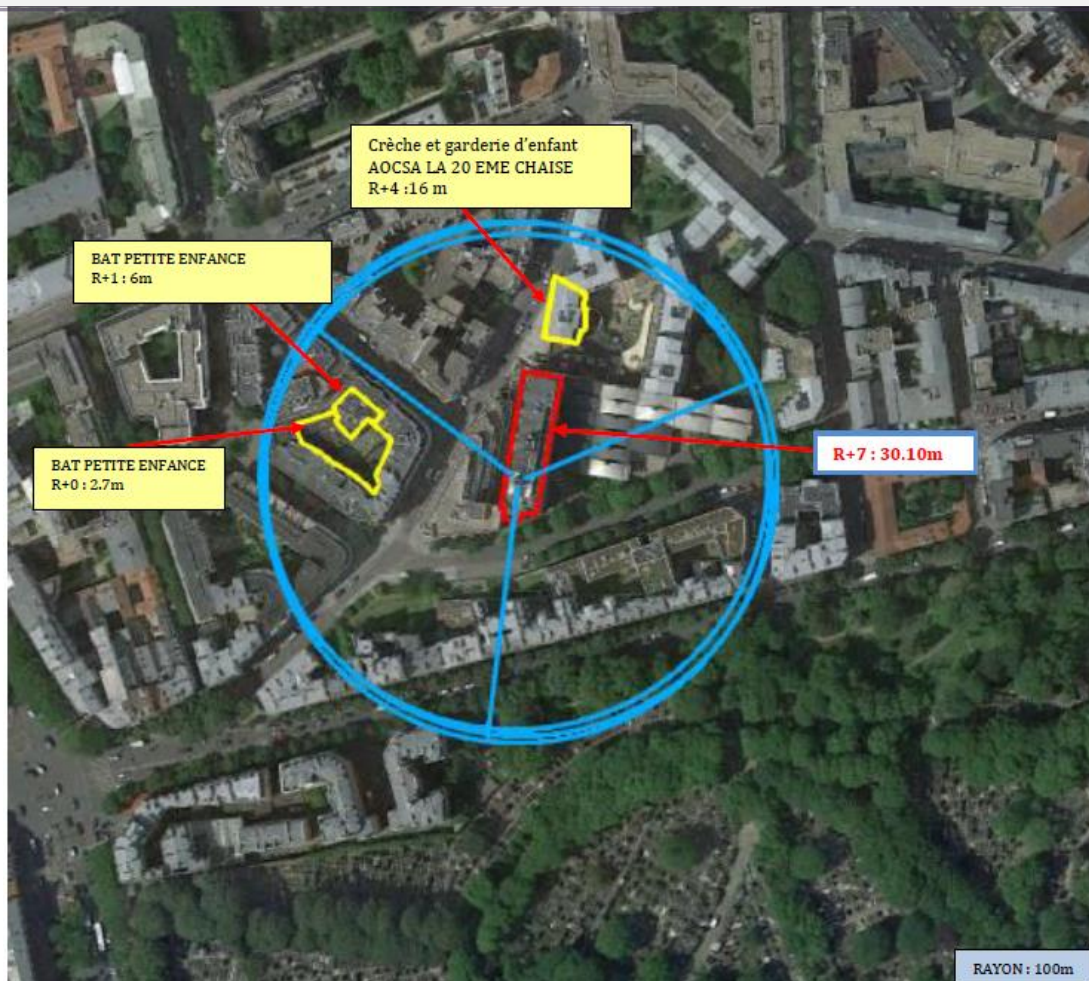
Intégration antennaire	Ce projet consiste à remplacer les 3 antennes existantes par 3 nouvelles antennes de dimensions équivalentes accueillant en plus le 700 MHz.
Zone technique	Des modules techniques de taille réduite seront placés sur la terrasse au niveau de la zone technique à proximité des antennes (pas d'impact visuel).
Hauteur antennes/sol	33.70m

Date :

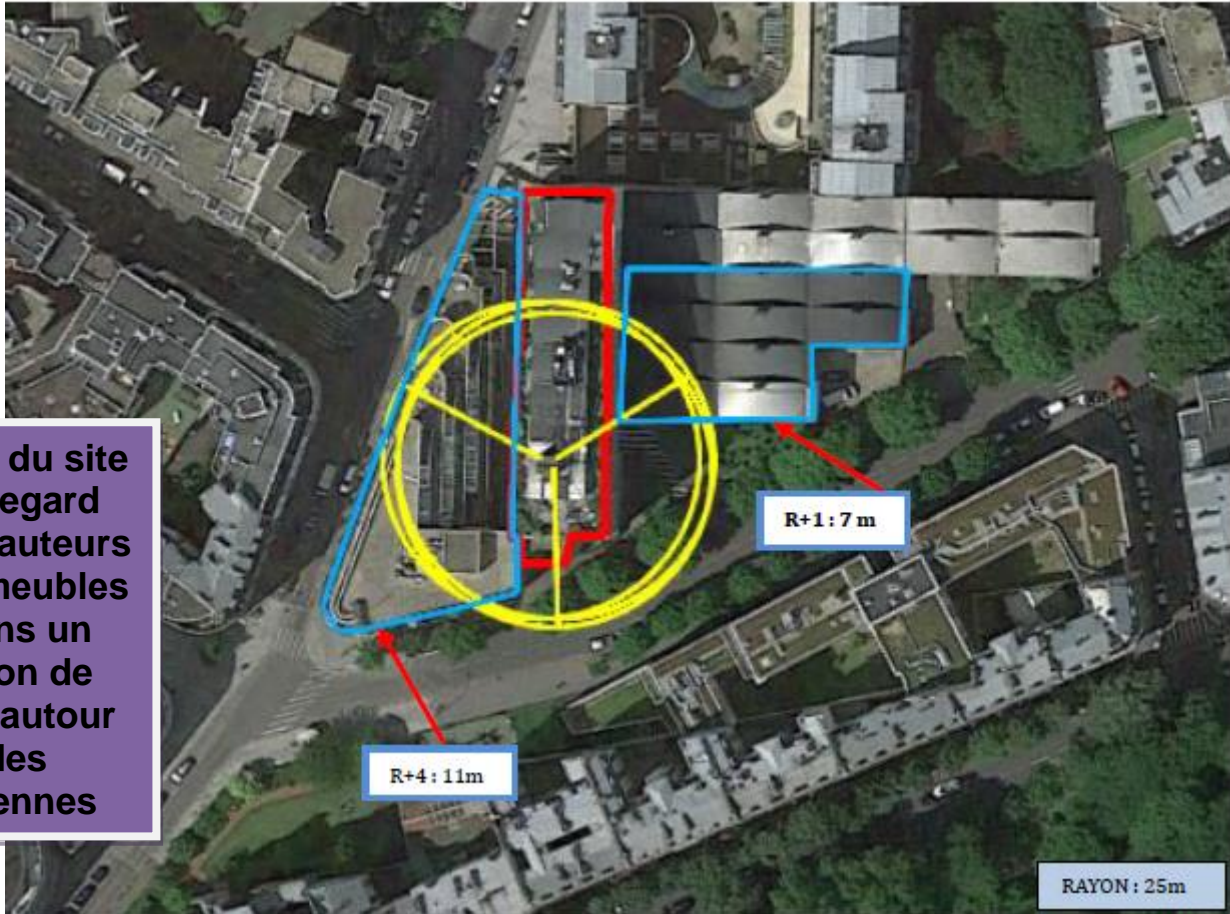
Conformité du dossier

Observations Mairie d'arrondissement :			
Avis AEU :	Favorable <input type="checkbox"/>	Défavorable <input type="checkbox"/>	

**Carte du site au regard des établissements particuliers
dans un rayon de 100m autour des antennes**



Nom et type	Adresse	Hauteur	Situé dans le lobe principal de l'antenne émettrice* (Oui /Non)	Distance / antenne la plus Proche	Estimation du niveau maximum de champ reçu, en V/m
Crèche et garderie d'enfants	38 RUE DES AMANDIERS 75020 Paris	16m	NON	51.23 m	1.7 V/m
Crèche et garderie d'enfants	4 Passage Duris 75020 Paris	2.7 m	OUI	50.84 m	1.6 V/m
Crèche et garderie d'enfants	8 Passage Duris 75020 Paris	6m	OUI	48.26 m	1.6 V/m



Carte du site au regard des hauteurs d'immeubles dans un rayon de 25m autour des antennes

Simulation et conformité au seuil de la Charte

NON FOURNIE

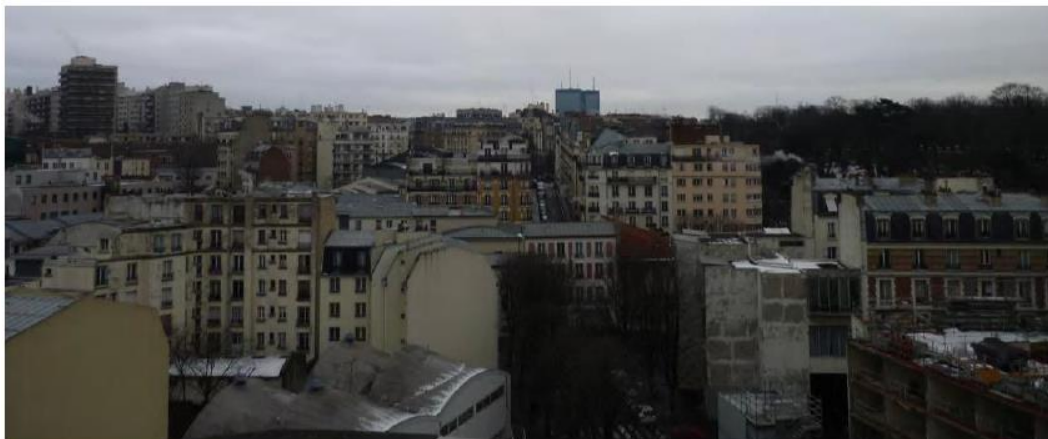
Vue des Antennes Avant/Après

Etat de l'existant :



Vue des Azimuts

Azimut 0 :



Azimut 1 :



Azimut 2 :

