

Téléphonie Mobile

Fiche de synthèse d'un nouveau site ou d'une modification substantielle d'un site existant

Informations générales :

Opérateur	SFR	Arrdt	20^{eme}
Nom de site	D RUE PELLEPORT	Numéro	751294
Adresse du site	7, rue des Lyanes	Hauteur	R+5 (22,60 m)
Bailleur de l'immeuble	Social Paris Habitat	Destination	Habitations
Type d'installation	Ajout du 700MHz sur un site 2G/3G/4G et ajout de 3 antennes inactives Un autre opérateur présent sur le site OF (30°, 150° et 270°)		
Complément d'info	Six antennes dont trois inactives sur trois azimuts		
Dossier soumis à Déclaration Préalable ou Permis de Construire ?			Oui (DP)

Calendrier de suivi du dossier

Date d'enregistrement à l'Agence d'Ecologie Urbaine (J)	09/12/2019
Date d'envoi de la fiche de synthèse à la Mairie d'arrondissement	19/12/2019
Date limite de réponse de la Mairie d'arrondissement (J+2 mois)	09/02/2020

Historique et contexte	
------------------------	--

Objet de la demande

Motivation de l'opérateur	SFR prévoit de faire évoluer ses équipements afin d'apporter de nouveaux services (3G, 4G ou 4G+ par exemple) et permettre d'utiliser dans les meilleures conditions son réseau de téléphonie mobile conformément à ses obligations réglementaires.		
Détail du projet	Ce projet concerne l'ajout de trois antennes et le remplacement des trois antennes existantes par trois nouvelles antennes, avec ajout du 700 MHz, couvrant 2G, 3G et 4G (fréquences 700/800/900/1800/2100/2600 MHz) orientées vers les azimuts 0°, 120° et 240°.		
Distance des ouvrants	Fenêtres entre 6,58 m et 9,45 m	Tilts (degrés)	Entre 0° et 16°
Estimation	Non fournies	Vis-à-vis (25m)	Néant
Divers	Estimations < 1 V/m dans les établissements particuliers.		

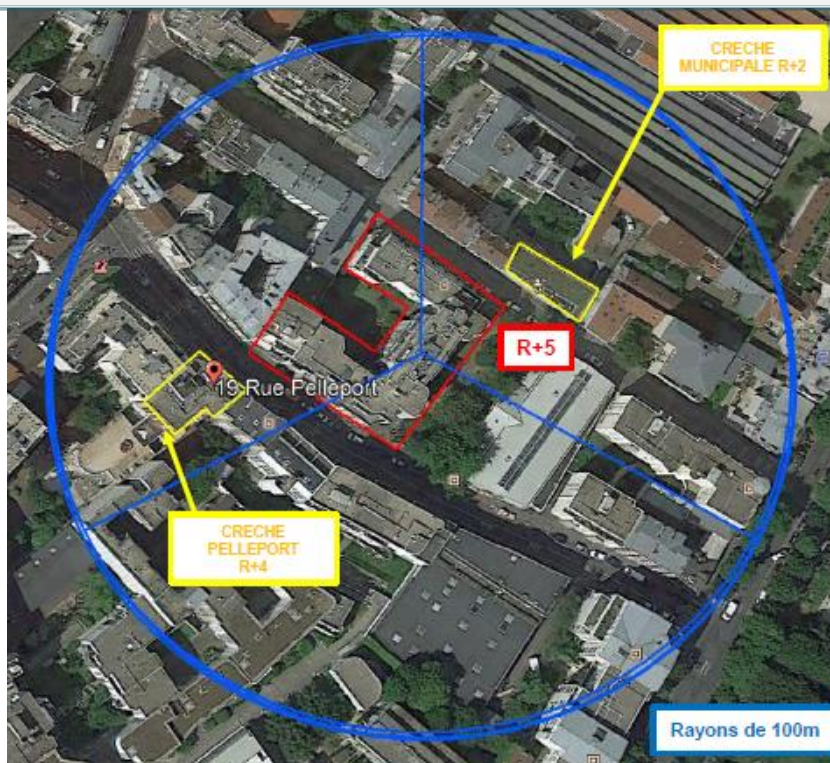
Incidence visuelle

Intégration antennaire	Ce projet consiste à remplacer les 3 antennes existantes par 3 nouvelles antennes panneaux de dimensions équivalentes accueillant en plus le 700 MHz. Une antenne inactive par secteur sera ajoutée à la même HHA que les antennes existantes et avec les mêmes azimuts. Les antennes existantes et les nouvelles antennes inactives seront distantes d'environ 50 cm.
Zone technique	Des modules techniques de taille réduite seront placés sur la terrasse au niveau de la zone technique à proximité des antennes (pas d'impact visuel).
Hauteur antennes/sol	26,80 m

Date :

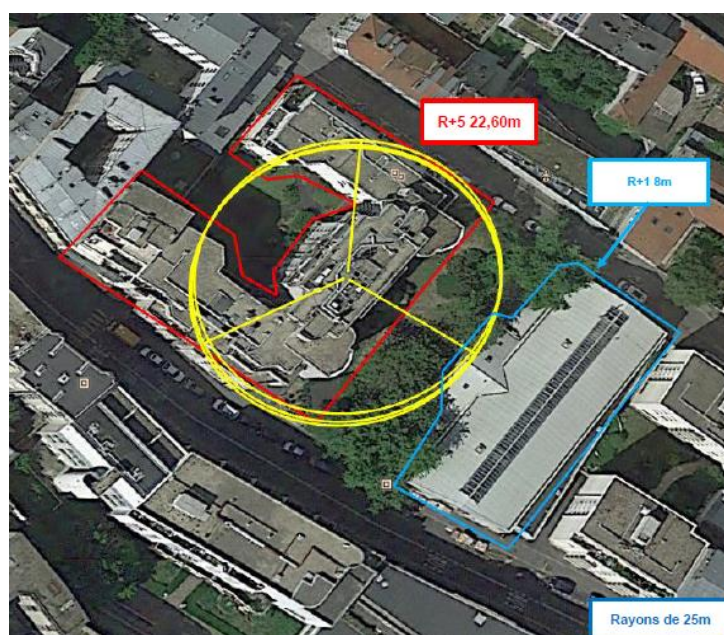
Avis de la Mairie d'arrondissement concernée :

Avis Mairie d'arrondissement :		Favorable <input type="checkbox"/> Défavorable <input type="checkbox"/>
Conformité de l'AEU en l'absence d'avis		

Carte du site au regard des établissements particuliers dans un rayon de 100m autour des antennes


Nom et type	Adresse	hauteur	Situé dans le lobe principal de l'antenne émettrice* (Oui / Non)	Distance / antenne la plus proche	Estimation du niveau maximum de champ reçu, en V/m
CRECHE MUNICIPALE DES LYANES	7, Rue DES LYANES 75020 PARIS	11m	OUI	35m	0,5 V/m
CRECHE PELLEPORT	19 B Rue PELLEPORT 75020 PARIS	21m	OUI	50m	0,8 V/m

*lobe limité à 3 dB/ puissance maximale

Carte du site au regard des hauteurs d'immeubles dans un rayon de 25m autour des antennes


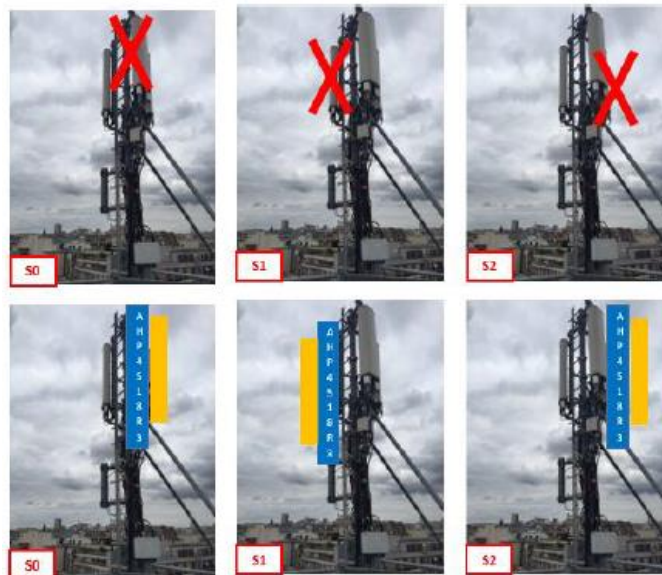
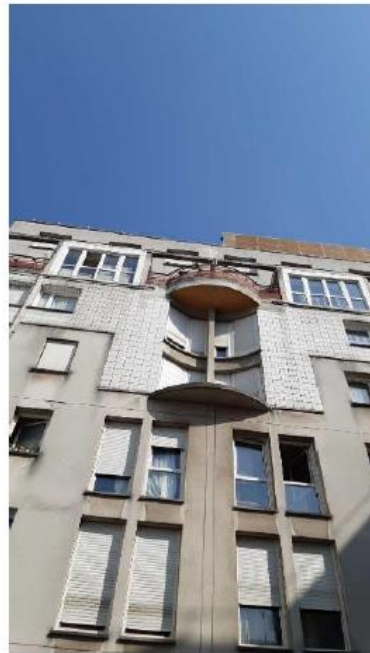
Simulation et conformité au seuil de la Charte

NON FOURNIE




Vue des Antennes Avant/Après

Etat projeté :

Photo du site vu depuis la rue : Antennes non visibles depuis la rue



Légende équipements :

-  Equipements supprimés
-  Antenne AHP451BR3
-  Antenne SFR inactive

Vue des Azimuts

AZIMUT 0°



AZIMUT 120°



AZIMUT 240°

