

Téléphonie Mobile

Fiche de synthèse d'une modification non substantielle d'un site existant

Informations générales :

Opérateur	SFR	Arrdt	13^{me}
Nom de site	RUE VULPIAN	Numéro	751314
Adresse du site	88, boulevard Auguste Blanqui	Hauteur	R+10 (27.20m)
Bailleur de l'immeuble	Social Paris Habitat	Destination	Habitations
Type d'installation	Ajout 700 MHz (3 antennes) + mise en réserve de 3 antennes existantes		
Complément d'info	Orange present (30/155/280°) et Bouygues (0/120/230°)		
Dossier soumis à Déclaration Préalable ou Permis de Construire ?			non

Calendrier de suivi du dossier

Date de validation de la version précédente du dossier	05/04/2013
Date d'enregistrement à l'Agence d'Écologie Urbaine (J)	16/12/2019
Date limite de réponse de l'Agence d'Écologie Urbaine (J+2 mois)	16/02/2020

Historique et contexte

Objet de la demande

Motivation de l'opérateur	SFR prévoit de faire évoluer ses équipements afin d'apporter de nouveaux services (3G, 4G ou 4G+ par exemple) et permettre d'utiliser dans les meilleures conditions son réseau de téléphonie mobile conformément à ses obligations réglementaires.		
Détail du projet	Ce projet concerne le remplacement de 3 des 6 antennes existantes par 3 nouvelles antennes, avec ajout du 700 MHz, couvrant 2G, 3G et 4G (fréquences 700/800/900/1800/2100/2600 MHz) orientées vers les azimuts 0°, 120° et 240°. Les 3 autres antennes existantes seront rendus inactives.		
Distance des ouvrants	2.77m en dessous des antennes	Tilts (degrés)	<i>Entre 3 et 12</i>
Estimation	Non fournie	Vis-à-vis (25m)	R+10 (0°)
Divers			

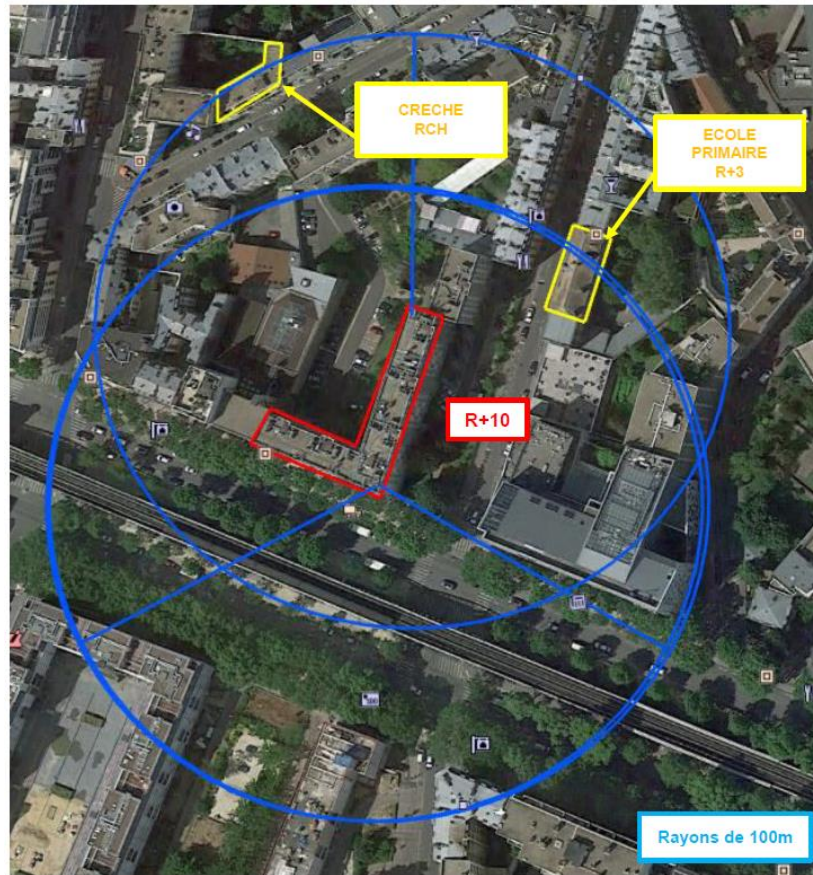
Incidence visuelle

Intégration antennaire	Ce projet consiste à remplacer les 3 antennes existantes par 3 nouvelles antennes de dimensions équivalentes accueillant en plus le 700 MHz. Les 3 autres antennes existantes seront rendus inactives.		
Zone technique	Des modules techniques de taille réduite seront placés sur la terrasse au niveau de la zone technique à proximité des antennes (pas d'impact visuel).		
Hauteur antennes/sol	30.60m (120/240° 34.40 (0°)		

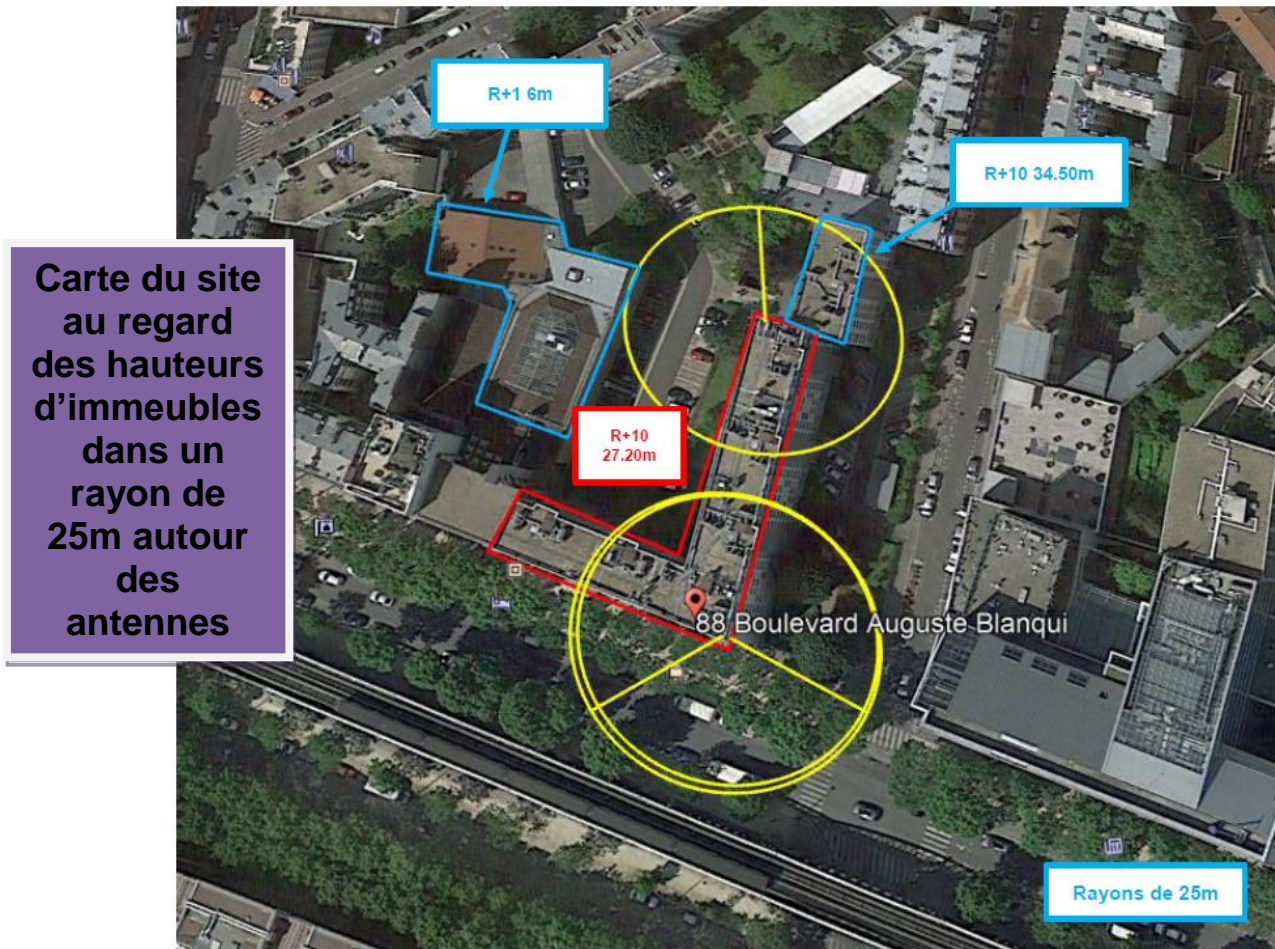
Date : Conformité du dossier

Observations Mairie d'arrondissement :			
Avis AEU :	Favorable <input type="checkbox"/>	Défavorable <input type="checkbox"/>	

**Carte du site au regard des établissements particuliers
dans un rayon de 100m autour des antennes**



Nom et type	Adresse	hauteur	Situé dans le lobe principal de l'antenne émettrice* (Oui / Non)	Distance / antenne la plus proche	Estimation du niveau maximum de champ reçu, en V/m
Ecole Elémentaire Public Vulpian	13 rue Vulpian 75013 PARIS	17m	OUI	42m	0.1 V/m
Crèche Les Malicieux de l'Alouette	18 rue du Champ de l'Alouette 75013 PARIS	9m	OUI	93m	0.2 V/m



Simulation et conformité au seuil de la Charte

NON FOURNIE

Vue des Antennes Avant/Après

Etat de l'existant :



Etat projeté :

Aucun impact visuel depuis la rue

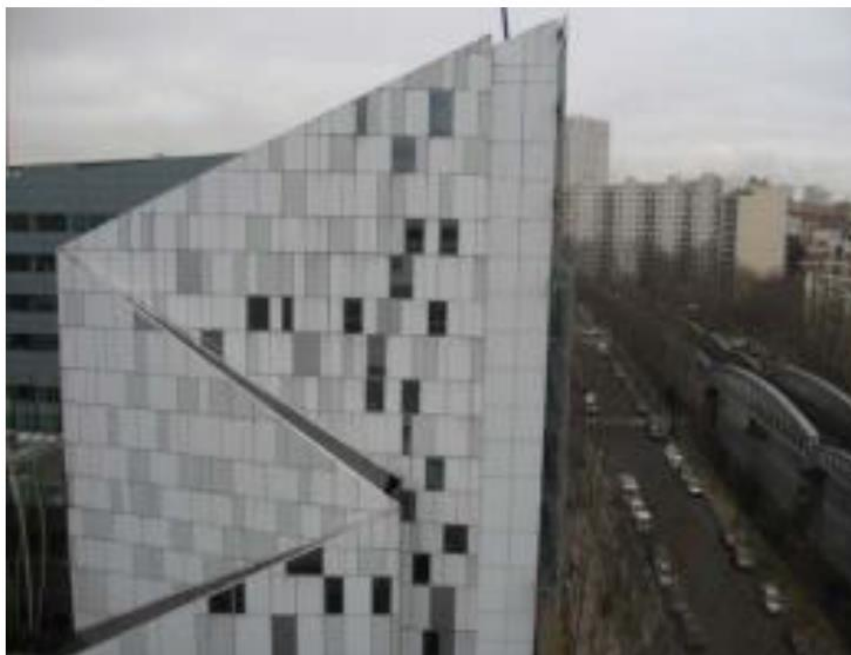


Vue des Azimuts

0°



120°



240°

