

Téléphonie Mobile

Fiche de synthèse d'une modification non substantielle d'un site existant

Informations générales :

Opérateur	SFR	Arrdt	13^{me}
Nom de site	PL Italie	Numéro	750035
Adresse du site	5, rue Rubens	Hauteur	R+16 (48.60m)
Bailleur de l'immeuble	Social Paris Habitat	Destination	Habitations
Type d'installation	Ajout 700 MHz (3 antennes) + mise en réserve de 3 antennes existantes		
Complément d'info	Bouygues present (0/120/240°)		
Dossier soumis à Déclaration Préalable ou Permis de Construire ?			non

Calendrier de suivi du dossier

Date de validation de la version précédente du dossier	05/04/2013
Date d'enregistrement à l'Agence d'Écologie Urbaine (J)	16/12/2019
Date limite de réponse de l'Agence d'Écologie Urbaine (J+2 mois)	16/02/2020

Historique et contexte

Objet de la demande

Motivation de l'opérateur	SFR prévoit de faire évoluer ses équipements afin d'apporter de nouveaux services (3G, 4G ou 4G+ par exemple) et permettre d'utiliser dans les meilleures conditions son réseau de téléphonie mobile conformément à ses obligations réglementaires.		
Détail du projet	Ce projet concerne le remplacement de 3 des 6 antennes existantes par 3 nouvelles antennes, avec ajout du 700 MHz, couvrant 2G, 3G et 4G (fréquences 700/800/900/1800/2100/2600 MHz) orientées vers les azimuts 0°, 120° et 240°. Les 3 autres antennes existantes seront rendus inactives.		
Distance des ouvrants	2.68m en dessous des antennes	Tilts (degrés)	<i>Entre 7 et 12°</i>
Estimation	Non fournie	Vis-à-vis (25m)	<i>néant</i>
Divers			

Incidence visuelle

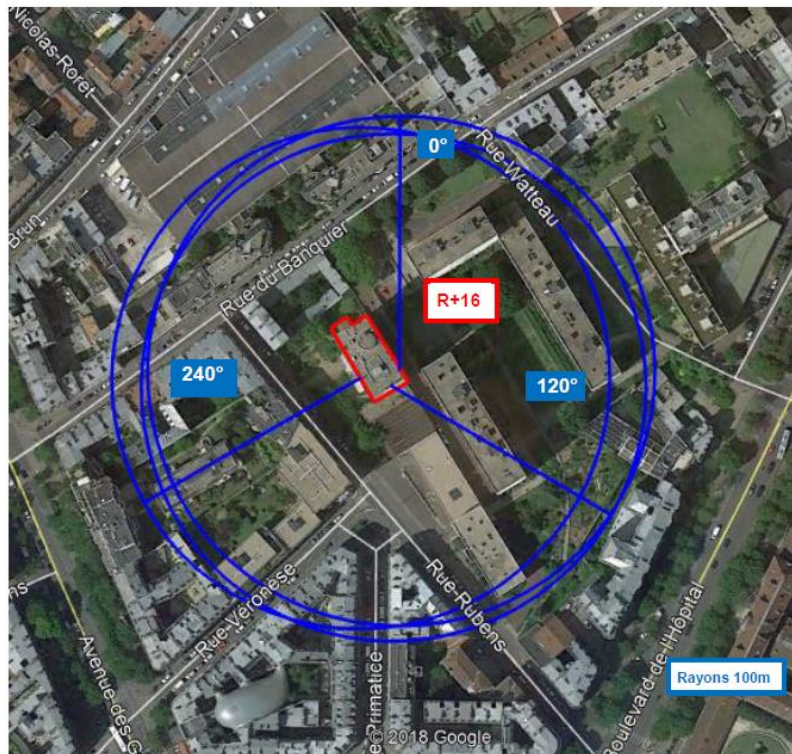
Intégration antennaire	Ce projet consiste à remplacer les 3 antennes existantes par 3 nouvelles antennes de dimensions équivalentes accueillant en plus le 700 MHz. Les 3 autres antennes existantes seront rendus inactives.
Zone technique	Des modules techniques de taille réduite seront placés sur la terrasse au niveau de la zone technique à proximité des antennes (pas d'impact visuel).
Hauteur antennes/sol	51.30m

Date : Conformité du dossier

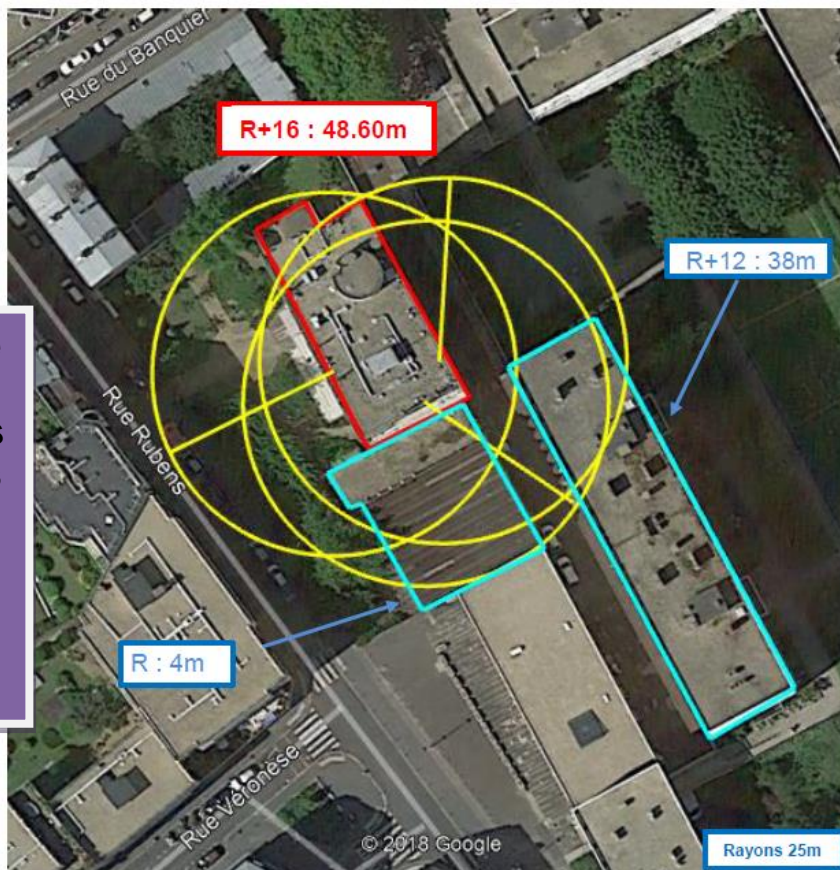
Observations Mairie d'arrondissement :			
--	--	--	--

Avis AEU :	Favorable <input type="checkbox"/>	Défavorable <input type="checkbox"/>
------------	---------------------------------------	---

Carte du site au regard des établissements particuliers dans un rayon de 100m autour des antennes



AUCUN ÉTABLISSEMENT PARTICULIER À PROXIMITÉ



Carte du site au regard des hauteurs d'immeubles dans un rayon de 25m autour des antennes

Simulation et conformité au seuil de la Charte

NON FOURNIE

Vue des Antennes Avant/Après

Etat projeté :

Pas de modification de l'aspect extérieur de l'installation.



Vue des Azimuts

0°



120°



240°

