

## Téléphonie Mobile

### Fiche de synthèse d'une modification non substantielle d'un site existant

#### Informations générales :

Opérateur	<b>Orange</b>	Arrdt	<b>13<sup>eme</sup></b>
Nom de site	RUE NATIONALE	Numéro	31095U39
Adresse du site	<b>30, rue Nationale</b>	Hauteur	R+13 (41,35 m)
Bailleur de l'immeuble	Social EFIDIS	Destination	habitations
Type d'installation	<b>Ajout du 700MHz sur un site 2G/3G/4G et ajout de 2 antennes inactives.</b>		
Complément d'info	quatre antennes dont deux inactives sur deux azimuts. Trois autres opérateurs présents sur le site BT (10°, 130° et 270°), FREE (0°, 120° et 260°) et SFR (0°, 120° et 240°)		
Dossier soumis à Déclaration Préalable ou Permis de Construire ?			Non

#### Calendrier de suivi du dossier

Date de validation de la version précédente du dossier	<b>03/04/2015</b>
Date d'enregistrement à l'Agence d'Écologie Urbaine (J)	<b>17/01/2020</b>
Date limite de réponse de l'Agence d'Écologie Urbaine (J+2 mois)	<b>17/03/2020</b>
Historique et contexte	<b>Version précédente accordée à la CCTM du 03/04/2015</b>

#### Objet de la demande

Motivation de l'opérateur	Dans le cadre de l'amélioration de la qualité de son réseau de radiocommunication, Orange envisage de réaménager le relais de téléphonie mobile installé dans votre arrondissement de Paris.		
Détail du projet	Ce projet concerne <b>l'ajout de deux antennes</b> et le remplacement des deux antennes existantes par deux nouvelles antennes, avec ajout du <b>700 MHz</b> , couvrant 2G, 3G et 4G (fréquences <b>700/800/900/1800/2100/2600 MHz</b> ) orientées vers les azimuts 210° et 310°.		
Distance des ouvrants	Néant	Tilts (degrés)	4° à 10°
Estimation	<b>210° &lt; 4V/m ; 310° &lt; 3V/m</b>	Vis-à-vis (25m)	Néant
Divers			

#### Incidence visuelle

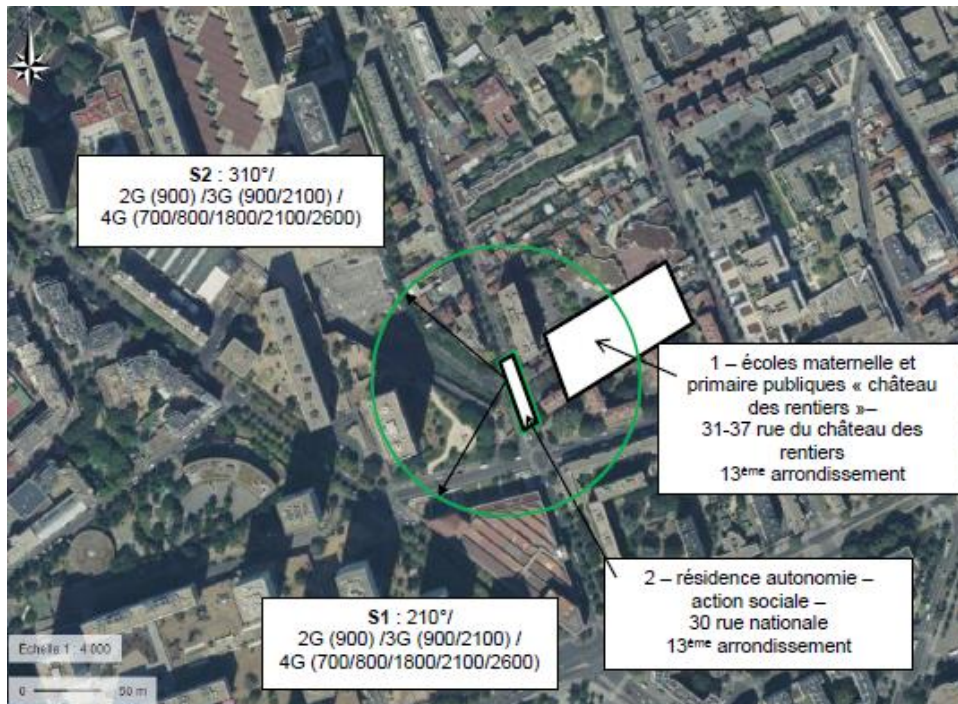
Intégration antennaire	Ce projet consiste à remplacer les 2 antennes panneaux existantes par 4 antennes panneaux dont 2 antennes inactives.		
Zone technique	Un coffret technique et des modules seront installés sur l'édicule, à proximité des antennes.		
Hauteur antennes/sol	46,32 m pour les antennes actives 48,02 m pour les antennes inactives		

**Date :**

#### Conformité du dossier

Observations Mairie d'arrondissement :			
Avis AEU :		Favorable <input type="checkbox"/>	Défavorable <input type="checkbox"/>

## Carte du site au regard des établissements particuliers dans un rayon de 100m autour des antennes



numéro	Nom et type	Adresse	Hauteur	Situé dans le lobe principal de l'antenne émettrice* (Oui / Non)	Distance / antenne la plus proche	Estimation du niveau maximum de champ reçu, en V/m
1	écoles maternelle et primaire publiques « château des rentiers »	31-37 rue du château des rentiers 75013 PARIS	H = 11 m	Non	43.4 m	Inférieur à 1V/m
2	Résidence autonomie – action sociale	30 rue nationale 75013 PARIS	H = 41.35m	Oui	1 m	Inférieur à 1 V/m

\*lobe limité à 3 dB/ puissance maximale

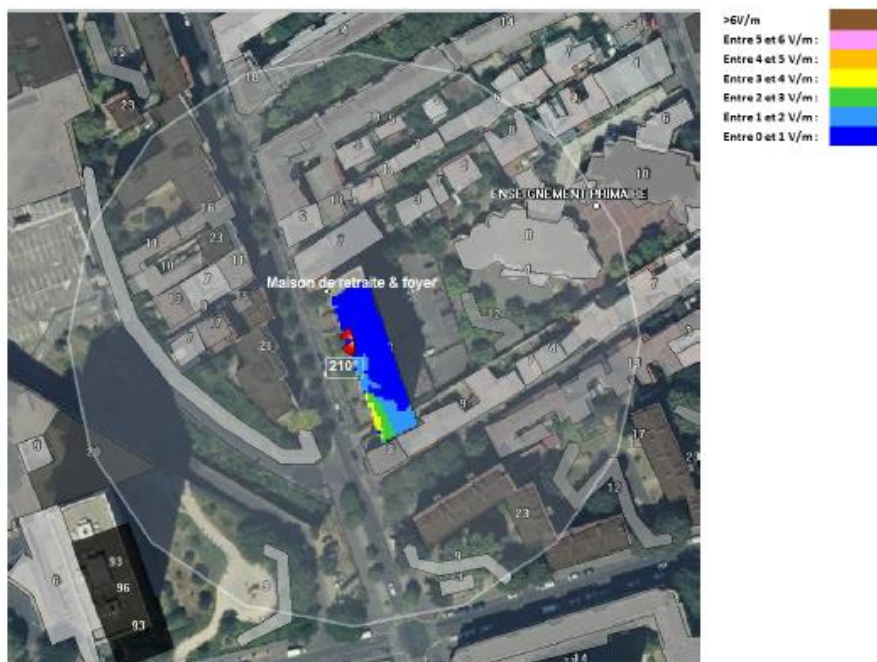
## Carte du site au regard des hauteurs d'immeubles dans un rayon de 25m autour des antennes



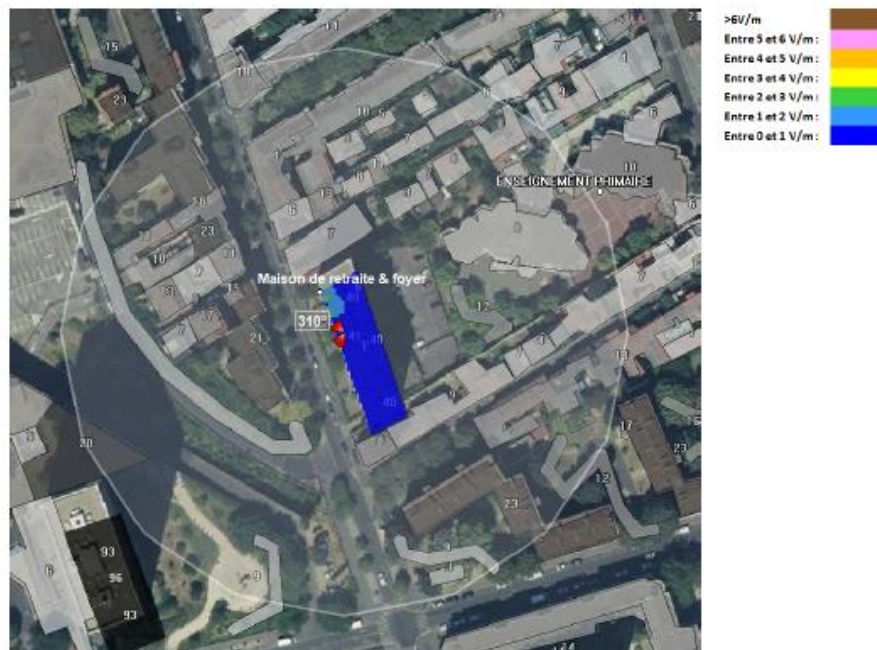


## Simulation et conformité au seuil de la Charte

Pour l'antenne orientée dans l'azimut 210°, le niveau maximal calculé est compris entre 3 et 4 V/m. La hauteur correspondante est de 34.50m.



Pour l'antenne orientée dans l'azimut 310°, le niveau maximal calculé est compris entre 2 et 3 V/m. La hauteur correspondante est de 34.5m.



	Azimut 210°	Azimut 310°
Niveau maximal	entre 3 et 4 V/m	entre 2 et 3 V/m
Hauteur	34.5 m	34.5 m

**SIMULATION CONFORME AU SEUIL DE LA CHARTE**

**Vue des Antennes Avant/Après**

Etat de l'existant :



Etat projeté :





**Vue des Azimuts**

AZIMUT 210°



AZIMUT 310°

