

Téléphonie Mobile

Fiche de synthèse d'une modification non substantielle d'un site existant

Informations générales :

Opérateur	SFR	Arrdt	12^{eme}
Nom de site	120 RUE DE LYON	Numéro	751136
Adresse du site	120, rue de Lyon	Hauteur	51,20 m
Bailleur de l'immeuble	Public Ministère	Destination	Opéra Bastille
Type d'installation	Ajout 700MHz sur un site 2G/3G/4G + mise en réserve de 3 antennes existantes.		
Complément d'info	Six antennes dont trois inactives sur trois azimuts. Terrasse à 30,80 m azimut 0° ; terrasse à 34 m azimut 120° ; terrasse à 36,30 m azimut 240° Un autre opérateur présent sur le site OF (20°, 100°, 195° et 285°)		
Dossier soumis à Déclaration Préalable ou Permis de Construire ?			non

Calendrier de suivi du dossier

Date de validation de la version précédente du dossier	12/07/2013
Date d'enregistrement à l'Agence d'Écologie Urbaine (J)	06/01/2020
Date limite de réponse de l'Agence d'Écologie Urbaine (J+2 mois)	06/03/2020
Historique et contexte	Version précédent validée à la CCTM du 12/07/2013

Objet de la demande

Motivation de l'opérateur	SFR prévoit de faire évoluer ses équipements afin d'apporter de nouveaux services (3G, 4G ou 4G+ par exemple) et permettre d'utiliser dans les meilleures conditions son réseau de téléphonie mobile conformément à ses obligations réglementaires.		
Détail du projet	Renforcement des fréquences (ajout 700MHz) d'un site existant en 2G/3G/4G (fréquences 700MHz, 800MHz, 900MHz, 1800 MHz, 2100 MHz et 2600MHz . L'orientation des antennes est 0, 120° et 240°.		
Distance des ouvrants	Néant	Tilts (degrés)	2° à 12°
Estimation	0° < 5V/m ; 120° < 4V/m ; 240° < 5V/m	Vis-à-vis (25m)	R+10 (29 m) 120°
Divers			

Incidence visuelle

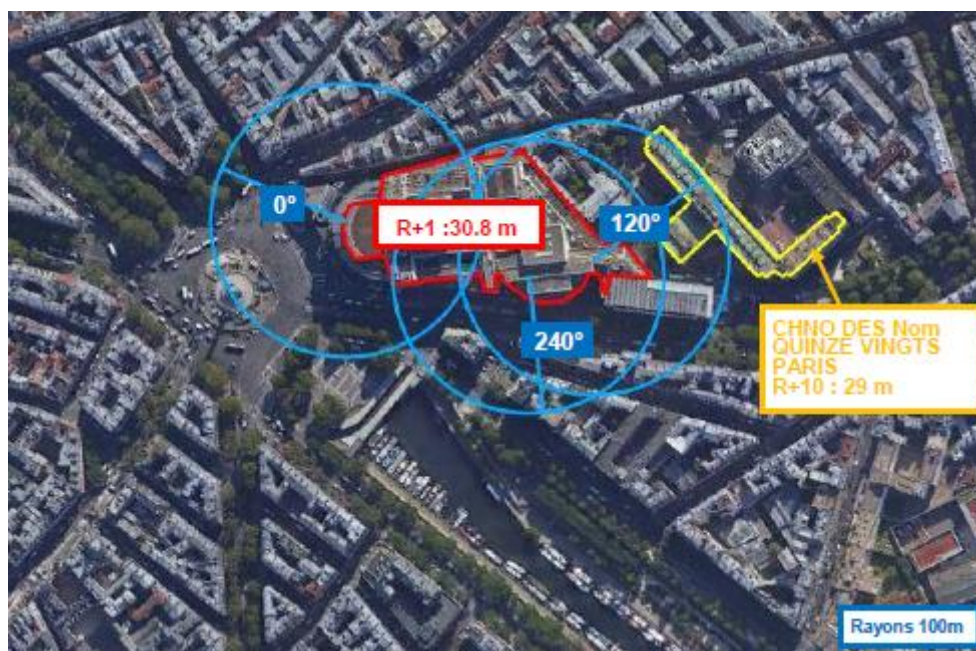
Intégration antenne	Ce projet consiste à remplacer 3 des 6 antennes existantes par 3 nouvelles antennes panneaux de dimensions équivalentes accueillant en plus le 700 MHz. 3 antennes existantes seront rendues inactives.
Zone technique	Des modules techniques de taille réduite seront placés sur la terrasse au niveau de la zone technique à proximité des antennes (pas d'impact visuel).
Hauteur antennes/sol	33 m azimut 0° ; 34,80 m azimut 120° ; 38,60 m azimut 240°

Date :

Conformité du dossier

Observations Mairie d'arrondissement :			
Avis AEU :		Favorable <input type="checkbox"/>	Défavorable <input type="checkbox"/>

Carte du site au regard des établissements particuliers dans un rayon de 100m autour des antennes



Nom et type	Adresse	hauteur	Situé dans le lobe principal de l'antenne émettrice* (Oui / Non)	Distance / antenne la plus proche	Estimation du niveau maximum de champ reçu, en V/m
CHNO DES QUINZE VINGTS PARIS	28 RUE DE CHARENTON	29m	OUI	48m	3.3 V/m

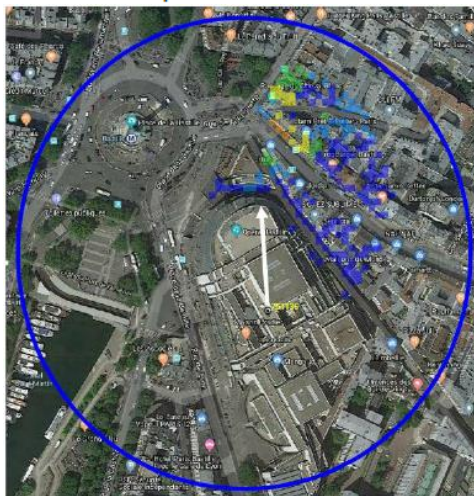
*lobe limité à 3 dB/ puissance maximale

Carte du site au regard des hauteurs d'immeubles dans un rayon de 25m autour des antennes



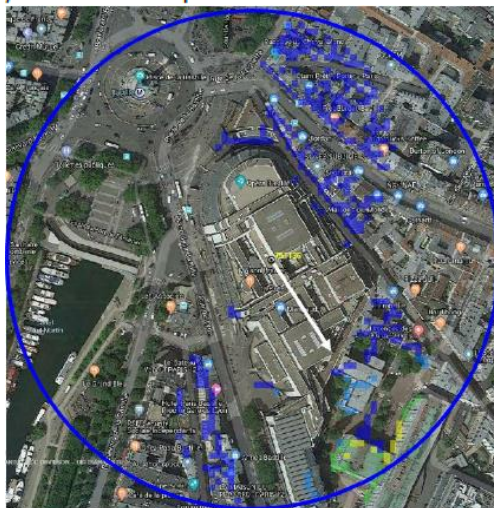
Simulation et conformité au seuil de la Charte

Pour l'antenne orientée dans l'azimut 0°, le niveau maximal calculé en intérieur est compris entre 4 et 5 V/m. La hauteur correspondante est de 23 m.



Niveau	Couleur
Strictement supérieur à 6 V/m :	Brown
Entre 5 et 6 V/m :	Pink
Entre 4 et 5 V/m :	Yellow
Entre 3 et 4 V/m :	Light Green
Entre 2 et 3 V/m :	Green
Entre 1 et 2 V/m :	Blue
Entre 0 et 1 V/m :	Dark Blue

Pour l'antenne orientée dans l'azimut 120°, le niveau maximal calculé en intérieur est compris entre 3 et 4 V/m. La hauteur correspondante est de 33 m.



Niveau	Couleur
Strictement supérieur à 6 V/m :	Brown
Entre 5 et 6 V/m :	Pink
Entre 4 et 5 V/m :	Yellow
Entre 3 et 4 V/m :	Light Green
Entre 2 et 3 V/m :	Green
Entre 1 et 2 V/m :	Blue
Entre 0 et 1 V/m :	Dark Blue

Pour l'antenne orientée dans l'azimut 320°, le niveau maximal calculé en intérieur est compris entre 4 et 5 V/m. La hauteur correspondante est de 27 m.



Niveau	Couleur
Strictement supérieur à 5 V/m :	Brown
Entre 5 et 6 V/m :	Pink
Entre 4 et 5 V/m :	Yellow
Entre 3 et 4 V/m :	Light Green
Entre 2 et 3 V/m :	Green
Entre 1 et 2 V/m :	Blue
Entre 0 et 1 V/m :	Dark Blue

	Azimut 0°	Azimut 120°	Azimut 240°
Niveau maximal	Entre 4 V/m et 5 V/m	Entre 3 V/m et 4 V/m	Entre 4 V/m et 5 V/m
Hauteur	23 m	33 m	27 m

SIMULATION CONFORME AU SEUIL DE LA CHARTE

Vue des Antennes Avant/Après

Etat projeté : Aucun impact visuel vu de l'extérieur



Vue des Azimuts

AZIMUT 0°



AZIMUT 120°



AZIMUT 240°

