

Téléphonie Mobile

Fiche de synthèse d'une modification non substantielle d'un site existant

Informations générales :

Opérateur	SFR	Arrdt	18^{eme}
Nom de site	METRO M.DORMOY	Numéro	751351
Adresse du site	10, rue Ordener	Hauteur	R+8 (30 m)
Bailleur de l'immeuble	Privé	Destination	Habitations
Type d'installation	Ajout 700MHz sur un site 2G/3G/4G + mise en réserve de 3 antennes existantes.		
Complément d'info	Six antennes dont trois inactives sur trois azimuts.		

Dossier soumis à Déclaration Préalable ou Permis de Construire ?

Non

Calendrier de suivi du dossier

Date de validation de la version précédente du dossier	17/10/2013
Date d'enregistrement à l'Agence d'Écologie Urbaine (J)	06/01/2020
Date limite de réponse de l'Agence d'Écologie Urbaine (J+2 mois)	06/03/2020

Historique et contexte

Version précédente validée à la CCTM du 17/10/2013

Objet de la demande

Motivation de l'opérateur	SFR prévoit de faire évoluer ses équipements afin d'apporter de nouveaux services (3G, 4G ou 4G+ par exemple) et permettre d'utiliser dans les meilleures conditions son réseau de téléphonie mobile conformément à ses obligations réglementaires.		
Détail du projet	Renforcement des fréquences (ajout 700MHz) d'un site existant en 2G/3G/4G (fréquences 700MHz, 800MHz, 900MHz, 1800 MHz, 2100 MHz et 2600MHz). L'orientation des antennes est 0°, 120° et 240°.		
Distance des ouvrants	Fenêtres de 5,41 m à 6.82 m	Tilts (degrés)	5° à 11°
Estimation	0° < 3 V/m ; 120° < 3 V/m ; 240° < 1 V/m	Vis-à-vis (25m)	R+8 (30m) azimut 240°
Divers			

Incidence visuelle

Intégration antenne	Ce projet consiste à remplacer 3 des 6 antennes existantes par 3 nouvelles antennes panneaux de dimensions équivalentes accueillant en plus le 700 MHz. 3 antennes existantes seront rendues inactives.
Zone technique	Des modules techniques de taille réduite seront placés sur la terrasse au niveau de la zone technique à proximité des antennes (pas d'impact visuel).
Hauteur antennes/sol	34.50 m

Date :

Conformité du dossier

Observations Mairie d'arrondissement :	
--	--

Avis AEU :

Favorable

Défavorable

Carte du site au regard des établissements particuliers dans un rayon de 100m autour des antennes

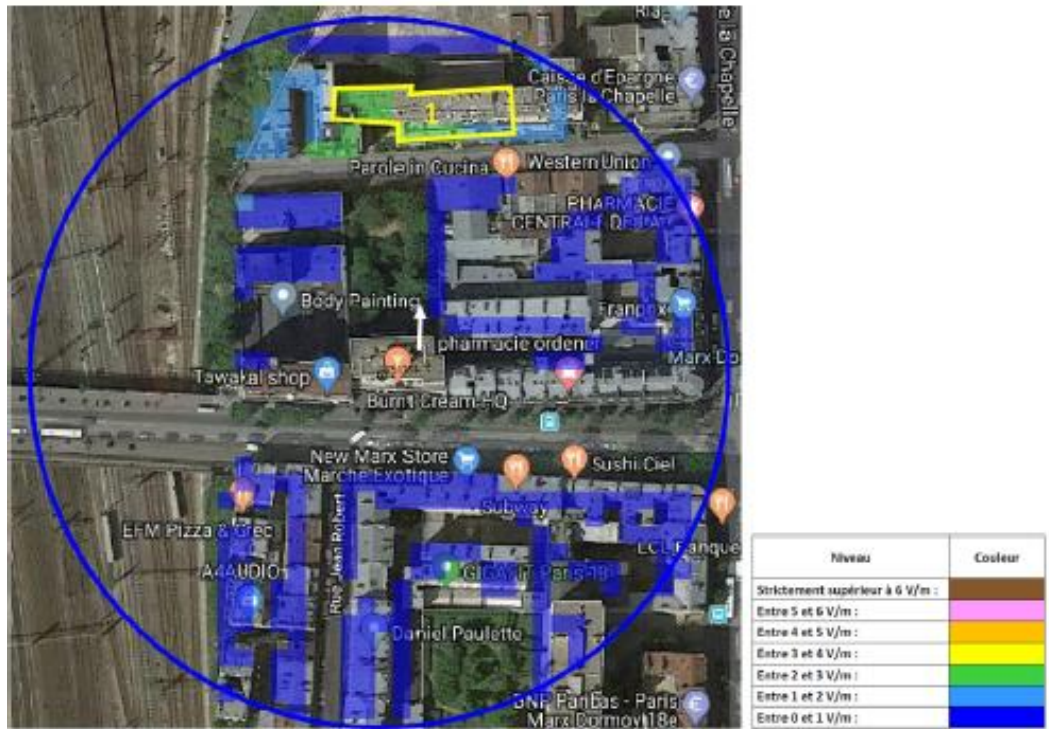

Nom et type	Adresse	hauteur	Situé dans le lobe principal de l'antenne émettrice* (Oui / Non)	Distance / antenne la plus proche	Estimation du niveau maximum de champ reçu, en V/m
Institut d'Éduc et pratique citoyenne – Accueil de jeunes enfants	8, Impasse du cure 75018 PARIS	19m	OUI	58m	0,9 V/m

*lobe limité à 3 dB/ puissance maximale

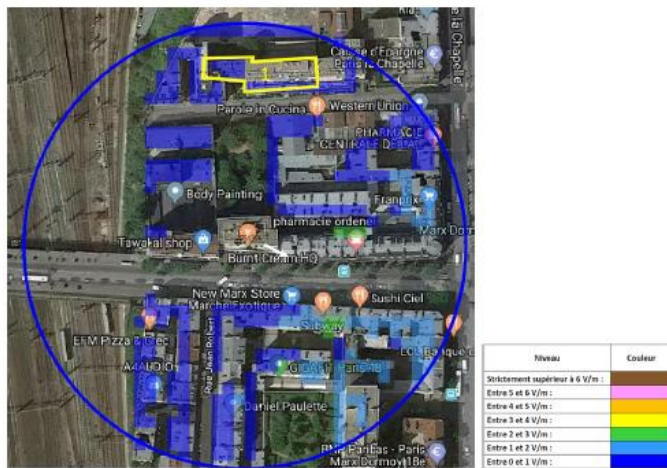
Carte du site au regard des hauteurs d'immeubles dans un rayon de 25m autour des antennes


Simulation et conformité au seuil de la Charte

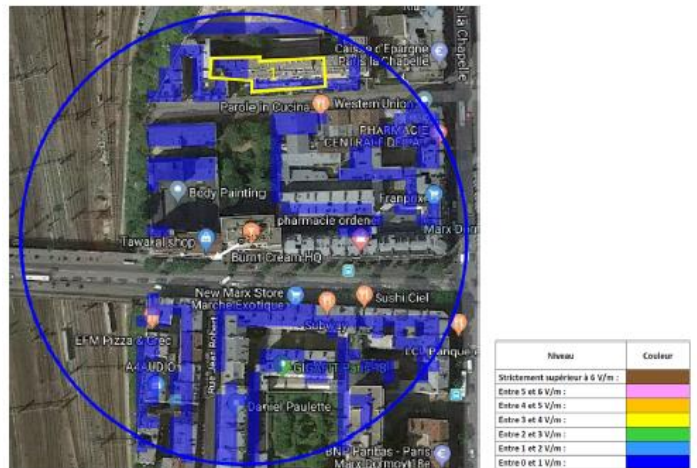
Pour l'antenne orientée dans l'Azimut 0°, le niveau maximal calculé en intérieur est compris entre 2 et 3 V/m. La hauteur correspondante est de 20 m.



Pour l'antenne orientée dans l'Azimut 120°, le niveau maximal calculé en intérieur est compris entre 2 et 3 V/m. La hauteur correspondante est de 27 m.



Pour l'antenne orientée dans l'Azimut 240°, le niveau maximal calculé en intérieur est compris entre 0 et 1 V/m. La hauteur correspondante est de 22 m.



	Azimut 0°	Azimut 120°	Azimut 240°
Niveau maximal	Entre 2 V/m et 3 V/m	Entre 2 V/m et 3 V/m	Entre 0 V/m et 1 V/m
Hauteur	20 m	27 m	22 m

SIMULATION CONFORME AU SEUIL DE LA CHARTE

Vue des Antennes Avant/Après

Pas de modification de l'aspect extérieur de l'installation.



Légende :	
	Antenne AHP4518R4v06
	Antenne SFR posée et inactive



Vue des Azimuts

AZIMUT 0°



AZIMUT 120°



AZIMUT 240°

