

## Téléphonie Mobile

### Fiche de synthèse d'une modification non substantielle d'un site existant

#### Informations générales :

Opérateur	<b>SFR</b>	Arrdt	<b>14<sup>ème</sup></b>
Nom de site	RUE P.LAROUSSE	Numéro	751219
Adresse du site	<b>11, rue Pauly</b>	Hauteur	R+17 (46,44 m)
Bailleur de l'immeuble	Social (la sablière)	Destination	habitations
Type d'installation	<b>Ajout de deux antennes inactives sans autre modification.</b>		
Complément d'info	Quatre antennes dont deux inactives sur deux azimuts.		
Dossier soumis à Déclaration Préalable ou Permis de Construire ?			oui

#### Calendrier de suivi du dossier

Date de validation de la version précédente du dossier	<b>11/10/2013</b>
Date d'enregistrement à l'Agence d'Écologie Urbaine (J)	<b>24/12/2019</b>
Date limite de réponse de l'Agence d'Écologie Urbaine (J+2 mois)	<b>24/02/2020</b>

Historique et contexte	<b>Version précédent validée à la CCTM du 11/10/2013</b>
------------------------	--

#### Objet de la demande

Motivation de l'opérateur	SFR prévoit de faire évoluer ses équipements afin d'apporter de nouveaux services (3G, 4G ou 4G+ par exemple) et permettre d'utiliser dans les meilleures conditions son réseau de téléphonie mobile conformément à ses obligations réglementaires.		
Détail du projet	L'opérateur prévoit d'installer une nouvelle antenne fictive par secteur afin de préparer l'arrivée de nouvelles technologies sur d'un site existant en 2G/3G/4G ( <b>fréquences</b> 800MHz, 900MHz, 1800 MHz, 2100 MHz et 2600MHz. L'orientation des antennes est 0° et 240°.		
Distance des ouvrants	Fenêtres entre 3,90 m et 4,10 m	Tilts (degrés)	<i>inchangé</i>
Estimation	<b>Néant</b>	Vis-à-vis (25m)	<i>Néant</i>
Divers			

#### Incidence visuelle

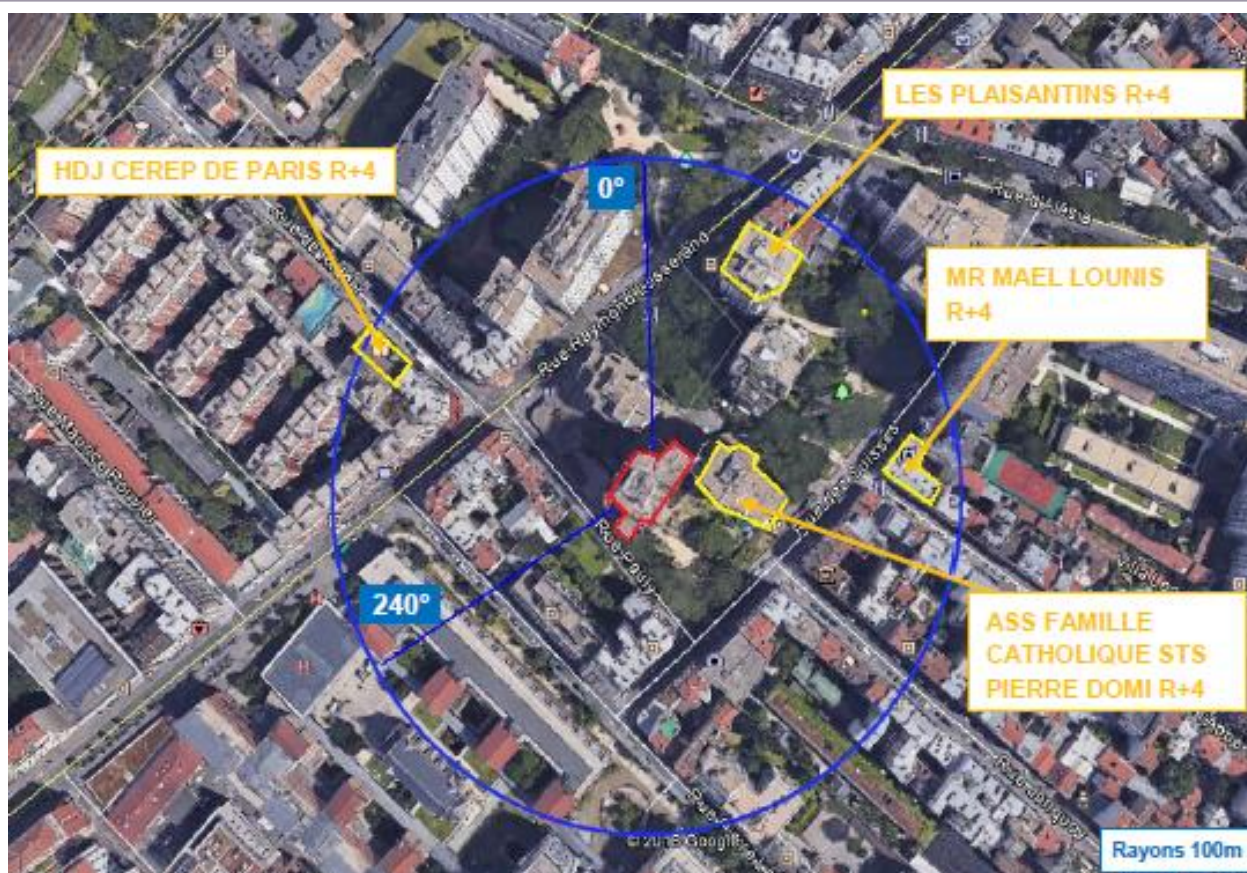
Intégration antennaire	Les nouvelles antennes seront à la même HHA que les antennes existantes et avec les mêmes azimuts. Les antennes existantes et les nouvelles antennes inactives seront distantes d'environ 50 cm.
Zone technique	Inchangée
Hauteur antennes/sol	45,70 m azimut 0° ; 47,70 m azimut 240°

#### Date : Conformité du dossier

Observations Mairie d'arrondissement :			
--	--	--	--

Avis AEU :		Favorable <input type="checkbox"/>	Défavorable <input type="checkbox"/>
------------	--	---------------------------------------	---

**Carte du site au regard des établissements particuliers  
dans un rayon de 100m autour des antennes**



Nom et type	Adresse	hauteur	Situé dans le lobe principal de l'antenne émettrice* (Oui / Non)	Distance / antenne la plus proche	Estimation du niveau maximum de champ reçu, en V/m
ASS FAMILLE CATHOLIQUE STS PIERRE DOMI (ACCUEIL DE JEUNES ENFANTS)	12, rue des Suisses 75014 PARIS	45m	NON	18m	1,1 V/m
LES PLAISANTINS (ACCUEIL DE JEUNES ENFANTS)	141, rue Raymond Losserand 75014 PARIS	51m	OUI	64m	0,8 V/m
HDJ CEREP DE PARIS (ACTIVITES HOSPITALIERES)	3 rue Ridder 75014 PARIS	12m	NON	98m	0,3 V/m
MONSIEUR MAEL LOUNIS (ACCUEIL DE JEUNES ENFANTS)	5 rue des Suisses 75014 PARIS	12m	NON	90m	0,1 V/m

\*lobe limité à 3 dB/ puissance maximale

**Carte du site au regard des hauteurs d'immeubles  
dans un rayon de 25m autour des antennes**



**Simulation et conformité au seuil de la Charte**

**NÉANT**

**Vue des Antennes Avant/Après**

Etat de l'existant :



Etat projeté :



## Vue des Azimuts

AZIMUT 0°

Absence de photo des azimuts pour contrainte de sécurité.

AZIMUT 240°

Absence de photo des azimuts pour contrainte de sécurité.