

## Téléphonie Mobile

### Fiche de synthèse d'une modification non substantielle d'un site existant

#### Informations générales :

Opérateur	<b>SFR</b>	Arrdt	<b>4<sup>eme</sup></b> (3 <sup>eme</sup> )
Nom de site	27 R DES FRANCS BOURG	Numéro	751115
Adresse du site	<b>27, rue des Francs Bourgeois</b>	Hauteur	R+6 (25,50 m)
Bailleur de l'immeuble	Privé	Destination	Habitations
Type d'installation	<b>Ajout du 700MHz sur un site 2G/3G/4G et ajout de 3 antennes inactives.</b>		
Complément d'info	Six antennes dont trois inactives sur trois azimuts.		
Dossier soumis à Déclaration Préalable ou Permis de Construire ?			oui

#### Calendrier de suivi du dossier

Date de validation de la version précédente du dossier	<b>10/11/2015</b>
Date d'enregistrement à l'Agence d'Écologie Urbaine (J)	<b>20/01/2020</b>
Date limite de réponse de l'Agence d'Écologie Urbaine (J+2 mois)	<b>20/03/2020</b>

Historique et contexte	
------------------------	--

#### Objet de la demande

Motivation de l'opérateur	SFR prévoit de faire évoluer ses équipements afin d'apporter de nouveaux services (3G, 4G ou 4G+ par exemple) et permettre d'utiliser dans les meilleures conditions son réseau de téléphonie mobile conformément à ses obligations réglementaires.		
Détail du projet	Ce projet concerne <b>l'ajout de trois antennes</b> et le remplacement des trois antennes existantes par trois nouvelles antennes, avec ajout du <b>700 MHz</b> , couvrant 2G, 3G et 4G (fréquences <b>700/800/900/1800/2100/2600 MHz</b> ) orientées vers les azimuts 0°, 120° et 240°.		
Distance des ouvrants	Fenêtre 4,02 m	Tilts (degrés)	4° à 16°
Estimation	<b>Non fournie</b>	Vis-à-vis (25m)	R+6 (22,00 m)
Divers			

#### Incidence visuelle

Intégration antenne	Ce projet consiste à remplacer les 3 antennes existantes par 3 nouvelles antennes panneaux de dimensions équivalentes accueillant en plus le 700 MHz. Une antenne inactive par secteur sera ajoutée à la même HHA que les antennes existantes et avec les mêmes azimuts. Les antennes existantes et les nouvelles antennes inactives seront distantes d'environ 50 cm.		
Zone technique	Des modules techniques de taille réduite seront placés sur la terrasse au niveau de la zone technique à proximité des antennes (pas d'impact visuel). Local technique en sous-sol.		
Hauteur antennes/sol	28,70 m		

**Date :**

#### Conformité du dossier

Observations Mairie d'arrondissement :			
--	--	--	--

Avis AEU :	<input type="checkbox"/> Favorable	<input type="checkbox"/> Défavorable
------------	------------------------------------	--------------------------------------

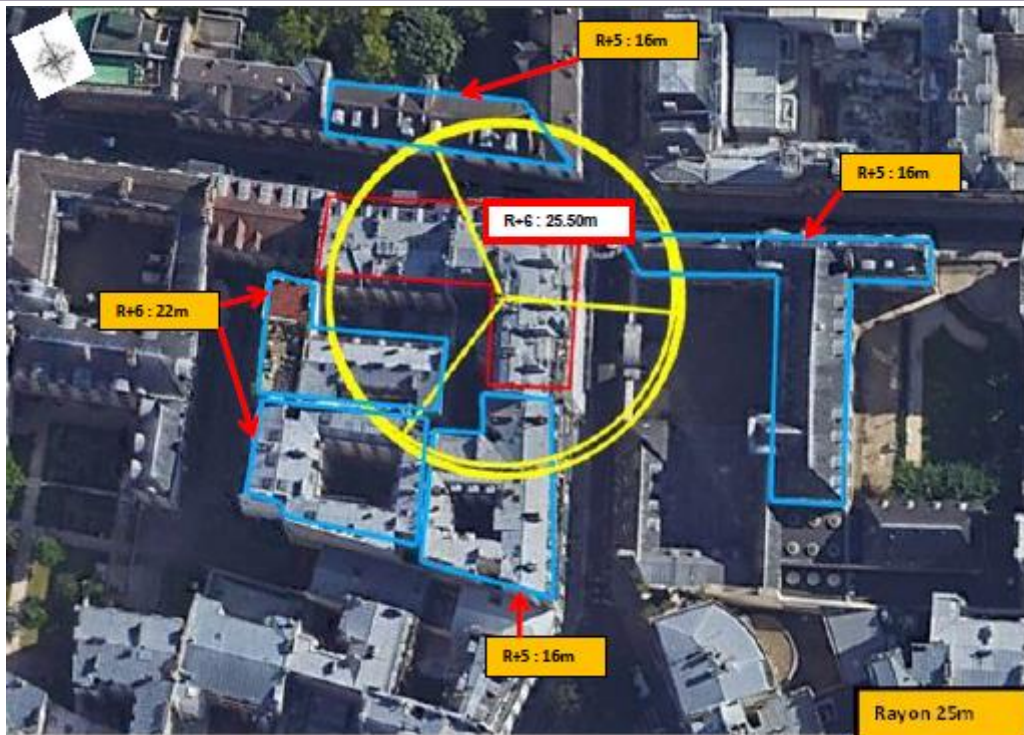
## Carte du site au regard des établissements particuliers dans un rayon de 100m autour des antennes



Nom et type	Adresse	hauteur	Situé dans le lobe principal de l'antenne émettrice* (Oui / Non)	Distance / antenne la plus proche	Estimation du niveau maximum de champ reçu, en V/m
CRECHE FAMILIALE FRANCS BOURGEOIS	22 RUE DES FRANCS BOURGEOIS 75003 PARIS	16m	OUI	10m	1,4 V/m
BABYLANGUES SERVICES BABYLANGUE SERVICES	19 RUE PAVEE 75004 PARIS	7m	OUI	10m	1.5V/m
LYCEE VICTOR HUGO	27 RUE DE SEVIGNE 75003 PARIS	6m	NON	62m	0.9V/m
Lycée : ECOLE DE TRAVAIL ORT CTRE DE FORMATION D'APPRENTIS	4 Rue DES ROSIERS 75004 PARIS	6m	OUI	51m	1,3 V/m
Crèche : JULES ET JULIETTE L'ENFANCE A DOMICILE	23 RUE DES FRANCS BOURGEOIS 75003 PARIS	12m	OUI	64m	2.4V/m

\*lobe limité à 3 dB/ puissance maximale

**Carte du site au regard des hauteurs d'immeubles dans un rayon de 25m autour des antennes**



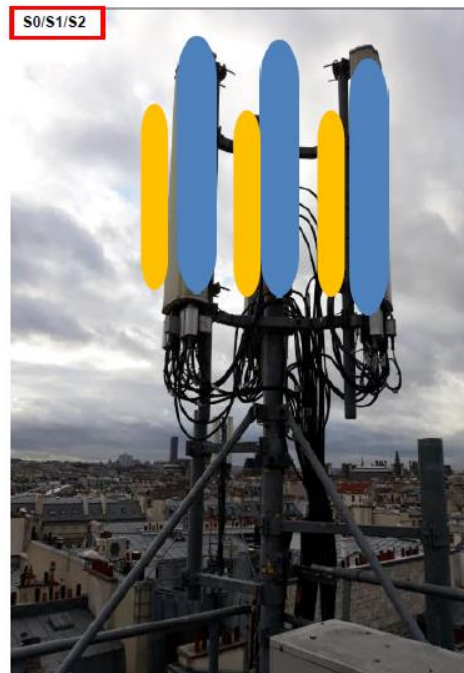
**Simulation et conformité au seuil de la Charte**

**NON FOURNIE**

**Vue des Antennes Avant/Après**

Etat projeté :

Pas de visuel sur les aériens depuis la rue



Légende :

<span style="color: blue;">■</span>	Antenne AHP4518R4v06
<span style="color: yellow;">■</span>	Antenne SFR inactive

**Vue des Azimuts**

AZIMUT 0°



AZIMUT 120°



AZIMUT 240°

