

Téléphonie Mobile

Fiche de synthèse d'une modification non substantielle d'un site existant

Informations générales :

Opérateur	Orange	Arrdt	15 ^{eme}
Nom de site	EMILE ZOLA SECTEUR 3	Numéro	420U7
Adresse du site	6, rue de l'ingénieur Robert Keller	Hauteur	R + 3 (20,29 m)
Bailleur de l'immeuble	Privé	Destination	Bureaux
Type d'installation	Ajout du 700MHz sur un site 2G/3G/4G avec ajout de 1 antenne inactive.		
Complément d'info	Site comportant quatre antennes dont deux inactives sur deux azimuts.		
Dossier soumis à Déclaration Préalable ou Permis de Construire ?			non

Calendrier de suivi du dossier

Date de validation de la version précédente du dossier	17/09/2015
Date d'enregistrement à l'Agence d'Écologie Urbaine (J)	24/01/2020
Date limite de réponse de l'Agence d'Écologie Urbaine (J+2 mois)	24/03/2020

Historique et contexte	
------------------------	--

Objet de la demande

Motivation de l'opérateur	Dans le cadre de l'amélioration de la qualité de son réseau de radiocommunication, l'opérateur envisage de réaménager le relais de téléphonie mobile sur ce pylône.		
Détail du projet	Ce projet concerne l'ajout d'une antenne et le remplacement des trois antennes existantes par trois nouvelles antennes, avec ajout du 700 MHz, couvrant 2G, 3G et 4G (fréquences 700/800/900/1800/2100/2600 MHz) orientées vers les azimuts 70° et 300°.		
Distance des ouvrants	Néant	Tilts (degrés)	5° à 10°
Estimation	70° < 4V/m ; 300° < 4V/m	Vis-à-vis (25m)	R + 4 (20,5 m)
Divers			

Incidence visuelle

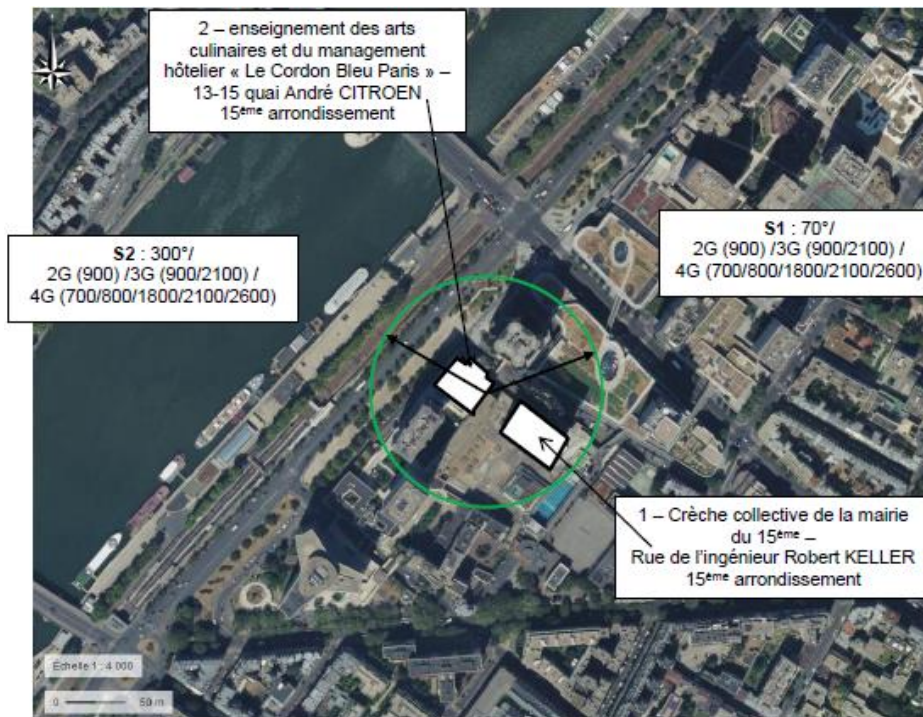
Intégration antennaire	Ce projet consiste à remplacer les 3 antennes panneaux existantes par 3 antennes panneaux dont 1 antenne inactive ainsi que l'ajout de 1 antenne inactive.		
Zone technique	Un coffret technique et des modules seront installés à proximité des antennes.		
Hauteur antennes/sol	26,05 m pour les antennes actives 27,06 m pour les antennes inactives		

Date : Conformité du dossier

Observations Mairie d'arrondissement :			
--	--	--	--

Avis AEU :		Favorable <input type="checkbox"/>	Défavorable <input type="checkbox"/>
------------	--	---------------------------------------	---

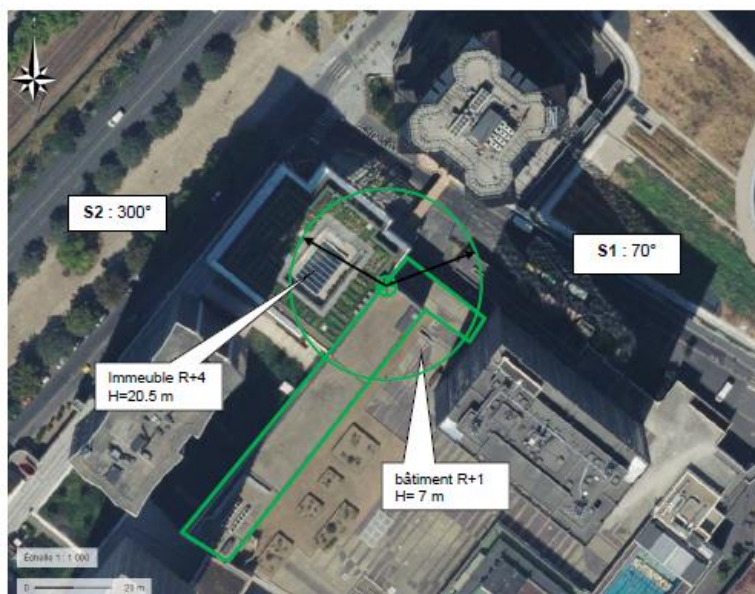
Carte du site au regard des établissements particuliers dans un rayon de 100m autour des antennes



numéro	Nom et type	Adresse	Hauteur	Situé dans le lobe principal de l'antenne émettrice* (Oui / Non)	Distance / antenne la plus proche	Estimation du niveau maximum de champ reçu, en V/m
1	Crèche collective de la mairie du 15 ^{ème} arrondissement	Rue Robert KELLER 75015 PARIS	H=96.5m	Non	35.8 m	Inférieur à 1V/m
2	Enseignement des arts culinaires et du management hôtelier « Le Cordon Bleu Paris »	13-15 Quai André Citroën 75015 PARIS	H=20.5m	Oui	23m	Inférieur à 1V/m

*lobe limité à 3 dB/ puissance maximale

Carte du site au regard des hauteurs d'immeubles dans un rayon de 25m autour des antennes



Simulation et conformité au seuil de la Charte

Pour l'antenne orientée dans l'azimut 70°, le niveau maximal calculé est compris entre 3 et 4V/mv. La hauteur correspondante est de 16.50m.



Pour l'antenne orientée dans l'azimut 300°, le niveau maximal calculé est compris entre 3 et 4 V/m. La hauteur correspondante est de 16.50m.



	Azimut 70°	Azimut 300°
Niveau maximal	Entre 3 et 4 V/m	Entre 3 et 4 V/m
Hauteur	16.5 m	16.5 m

SIMULATION CONFORME AU SEUIL DE LA CHARTE

Vue des Antennes Avant/Après

Etat projeté :



Etat projeté :



Vue des Azimuts

AZIMUT 70°



AZIMUT 300°

