

## Téléphonie Mobile

### Fiche de synthèse d'une modification non substantielle d'un site existant

#### Informations générales :

Opérateur	<b>Bouygues</b>	Arrdt	<b>20<sup>eme</sup></b>
Nom de site		Numéro	T16785
Adresse du site	<b>31 rue Belgrand</b>	Hauteur	R+8 (27m)
Bailleur de l'immeuble	Social - Paris habitat	Destination	Habitations
Type d'installation	<b>Ajout 700 MHz sur un site existant 2G/3G/4G + réservation antenneaire</b>		
Complément d'info			
Dossier soumis à Déclaration Préalable ou Permis de Construire ?			non

#### Calendrier de suivi du dossier

Date de validation de la version précédente du dossier	<b>03/04/2015</b>
Date d'enregistrement à l'Agence d'Écologie Urbaine (J)	<b>22/01/2020</b>
Date limite de réponse de l'Agence d'Écologie Urbaine (J+2 mois)	<b>22/03/2020</b>

Historique et contexte	
------------------------	--

#### Objet de la demande

Motivation de l'opérateur	En réponse aux exigences de performances et obligations légales imposées par les licences délivrées par l'Etat, Bouygues Télécom est amené régulièrement à moderniser son réseau.		
Détail du projet	Renforcement des fréquences ( <b>ajout 700MHz</b> ) d'un site existant en 2G/3G/4G ( <b>fréquences 700MHz, 800MHz, 900MHz, 1800 MHz, 2100 MHz et 2600MHz</b> ) et orientées vers les azimuts 330, 90 et 210°.		
Distance des ouvrants	5m en dessous des antennes	Tilts (degrés)	<i>Entre 3 et 12°</i>
Estimation	330° < 3V/m - 90° < 4V/m - 210° < 3V/m	Vis-à-vis (25m)	R+8 (90°)
Divers			

#### Incidence visuelle

Intégration antenneaire	Ce projet consiste à remplacer les 3 antennes existantes de 2m par des antennes de 2m afin d'y ajouter une fréquence supplémentaire. 3 antennes inactives en réserve seront aussi ajoutées.
Zone technique	Les modules techniques de taille réduite et de couleur gris clair seront placés en pied d'antennes et seront donc invisibles depuis la rue.
Hauteur antennes/sol	31.80m

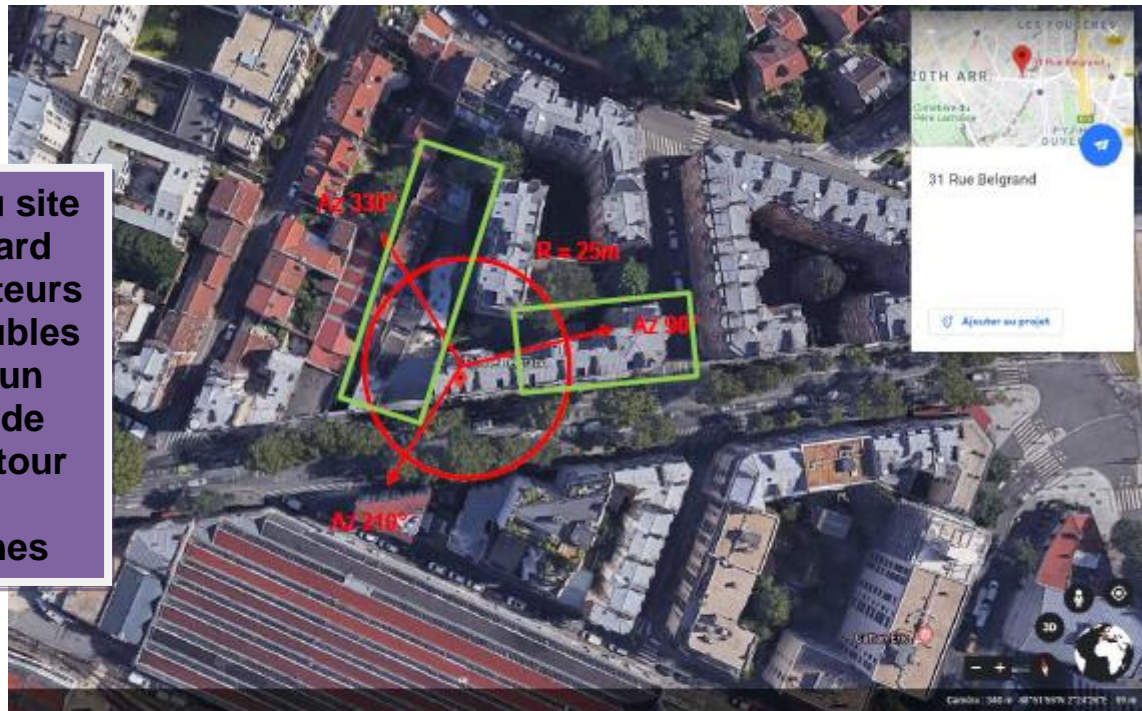
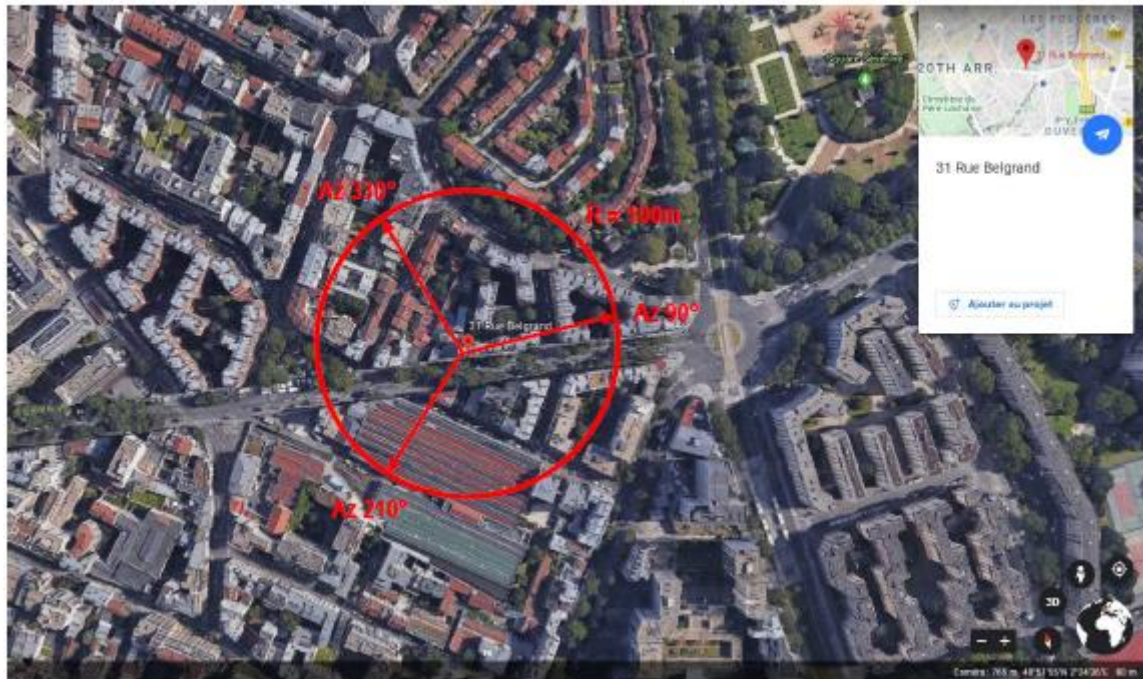
#### Date : Conformité du dossier

Observations Mairie d'arrondissement :	
--	--

Avis AEU :		Favorable <input type="checkbox"/>	Défavorable <input type="checkbox"/>
------------	--	---------------------------------------	---

## Carte du site au regard des établissements particuliers dans un rayon de 100m autour des antennes

Aucun établissement en vue dans un rayon de 25m des bâtiments en vue directe d'un azimut



**Carte du site  
au regard  
des hauteurs  
d'immeubles  
dans un  
rayon de  
25m autour  
des  
antennes**

Azimute	Adresse	Etage
90°	33-35-37-43 rue Belgrand, 75020 Paris	R+8 (27m/sol)
330°	29 rue Belgrans, 75020 Paris	R+4 (14m/sol)

## Simulation et conformité au seuil de la Charte

a. Azimut 90°

Pour l'antenne orientée dans l'azimut 90°, le niveau maximal calculé est compris entre 3 et 4 V/m . La hauteur correspondante est de 19.5 m .



**LA SIMULATION EST CONFORME AU SEUIL DE LA CHARTE**

Les simulations en espace libre indiquent les niveaux maximums suivants par antenne :

	Azimut 330°	Azimut 90°	Azimut 210°
Niveau Maximal	entre 2 et 3 V/m	entre 3 et 4 V/m	entre 2 et 3 V/m
Hauteur	13.5 m	19.5 m	25.5 m

## Vue des Antennes Avant/Après



Etat projeté : pas de modification visible



**Vue des Azimuts**

Azimut 330 ° :



Azimet 90 ° :



Azimet 210 ° :

