

Téléphonie Mobile

Fiche de synthèse d'une modification non substantielle d'un site existant

Informations générales :

Opérateur	SFR	Arrdt	20^{me}
Nom de site	SQUARE d'AMIENS	Numéro	751293
Adresse du site	157 boulevard Davout	Hauteur	R+9 (31m)
Bailleur de l'immeuble	Social RIVP	Destination	Habitations
Type d'installation	Ajout 700 MHz (3 antennes) + mise en réserve de 3 antennes existantes		
Complément d'info			
Dossier soumis à Déclaration Préalable ou Permis de Construire ?			non

Calendrier de suivi du dossier

Date de validation de la version précédente du dossier	24/07/2013
Date d'enregistrement à l'Agence d'Écologie Urbaine (J)	24/12/2019
Date limite de réponse de l'Agence d'Écologie Urbaine (J+2 mois)	24/02/2020

Historique et contexte

Objet de la demande

Motivation de l'opérateur	SFR prévoit de faire évoluer ses équipements afin d'apporter de nouveaux services (3G, 4G ou 4G+ par exemple) et permettre d'utiliser dans les meilleures conditions son réseau de téléphonie mobile conformément à ses obligations réglementaires.		
Détail du projet	Ce projet concerne le remplacement de 3 des 6 antennes existantes par 3 nouvelles antennes, avec ajout du 700 MHz, couvrant 2G, 3G et 4G (fréquences 700/800/900/1800/2100/2600 MHz) orientées vers les azimuts 0°, 120° et 270°. Les 3 autres antennes existantes seront rendus inactives.		
Distance des ouvrants	6.35m en dessous des antennes	Tilts (degrés)	<i>Entre 5 et 10°</i>
Estimation	Non fournie	Vis-à-vis (25m)	R+9 (0°)
Divers			

Incidence visuelle

Intégration antennaire	Ce projet consiste à remplacer les 3 antennes existantes par 3 nouvelles antennes de dimensions équivalentes accueillant en plus le 700 MHz. Les 3 autres antennes existantes seront rendus inactives.		
Zone technique	Des modules techniques de taille réduite seront placés sur la terrasse au niveau de la zone technique à proximité des antennes (pas d'impact visuel).		
Hauteur antennes/sol	38m		

Date :

Conformité du dossier

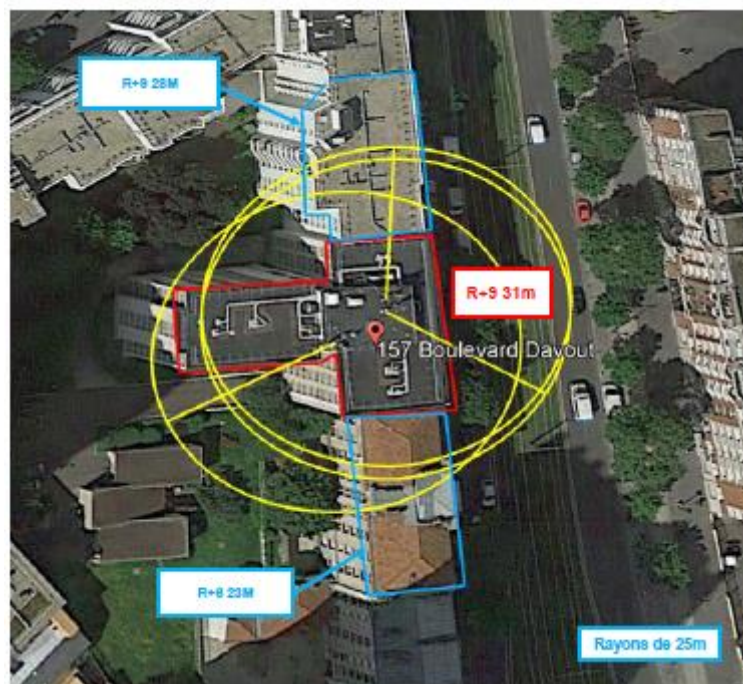
Observations Mairie d'arrondissement :			
Avis AEU :	Favorable <input type="checkbox"/>	Défavorable <input type="checkbox"/>	

Carte du site au regard des établissements particuliers dans un rayon de 100m autour des antennes



Nom et type	Adresse	hauteur	Situé dans le lobe principal de l'antenne émettrice* (Oui / Non)	Distance / antenne la plus proche	Estimation du niveau maximum de champ reçu, en V/m
Crèche collective Davout	147 boulevard Davout 75020 PARIS	3m	OUI	99,25m	0.5 V/m

Carte du site au regard des hauteurs d'immeubles dans un rayon de 25m autour des antennes



Simulation et conformité au seuil de la Charte

NON FOURNIE

Vue des Antennes Avant/Après

Etat de l'existant :

Photomontage du site vu depuis la rue



Etat projeté :

Photomontage du site vu depuis la rue





Vue des Azimuts

0° / 120° / 270°

- Azimut 0 :



- Azimut 1 :



- Azimut 2 :

