

Téléphonie Mobile

Fiche de synthèse d'une modification non substantielle d'un site existant

Informations générales :

Opérateur	SFR	Arrdt	13^{me}
Nom de site	D_RUE_CROULEBARBE	Numéro	751346
Adresse du site	13, avenue de la Soeur Rosalie	Hauteur	R+12 (31.4m)
Bailleur de l'immeuble	Social SA gestion immobilière SAGI	Destination	Habitations
Type d'installation	Ajout 700 MHz (3 antennes) + mise en réserve de 3 antennes existantes		
Complément d'info	Bouygues present (100/240/340°)		
Dossier soumis à Déclaration Préalable ou Permis de Construire ?			non

Calendrier de suivi du dossier

Date de validation de la version précédente du dossier	05/04/2013
Date d'enregistrement à l'Agence d'Écologie Urbaine (J)	24/12/2019
Date limite de réponse de l'Agence d'Écologie Urbaine (J+2 mois)	24/02/2020

Historique et contexte

Objet de la demande

Motivation de l'opérateur	SFR prévoit de faire évoluer ses équipements afin d'apporter de nouveaux services (3G, 4G ou 4G+ par exemple) et permettre d'utiliser dans les meilleures conditions son réseau de téléphonie mobile conformément à ses obligations réglementaires.		
Détail du projet	Ce projet concerne le remplacement de 3 des 6 antennes existantes par 3 nouvelles antennes, avec ajout du 700 MHz, couvrant 2G, 3G et 4G (fréquences 700/800/900/1800/2100/2600 MHz) orientées vers les azimuts 0°, 100° et 240°. Les 3 autres antennes existantes seront rendus inactives.		
Distance des ouvrants	2.36m en dessous des antennes	Tilts (degrés)	<i>Entre 3 et 10°</i>
Estimation	Non fournie	Vis-à-vis (25m)	<i>néant</i>
Divers			

Incidence visuelle

Intégration antennaire	Ce projet consiste à remplacer les 3 antennes existantes par 3 nouvelles antennes de dimensions équivalentes accueillant en plus le 700 MHz. Les 3 autres antennes existantes seront rendus inactives.
Zone technique	Des modules techniques de taille réduite seront placés sur la terrasse au niveau de la zone technique à proximité des antennes (pas d'impact visuel).
Hauteur antennes/sol	31.7m (Az 0 et 100°) 34.7m (Az 240°)

Date : Conformité du dossier

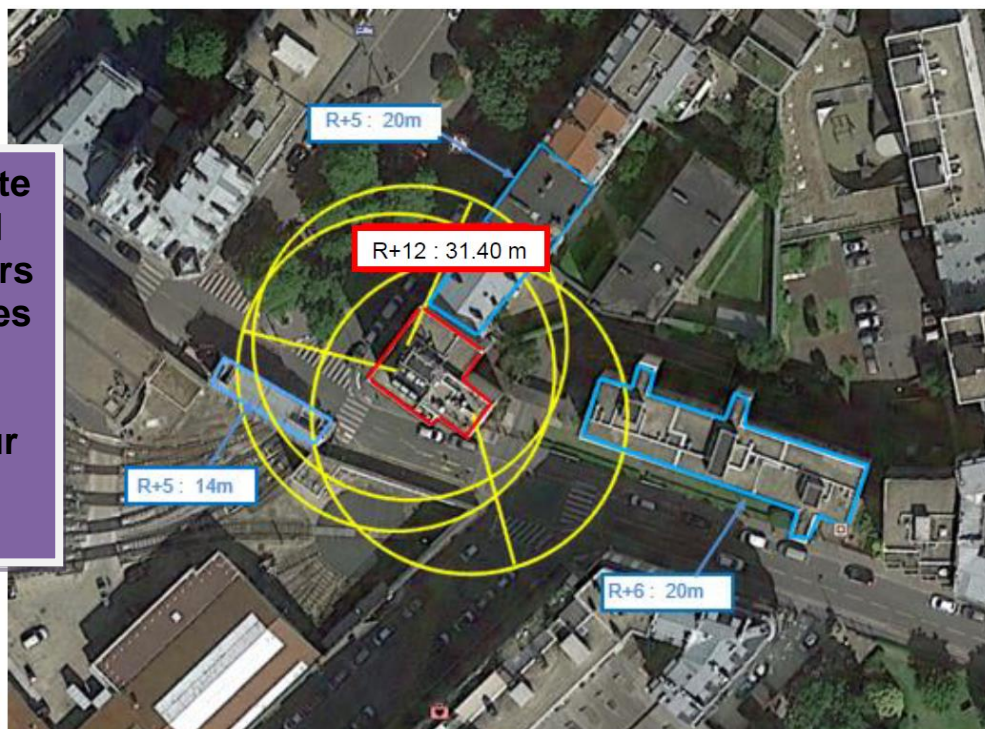
Observations Mairie d'arrondissement :			
Avis AEU :	Favorable <input type="checkbox"/>	Défavorable <input type="checkbox"/>	

**Carte du site au regard des établissements particuliers
dans un rayon de 100m autour des antennes**



AUCUN ÉTABLISSEMENT PARTICULIER À PROXIMITÉ

**Carte du site
au regard
des hauteurs
d'immeubles
dans un
rayon de
25m autour
des
antennes**



Simulation et conformité au seuil de la Charte

NON FOURNIE

Vue des Antennes Avant/Après

Etat de l'existant :



Etat projeté : Aucun impact visuel vu de l'extérieur



Vue des Azimuts

0°



100°



240°

