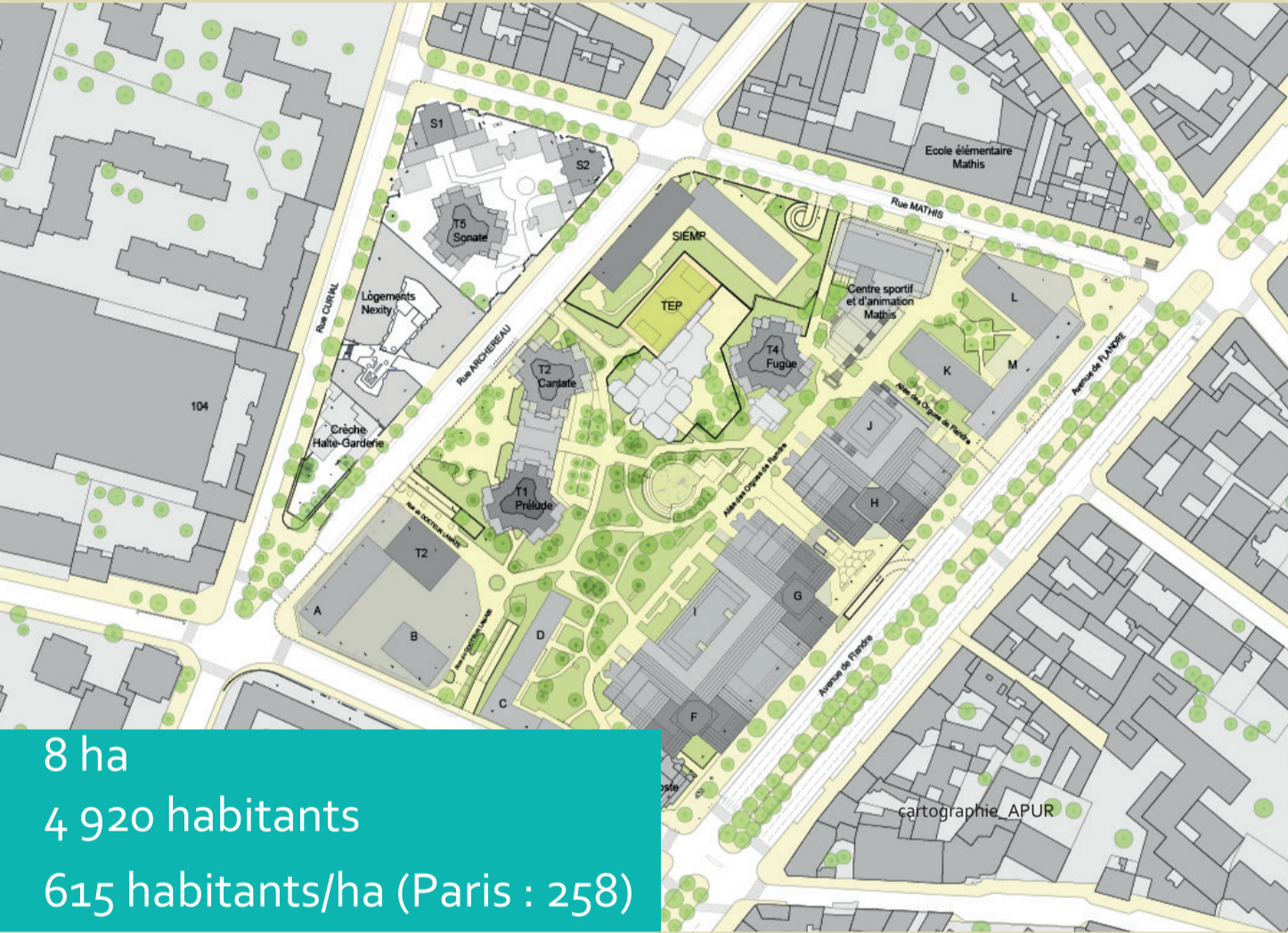


Nouveau Programme National de Renouvellement Urbain (NPNRU)



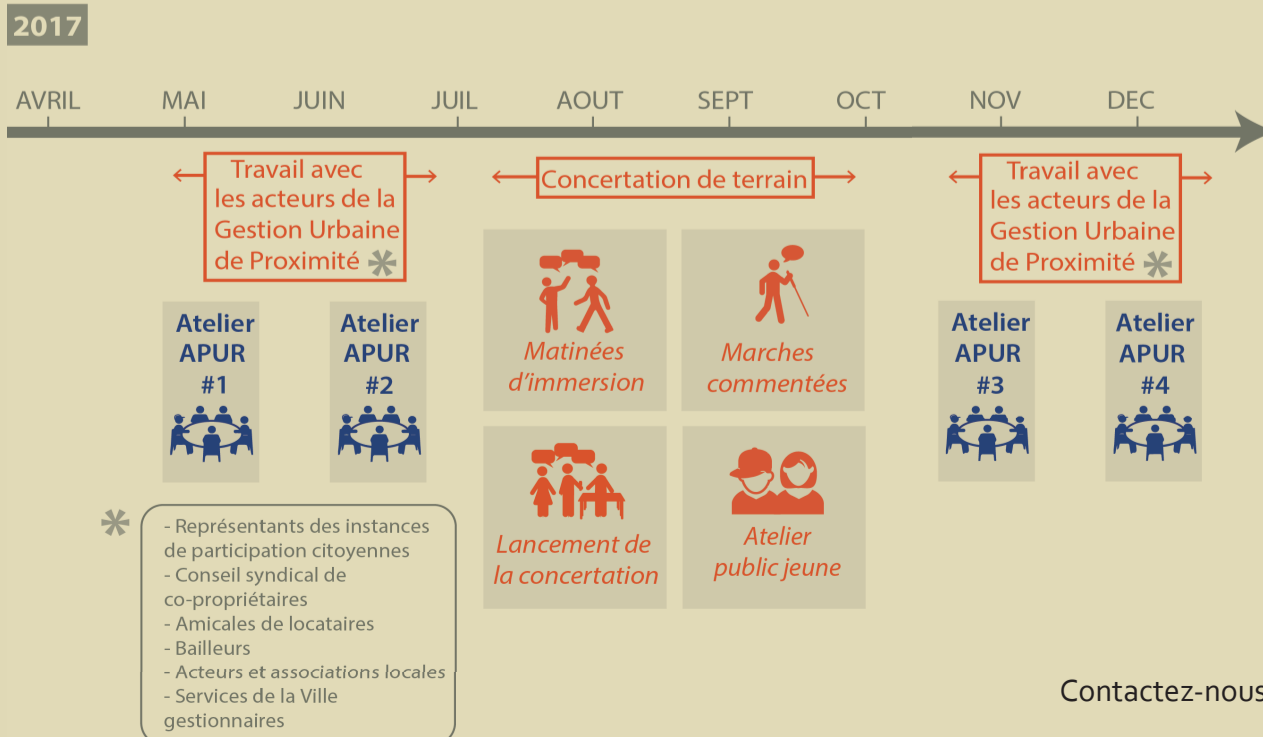
Le secteur Orgues de Flandre a été retenu au titre des sites d'intérêt régional dans le NPNRU, en raison de ses caractéristiques urbaines et sociales. L'enjeu est d'améliorer les conditions de vie des habitants, de transformer le quartier en l'inscrivant davantage dans la dynamique de Paris Nord-Est et d'apporter des réponses aux dysfonctionnements urbains tout en veillant à conforter la mixité.

La Ville lance une opération de rénovation du quartier Orgues de Flandre. Elle a missionné l'APUR (Atelier Parisien d'Urbanisme) pour mener une étude urbaine sur les espaces ouverts au public et les équipements qui permettra d'aboutir à des hypothèses d'aménagement qui vous seront soumises.

La concertation est lancée : Participez au renouvellement de votre quartier

Votre participation active est essentielle pour l'ensemble du projet urbain : dès aujourd'hui, nous vous invitons à participer à l'élaboration du diagnostic partagé qui servira à construire les futurs scénarios. À l'issue de cette réflexion, ils vous seront présentés en fin d'année 2017.

L'équipe projet viendra à votre rencontre les :
lundi 26 juin matin, mercredi 28 juin après-midi, vendredi 30 juin après-midi, lundi 3 juillet matin, vendredi 7 juillet après-midi, lundi 10 juillet matin, mercredi 12 juillet après-midi.



Paris Nord-Est, le plus vaste projet d'aménagement parisien

NORD PARIS EST

DE NOUVEAUX QUARTIERS
MÉTROPOLITAINS



Inscrit dans le Grand Projet de Renouveau Urbain (GPRU) de Paris en 2002, le territoire de projet « Paris Nord-Est », initialement compris entre la Porte de la Villette et la Porte de la Chapelle, s'étend désormais sur un périmètre élargi d'envergure métropolitaine, de plus de 600 hectares, situé en faisceau au Nord du bi-pôle des gares du Nord et de l'Est.

Paris Nord-Est est engagé dans un ambitieux mouvement de transformation qui préfigure la métropole de demain : nouveaux quartiers comprenant des logements, des bureaux, des commerces et des équipements, édifices emblématiques, desserte en transports en commun, requalification d'espaces publics.

Le projet s'appuie sur les atouts du territoire, sa situation géographique, la diversité de ses formes urbaines et de ses activités, ainsi que son cosmopolitisme.

600 ha
17% du territoire parisien
314 000 habitants



La Politique de la Ville

Une politique pour les habitants

Des interventions dans plusieurs territoires :

Des quartiers sont définis comme prioritaires par la Ville et l'Etat. Depuis 2014, un seul critère a prévalu : le revenu des habitants. On parle des quartiers « réglementaires de la Politique de la Ville ».

Et dans différents domaines :

éducation, emploi, cadre de vie, renouvellement urbain, culture, santé... par exemple en organisant une semaine de la lecture pour des familles, ou encore en organisant des actions de découvertes des métiers à destination de jeunes adultes.

Des actions avec les habitants :

La Politique de la Ville doit permettre la participation des habitants, notamment par le biais du Conseil Citoyen, composé d'habitants des quartiers qui peuvent donner leur avis sur la conduite de cette politique publique.

La mobilisation de plusieurs institutions :

Un Contrat de Ville est signé par l'Etat, la Ville de Paris, les bailleurs sociaux, l'éducation nationale, la CAF de Paris, Pôle emploi, etc, pour renforcer les moyens financiers et humains en direction des habitants des quartiers populaires. Il concerne la période 2015-2020.

Des actions menées en partenariat :

L'objectif de cette politique publique étant d'améliorer la vie des habitants des quartiers, elle vise à fédérer autour d'actions communes les acteurs institutionnels, les acteurs associatifs et les habitants d'un même territoire.

Quartiers Stalingrad/Riquet Michel/A. Karr/Rosa Parks/ Rue de Nantes :

Sur l'ensemble du secteur, la population est jeune (les moins de 25 ans représentent un tiers de la population).

Quartiers Danube-Solidarité/Marseillaise/ Algérie :

L'ensemble de ces secteurs comporte 9700 habitants, environ un tiers des habitants a moins de 25 ans.

Quartier Chaufourniers :

On dénombre 1700 habitants, dont 30 % a moins de 25 ans.

L'ensemble des quartiers du 19^e issus de la nouvelle géographie prioritaire rassemble 58 162 habitants. Globalement, l'ensemble des quartiers du 19^e compte deux tiers de logements Solidarité et Renouvellement Urbain (SRU), contre 17% à Paris. La population des moins de 25 ans représente un peu plus d'un tiers de la population des quartiers Politique de la Ville du 19^e, contre 28 % à Paris.

