

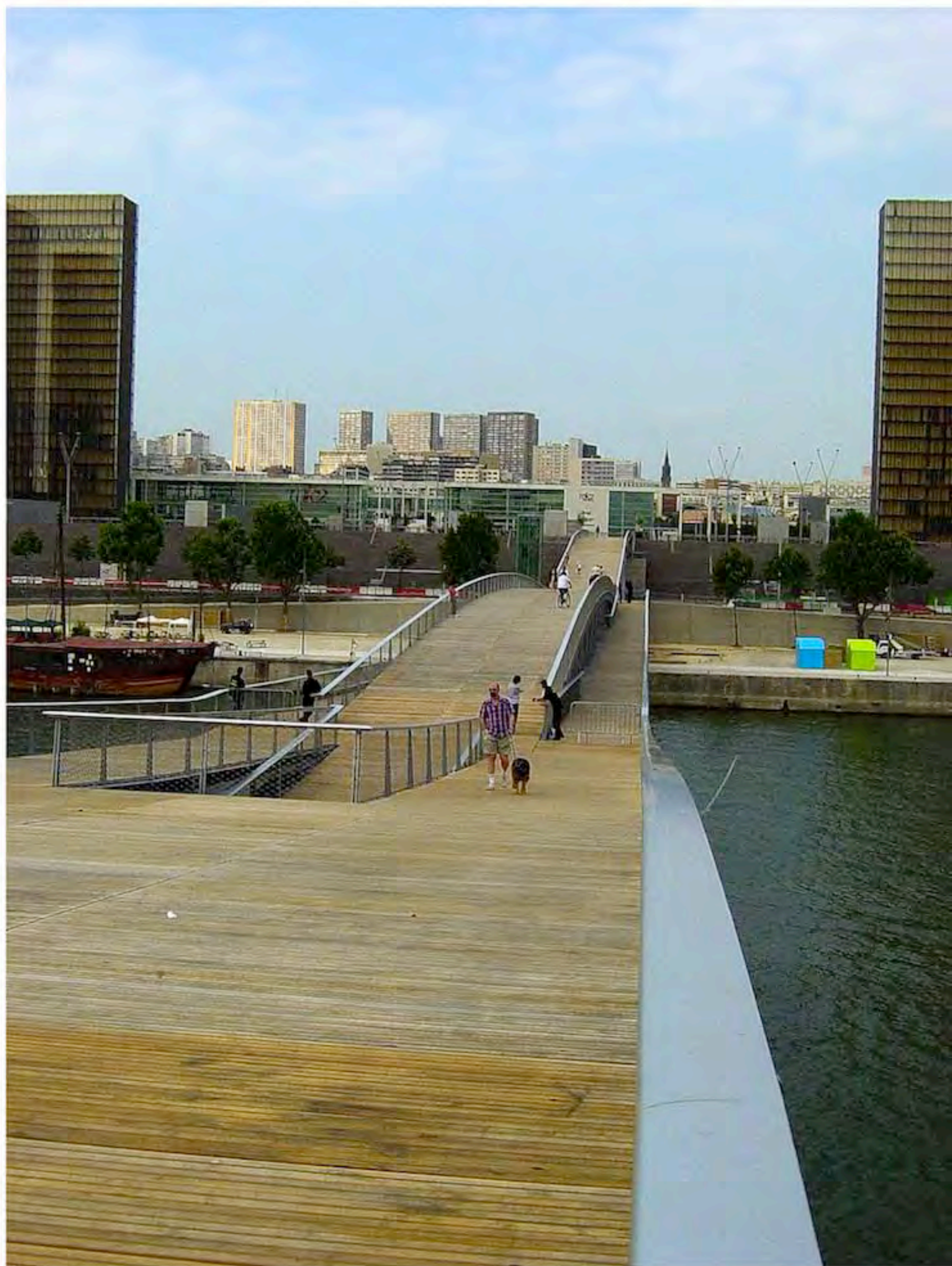
# **LES PARCOURS DANS LA VILLE**

## Références photographiques



- lien entre deux endroits.
- Zone partagée piétons vélos

- Pas pour le prolongement Baron Le Roy





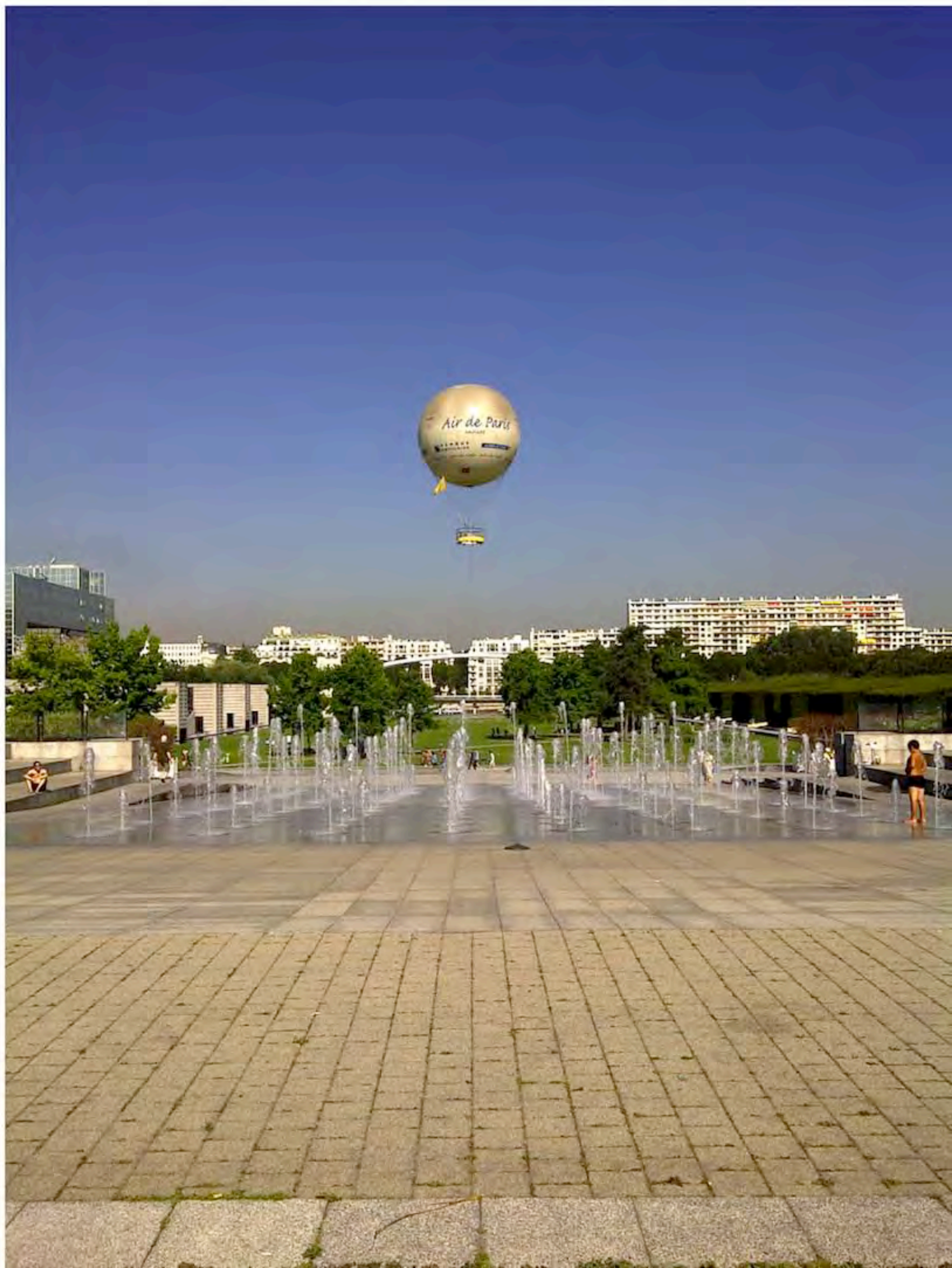


- Trop minéral
- Froideur des pavés

- Présence d'arbres



• Beau  
dessin  
d'espace





- Piéton

- Une fois par an ou par mois, seulement les piétons et les cyclistes ont la ville à disposition
- Immeubles de trop grande hauteur







- Belle ambiance, couleur du sol, proportions, respiration
- Place de village





•Circulation mixte douce





•Personnes parquées





•Bonne idée d'aménagement

•Attention aux plantes qui finissent sur la route





•Pour des passages courts

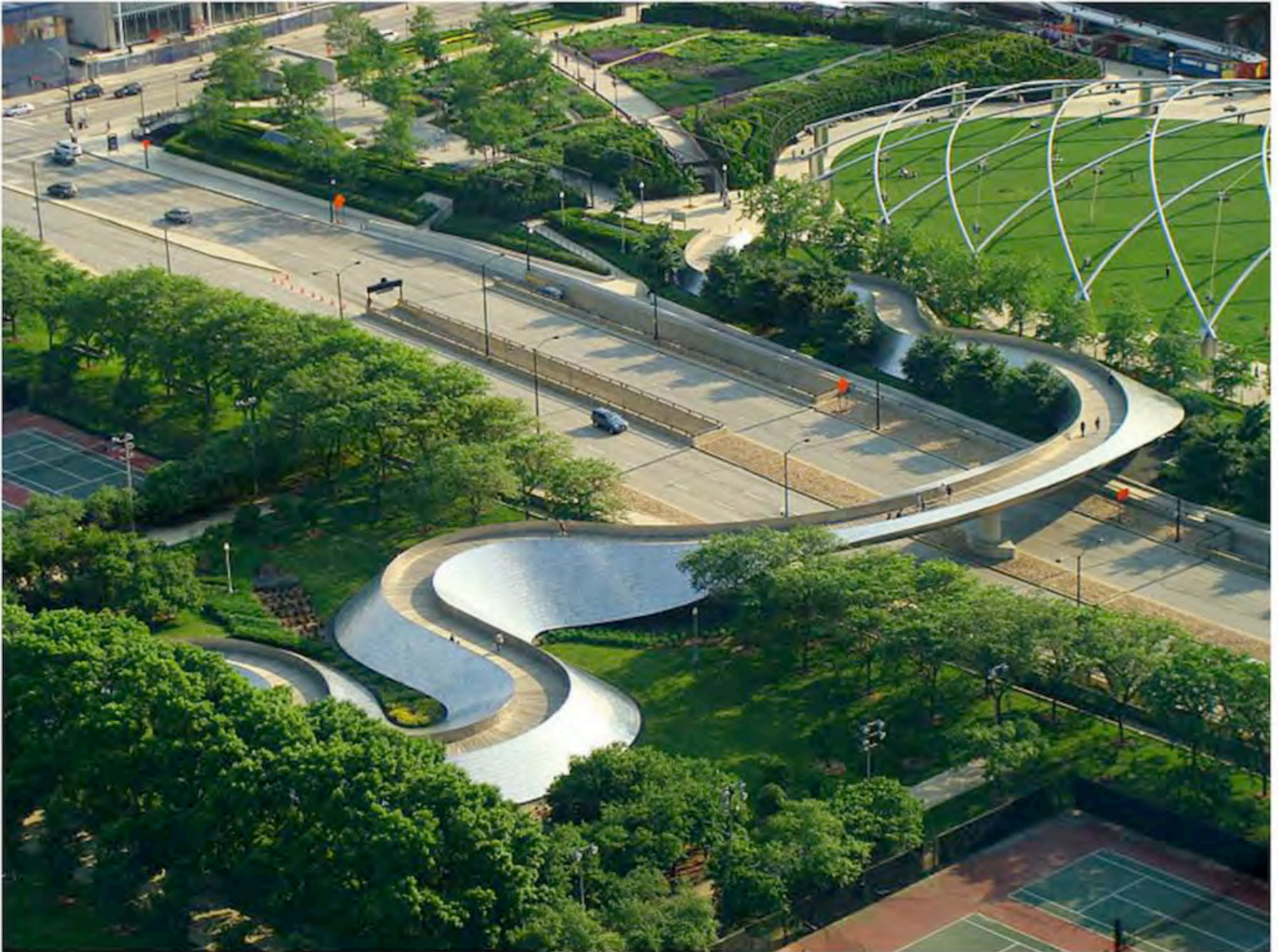




- Agréable, calme
- Jardin entre immeubles de bureaux

- Manque un peu de commerces pour donner de la vie





•Beau vu du ciel mais dedans, c'est moins vrai

- Elucubration infonctionnelle
- Bétonné





•Positif pour les piétons





- Très agressif (couleur)

- Démarche intéressante
- Avec des équipements prévus pour les voitures





- Esthétique
- Utilisation verte et durable de l'existant à destination des piétons
- Séparation des déplacements doux et autres
- Parking véhicule proche d'une zone piétonne
- Réussite de l'aménagement promenade à New York





- Une friche
- A aménager, pourquoi pas en jardins partagés ou en promenade

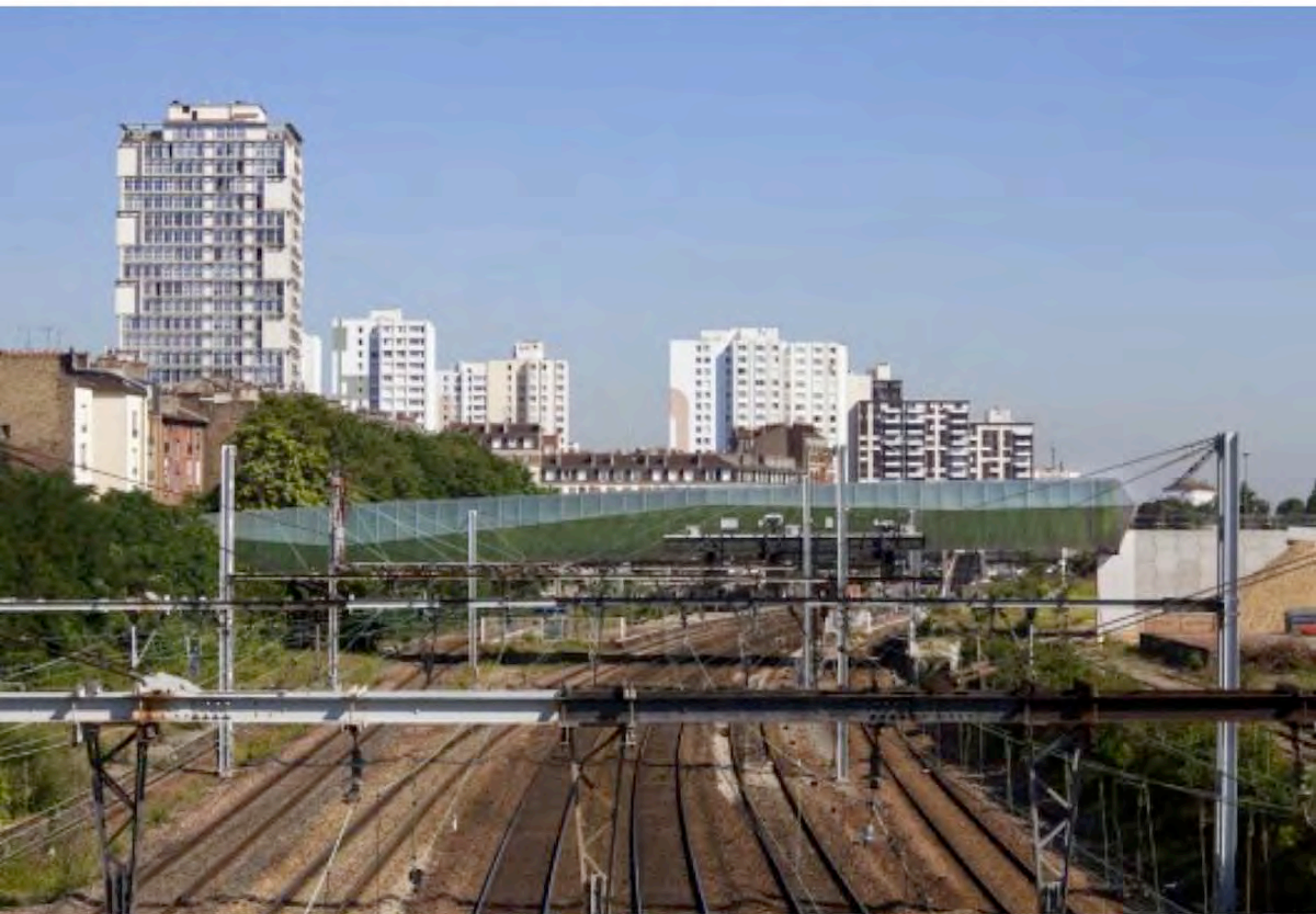




•Côté architectural

•A quoi ça sert?





- Trop d'impact des voies ferrées
- Inesthétique

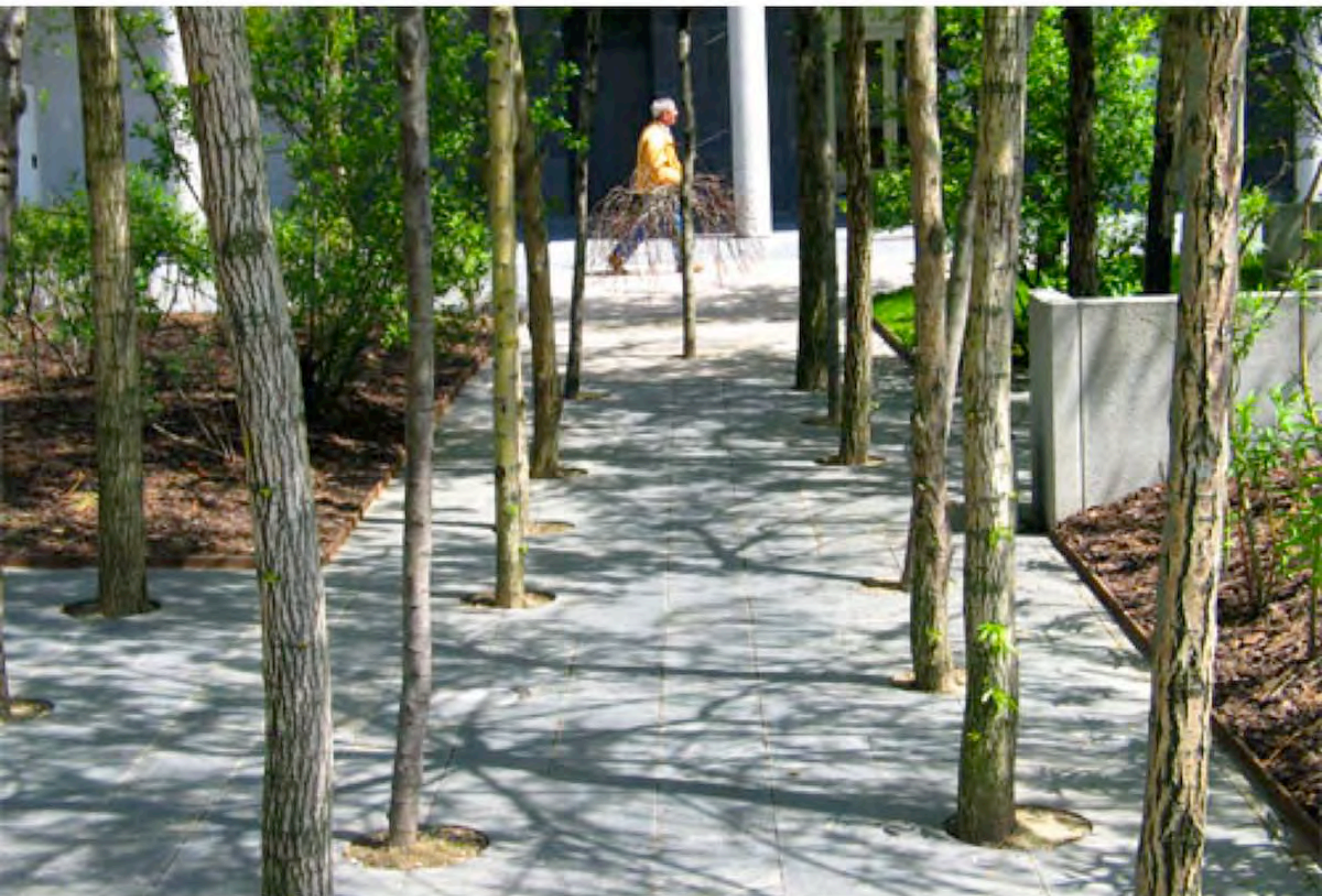




- Agréable mais cliché
- Vert

- Trop long
- Mal éclairé
- Il faut éviter les tunnels





- Végétaux dans la ville
- Silencieux, végétal





- Aérien, léger
- Passerelle élégante





- Carrefour trop important
- Trop de voitures, trop de piétons
- Tokyo!





- Végétalisation
- Bancs et espaces de détente

- Fermé
- Une rue intérieure à des immeubles qui ressemble à des centres commerciaux





- Travail sur l'existant intéressant, arbres eau
- Piste et voie piétonne astucieuse on voudrait pareil entre Paris et Charenton
- Voies cyclables

- Paysage à revoir



