

CHAMPERRET - EXTERIEUR**Station-service désaffectée à l'entresol du parking de la Porte de Champerret, côté boulevard périphérique extérieur**

Adresse : Porte de Champerret, 75017
Type de site : Ancienne station-service le long du boulevard périphérique
Mode de détention du local : Propriété de la Ville de Paris
Surface estimée : 2500 m²
Hauteur de l'accès au site estimée : 2,40 m

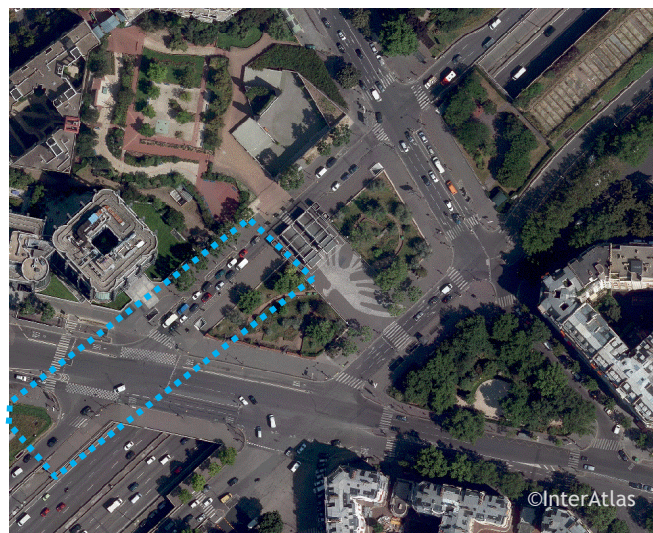
- Localisation

Le site se localise à Porte de Champerret, à l'Ouest de Paris. Il se situe à l'entresol du parking de la Porte de Champerret, côté Levallois-Perret, le long du périphérique extérieur.

Il est au cœur de la zone urbaine dense, dans un quartier résidentiel. L'espace Champerret se trouve au-dessus du site.



Extrait APUR / CASSINI



Extrait APUR / CASSINI

- Description

Ce site est une ancienne station-service. L'activité de cette station de distribution de carburants et de lavage de véhicules a été suspendue depuis le 17 décembre 2008.

- Accessibilité

L'ancienne station-service est isolée du parc de stationnement de la Porte de Champerret mais tous deux partagent le même accès par le boulevard périphérique (photo 1). Il existe un autre accès au parc de stationnement par l'avenue de la Porte de Champerret, mais celui-ci est aujourd'hui fermé (photo 2) et il n'a pas été conçu pour desservir l'ancienne station-service. Aujourd'hui, la seule sortie prévue pour le site se fait par le boulevard périphérique extérieur (Photo 3).

La hauteur limite de sortie est estimée à 2,40 m (photo 6).

- **Contraintes d'aménagement et d'utilisation**

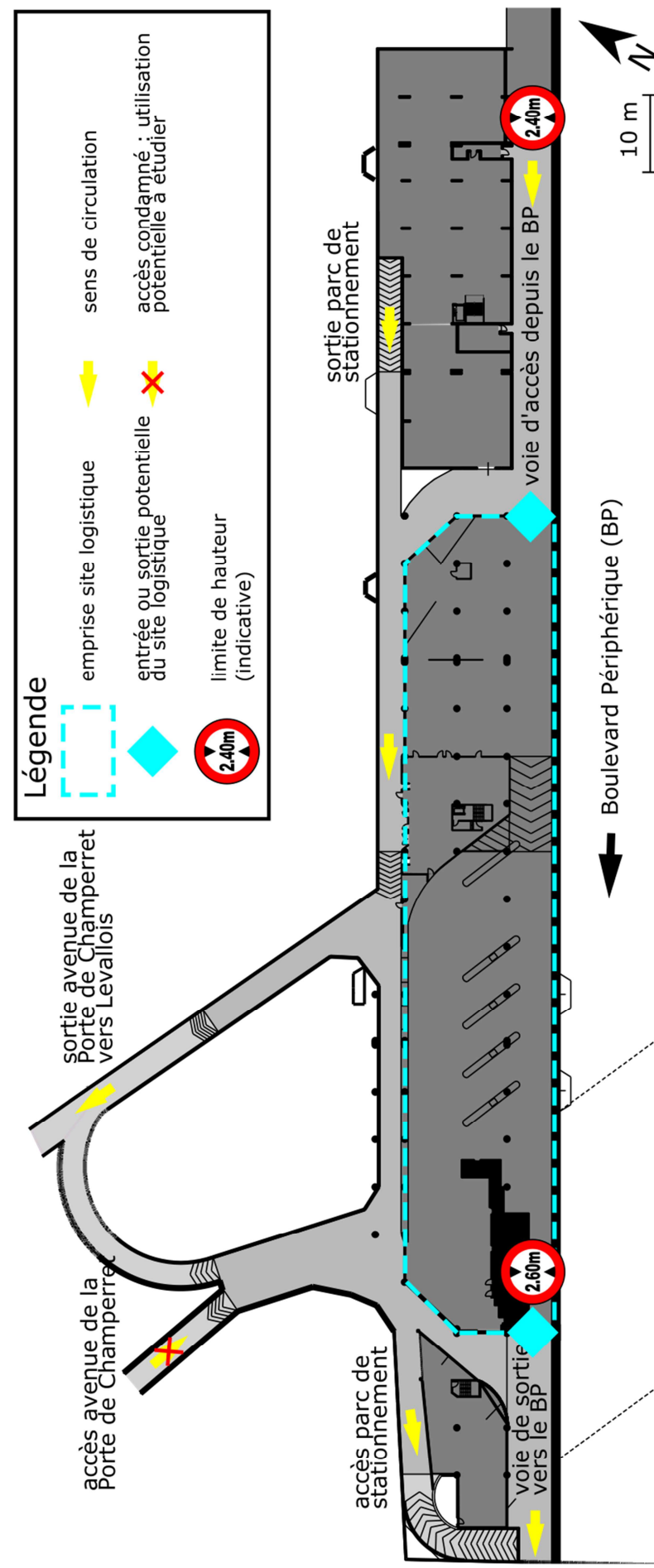
Le site a été conçu pour un accès exclusif en véhicule motorisé. Aucun accès piéton depuis l'extérieur n'est aménagé.

Les hauteurs sous plafond du site sont importantes à certains endroits (photo 4 et 5).

- **Cahiers des charges et réglementations à respecter**

Une série de diagnostics techniques a été réalisée en 2015 pour le compte de la Ville de Paris. Ils précisent les remises en état nécessaires, les possibilités et contraintes d'aménagement du site ainsi que les éventuelles traces de pollution. Ces documents sont joints à cette fiche (DOC5, 6, 7 et 8).

- **Représentation schématique du site**



Photographies du site



Photo 1 : Accès au site depuis le périphérique - Source : Google Street View

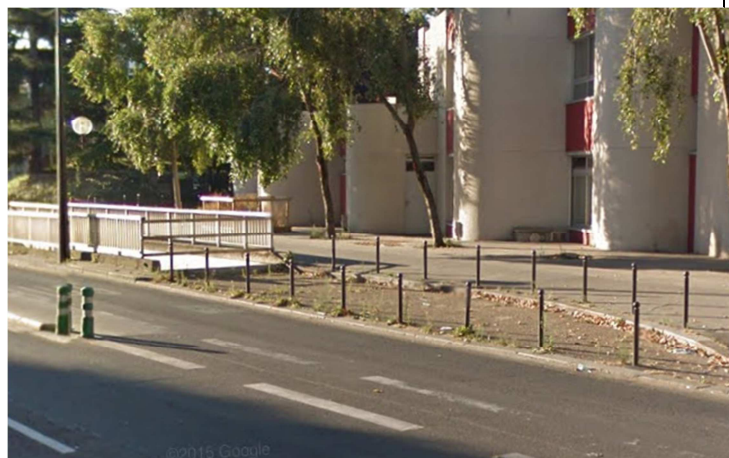


Photo 2 : Accès au site depuis l'avenue de la porte de Champerret - Source : Google Street View



Photo 3 : Sortie du site par le périphérique - Source : DVD



Photo 4 : Vue de l'intérieur du site - Source DVD



Photo 5 : Vue de la hauteur sous plafond au niveau de la sortie du site - Source DVD

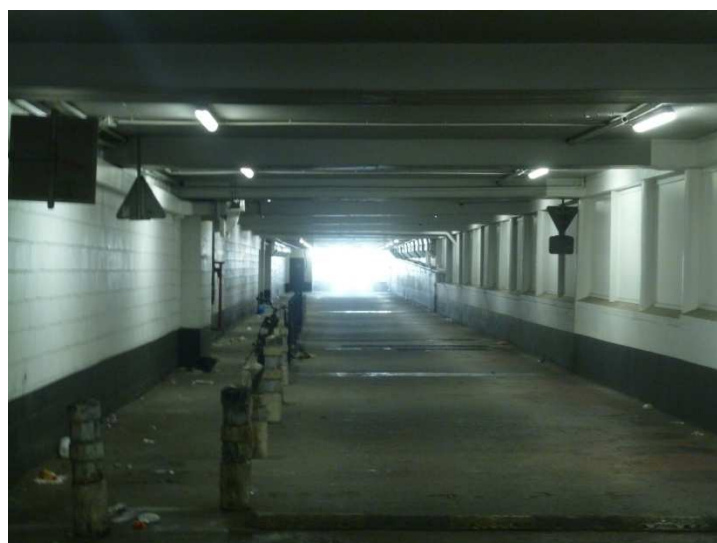


Photo 6 : Vue de la voie d'accès au site - Source DVD

Documents joints

Ci-dessous, sont listés les documents électroniques joints à cette fiche :

- DOC1-Plan Général de Voirie Av Porte de Champerret1 ; en version PDF, DWG et DGN ; Source : Mairie de Paris, Mai 2016 ;
- DOC2-Plan Général de Voirie Av Porte de Champerret2 ; en version PDF, DWG et DGN ; Source : Mairie de Paris, Mai 2016 ;
- DOC3-Plan Entresol Champerret ; en version PDF et DWG ; Source : Mairie de Paris, Août 2004 ;
- DOC4-Plan Gabarits Accès Zone Stations-Service Champerret ; Source : Mairie de Paris Août 2009 ;
- DOC5-Rapport Mission Amiante ; Source : Qualiconsult Immobilier, Décembre 2015 ;
- DOC6-Constat Risque Plomb ; Source : Qualiconsult Immobilier, Décembre 2015 ;
- DOC7-Dossier Technique Amiante ; Source : Mairie de Paris, Décembre 2015 ;
- DOC8-Estimation de Travaux Station-Service Champerret ; Source : QCS Services, Novembre 2015 ;
- DOC9-Reglement Etablissement Recevant du Public Parc de Stationnement ; Source : Arrêté du 9 Mai 2006 ;
- DOC10-Cahier des Charges Véhicules Electriques ; Source : Commission centrale de Sécurité, Février 2012 ;
- DOC11-Réception Travaux Suppression Stations Champerret ; Source : Mairie de Paris, Mai 2009 ;
- DOC12-Assainissement Champerret ; Source : Mairie de Paris, Mai 2016.