



## Téléphonie Mobile

### Fiche de synthèse d'une modification non substantielle d'un site existant

#### Informations générales :

Opérateur	<b>Bouygues</b>	Arrdt	<b>8ème</b>
Nom de site	Matignon	Numéro	T10970
Adresse du site	<b>9, avenue Matignon</b>	Hauteur	R+6 (31.07m)
Bailleur de l'immeuble	Gecina	Destination	Bureaux
Type d'installation	Ajout 700MHz (non allumé), 800 et 2600MHz sur un site existant 2G/3G/4G		
Complément d'information	SFR présent sur le site ( 0° )		
Dossier soumis à Déclaration Préalable ou Permis de Construire ?			non

#### Calendrier de suivi du dossier

Date de validation de la version précédente du dossier	<b>21/06/2013</b>
Date d'enregistrement à l'Agence d'Ecologie Urbaine (J)	<b>06/09/2017</b>
Date limite de réponse de l'Agence d'Ecologie Urbaine (J+2 mois)	<b>06/11/2017</b>

#### Objet de la demande

Motivation de l'opérateur	Afin d'optimiser la qualité radio ainsi que de répondre favorablement à l'augmentation continue de nouveaux clients sur la commune de PARIS, l'opérateur doit implanter de nouveaux équipements sur l'immeuble.
Détail du projet	Ce projet concerne le renforcement des fréquences (ajout 700MHz, 800 et 2600MHz) d'un site existant en 2G/3G/4G avec des antennes heptabandes en lieu et place des tribandes (fréquences 700MHz non allumé, 800MHz, 900MHz, 1800 MHz, 2100 MHz et 2600MHz) et orientées vers les azimuts 0°, 120° et 240°.
Tilts (degrés)	0°

#### Incidence visuelle

Intégration de l'antenne	Ce projet consiste sur l'immeuble situé au 9, Avenue Matignon 75008 Paris, géré par le bailleur GECINA à remplacer : Trois antennes Tribandes par trois antennes Heptabandes de tailles identiques.
Zone technique	Le local technique est situé au 1er sous-sol. Cinq coffrets techniques supplémentaires de couleurs gris seront fixés contre la cheminée. Trois seront placés à proximité des antennes S1 et S3. Deux autres seront proches de l'antenne S2. Ces coffrets seront invisibles depuis la rue.
Hauteur des antennes (par rapport au sol)	29.95m (Az 0 et 240°) 29.10m (Az 120°)

#### Conformité du dossier

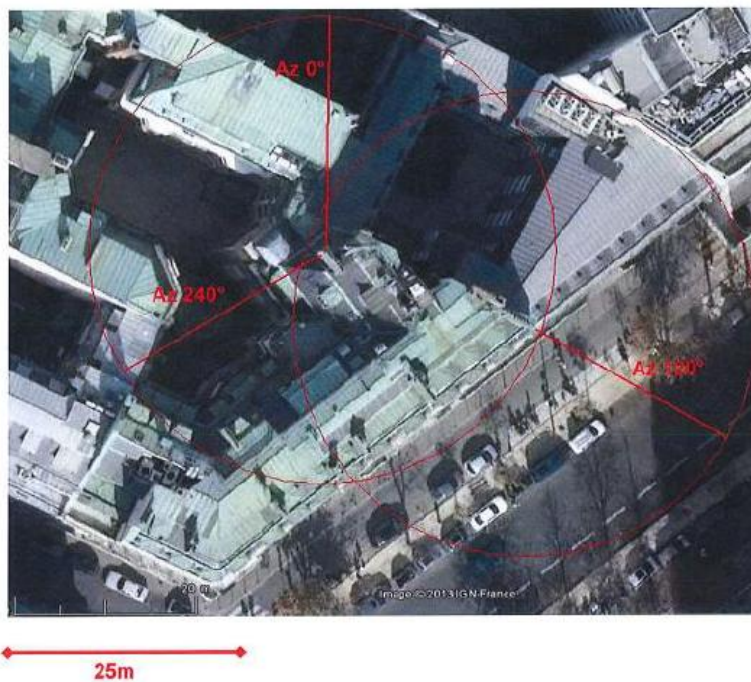
Date de l'avis	Avis favorable <input type="checkbox"/>	Avis défavorable <input type="checkbox"/>
Motivation de l'avis		

Carte du site au regard des établissements particuliers dans un rayon de 100m autour des antennes

Aucun établissement particulier dans un rayon de 100 m :



Carte du site au regard des hauteurs d'immeubles dans un rayon de 25m autour des antennes



Dans un rayon de 25m, la hauteur au niveau des antennes est supérieure à tous les bâtiments alentours. Il n'y a donc aucun bâtiment en vue directe depuis les 3 azimuts.

Simulation et conformité au seuil de la Charte

Vue des Antennes Avant/Après

Etat de l'existant :



Etat projeté :



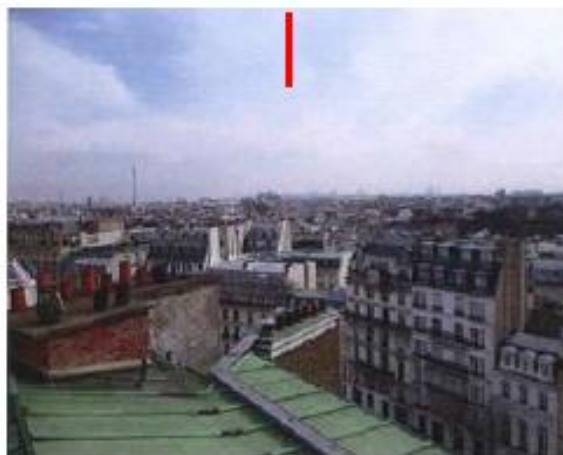
Aucune modification visible

Vue des Azimuts

Azimut 0° :



Azimut 120° :



Azimut 240° :

