



Porte de
MONTREUIL
PROJET D'AMÉNAGEMENT

Atelier du 28 mars 2017,
19h – 21h
Collège Jean Perrin, Paris 20e



01

DE LA PORTE DE MONTREUIL
À LA PORTE DE BAGNOLET :
UN GRAND PÉRIMÈTRE DE PROJET

Les Portes du 20e

OBJECTIFS



AMÉLIORER LES CONDITIONS
DE VIE DES HABITANTS

FAVORISER LES LIENS
ENTRE PARIS, MONTREUIL
ET BAGNOLET

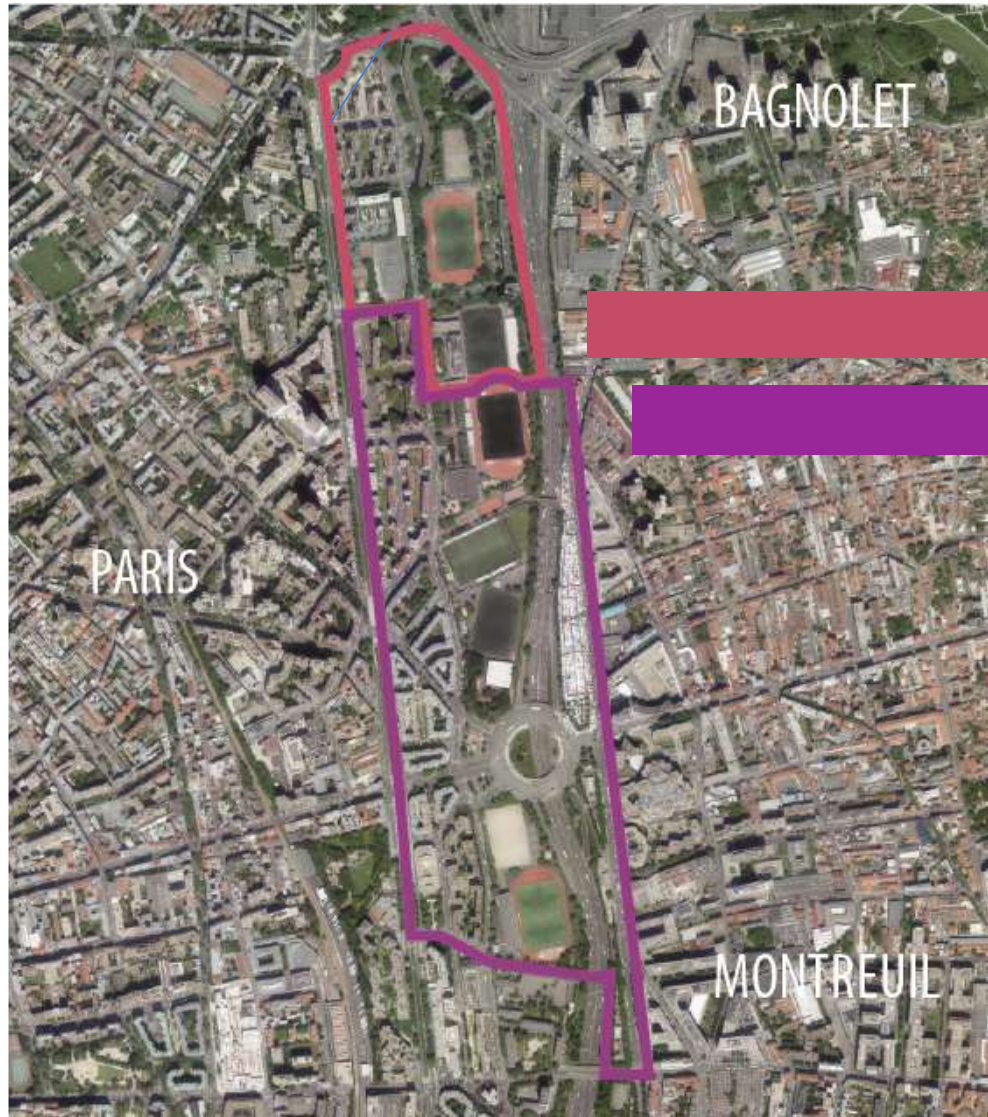
ATTIRER DES ENTREPRISES
ET CRÉER DES EMPLOIS

FAIRE DE LA CEINTURE
VERTE UN ESPACE PUBLIC
DE QUALITÉ ACCESSIBLE
À TOUS

MIEUX VIVRE À PROXIMITÉ
DU PÉRIPHÉRIQUE

Les Portes du 20e

SECTEURS D'AMÉNAGEMENT



Projet Python-Duvernois

Projet Porte de Montreuil

Deux projets mais une vision commune pour l'Est parisien



02

**PROJET URBAIN PORTE DE MONTREUIL :
OÙ EN EST-ON ?**

Le projet Porte de Montreuil

Les ambitions du projet



- **Franchir le boulevard périphérique en prolongeant l'avenue de la porte de Montreuil vers la rue de Paris**
- **Valoriser le cadre de vie, imaginer de nouveaux usages sur les espaces aujourd'hui délaissés**
- **Développer des activités économiques créatrices d'emplois**
- **Transformer le marché aux puces et son fonctionnement**
- **Mettre en valeur la ceinture verte, repenser le fonctionnement des équipements sportifs pour s'adapter à l'évolution des pratiques**

Première phase de concertation

Avril – mai 2016



5 permanences dans l'espace public

2 marches exploratoires

2 ateliers

2 réunions publiques

Les thématiques abordées :

- **Le franchissement** : le pont, les usages et les ambiances sur les anneaux libérés
- **Le fonctionnement et la vie du quartier** : population, dysfonctionnement dans l'espace public, ceinture verte, marché aux puces ...

Première phase de concertation

Le franchissement et le devenir des anneaux libérés de la circulation





- 1 Activités sportives et programmation en lien avec les puces (restauration, marché)
- 2 Programmation événementielle forte (scène extérieure, guinguette)
- 3 Un jardin de jeux, un jardin pédagogique pour les scolaires, des agrès sportifs accessibles à tous

Le franchissement

- Donner plus de place aux piétons et aux cyclistes
- Réduire le nombre de voies à 2x2 ou prévoir une voie dédiée au bus
- Faciliter l'accès aux transports en commun

Le devenir des anneaux

- Couvrir ou aménager les vides laissés entre le franchissement et les anneaux
- Masquer les vues sur le périphérique, réduire les nuisances
- Trouver de nouveaux usages attractifs offrant des services aux habitants

-  Emprise constructible
-  Emprise à fortes contraintes de constructibilité
-  Rez-de-chaussé animés

Première phase de concertation

Le franchissement et le devenir des anneaux libérés de la circulation

Contenu des études :

1. étudier le franchissement d'une largeur de 40m constitué :
 - de voies cyclables en site propre,
 - de trottoirs confortables,
 - d'une chaussée, d'environ 25m de 2x2 voies de circulation générale, en fonction du scénario retenu et éventuellement une voie bus,
 - sur le franchissement, d'une file de tourne à gauche pour faciliter l'accès au Boulevard Périphérique.
2. étudier une solution de couverture légère et réversible de part et d'autre du franchissement
3. étudier le redressement de la bretelle de sortie du Boulevard Périphérique extérieur

Calendrier :

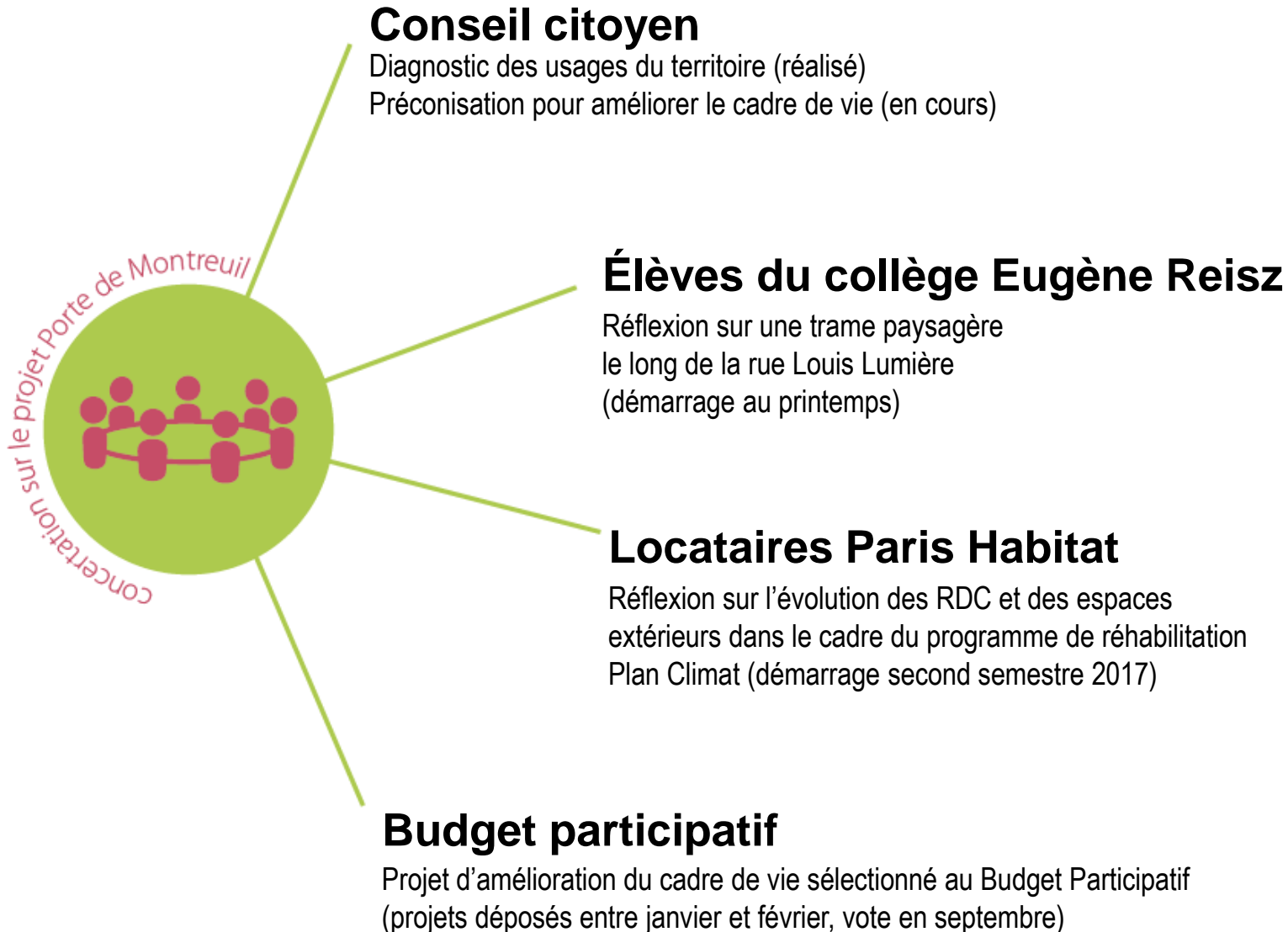
Désignation de la maîtrise d'œuvre :	juillet 2017
Phase d'études :	juillet 2017 – juin 2018
Démarrage des travaux	été 2019 (durée minimum : 2 ans)

Première phase de concertation

Les enjeux du projet vus par les habitants

- 1. Rendre le quartier plus agréable et accueillant, en particulier pour les femmes**
- 2. Faire de la Porte de Montreuil un lieu de vie et de destination**
- 3. Ouvrir les équipements sportifs, développer et rendre accessibles les espaces verts**
- 4. Développer les activités économiques et sociales liées au recyclage et à la réparation**
- 5. Maintenir et repenser les puces (y compris pendant le chantier)**
- 6. Résoudre durablement les nuisances et les problèmes constatés**
- 7. Engager un dialogue avec la RATP pour créer un nouvel accès à la station de métro**

Autres démarches de concertation en cours / à venir



Autres démarches de concertation en cours / à venir

Premiers travaux réalisés avec le Conseil Citoyen



>>> Un travail de « cartographie sociale » initiée par le CAUE de Paris et l'association Quartiers du Monde

>>> Un groupe d'habitantes mobilisées, de voisines et d'amies

Objectifs :

Faire émerger des projets habitants à partir d'un diagnostic sur le cadre de vie et le fonctionnement du quartier,

Thématiques abordées :

- Cadre de vie et sentiment d'insécurité
- Propreté et espaces verts
- Voirie, sécurité routière
- Équipements sportifs
- Lien social et animation du quartier
- Habitat et mixité sociale



03

**DÉMARRAGE DE L'ÉTUDE URBAINE :
PREMIÈRES PISTES ET QUESTIONNEMENTS**

Présentation de l'équipe en charge du projet

Deux agences d'architecture et d'urbanisme au service du projet



Une réflexion menée depuis 2003 sur **la mutation et l'intégration du boulevard périphérique** dans la ville

Un projet emblématique d'espace public : **place de la République à Paris (TVK)**

Des compétences complémentaires :

- Programmation urbaine
- Programmation commerciale
- Paysagistes
- Bureaux d'études structure, voirie, mobilité et acoustique

Méthode

1 Les fils directeurs

Frontière poreuse

Surface ressource

Parkway sportif

2 La mise en saison

Saison 00 : aujourd'hui

Saison 01

Saison 02

Saison 03

Les sujets majeurs

Franchissement

Devenir des Puces

Ceinture verte

Mobilité et espace public

1. Les fils directeurs

La frontière poreuse

Organiser les échanges à travers ce grand espace ouvert métropolitain



“

Ne construisons pas un mur entre Paris et Montreuil

Les populations se ressemblent entre Paris et Bagnolet, beaucoup de gens traversent la Porte de Montreuil

”

1. Les fils directeurs

Surface ressource

Des espaces sous utilisés ou surdimensionnés à exploiter



Surfaces ressource :

Voirie, squares, pelouses et interstices libres entre les terrains sportifs, anneaux libérés de la circulation, emprise du marché aux puces

“

Porte de Montreuil, c'est un No Man's Land

Il y a plein d'espaces qui pourraient être reconfigurés

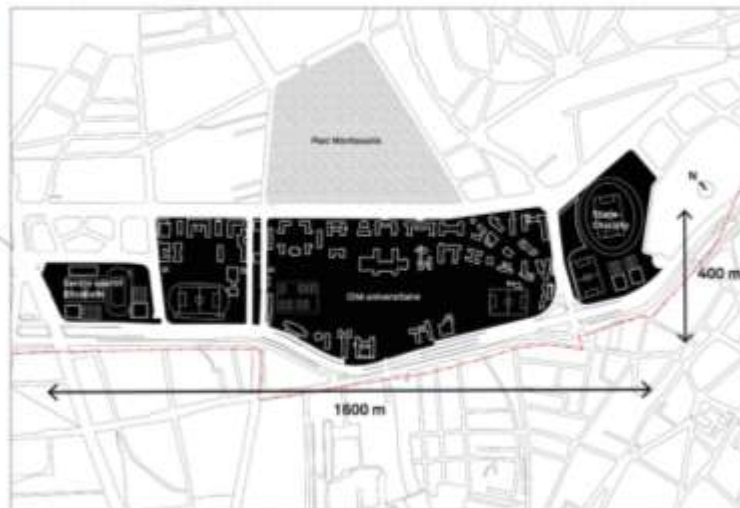
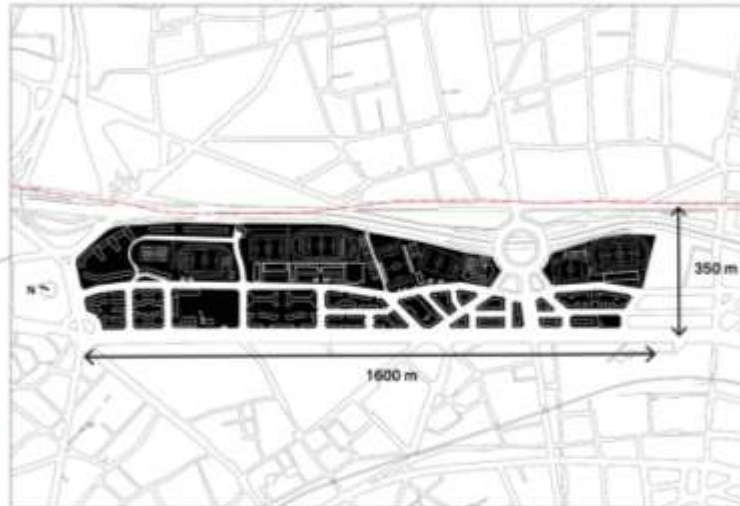
Il faut faire un lieu multifonctionnel, avec une diversité d'activités

”

1. Les fils directeurs

Parkway sportif

La plus grande séquence sportive de la ceinture verte



“

Aujourd'hui on voit une succession de barrières et on ne se rend même pas compte qu'il y a des gens qui jouent.

Les stades sont occupés en permanence, il faut attendre parfois longtemps pour jouer

”

2. La mise en saison

Saison 01

Tester de nouveaux usages, préfigurer les aménagements futurs



2017 - 2019

- * De premiers changements dans le quartier sans attendre les interventions plus lourdes

2. La mise en saison

Saison 02

Un nouvel espace public pour Paris et Montreuil



2020 - 2022

- * Premières livraisons de projets
- * Pérennisation des premiers aménagements publics

2. La mise en saison

Saison 03

Une nouvelle porte d'entrée métropolitaine



2023 ...

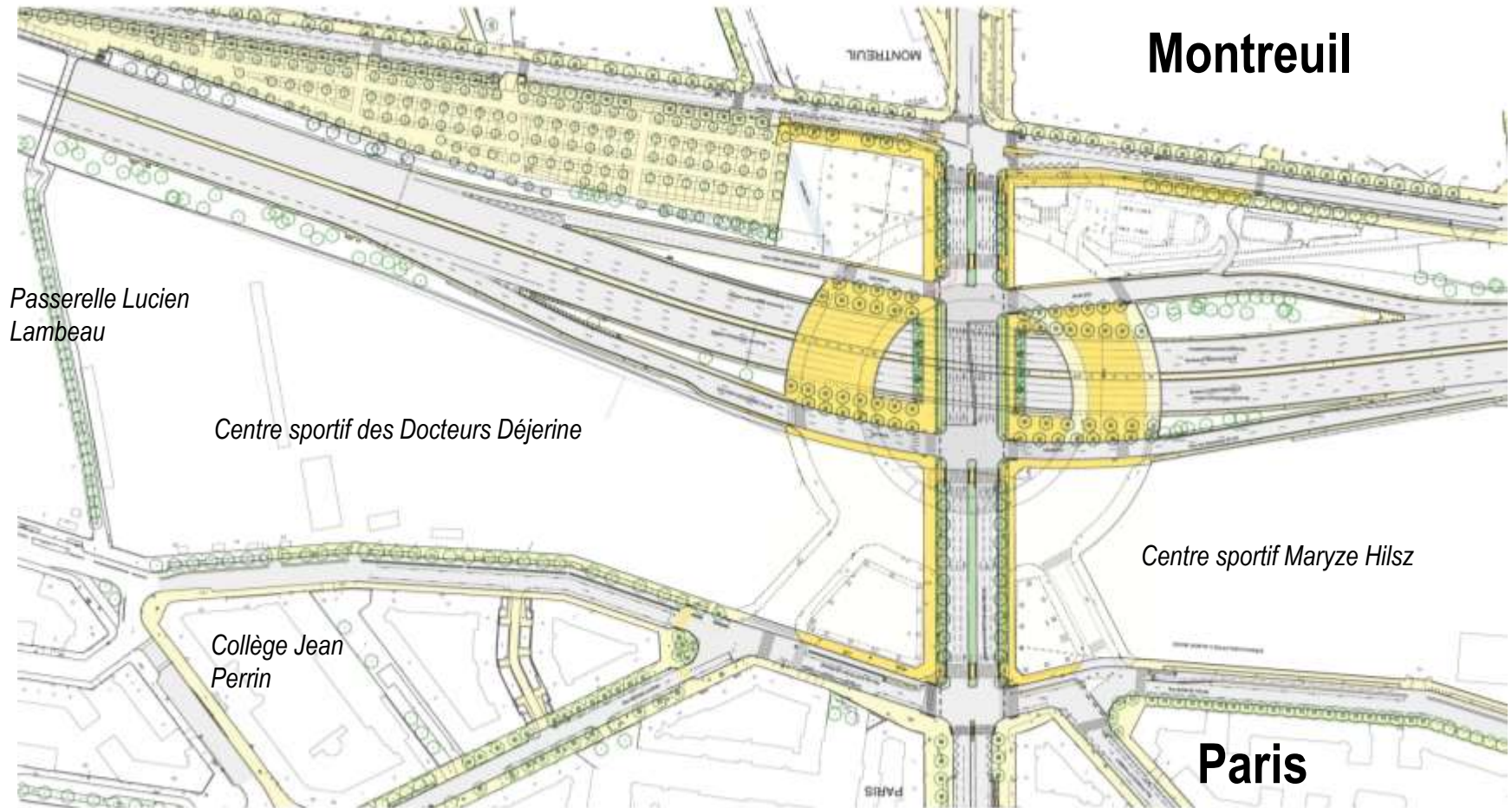
- * Intensifier les usages autour de la Porte de Montreuil
- * Achèvement complet des projets d'infrastructures
- * Une évolution progressive des mobilités



3. Les sujets majeurs

Place / franchissement / rond-point

Comment améliorer les liens entre Paris et Montreuil ? Comment faire du rond-point un espace de vie ?



3. Les sujets majeurs

Évolution du marché aux puces

Comment faire vivre l'emprise des puces en dehors des jours de marché ? Quel modèle de fonctionnement privilégier ?



Projet la Halle aux trains, Saint Ouen

- ✔ Mixité halle / bureaux ?



Fulton Market, Desport

- ✔ Mixité halle / loisirs ?

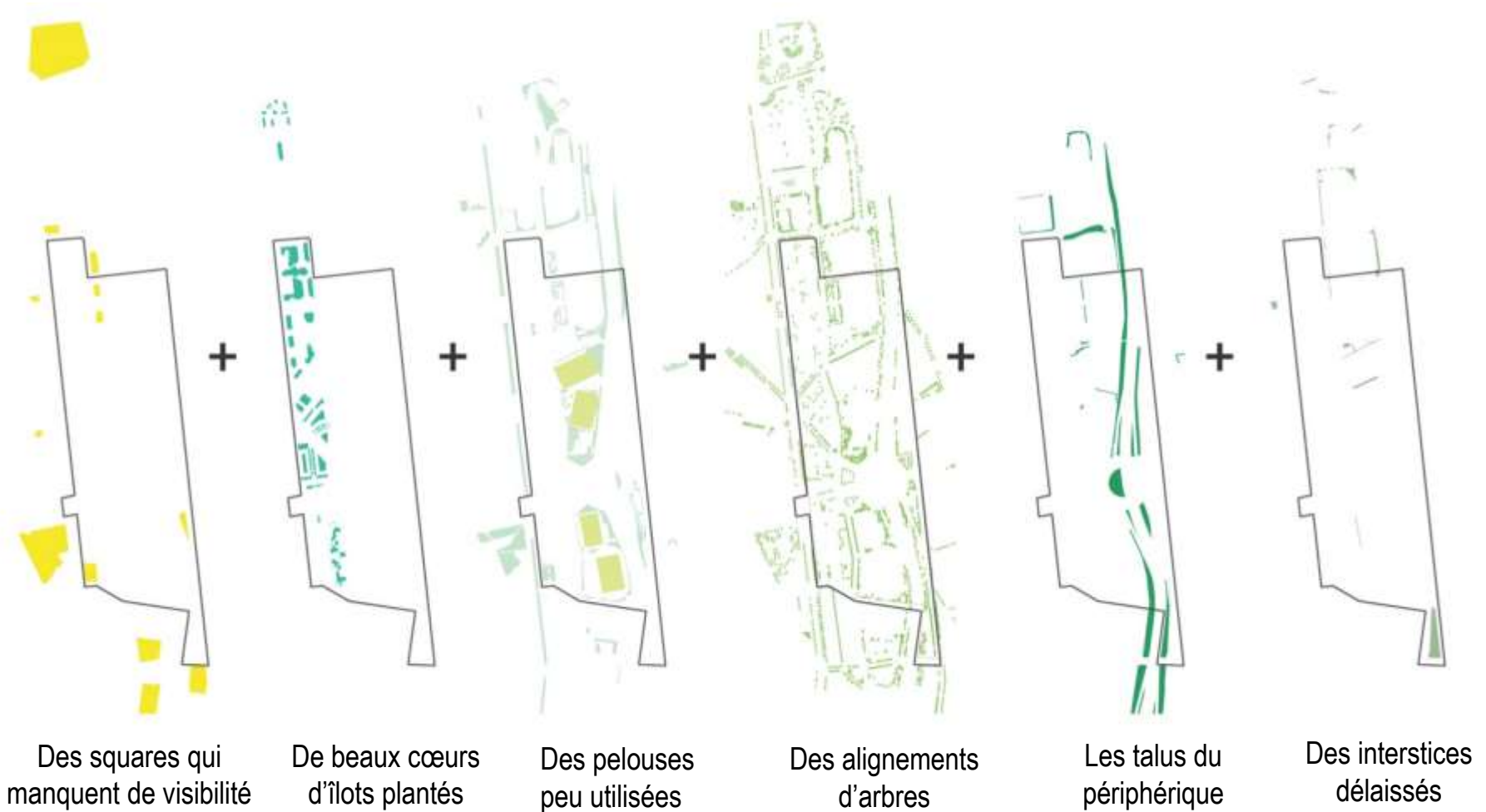


- ✔ Une partie des puces à l'air libre ?

3. Les sujets majeurs

Ceinture verte

Quelle identité donner à cet espace morcelé pour en faire un lieu de destination ?





04

ET LA SUITE ?
**PROCHAINS TEMPS
DE RENCONTRE**

Calendrier du projet

RÉALISÉ

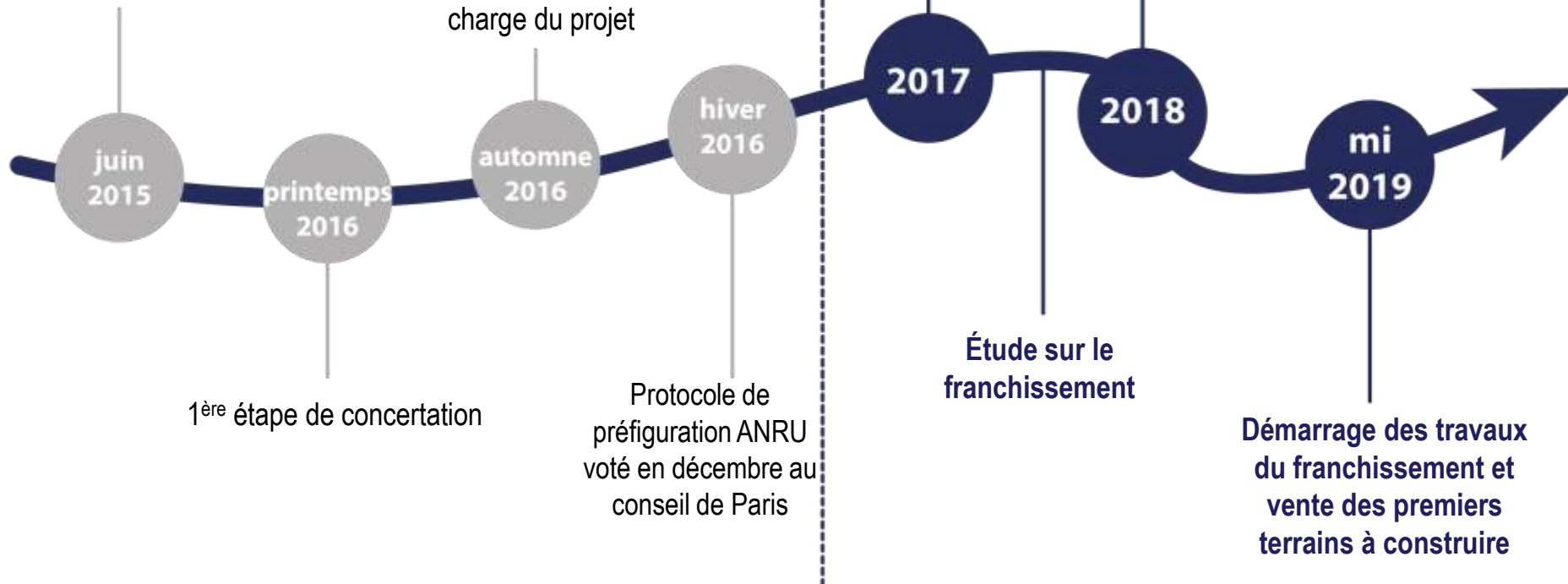
À VENIR

Délibération au conseil de Paris actant le lancement du projet Porte de Montreuil

Désignation de l'équipe en charge du projet

Étude urbaine et 2^{ème} étape de concertation

Étude d'impact environnemental



Prochains temps de rencontre

Juin 2017 >> 2 Ateliers

Les thématiques abordées :

Atelier #1 : ambiance et usages dans l'espace public ; déplacements ; pratiques sportive ; devenir des anneaux

Atelier #2 : formes urbaines ; programmation (activités économiques ; équipements publics, évolution du marché aux puces)



TEMPS D'ÉCHANGES



05

POUR EN SAVOIR PLUS
ENEZ ÉCHANGEZ AVEC L'ÉQUIPE
ET LES SERVICES DE LA VILLE

3 stands pour s'informer, poser des questions, faire des propositions

1. Contraintes et ressources

Comment tirer partie de l'existant ?

Quels sont les espaces amenés à évoluer dans le cadre du projet ?

Quelles sont les contraintes à respecter (techniques, réglementaires etc.)?

2. Programmation : les enjeux

Quelle identité pour la Porte de Montreuil ? Comment rendre le quartier attractif et plus agréable à vivre pour ses habitants ?

Nouvelles technologies Recyclage

Services aux habitants Agriculture urbaine

Artisanat Sport

3. Vie de quartier

Projets habitants, amélioration du cadre de vie, animation du quartier etc.