



## Téléphonie Mobile

### Fiche de synthèse d'une installation (suivi de l'Instruction)

#### Informations générales :

<b>Nom et Numéro du site :</b>	T15058 – 314647		
<b>Adresse du site :</b>	4, avenue Raphael	<b>Arrdt :</b>	16 <sup>ème</sup>
<b>Opérateur :</b>	Bouygues		
<b>Bailleur :</b>	Bailleur privé (Ambassade de Madagascar)		
<b>Destination de l'immeuble</b>	Bureaux	<b>Nb d'étages</b>	R + 8 (27 m)
<b>Complément d'information :</b>	Ajout 800 MHz avec changement d'antennes Un autre opérateur présent sur le site (SFR)		

<b>Date d'enregistrement à l'Agence d'Ecologie Urbaine (J)</b>	<b>23/05/2016</b>
<b>Date d'envoi de la fiche de synthèse à la Mairie d'arrondissement</b>	<b>03/06/2016</b>
<b>Date limite de réponse de la Mairie d'arrondissement (J+2 mois)</b>	<b>23/07/2016</b>

#### Analyse du projet

<b>Type d'installation (modif, nlle installation, IP, ajout 4G...)</b>	Ajout 800 Mhz
<b>Dossier soumis à Déclaration Préalable ou Permis de Construire</b>	non
<b>Si la simulation est fournie, est elle conforme au seuil de la charte ?</b>	

#### Objet de la demande

##### Motivation de l'opérateur :

Bouygues afin d'optimiser la qualité radio et pour répondre favorablement à l'augmentation continue de nouveaux clients doit modifier ses équipements existants sur la Ville de Paris.

##### Détail du projet :

Ce projet concerne le remplacement des 3 antennes existantes quadri-bandes 2G/3G/4G par 3 nouvelles antennes penta-bandes 2G/3G/4G orientées vers les azimuts 0°, 120° et 240° et l'ajout des baies techniques correspondantes.

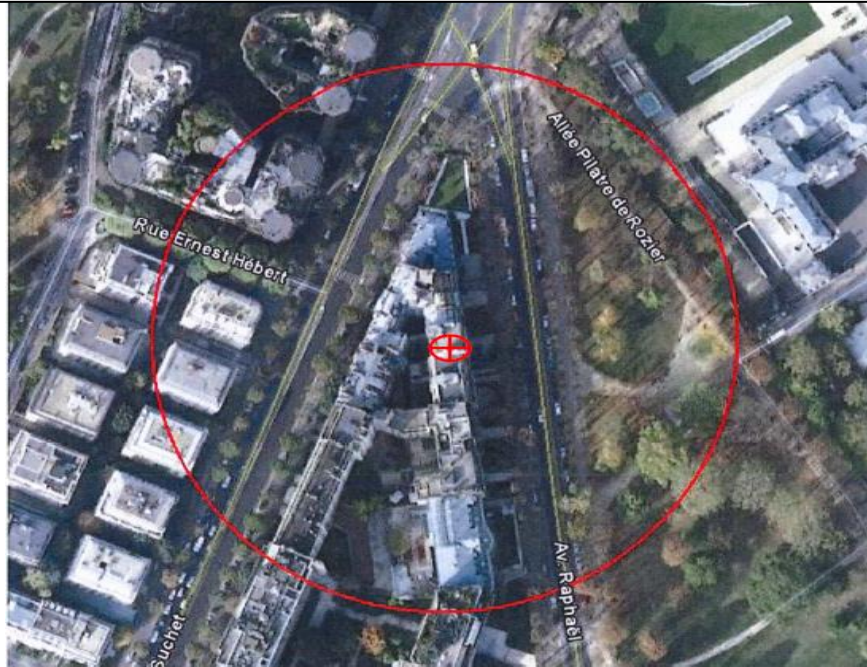
##### Incidence visuelle :

Installation de 3 antennes de nouvelle génération (2 m) en lieu et place des 3 antennes existantes (1 m 40). Chaque antenne est intégrée dans une fausse cheminée.  
Hauteur des antennes : 29,25 m et 30,35 m.

#### Avis de la Mairie d'arrondissement concernée :

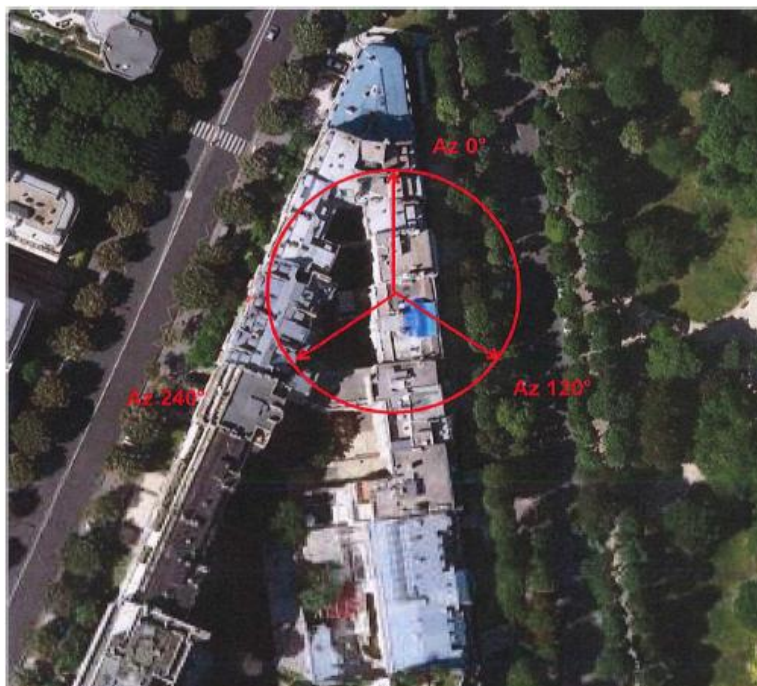
<b>Date de l'avis :</b>	<b>Avis favorable</b> <input type="checkbox"/>	<b>Avis défavorable</b> <input type="checkbox"/>

Carte du site au regard des établissements particuliers dans un rayon de 100m  
autour des antennes



Absence d'établissement particulier dans un rayon de 100 mètres autour du site.

Rayon de 25m des hauteurs  
d'immeuble autour du site



**Secteur 1 - 0°** : il n'existe pas de bâtiment en vue directe dans les 25m

**Secteur 2 - 120°** : il n'existe pas de bâtiment en vue directe dans les 25m

**Secteur 3 - 240°** : bâtiment au 3 Boulevard Suchet



ETUDE D'IMPACT VISUEL DANS LE QUARTIER :  
EXISTANT ET PHOTOMONTAGE



1



Aucune modification visuelle du bâtiment



2



VUE DES AZIMUTS

**Secteur 1 - 0° : pas d'immeuble en vue directe à une distance de 25 m**



**Secteur 2 - 120° : pas d'immeuble en vue directe à une distance de 25 m**



**Secteur 3 - 240° : bâtiment au 3 Boulevard Suchet**

