



## Téléphonie Mobile

### Fiche de synthèse d'une installation (suivi de l'Instruction)

#### Informations générales :

Nom et Numéro du site :	T10918 – 313169		
Adresse du site :	5, rue Rubens	Arrdt :	13 <sup>eme</sup>
Opérateur :	Bouygues		
Bailleur :	Social Paris Habitat		
Destination de l'immeuble	Habitations	Nb d'étages	R + 17 (50,80 m)
Complément d'information :	Ajout 700 Mhz avec changement d'antennes Un autre opérateur présent sur le site (SFR)		

Date d'enregistrement à l'Agence d'Ecologie Urbaine (J)	07/12/2016
Date d'envoi de la fiche de synthèse à la Mairie d'arrondissement	13/12/2016
Date limite de réponse de la Mairie d'arrondissement (J+2 mois)	07/02/2017

#### Analyse du projet

Type d'installation (modif, nlle installation, IP, ajout 4G...)	Ajout 700 Mhz
Dossier soumis à Déclaration Préalable ou Permis de Construire	non
Si la simulation est fournie, est elle conforme au seuil de la charte ?	

#### Objet de la demande

##### Motivation de l'opérateur :

Dans le cadre de sa licence délivrée par l'Etat, l'ARCEP a demandé à Bouygues Telecom de restituer une partie de ses fréquences. Pour cela Bouygues Telecom doit procéder à un changement d'antennes. Cette opération sera couplée à une amélioration de la qualité de service sur la technologie 2G, 3G et 4G.

##### Détail du projet :

Ce projet concerne le remplacement des 3 antennes existantes penta-bandes 2G/3G par 3 nouvelles antennes multi-bandes orientées vers les azimuts 0°, 120° et 240° couvrant 700/800/900/1800/2100/2600 Mhz.

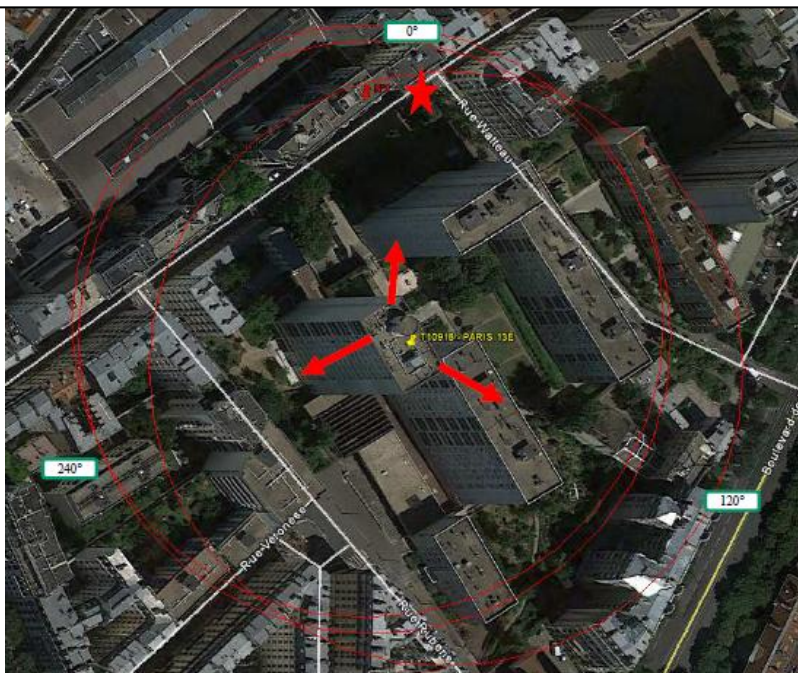
##### Incidence visuelle :

Remplacement des 3 antennes existantes de hauteur 2m par 3 antennes de hauteur 2m en lieu et place.  
Hauteur des antennes : 54,11 m.

#### Avis de la Mairie d'arrondissement concernée :

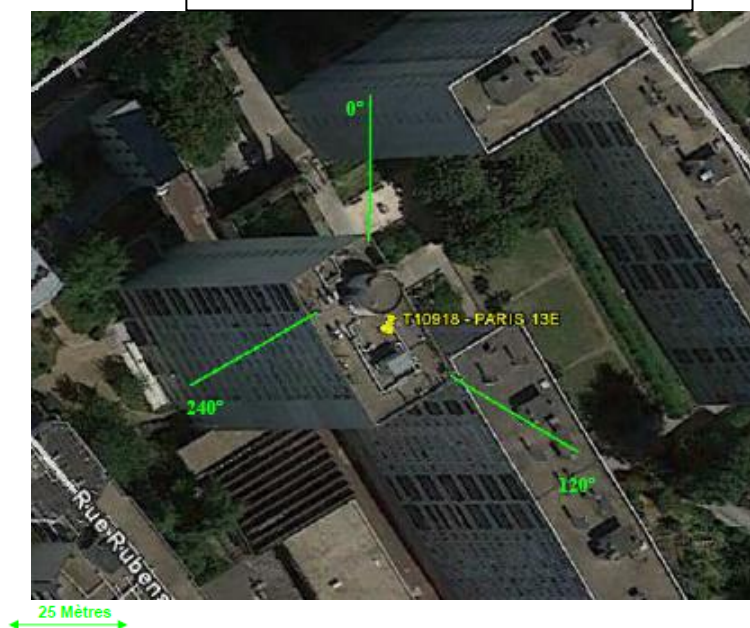
Date de l'avis :	Avis favorable <input type="checkbox"/>	Avis défavorable <input type="checkbox"/>

Carte du site au regard des établissements particuliers dans un rayon de 100m autour des antennes



N° Site Sensible	Nom	Nature	Adresse	Lobe Principal des antennes ?	Distance Site sensible (en m)	Niveau de champ %	Niveau de champ V/m
N°1	FOYER DE POSTCURE WATTEAU	Centre Postcure maladies mentales	13 Rue du Banquier	OUI	72m	3.43	1.4048

Rayon de 25m des hauteurs d'immeuble autour du site



Secteur 1 - 0° : il n'existe pas de bâtiment en vue directe dans les 25m

Secteur 2 - 120° : 10 Rue Rubens 75013 Paris – Immeuble R+13

Secteur 3 - 240° : il n'existe pas de bâtiment en vue directe dans les 25m

ETUDE D'IMPACT VISUEL DANS LE QUARTIER :  
EXISTANT ET PHOTOMONTAGE



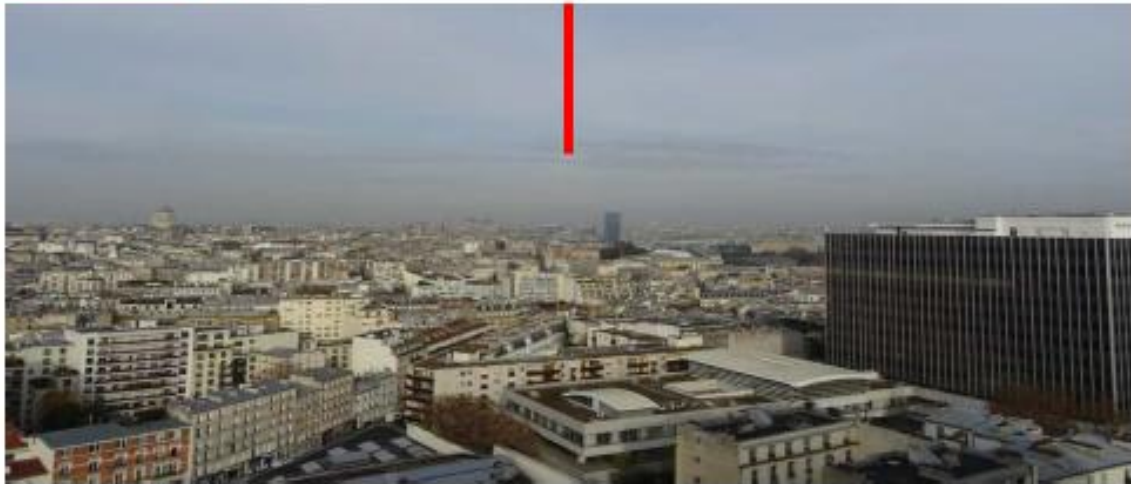
Pas de modification  
visuelle du bâtiment : les  
futures antennes ont un  
gabarit identique à celles  
existantes



VUE DES AZIMUTS

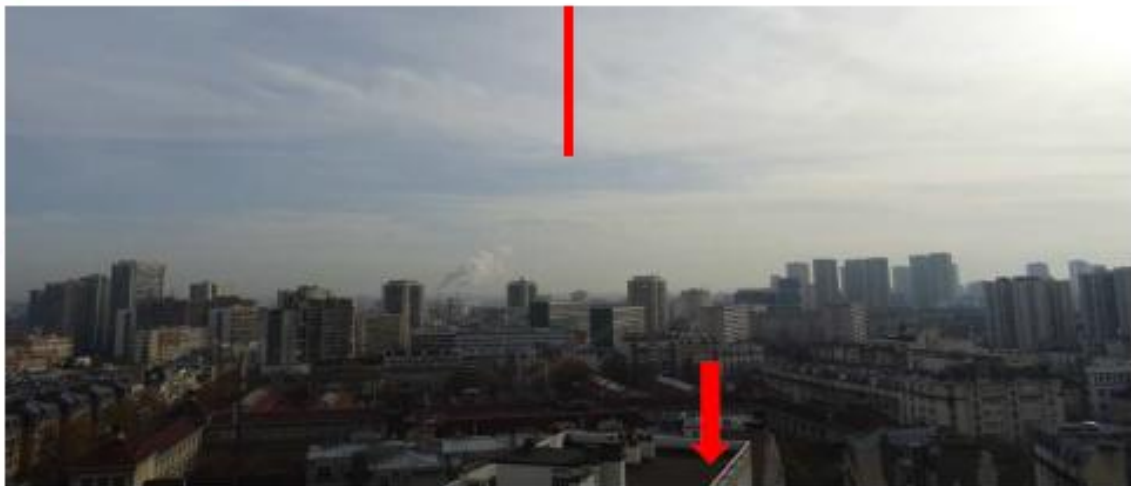
Secteur 1 - 0° : pas d'immeuble en vue directe à une distance de 25 m

1



Secteur 2 - 120° : 10 Rue Rubens 75013 Paris – Immeuble R+13

2



Secteur 3 - 240° : pas d'immeuble en vue directe à une distance de 25 m

3

