



## Téléphonie Mobile

### Fiche de synthèse d'un nouveau site ou d'une modification substantielle d'un site existant

#### Informations générales :

Opérateur	Orange	Arrdt	7 <sup>eme</sup>
Nom de site	LA TOUR MAUBOURG	Numéro	1422U3
Adresse du site	60, boulevard de la Tour Maubourg	Hauteur	R + 5 (26,05 m)
Bailleur de l'immeuble	Privé	Destination	Bureau
Type d'installation	Ajout des fréquences LTE 1800/2100 MHz sur un site 2G/3G/4G avec changement d'un azimut passage de 15° à 0°		
Complément d'info			
Dossier soumis à Déclaration Préalable ou Permis de Construire ?			Non (DP)

#### Calendrier de suivi du dossier

Date d'enregistrement à l'Agence d'Ecologie Urbaine (J)	28/08/2018
Date d'envoi de la fiche de synthèse à la Mairie d'arrondissement	10/09/2018
Date limite de réponse de la Mairie d'arrondissement (J+2 mois)	28/10/2018

Historique et contexte	
------------------------	--

#### Objet de la demande

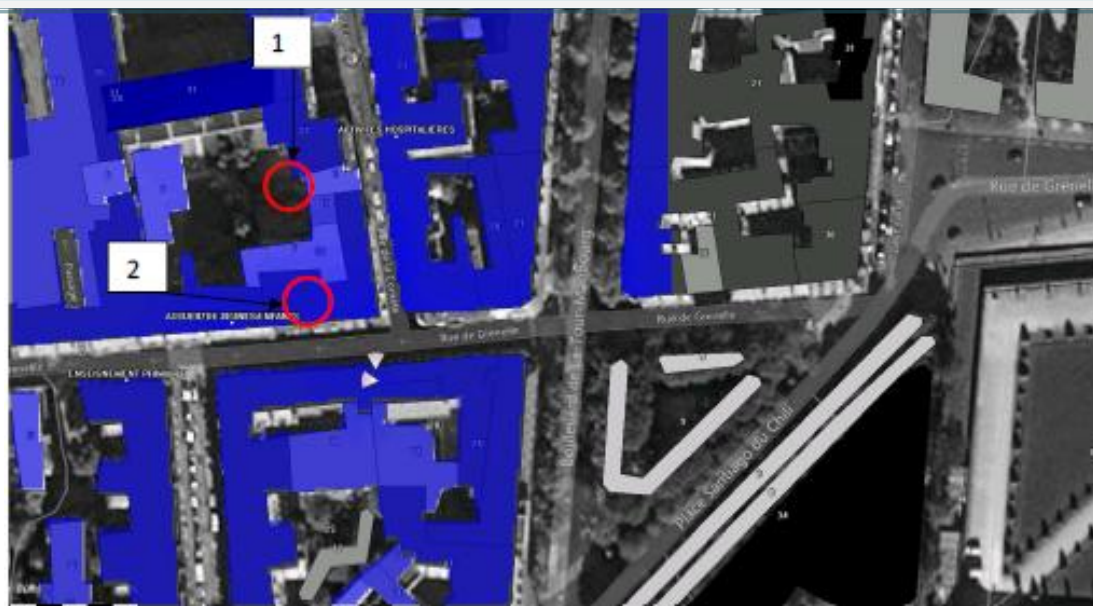
Motivation de l'opérateur	Dans le cadre de l'amélioration de la qualité de service de son réseau de radiocommunication, Orange est conduit à modifier un relais sur cet immeuble.		
Détail du projet	Ce projet concerne l'activation des fréquences 1800/2100 MHz dans la 4G d'un site existant en 2G/3G/4G sans modification des antennes existantes avec passage de l'azimut 15° à 0° (fréquences 800 MHz, 900 MHz, 1800 MHz, 2100 MHz et 2600MHz) orientées vers les azimuts 0° et 275°.		
Distance des ouvrants	Néant	Tilts (degrés)	Entre 5° et 9°
Estimation	0° < 4 V/m et 275° < 4 V/m	Vis-à-vis (25m)	R+5 azimut 275°
Divers	Établissements particuliers < 2V/m		

#### Incidence visuelle

Intégration antenne	Le réazimutage de l'antenne du secteur 1 qui passera d'un azimut de 15° à 0°
Zone technique	Le remplacement de 4 modules présents sur la terrasse du 5e étage.
Hauteur antennes/sol	24,15 m azimut 0° et 24,80 m azimut 275°

<b>Date :</b>	<b>Avis de la Mairie d'arrondissement concernée :</b>	
Avis Mairie d'arrondissement :		Favorable <input type="checkbox"/>
Conformité de l'AEU en l'absence d'avis		Défavorable <input type="checkbox"/>

Carte du site au regard des établissements particuliers dans un rayon de 100m autour des antennes



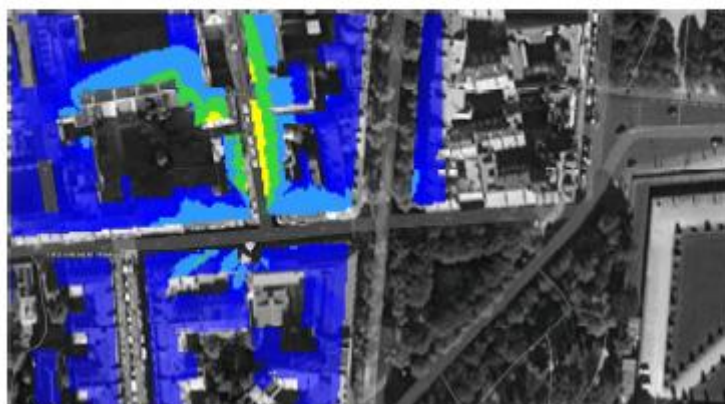
	Type	Nom	Adresse	Niveau estimé
1	Centre Hospitalier	Perray Vaucluse	164, rue de Grenelle, 75007 Paris	2V/m
2	Crèche Collective	Crèche Collective	164 bis, rue de Grenelle, 75007 Paris	1V/m

Carte du site au regard des hauteurs d'immeubles dans un rayon de 25m autour des antennes

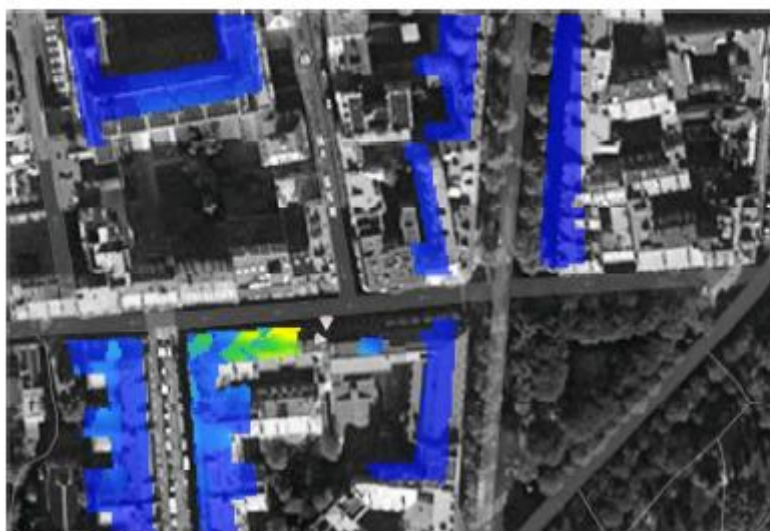


## Simulation et conformité au seuil de la Charte

Pour l'antenne orientée dans l'azimut 0°, le niveau maximal calculé est compris entre 3 et 4 V/mv. La hauteur correspondante est de 15 m.



Pour l'antenne orientée dans l'azimut 275°, le niveau maximal calculé est compris entre 3 et 4 V/m. La hauteur correspondante est de 24m.



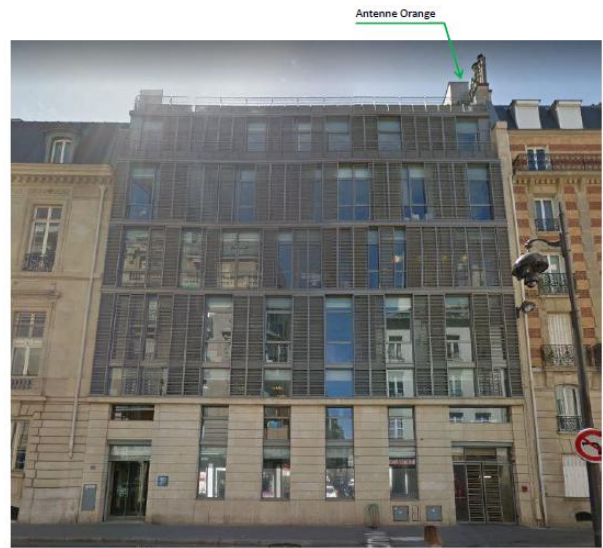
	Azimut 0°	Azimut 275 °
Niveau maximal	entre 3 et 4 V/m	entre 3 et 4 V/m
Hauteur	15 m	24 m

Le niveau maximal d'exposition simulé en intérieur à 1,5 m de hauteur dans les établissements particuliers situés dans un rayon de 100 m autour de l'installation projetée est inférieur à 2V/m.

**SIMULATION CONFORME AU SEUIL DE LA CHARTE**

## Vue des Antennes Avant/Après

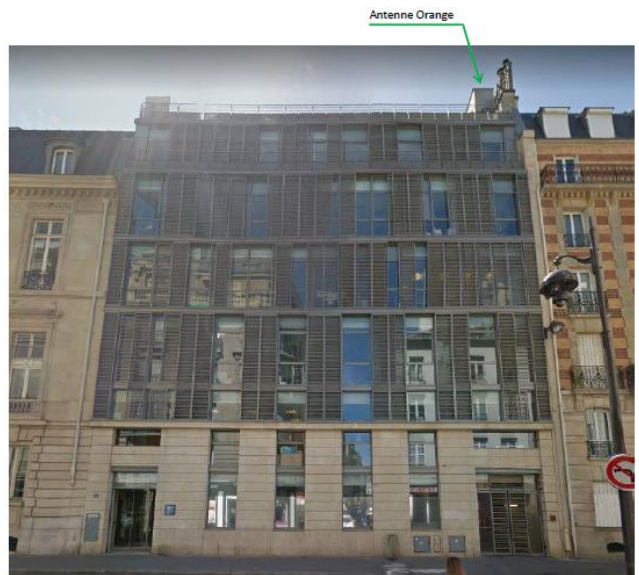
### Etat de l'existant :



### Etat projeté :



Pas d'impact visuel



## Vue des Azimuts

Azimut 0° :



Azimut 275° :

