



PROMENADE URBAIN

BARBÈS --  --  --  -- LA CHAPELLE --  --  --  -- STALINGRAD



RÉUNION PUBLIQUE



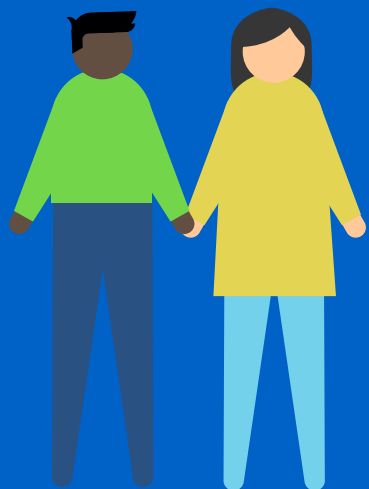
1^{ER} JUILLET 2017





PROMENADE URBAINE

BARBÈS ---  ---  ---  --- LA CHAPELLE ---  ---  ---  --- STALINGRAD



ORDRE DU JOUR





ORDRE DU JOUR

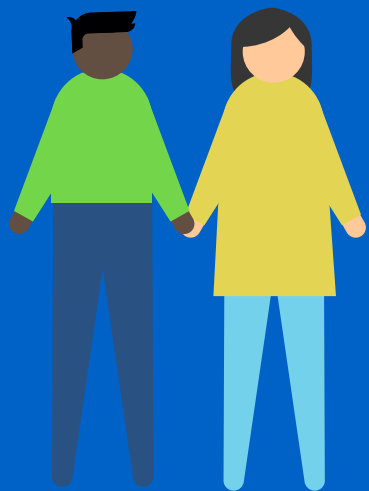
1. LE PÉRIMÈTRE ÉTUDIÉ
2. LES OBJECTIFS DU PROJET
3. LES ACTEURS
4. LE CALENDRIER
5. LE BUDGET
6. LA CONDUITE DU PROJET
7. LA CONCERTATION CONTINUE
8. LE PROJET D'INFRASTRUCTURE : PRÉSENTATION GÉNÉRALE ET ZOOMS PAR SECTEURS
9. QUESTIONS / RÉPONSES
10. MISE EN PLACE DES ATELIERS





PROMENADE URBAINE

BARBÈS ---  ---  ---  --- LA CHAPELLE ---  ---  ---  --- STALINGRAD



1. LE PÉRIMÈTRE ÉTUDIÉ

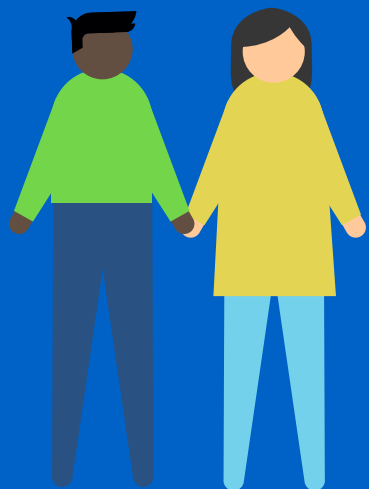






PROMENADE URBAINE

BARBÈS ---  ---  ---  --- LA CHAPELLE ---  ---  ---  --- STALINGRAD



2. LES OBJECTIFS





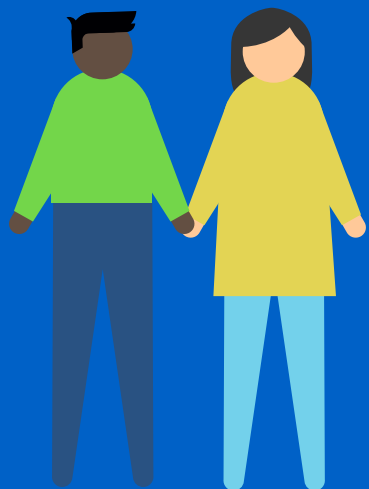
- > transformer la frontière que constitue cet axe
- > améliorer le cheminement longitudinal
- > permettre la reconquête des lieux et la réappropriation de l'espace public
- > renforcer le végétal
- > permettre l'installation de nouveaux usages





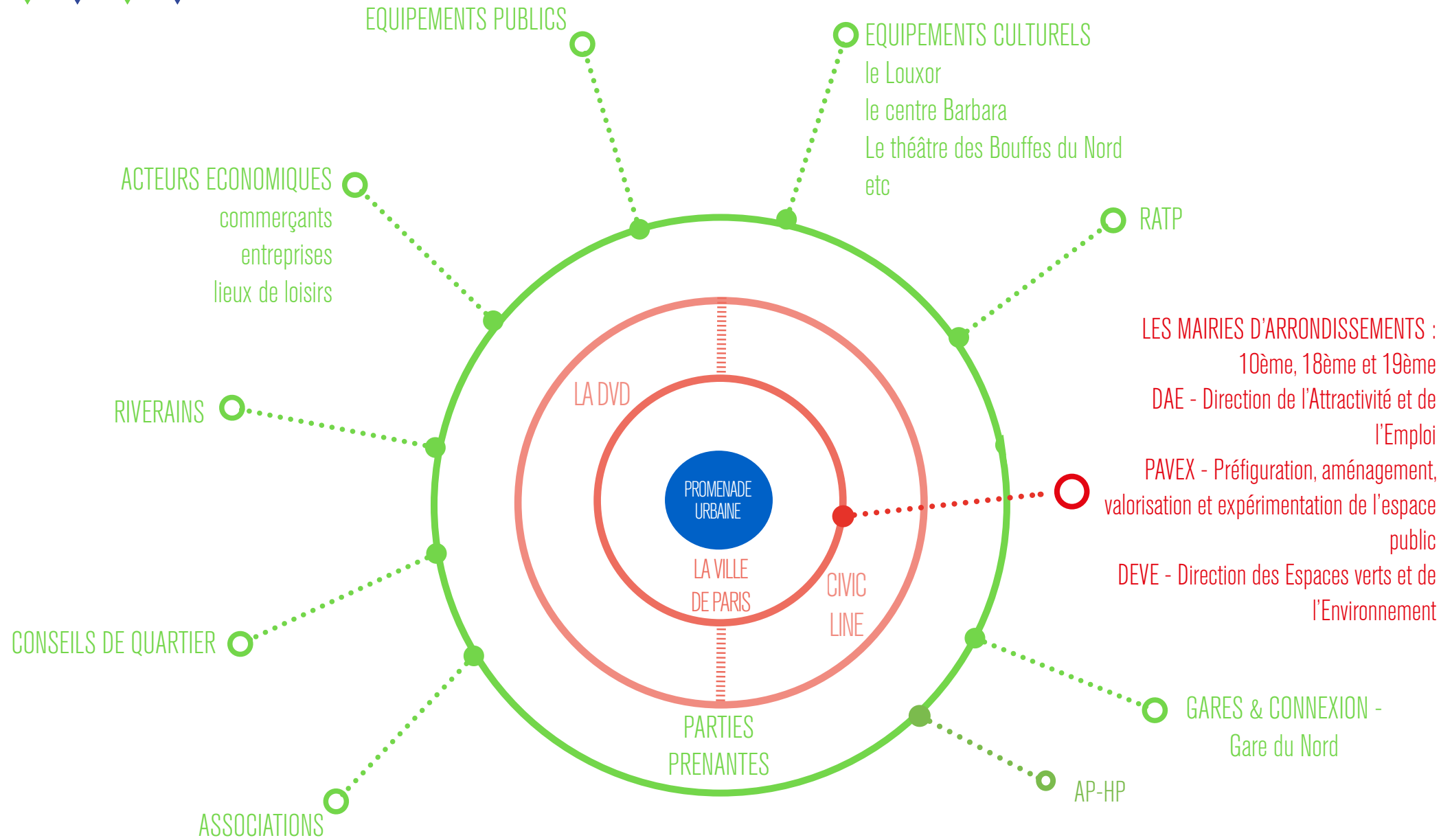
PROMENADE URBAINE

BARBÈS ---  ---  ---  --- LA CHAPELLE ---  ---  ---  --- STALINGRAD



3. LES ACTEURS

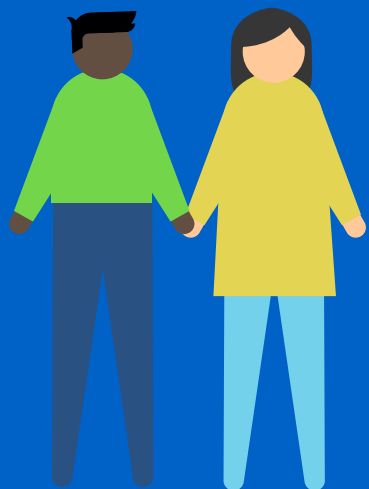






PROMENADE URBAINE

BARBÈS ---  ---  ---  --- LA CHAPELLE ---  ---  ---  --- STALINGRAD



4. LE CALENDRIER





2017

2018

2019



← travaux RATP des stations
Barbès à Chapelle →

← travaux DVD →

← travaux RATP des stations
Chapelle à Colonel Fabien →

← travaux DVD →

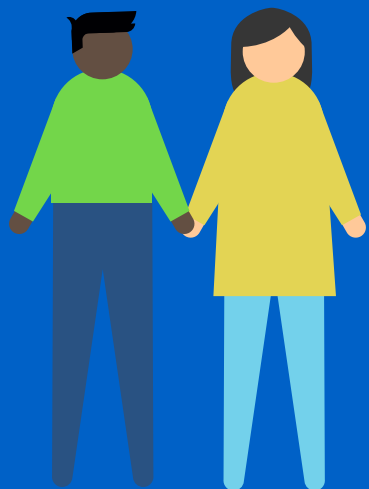
Début juillet : lancement
de la concertation sur les
scénarii d'aménagement





PROMENADE URBAINNE

BARBÈS ---  ---  ---  --- LA CHAPELLE ---  ---  ---  --- STALINGRAD



5. LE BUDGET





> le budget de la Mairie de Paris : 8 millions d'euros pour :
les études, les travaux d'infrastructure et de voiries, l'éclairage
et les illuminations, le collectif

> dans le cadre du budget participatif :



- MIEUX ÉCLAIRER LE VIADUC DE LA LIGNE 2 DU MÉTRO AÉRIEN, voté en 2015 et doté d'un budget de 200 000€

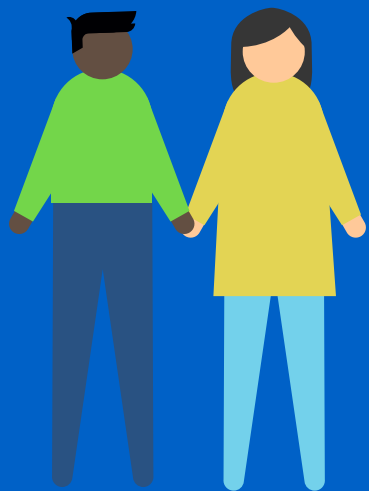
- OASIS URBAINE À LA PLACE DE LA CHAPELLE, voté en 2016 et doté d'un budget de 1,5M€





PROMENADE URBAINE

BARBÈS ---  ---  ---  --- LA CHAPELLE ---  ---  ---  --- STALINGRAD



6. LA CONDUITE DU PROJET





LES INFRASTRUCTURES



DIRECTION DE LA VOIRIE ET DES DÉPLACEMENTS

MAIRIE DE PARIS  www.paris.fr



LES USAGES

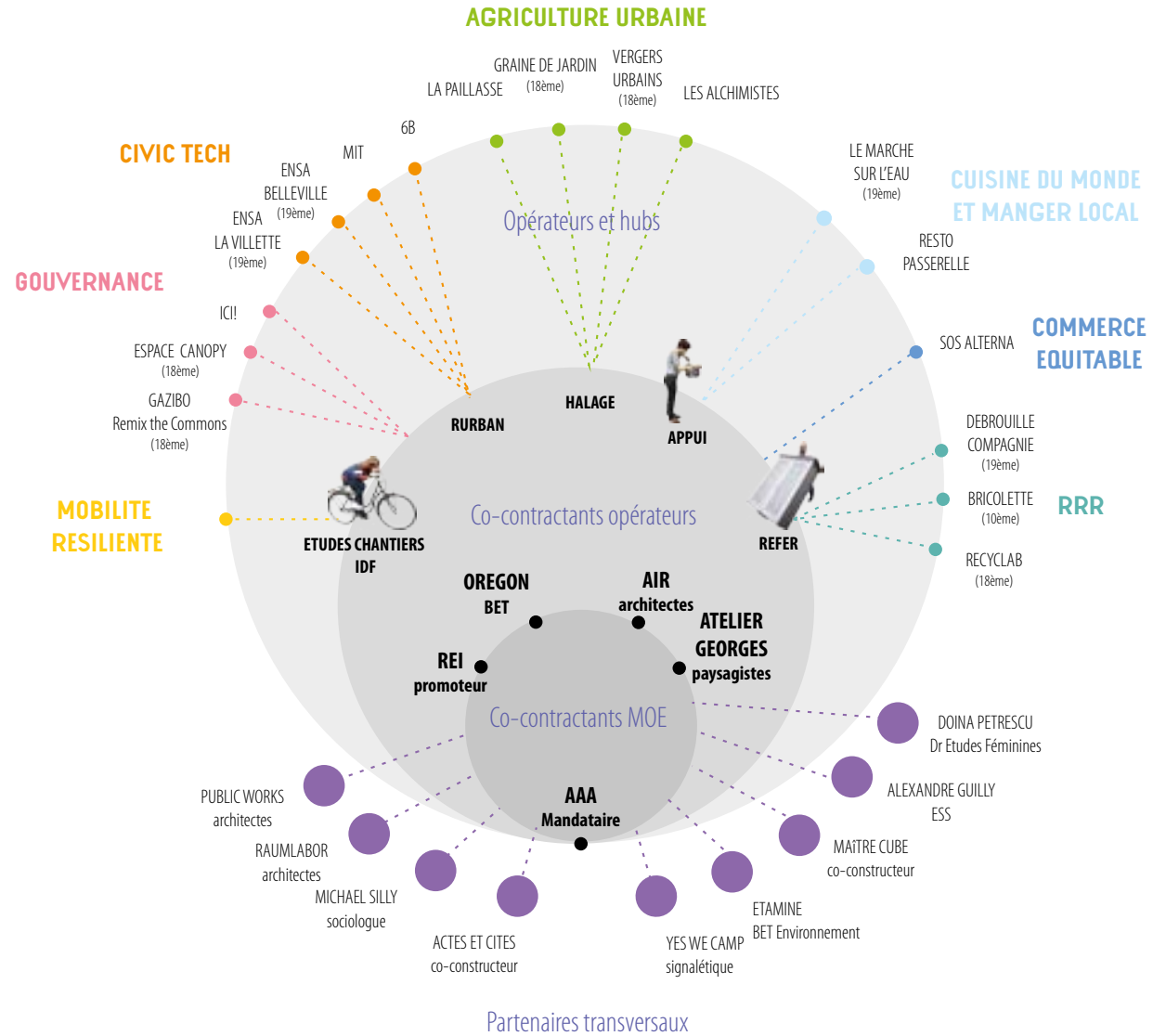


CIVIC LINE





LE COLLECTIF 'CIVIC LINE'



> Méthodologie et phases du projet

1. Consultation participative avec les habitants (août 2016 / juillet 2017)
2. Ateliers transversaux : usages et porteurs de projets (le 3 et 24 mars 2017)
3. Ateliers thématiques avec les porteurs de projets potentiels (avril / juin 2017)
4. Préfiguration d'usages et d'aménagements (juillet / octobre 2017...)
5. Restitution publique (fin 2017)
6. Initiation premiers aménagements (début 2018)





MÉTHODOLOGIE ET PHASES DU PROJET: 1. CONSULTATION PARTICIPATIVE

Repérage des constats et suggestions faites par les habitants




PROPRETÉ, SANTÉ
ET HYGIÈNE


SOCIAL, SOLIDAIRE
ET CITOYENNETÉ


MARCHAND ET
ÉCONOMIQUE


RECYCLAGE ET
RÉEMPLOI


AMÉNAGEMENT ET
ESPACE PUBLICS

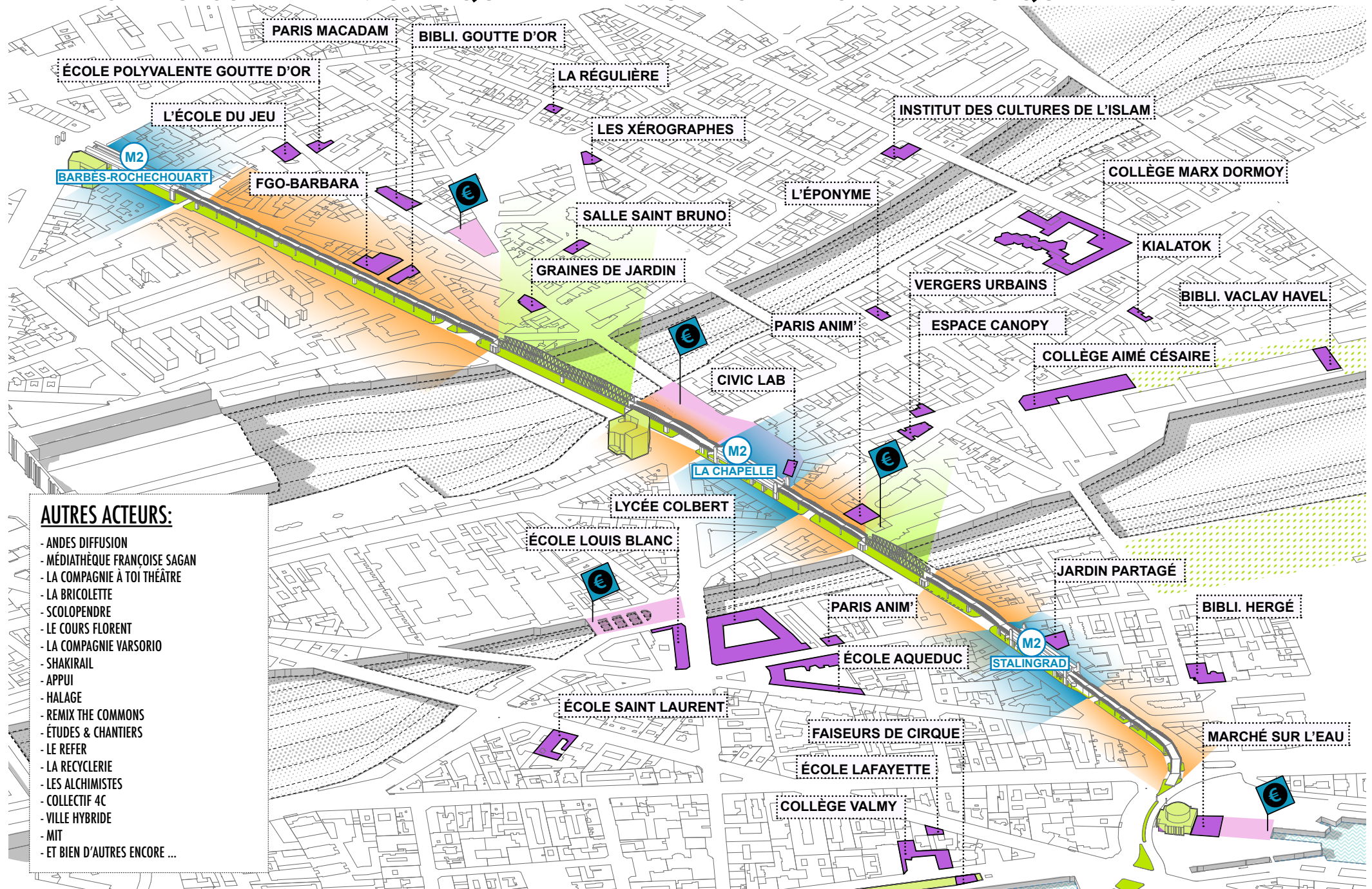

CIRCULATION, FLUX
ET TRANSPORT


PLANTES, JARDIN ET
VÉGÉTALISATION


ARTS ET CULTURE


JEUX ET SPORTS

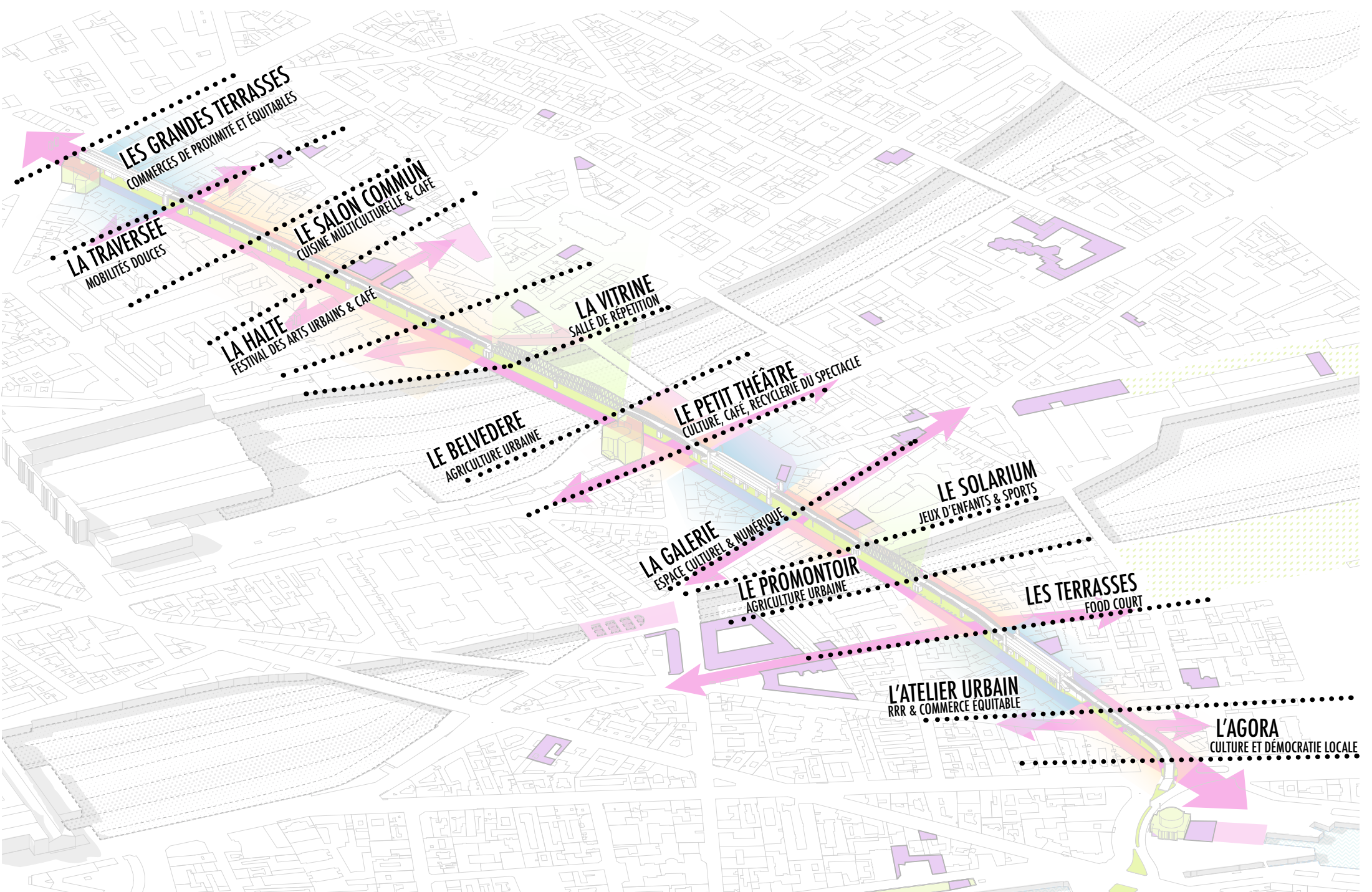
ANALYSE DU CONTEXTE : UN ÉQUIPEMENT PUBLIC À L'ÉCHÈLE DES QUARTIERS



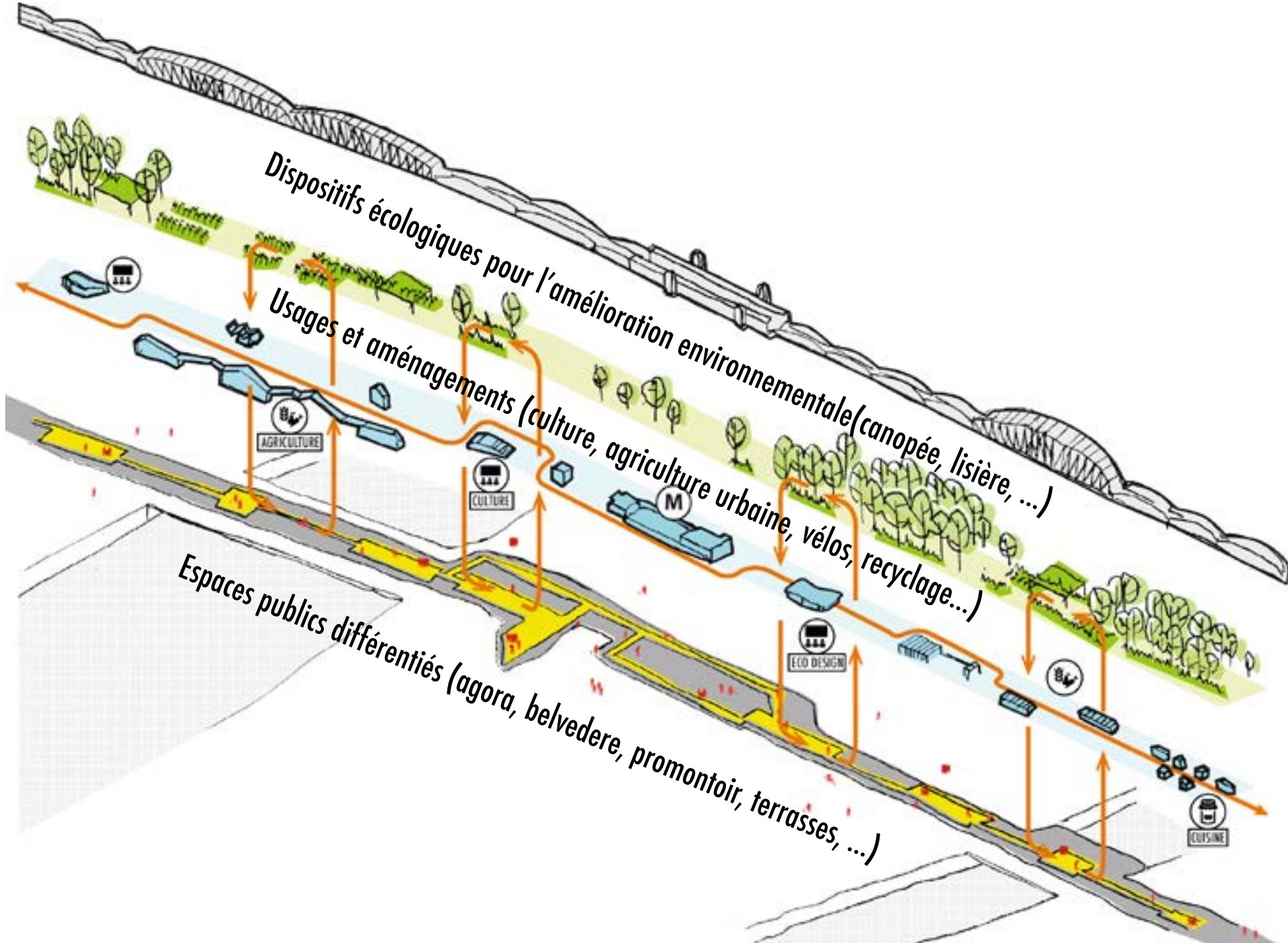
AUTRES ACTEURS:

- ANDES DIFFUSION
- MÉDIATHÈQUE FRANÇOISE SAGAN
- LA COMPAGNIE À TOI THÉÂTRE
- LA BRICOLETTE
- SCOLOPENDRE
- LE COURS FLORENT
- LA COMPAGNIE VARSORIO
- SHAKIRAIL
- APPUI
- HALAGE
- REMIX THE COMMONS
- ÉTUDES & CHANTIERS
- LE REFER
- LA RECYCLERIE
- LES ALCHEMISTES
- COLLECTIF 4C
- VILLE HYBRIDE
- MIT
- ET BIEN D'AUTRES ENCORE ...

HYPOTHÈSES: VALORISER L'ENCHAINEMENT DES SÉQUENCES URBAINES



HYPOTHÈSES: 3 STRATES D'USAGES ET D'AMÉNAGEMENTS



▼▼▼ > La suite du projet

RÉOUVERTURE DU CIVIC LAB

LA FÊTE DU 8 JUILLET SUR LA PLACE DE LA CHAPELLE

- Des ateliers pour la préfiguration d'usages et d'aménagements (juillet / octobre 2017...)



- Restitution publique (fin 2017)

- Initiation premiers aménagements (début 2018)





Vous trouverez toutes les informations nécessaires sur:

www.civicline.net

www.facebook.com/PromenadeUrbaine/

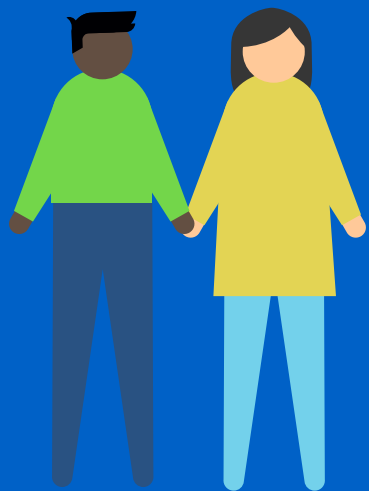
www.facebook.com/civiclabbcs/





PROMENADE URBAINE

BARBÈS ---  ---  ---  --- LA CHAPELLE ---  ---  ---  --- STALINGRAD



7. LA CONCERTATION CONTINUE





LES PROCHAINS RENDEZ-VOUS

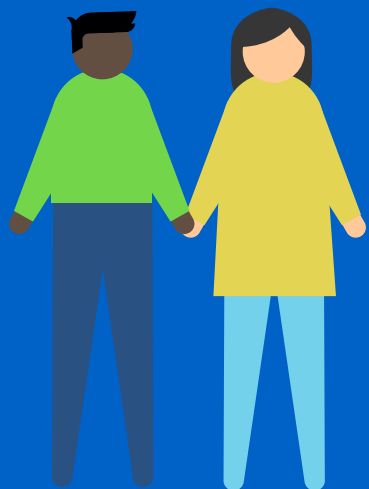
- 3 marches exploratoires convergentes aboutissant dans le square de la Chapelle - à la fin du mois de septembre
- un atelier de synthèse des marches exploratoires
- une réunion publique de restitution





PROMENADE URBAINE

BARBÈS ---  ---  ---  --- LA CHAPELLE ---  ---  ---  --- STALINGRAD



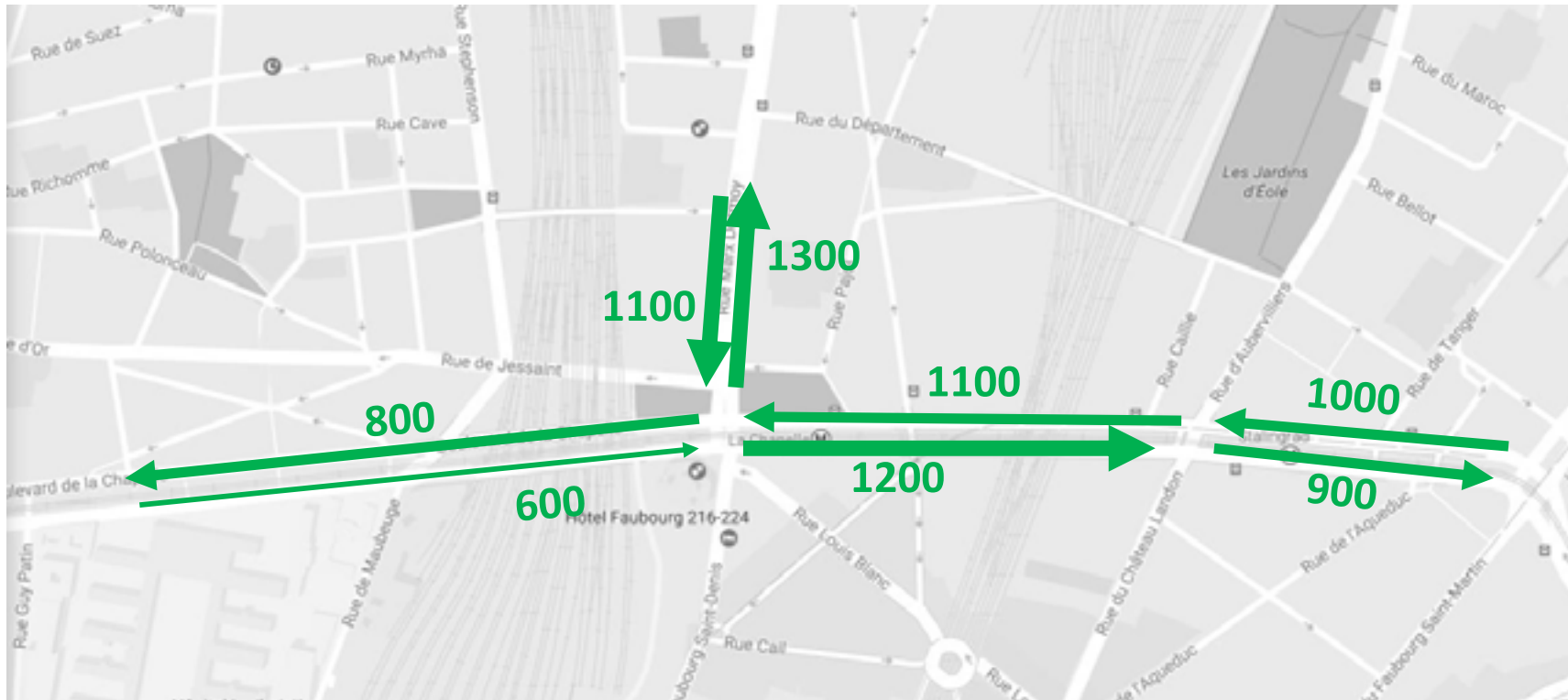
8. LE PROJET

D'INFRASTRUCTURE :

PRÉSENTATION GÉNÉRALE ET ZOOMS PAR
SECTEURS



▲ ▼ ▲ ▼ > Flux de circulation

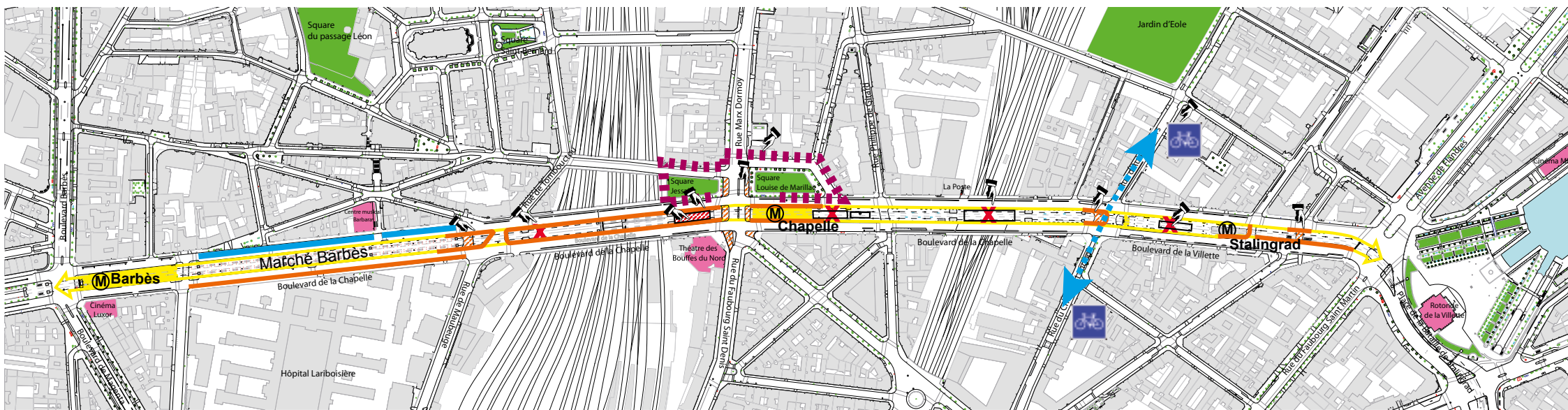


à l'heure de pointe du matin - en véhicules par heure





> Présentation générale



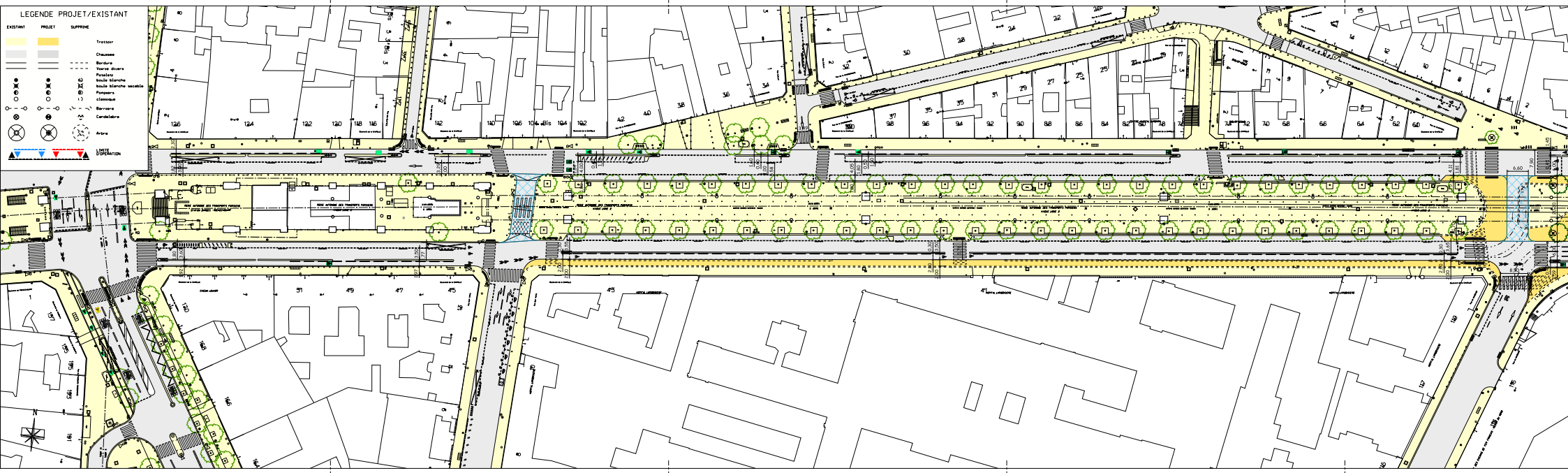
- > assurer une continuité du terre plein central (TPC) sans emmarchement et obstacles (pour les PMR)
- > élargissement du TPC au droit des obstacles
- > surélévation de la chaussée circulée aux carrefours dans la continuité du TPC
- > une file de circulation par sens de Barbès à Maubeuge; puis deux files par sens

- élargissement des trottoirs
- stationnement supplémentaire





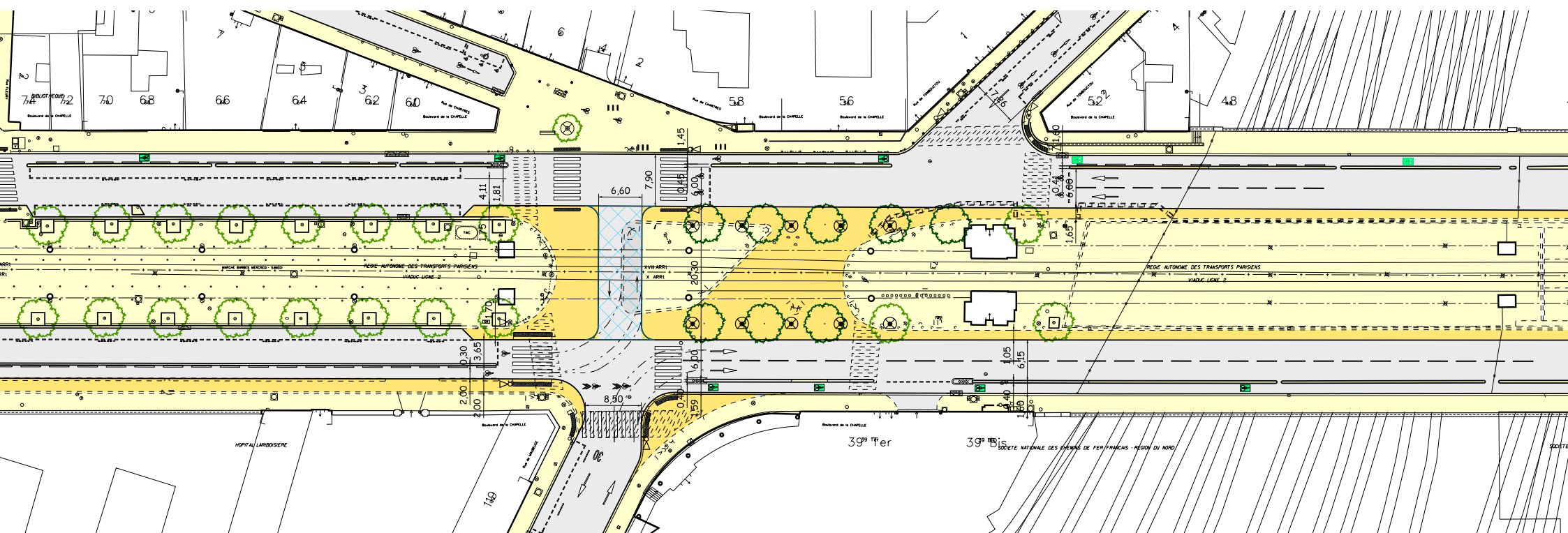
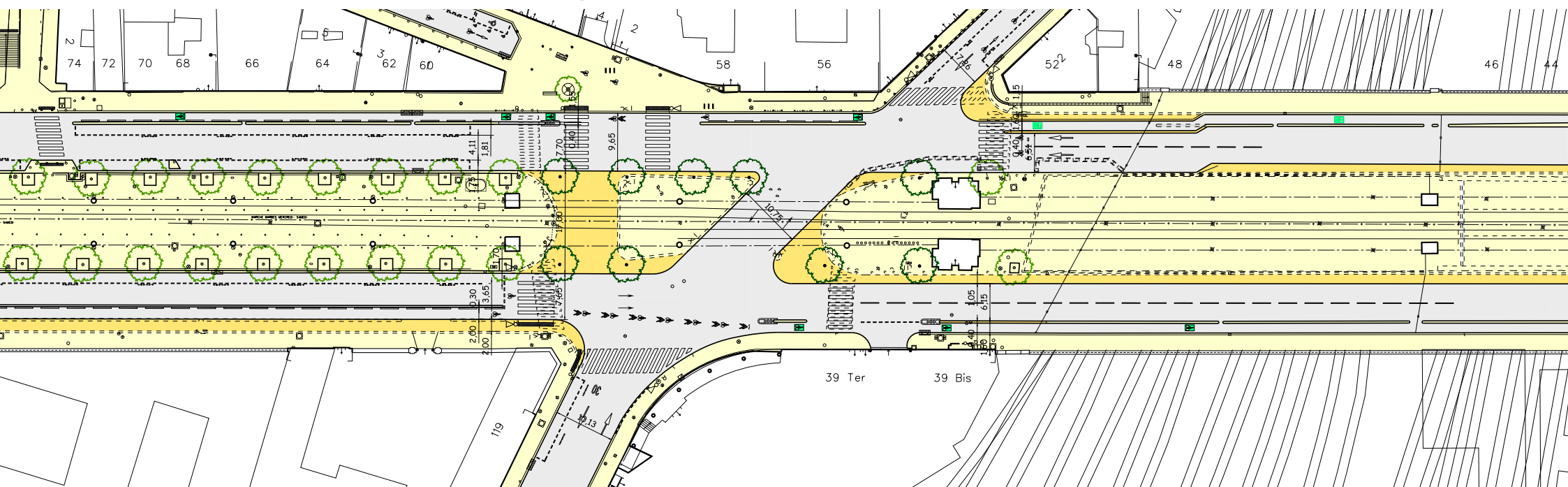
> Secteur Barbès



- une file de circulation
- au sud : élargissement du trottoir sud devant le futur accès à l'hôpital
- au nord : ajout d'une file de stationnement
- réorganisation du marché (à l'étude)

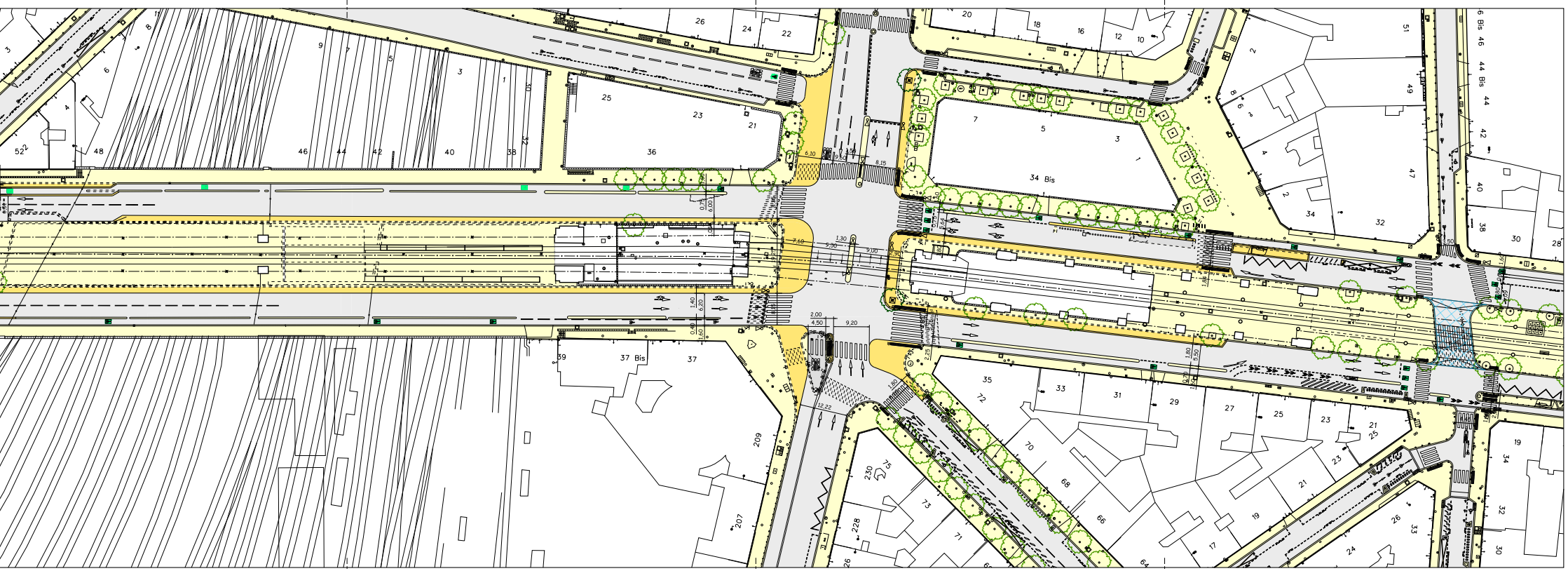


> Secteur La Chapelle : variations autour du carrefour Maubeuge

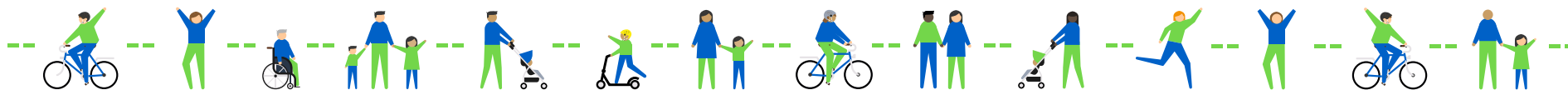




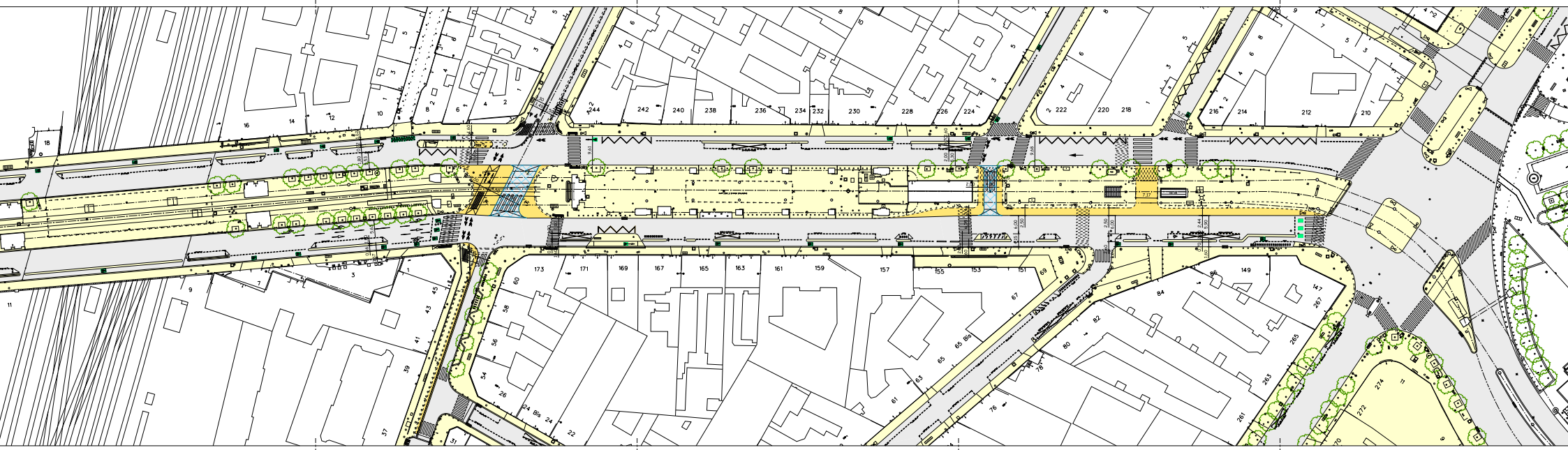
> Secteur Place de La Chapelle



- réduction de l'impact routier du carrefour (réduction d'une file de circulation dans chaque sens),
- élargissement du terre-plein de part et d'autre de la déchetterie et de la station de métro,
- création d'un parvis devant le théâtre des Bouffes du Nord
- projet d'une oasis urbaine



> Secteur Stalingrad

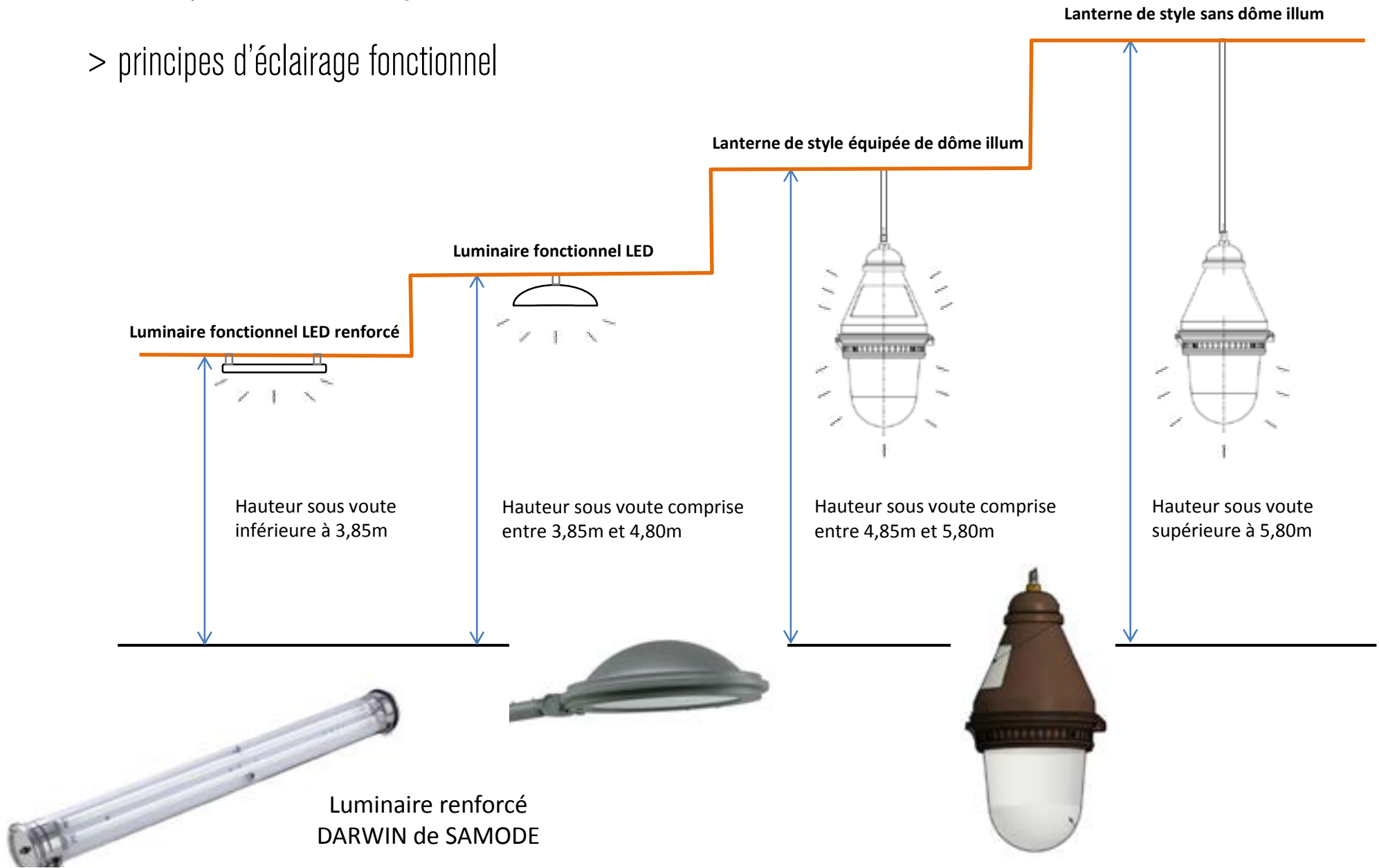


- maintien de deux files de circulation par sens
- désencombrement TPC
- réaménagement du carrefour Aubervilliers/ Château Landon et arrivée du REVe Nord-Sud
- surélévation des carrefours permettant la continuité des sols pour les traversées piétonnes
- TPC élargi à l'extrême Est et raccroché face à la rue de Kabylie



> Projet d'éclairage et de mise en lumière

> principes d'éclairage fonctionnel





> souligner la verticalité des piliers : variation des couleurs lente et progressive





> souligner les ouvrages d'art par une mise en lumière



les 8 médaillons des viaducs



les 12 médaillons des stations





> Mise en lumière dynamique
des trois interconnexions
majeures





> mise en lumière blanche des viaducs au dessus des lignes SNCF

> images de référence



Franchissement Faisceau gare du Nord

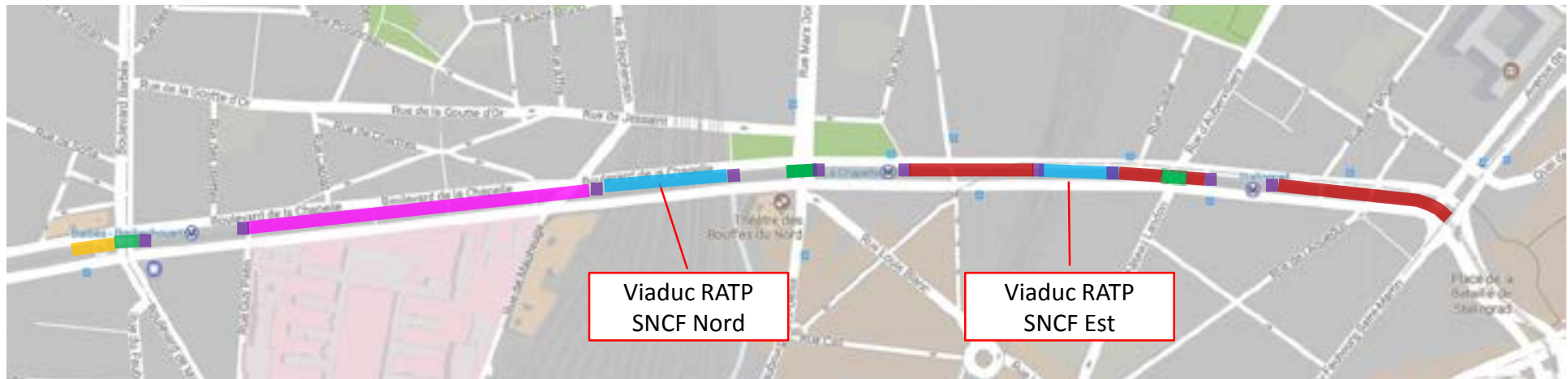








passerelle à Genève, par Luminocité



pont à Singapour





- | | | | |
|---|--|---|---|
|  | Luminaires fonctionnels |  | Lanterne de style |
|  | Interconnexions :
éclairage dynamique |  | Perception lointaine : illumination des viaducs et
implantation de luminaires fonctionnels |
|  | Cadencement des ouvrages
d'art |  | Verticalité des piliers fontes , éclairage de la voute
par les lanternes de style |





PROMENADE URBAINE

BARBÈS --  --  --  -- LA CHAPELLE --  --  --  -- STALINGRAD

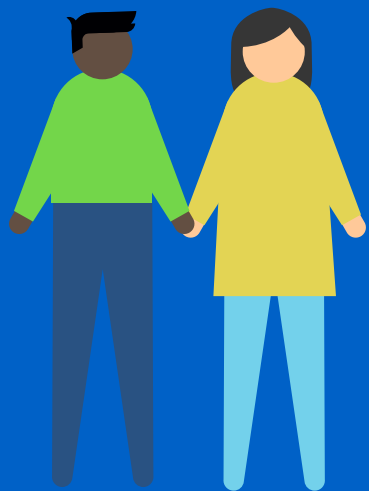
9. QUESTIONS / RÉPONSES





PROMENADE URBAINE

BARBÈS ---  ---  ---  --- LA CHAPELLE ---  ---  ---  --- STALINGRAD

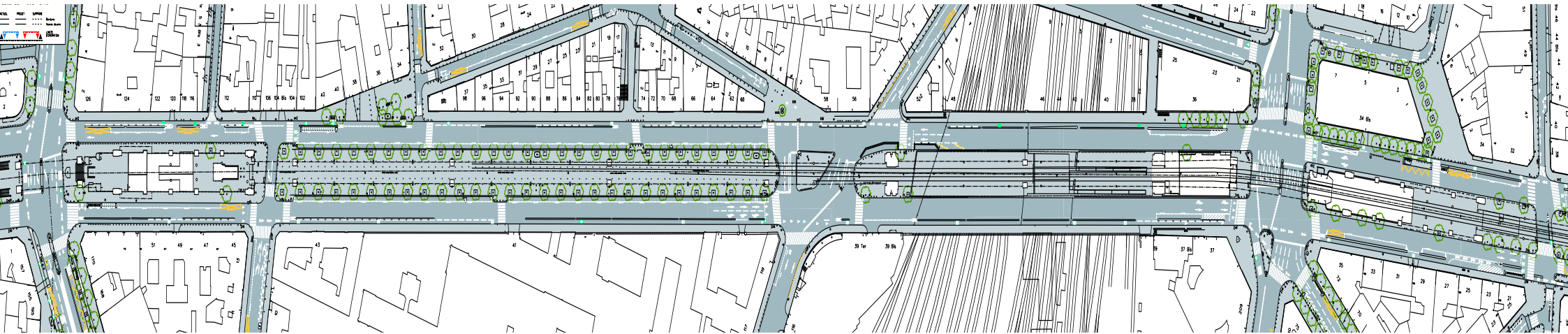


10. MISE EN PLACE DES ATELIERS





> secteur OUEST



Station
Barbès

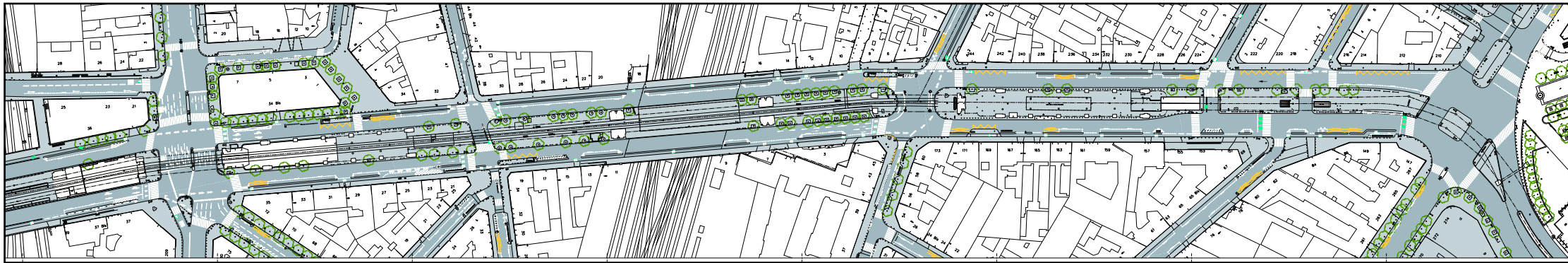
Carrefour
Tombouctou
-Maubeuge

Carrefour
La Chapelle





> secteur EST



Carrefour
La Chapelle

voies ferrées
de l'Est

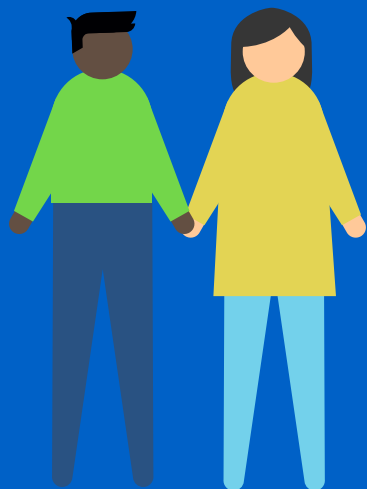
Station
Stalingrad





PROMENADE URBAINE

BARBÈS ---  ---  ---  --- LA CHAPELLE ---  ---  ---  --- STALINGRAD



MERCI !

