



## Téléphonie Mobile

### Fiche de synthèse d'un nouveau site ou d'une modification substantielle d'un site existant

#### Informations générales :

Opérateur	Bouygues	Arrdt	10 <sup>eme</sup>
Nom de site	Rocroy	Numéro	T19495
Adresse du site	12, rue de Rocroy	Hauteur	R+7 (24.5m)
Bailleur de l'immeuble	Privé	Destination	Garde meuble
Type d'installation	Nouveau site 3G/4G (1800, 2100 et 2600MHz)		
Complément d'information			
Dossier soumis à Déclaration Préalable ou Permis de Construire ?			Oui (DP)

#### Calendrier de suivi du dossier

Date d'enregistrement à l'Agence d'Ecologie Urbaine (J)	31/05/2018
Date d'envoi de la fiche de synthèse à la Mairie d'arrondissement	06/06/2018
Date limite de réponse de la Mairie d'arrondissement (J+2 mois)	31/07/2018

#### Objet de la demande

Motivation de l'opérateur	Conformément à ses obligations réglementaires, et pour contribuer à l'aménagement numérique des territoires auquel il est attaché et répondre aux attentes de ses abonnés, l'opérateur s'est engagé dans un programme soutenu de déploiement du Haut débit mobile (3G) et du très haut débit mobile (4G)
Détail du projet	Ce projet concerne l'installation de 3 antennes relais couvrant 3G et 4G (fréquences 1800 MHz, 2100 MHz et 2600MHz) orientées vers les azimuts 350°, 110° et 230°
Tilts (degrés)	6°

#### Incidence visuelle

Intégration de l'antenne	Ce projet consiste à installer 3 antennes dans deux cheminées en résine.
Zone technique	Les modules techniques se trouvent dans des locaux situés sous les cheminées en résine installés sur le toit et donc invisibles depuis la rue.
Hauteur des antennes (par rapport au sol)	24.85m (Az 350°) 26.4m (Az 110 et 230°)

#### Avis de la Mairie d'arrondissement concernée :

Date de l'avis		Avis favorable <input type="checkbox"/>	Avis défavorable <input type="checkbox"/>
Motivation de l'avis			

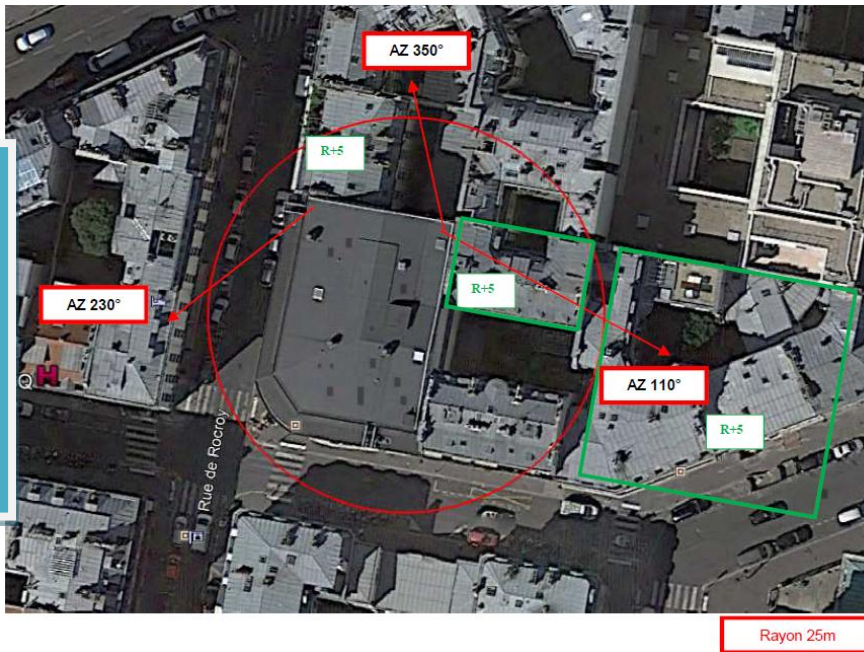
## Carte du site au regard des établissements particuliers dans un rayon de 100m autour des antennes

Il y a 4 sites sensibles dans le rayon de 100m



Nom et type	Adresse	Hauteur	Situé dans le lobe principal de l'antenne émettrice* (Oui / Non)	Distance / antenne la plus proche	Estimation du niveau maximum de champ reçu, en V/m
Résidence Appartement LESECQ	24 rue de Belzunce, 75010 Paris	20 m	Non	46 m	0.17
Ecole Saint Vincent de Paul	6 rue de Rocroy, 75010 Paris	19 m	Non	78 m	0.01
Ecole primaire Privée Saint Vincent de Paul	6 bis rue de Rocroy, 75010 Paris	19 m	Non	83 m	0.01
Lyc2 régional Jules Siefried	11 rue Abbeville, 75010 Paris	18 m	Non	133 m	0.02

Carte du site  
au regard des  
hauteurs  
d'immeubles  
dans un  
rayon de 25m  
autour des  
antennes



## Simulation et conformité au seuil de la Charte

### Vue des Antennes Avant/Après

Etat de l'existant :



Etat projeté :



Antenne S3 dans  
une cheminée en  
résine

## Vue des Azimuts

[Azimut 1 ° : 110](#)



[Azimut 2 ° : 230](#)



[Azimut 3 ° : 350](#)

