

CHAMPERRET - INTERIEUR

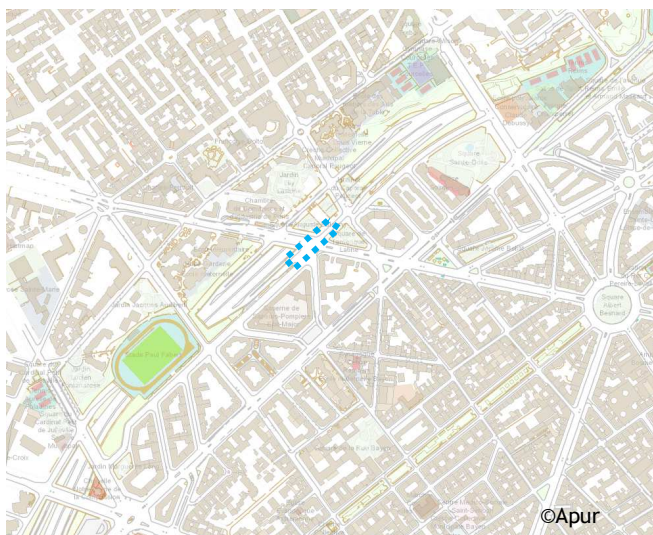
Station-service désaffectée à l'entresol du parking de la Porte de Champerret, côté boulevard périphérique intérieur

Adresse : Porte de Champerret, 75017
Type de site : Ancienne station-service le long du boulevard périphérique
Mode de détention du local : Propriété de la Ville de Paris
Surface estimée : 2220 m²
Hauteur de la sortie du site estimée : 2,40 m

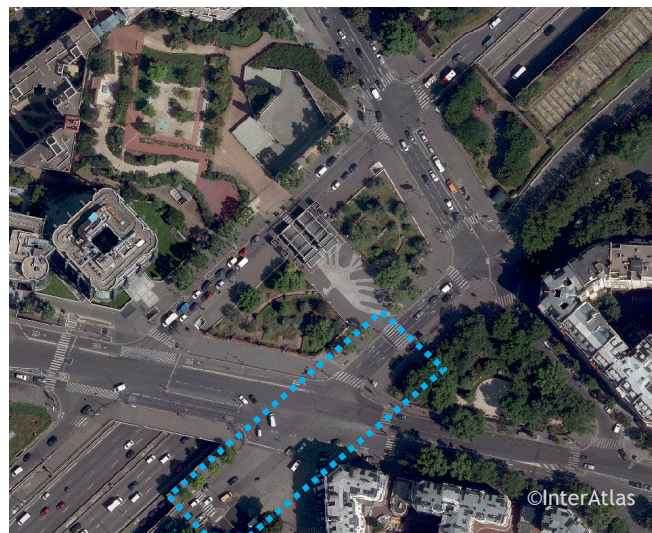
- Localisation

Le site se localise à Porte de Champerret, à l'Ouest de Paris. Il se situe à l'entresol du parking de la porte de Champerret, côté Paris, le long du boulevard périphérique intérieur.

Il est au cœur de la zone urbaine dense dans un quartier résidentiel.



Extrait APUR / CASSINI



Extrait APUR / CASSINI

- Description

Ce site est une ancienne station-service. L'activité de cette station de distribution de carburants et de lavage de véhicules a été suspendue depuis le 17 décembre 2008.

- Accessibilité

L'ancienne station-service est isolée du parc de stationnement de la Porte de Champerret mais tous deux partagent les mêmes accès par le boulevard de l'Yser (photo 1) et le boulevard périphérique (photo 2).

La hauteur limite de sortie est estimée à 2,40 m (photo 5).

- **Contraintes d'aménagement et d'utilisation**

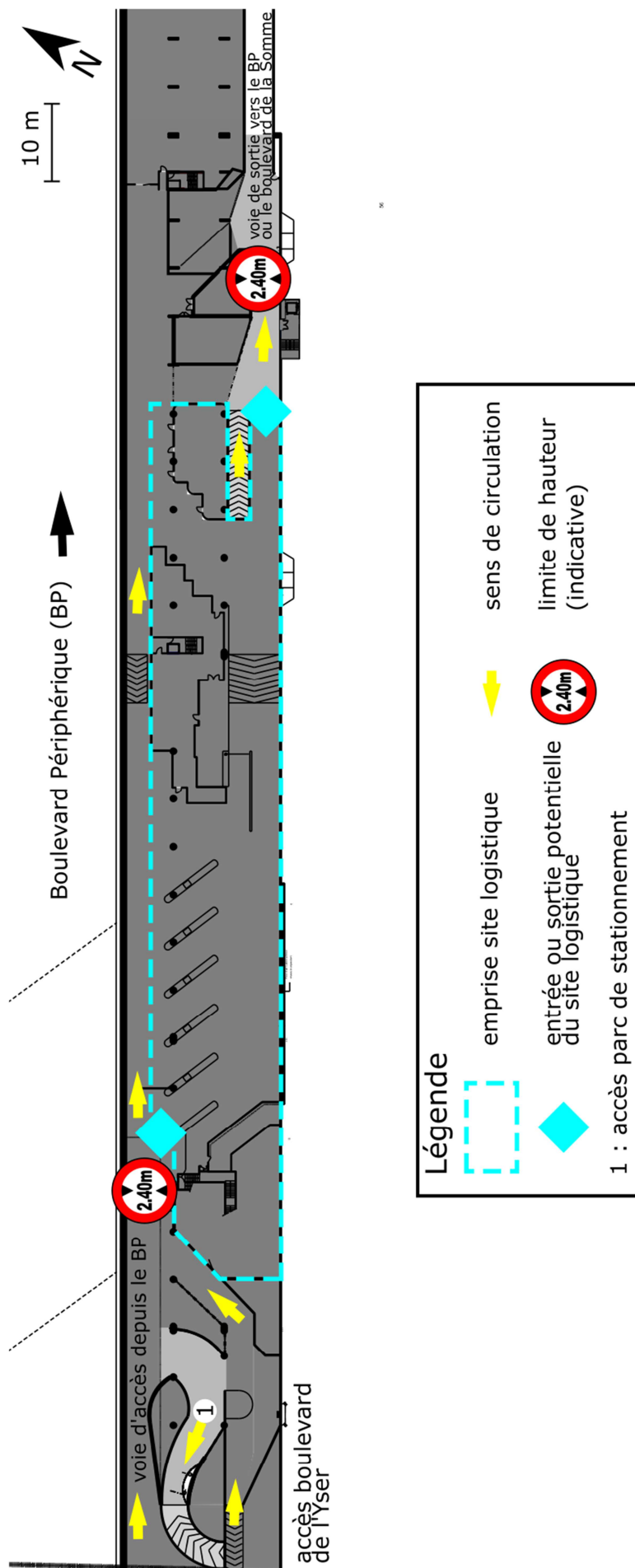
Le site a été conçu pour un accès exclusif en véhicule motorisé. Aucun accès piéton depuis l'extérieur n'est aménagé.

Les hauteurs sous plafond du site sont importantes à certains endroits (photo 6).

- **Cahiers des charges et réglementations à respecter**

Une série de diagnostics techniques a été réalisé en 2015 pour le compte de la Ville de Paris. Ils précisent les remises en état nécessaire, les possibilités et contraintes d'aménagement du site ainsi que les éventuelles traces de pollution. Ces documents sont joints à cette fiche (DOC6, 7, 8 et 9).

- **Représentation schématique du site**



Photographies du site



Photo 1 : A gauche : rampe d'accès depuis le boulevard de l'Yser, au centre : entrée du parc de stationnement - Source : DVD



Photo 2 : Accès au site depuis le périphérique - Source : DVD



Photo 3 : Vue de l'entrée du site - Source : DVD



Photo 4 : Vue du site en tournant le dos à l'entrée - Source : DVD



Photo 5 : Vue de la sortie du site depuis l'accès au périphérique - Source : Google Street View

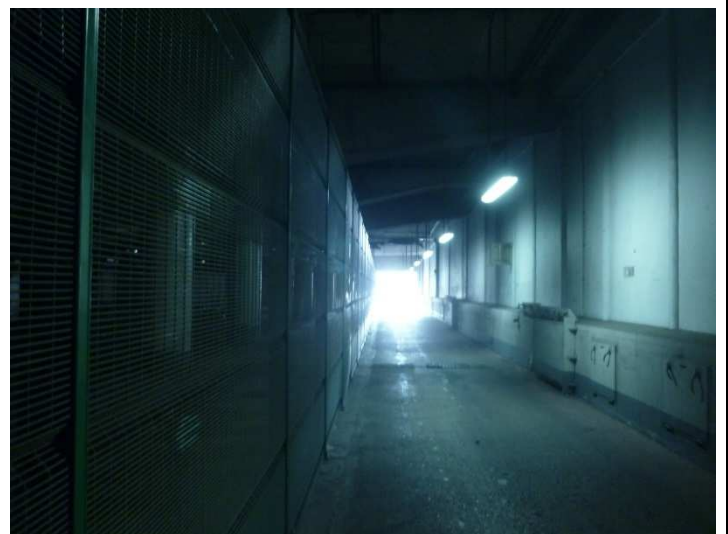


Photo 6 : Voie de circulation bordant le site et devant être conservée - Source : DVD

Documents joints

Ci-dessous, sont listés les documents électroniques joints à cette fiche :

- DOC1-Plan Général de Voirie Avenue Porte de Champerret; en version PDF ; Source : Mairie de Paris, Mai 2016 (versions DWG et DGN à demander à dvd-logistiqueurbaine@paris.fr) ;
- DOC2-Plan Général de Voirie Bd Yser1 ; en version PDF ; Source : Mairie de Paris, Mai 2016 (versions DWG et DGN à demander à dvd-logistiqueurbaine@paris.fr) ;
- DOC3-Plan Général de Voirie Bd Yser2 ; en version PDF ; Source : Mairie de Paris, Mai 2016 (versions DWG et DGN à demander à dvd-logistiqueurbaine@paris.fr) ;
- DOC4-Plan Entresol Champerret ; en version PDF ; Source : Mairie de Paris, Août 2004 (version DWG à demander à dvd-logistiqueurbaine@paris.fr) ;
- DOC5-Plan Gabarits Accès Zone Stations-Service Champerret ; Source : Mairie de Paris Août 2009 ;
- DOC6-Rapport Mission Amiante ; Source : Qualiconsult Immobilier, Décembre 2015 ;
- DOC7-Constat Risque Plomb ; Source : Qualiconsult Immobilier, Décembre 2015 ;
- DOC8-Dossier Technique Amiante ; Source : Mairie de Paris, Décembre 2015 ;
- DOC9-Estimation de Travaux Station-Service Champerret ; Source : QCS Services, Novembre 2015 ;
- DOC10-Reglement Etablissement Recevant du Public Parc de Stationnement ; Source : Arrêté du 9 Mai 2006 ;
- DOC11-Cahier des Charges Véhicules Electriques ; Source : Commission centrale de Sécurité, Février 2012 ;
- DOC12-Réception Travaux Suppression Stations Champerret ; Source : Mairie de Paris, Mai 2009 ;
- DOC13-Assainissement Champerret ; Source : Mairie de Paris, Juin 2016.