

MAÎTRISE D'OEUVRE URBAINE POUR L'AMÉNAGEMENT DU SITE DE L'ANCIEN HÔPITAL SAINT-VINCENT DE PAUL - PARIS 14

lecture du site et orientations

Introduction

présentation générale de l'équipe

contexte

notre mission

1. lectures du site

2. orientations générales

introduction

présentation générale de l'équipe

- **ANYOJI BELTRANDO (mandataire du groupement)**
architecture – urbanisme - forme urbaine - règlement - animation de la démarche
- **TER**
paysage – espaces libres et publics
- **ALPHAVILLE**
programmation urbaine et architecturale
- **EVP**
structure - solidité des ouvrages
- **ALTO**
Voiries et Réseaux Divers - développement durable - génie civil
- **MDETC**
économie du bâtiment

contexte

localisation et environnement

- site propriété de l'Assistance Publique et des Hopitaux de Paris (AP-HP) - acquisition par l'EPFIF en deux temps : 4ème trimestre 2015 et 1er trimestre 2016
- surface au sol de 3.4 Ha
- inséré dans un ilot homogène de 10.6 Ha environ

périmètre de l'étude

- parcelle de l'hôpital Saint-Vincent de Paul (72-86 avenue Denfert Rochereau et 51-53 rue Boissonade)

occupation actuelle du site

- 16 bâtiments occupant au sol 1.4 Ha
- surface construite - 52 801 m² SHON
- densité - 1.55

cadre réglementaire actuel

- emprise hospitalière actuellement classée au PLU en zone de «Grands Services Urbains»
- protection au PLU du Pavillon de l'Oratoire et de son jardin intérieur

cadre réglementaire après modifications envisagées dans le cadre de la modification générale

- changement de classement de l'emprise en zone «Urbaine Générale»
- protection patrimoniale du Pavillon de l'Oratoire, du bâtiment Robin et de la Maison des Médecins
- respecter le plafond des hauteurs à 31m
- réduire les hauteurs sur les rives de l'avenue Denfert Rochereau et de la rue Boissonade

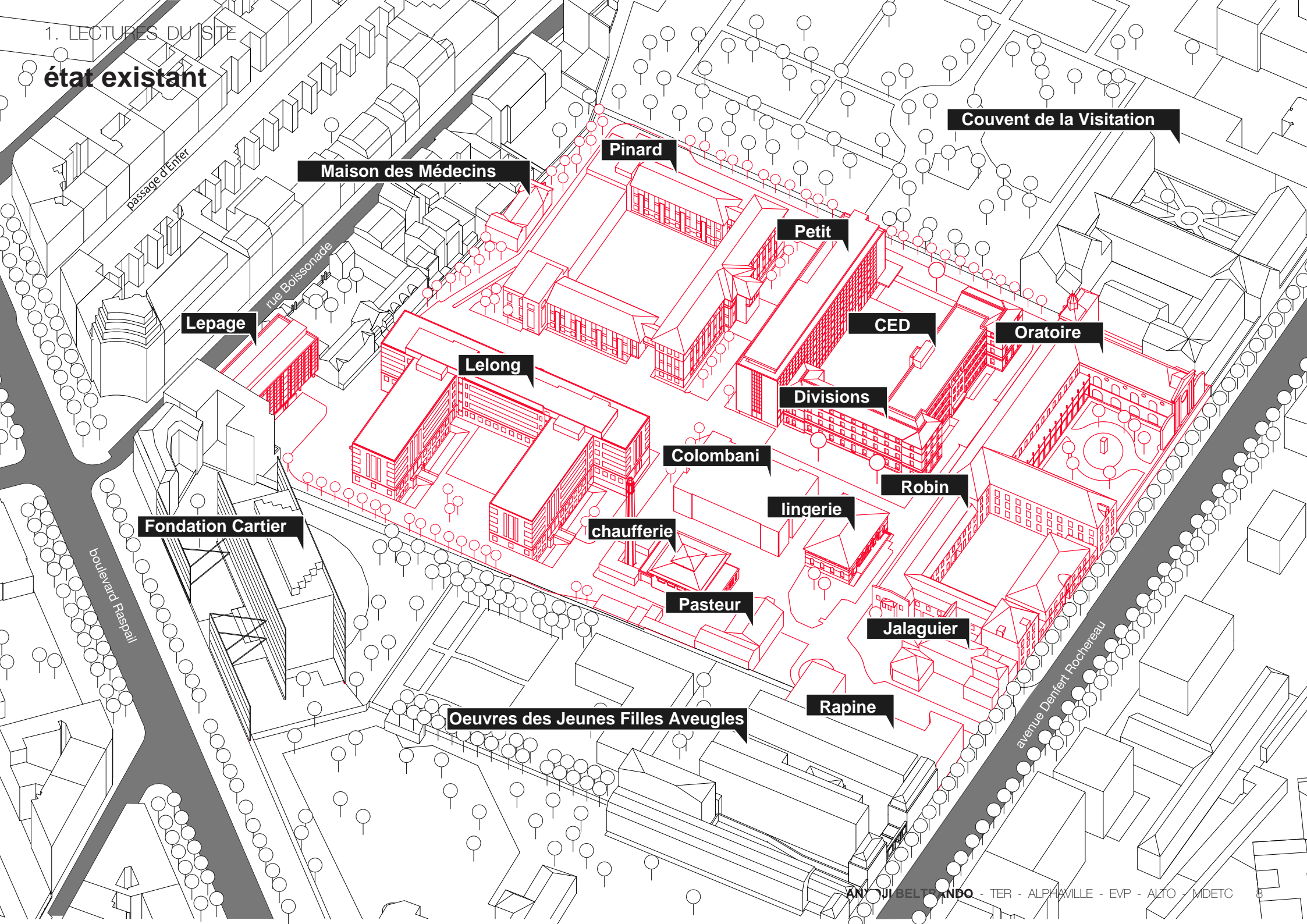
notre mission

- une **mission d'approfondissement** des études préalables (ne pas tout recommencer) et de la concertation
- un passage de la mission en **phase opérationnelle**
- une mission de **consolidation du programme** sur les bases établies par les études antérieures



1. lectures du site

état existant



Couvent de la Visitation

Maison des Médecins

Pinard

Petit

Oratoire

Lepage

CED

Lelong

Divisions

Colombani

Robin

Fondation Cartier

lingerie

chaufferie

Pasteur

Jalaguier

Oeuvres des Jeunes Filles Aveugles

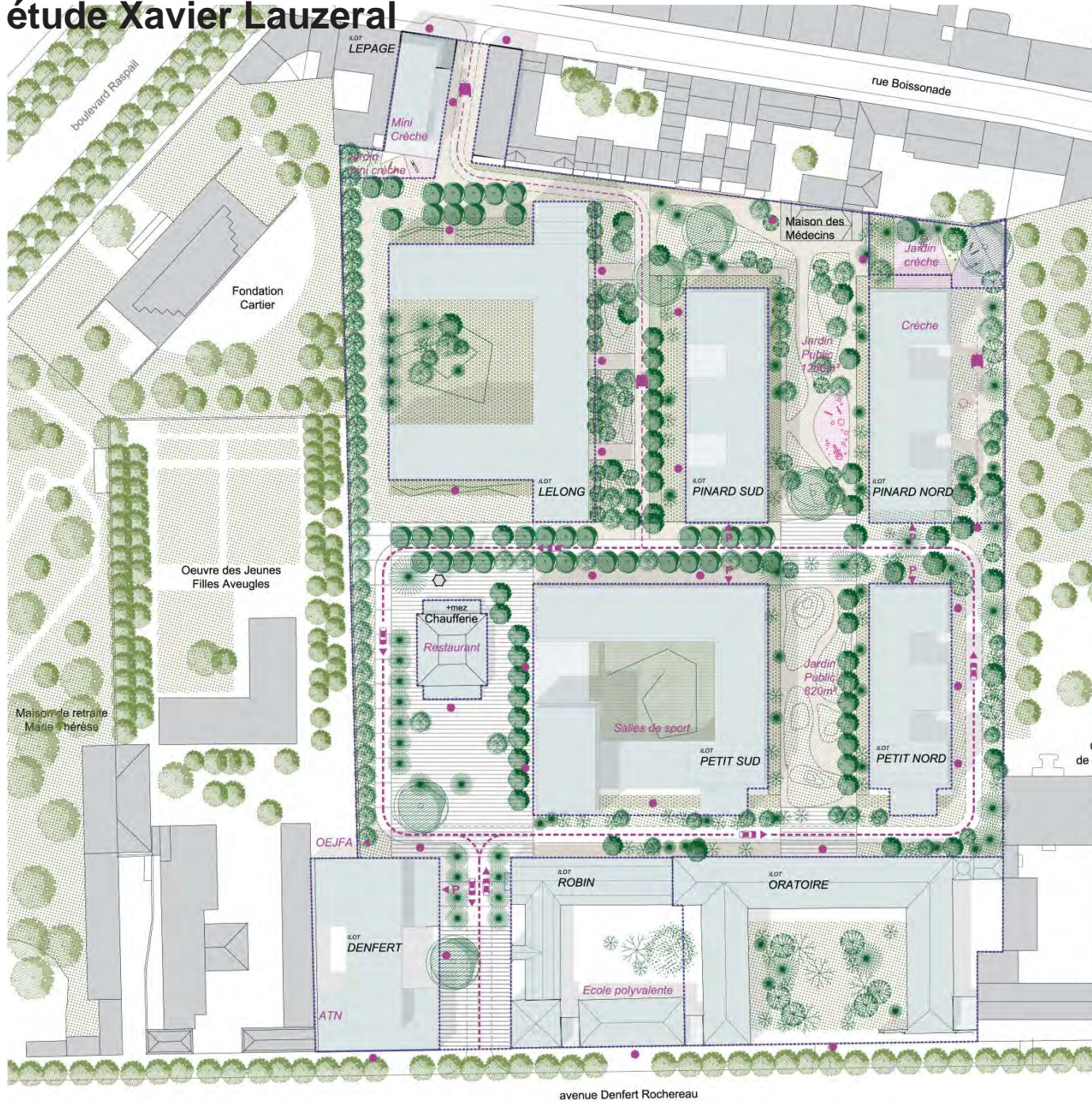
Rapine

boulevard Raspail

rue Boissonade

avenue Denfert Rochereau

étude Xavier Lauzeral

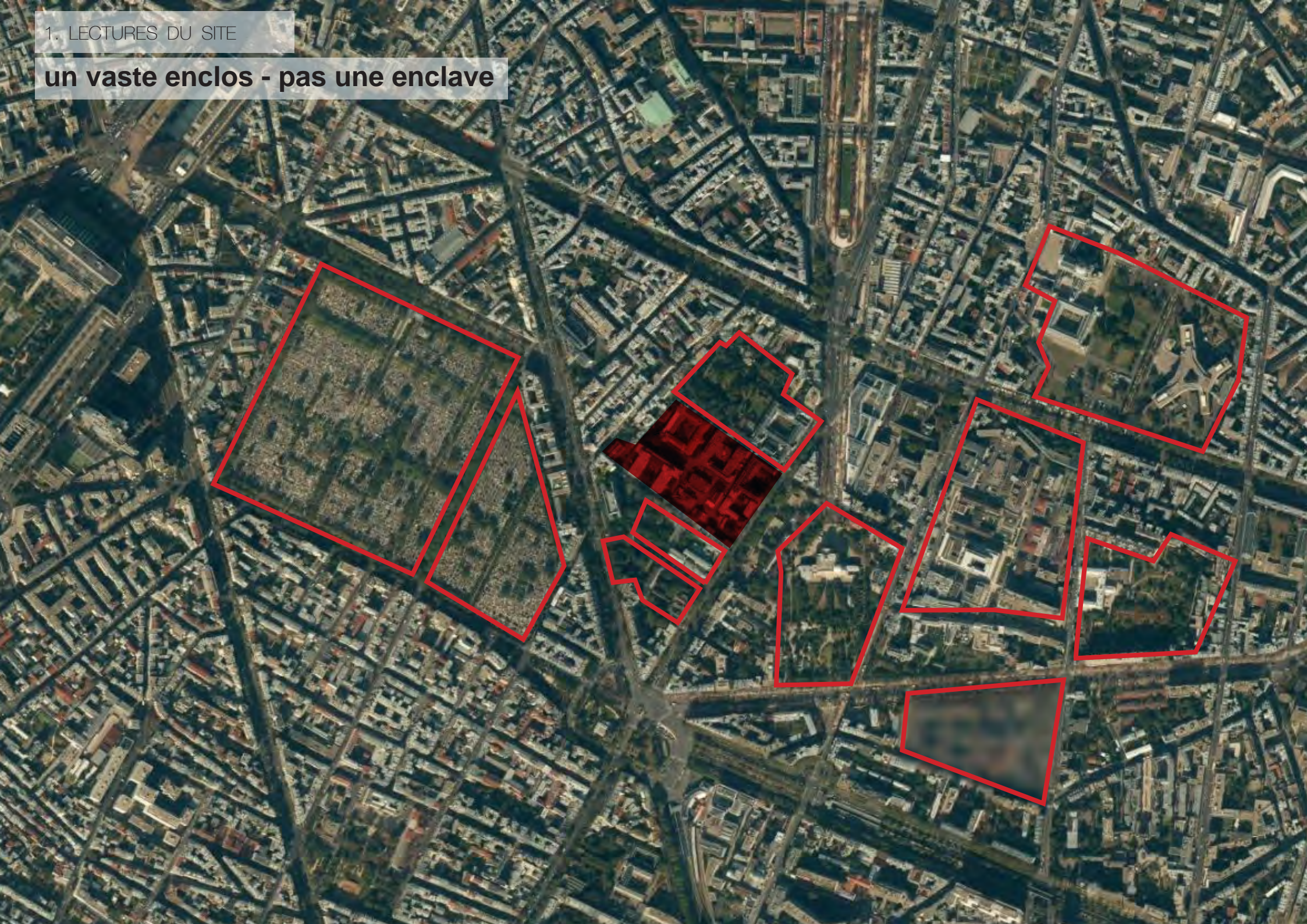


- entrée principale par l'accès actuel avec une mise en scène de la chaufferie
- un jardin public de 2.000 m² dans l'axe de l'Oratoire
- Oratoire, Robin (groupe scolaire), Maison des Médecins conservés
- Lelong surélévé
- programmes neufs sur Pinard, Denfert, Petit et Lepage
- 60.000 m² de SDP



extrait du volet INVENTER UN JARDIN HABITE - C. SCENARIOS
 Xavier Lauzeral architectes urbanistes/ d'ici là paysagistes/ SLH Ingénierie/
 SAVILLE/ Ville OUverte
 février 2015

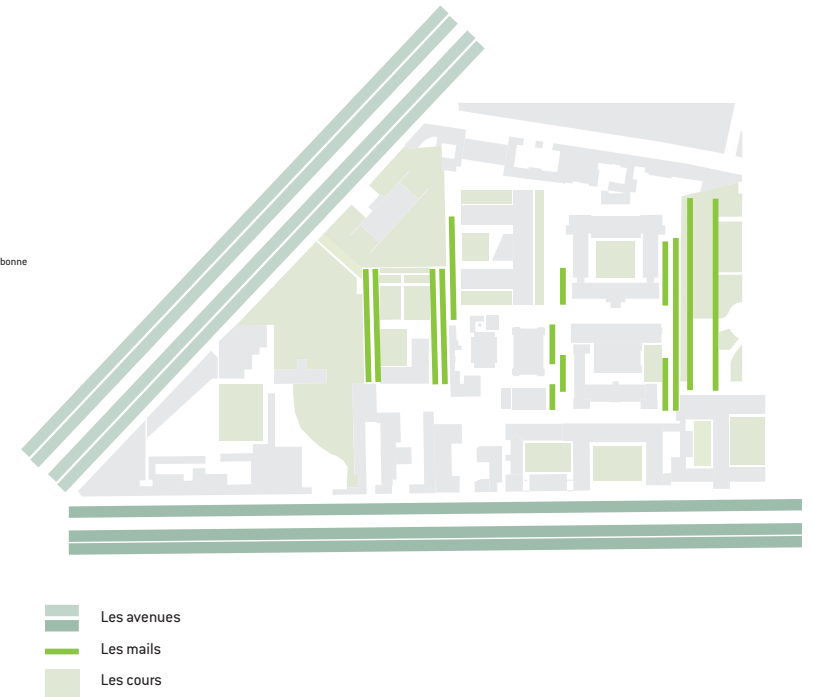
un vaste enclos - pas une enclave



un vaste enclos densément construit par rapport aux enclos environnants



- HÔPITAUX**
- 1 Saint Vincent de Paul
 - 2 Urologue Paris - Service d'Urologie de l'Hôpital Cochin
 - 3 Hôpital la Rochefoucauld
 - 4 Centre Hospitalier Sainte Anne
 - 5 Hôpital Broussais
 - 6 Hôpital Necker
- BÂTIMENTS RELIGIEUX**
- 1 Monastère de la Visitation
 - 2 Congregation St Joseph Cluny
 - 3 Maison Saint-Augustin
 - 4 Ancienne chapelle de l'abbaye de Port-Royal
 - 5 Église du Val-de-Grâce
 - 6 Paroisse Saint Jacques du Haut Pas
 - 7 Église Saint-Joseph-des-Carmes
 - 8 Église Saint-Ignace
- ÉCOLES**
- 1 Lycée-Collège Montaigne
 - 2 Université René Descartes - Paris V
 - 3 École Municipale Lavoisier
 - 4 École Normale Supérieure
 - 5 Institut Henri Poincaré
 - 6 Lycée Henri IV
 - 7 Université Paris-Sorbonne et bibliothèque de la Sorbonne
 - 8 Lycée Louis Le Grand
 - 9 Collège de France
 - 10 Bibliothèque interuniversitaire Sainte-Barbe
 - 11 La Cuisine - cours de cuisine
 - 12 Ferrandi Paris - école française de gastronomie
 - 13 I.N.J.A Institut National des Jeunes Aveugles
 - 14 Ensemble Scolaire Sainte Jeanne-Elisabeth
 - 15 École Estienne
- AUTRES**
- 1 Gare Montparnasse
 - 2 Centre Culturel Irlandais
 - 3 Ministère des Outre-Mer
 - 4 Direction Régionale des Finances Publiques
 - 5 Caisse Des Ecoles Du 6E Arrondissement
 - 6 Bâtiment résidentiel
 - 7 Maison d'arrêt de la Santé
- ESPACES VERTS**
- 1 Jardin de l'Observatoire de Paris
 - 2 Jardin de Luxembourg
 - 3 Jardin de la fondation Cartier
 - 4 Jardin de la Maison de retraite Marie Thérèse
 - 5 Jardin de l'Ouvre des Jeunes Filles Aveugles
 - 6 Denfert-Rochereau
 - 7 Cimetière du Montparnasse
 - 8 Petite ceinture
 - 9 Parc Montsouris
 - 10 Réservoir de Montsouris

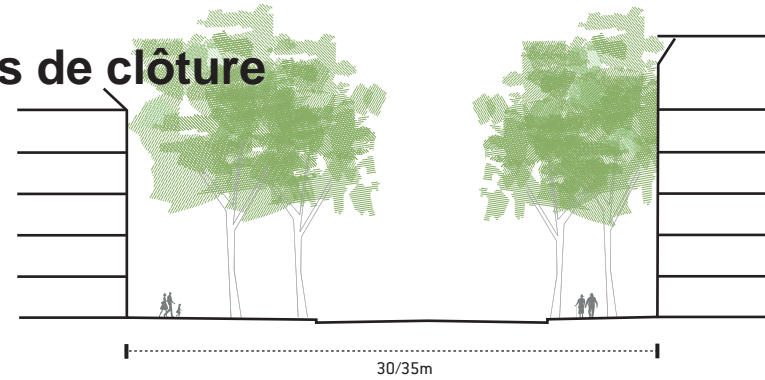


- Les avenues
- Les mails
- Les cours

platanes sur avenues - tilleuls dans les allées - murs de clôture

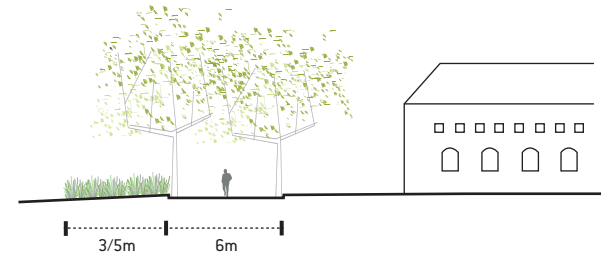
1. LES AVENUES PARISIENNE

- . Platanes tous les 7/8 metres
- . h = 25m
- . Quadruple alignement



1. LES MAILS PLANTÉS

- . Tilleuls tous les 5 metres
- . h = 10m
- . Double alignement
- . 2 strates végétales



1. LES COURS

- . Arbres isolés, persistants
- . Hauteurs variables
- . Trois strates végétales
- . Essences horticoles/exotiques



1. LES MURS

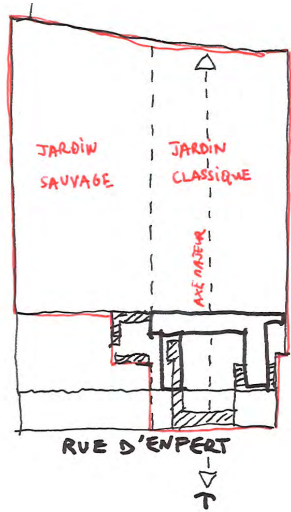
- . Clôture continue
- . Périmètre
- . Rattrape les niveaux



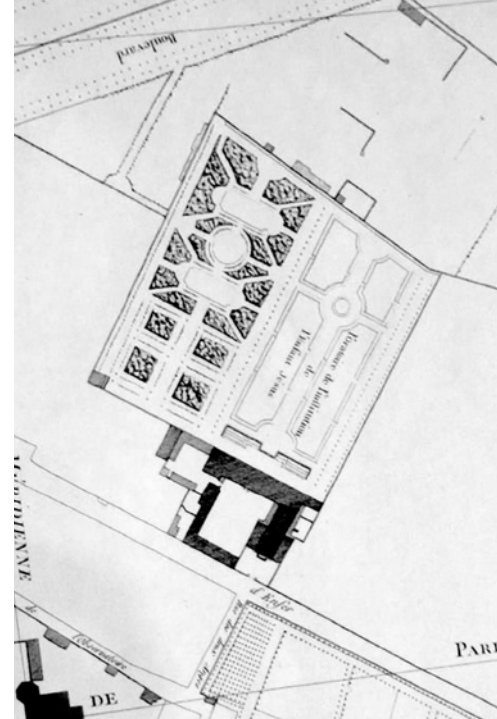
1650 - 1795 maison religieuse

front sur rue / entrée par l'Oratoire / axe composé

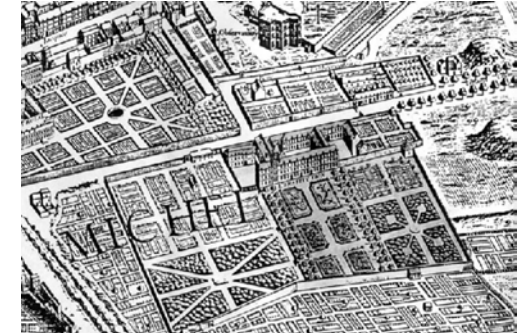
fondements de l'urbanisation du site



1650 - couvent de l'Oratoire
TAUW, Etude historique, documentaire et mémorielle, 2014



1795 - plan général Verniquet
Atlas du plan général de la ville de Paris levé géométriquement,



1734 - institution de l'Oratoire
TAUW, Etude historique, documentaire et mémorielle, 2014



XVIIe siècle - noviciat de l'Oratoire
Hélène Verlet, Epitaphier du vieux Paris, tome XI, Paris, 1998

1655
Institution de
l'Oratoire

1655-1657
construction des bâtiments
de l'Oratoire

1790
Hôpital d'accouchement
et Maison d'allaitement

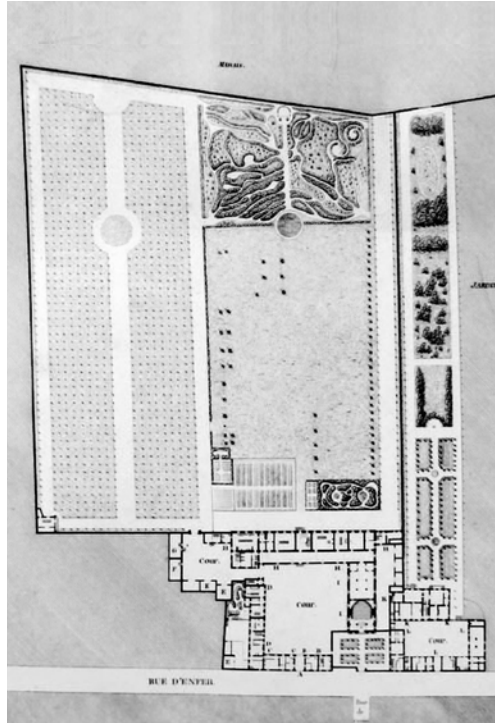
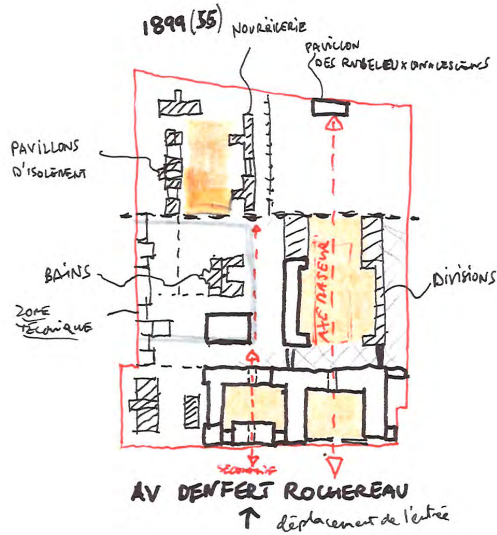
1790
suppression de la
Congrégation de l'Oratoire et
fermeture du Noviciat

mai 1650
fondation d'une maison
entourée d'un enclos pour
servir de noviciat aux prêtres
de la Congrégation de

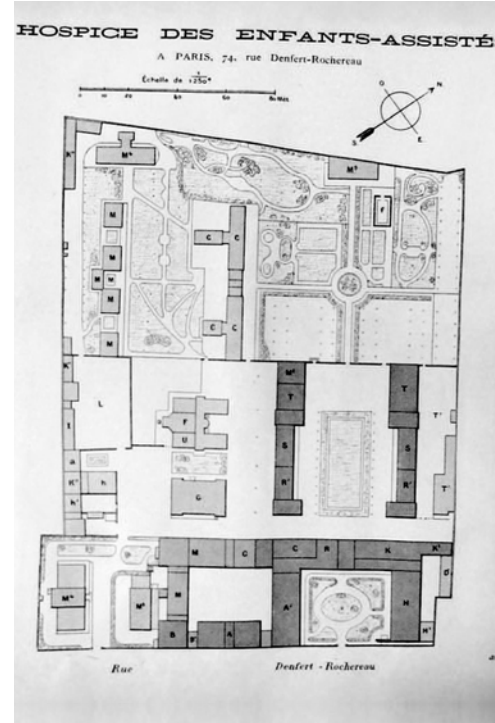
1795 - 1930 hospice des enfants assistés

entrée par Robin / Divisions dans l'axe de l'Oratoire / nouvelles parcelles acquises / isolement et zone technique dans le jardin sauvage

deux axes parallèles



1810 - plan général
Archives de l'APHP, Documents iconographiques, 793FOSS-27



1899 - plan général
Archives de l'APHP, Documents figurés, C660-V



1886 - crèche de l'hospice des enfants assistés
Archives de l'APHP, Documents figurés, D-875



XXe siècle - cour du bâtiment Pierre Robin
www.delcampe.fr (décembre 2012)

1814
Hospice pour
Enfants Trouvés

1838
Hospice des Enfants
Trouvés et Orphelins

1859
Hospice des Enfants
Assistés

octobre 1795
décret affectant les
bâtiments de l'institution
de l'Oratoire à l'hospice
de la maternité, section

1836-1838
construction des bâtiments
des Divisions par Pierre-Martin
Gauthier

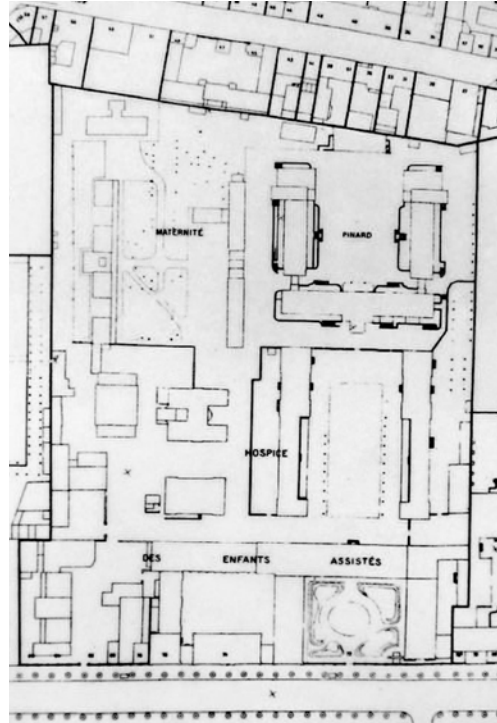
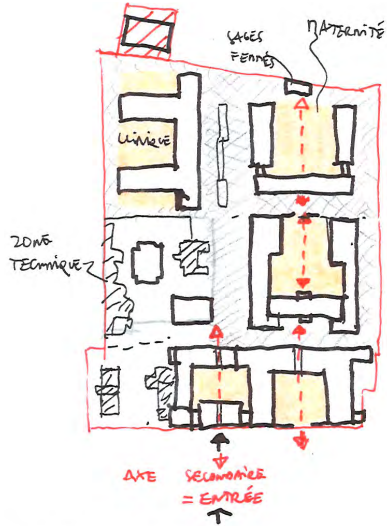
1880-1883
construction du bâtiment
Pierre Robin et de la Maison
des Médecins par Paul-Marie
Gallois

1893-1897
construction du bâtiment
Jalaguiet à usage de pavillon
de chirurgie par Justin Jean-
Marie Rochet

1930 - 1974 hôpital public

trame régulière / axe majeur devenu ponctuel / construction de Adolphe Pinard et Marcel Lelong

trame régulière des allées



1930/1950 - plan général
Archives de l'APHP, 1Fi-1-Saint-Vincent-de-Paul-1



1934/1937 - maternité Adolphe Pinard
Archives de l'APHP



1960 - Centre d'Endémiologie Pathologique
Archives de l'APHP, Documents figurés, 3Fi-4-Saint-Vincent-de-Paul



1959 - clinique médicale infantile Marcel Lelong
Archives de l'APHP, Documents figurés, 3Fi-4-Saint-Vincent-de-Paul



1971 - clinique de chirurgie infantile Pierre Petit
Archives de l'APHP, Documents figurés, 3Fi-4-Saint-Vincent-de-Paul

1942
Hopital-hospice
Saint-Vincent-de-Paul

1971
Groupe hospitalier Saint-Vincent-
de-Paul / La Roche Guyon

1930 - 1934
construction du bâtiment
Adolphe Pinard et de la
Chaufferie par Félix Debat

1951 - 1960
construction de la clinique
Marcel Lelong et du Centre
d'Endémiologie Pathologique
par Georges Mathy

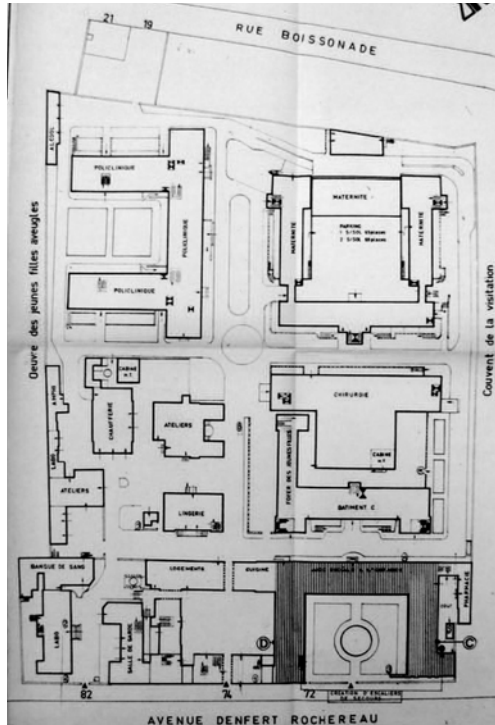
1963-1977
construction de la clinique
Pierre Petit et du bâtiment
François Lepage par Marcel
Desprez et André Larousse

1969-1972
construction du parking
dans le bâtiment Adolphe
Pinard par Marcel Desprez et
André Larousse

1974 - 2010 hôpital circulé

site traversant / construction d'un parking et stationnement dans les allées / îlots densifiés / axe oublié

voies circulées



1978 - plan général 1978 - plan général
Archives de l'APHP, Documents figurés, 3Fi-4-Saint-Vincent-de-Paul



1983 - bains
Archives de l'APHP, Voirie et permis de construire (1980-1985),



1977 - morgue et laboratoire François Lepage
Archives de l'APHP, Documents figurés, 3Fi-4-Saint-Vincent-de-Paul



1999- bâtiment Antoine Colombani
Archives de l'APHP



1988 - polyclinique de consultation Michèle
Archives de l'APHP, Voirie et permis de construire (1979-1998),

1999
Groupe hospitalier Cochin / Saint-Vincent-de-Paul / La Roche Guyon

1981
programme d'établissement
de l'hôpital Saint-Vincent-de-Paul

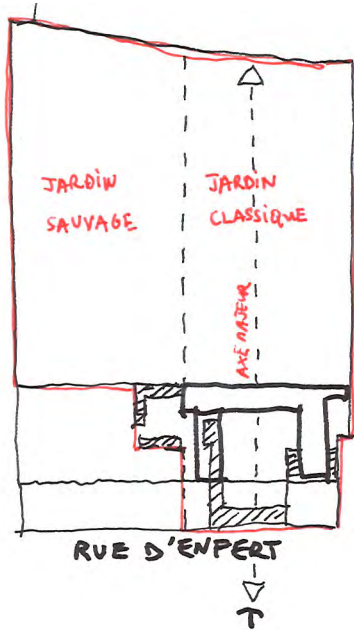
1983-1987
construction du bâtiment
Antoine Colombani par J.&A.
Fourquier et J. Filhol et du
bâtiment Pierre Rapine par P.
Alluin et J.-P. Mauduit

1984-1987
construction de la
polyclinique Michèle Rapine
et de la crèche par Philippe
Alluin et Jean-Paul Mauduit

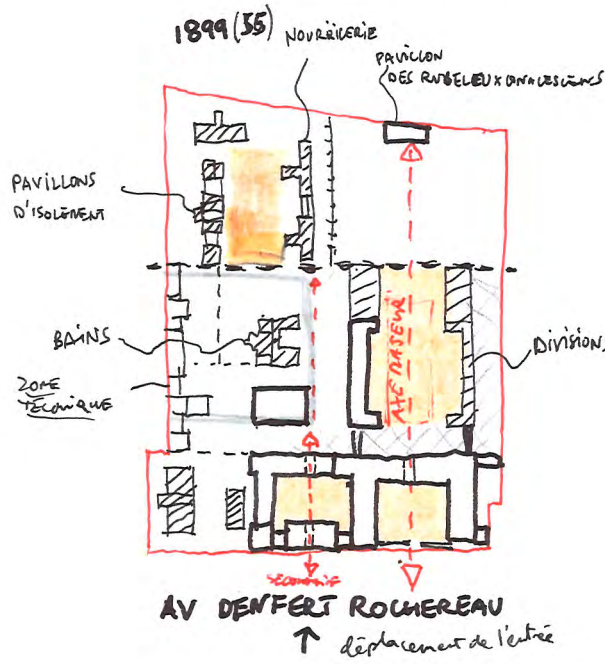
1999
fusion du groupe hospitalier
Saint-Vincent-de-Paul - La-
Roche-Guyon avec le groupe
hospitalier Cochin

lecture de l'étude GRAHAL

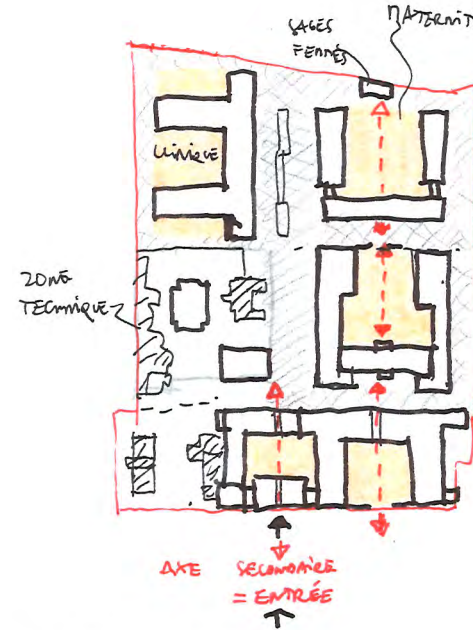
maison religieuse
1650 - 1795



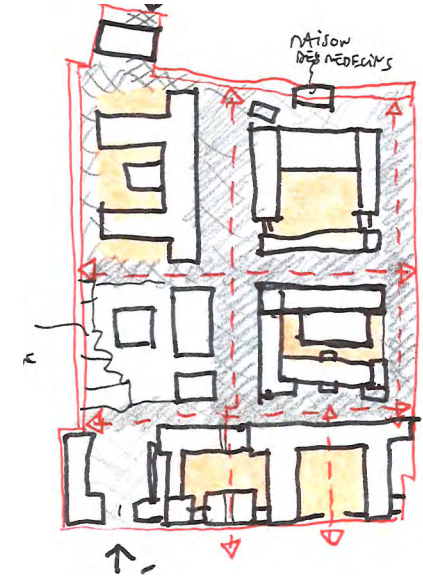
hospice des enfants assistés
1795 - 1930



hôpital public
1930 - 1974



hôpital circulé
1974 - 2010



fondements de l'urbanisation du site

- front sur la rue Denfert-Rochereau
- un axe composé pour le jardin d'agrément
- un jardin sauvage à l'ouest

⇒ l'entrée se fait par la cour de l'oratoire

deux axes parallèles

- après la révolution, l'hospice devient un orphelinat.
- 1836 les divisions sont construites dans l'axe majeur.
- la création de l'avenue Denfert-Rochereau permet l'acquisition d'une nouvelle parcelle qui devient la cour de chirurgie.

⇒ 1883 un second axe, avec l'entrée par la cour de l'administration (Robin)

⇒ le jardin sauvage, devient la zone d'isolement des malades et la zone technique (1893)

trame régulière des allées

- 1934 construction de la maternité Pinard (première maternité moderne de Paris)
- 1955 construction de Lelong, clinique infantile

⇒ la trame régulière des allées définit des îlots constructibles

⇒ l'axe majeur existe encore de manière ponctuelle

⇒ le jardin sauvage, devient la zone d'isolement des malades et la zone technique

voies circulées

- 1974, le site est traversant, accessible aussi par la rue Boissonnade.
- entrée circulée principale par la cour technique.
- les allées servent de parc de stationnement.
- un parking est construit sous Pinard.

⇒ l'entrée se fait par la cour technique

⇒ les îlots sont densifiés en oubliant l'axe de composition original

1. LECTURES DU SITE

«En fait de monuments anciens, il vaut mieux consolider que réparer, mieux réparer que restaurer, mieux restaurer que refaire, mieux refaire qu'embellir ; en aucun cas, il ne faut rien ajouter, surtout ne rien retrancher»

Adolphe Napoléon Didron, «Réparation de la cathédrale de Paris», Annales archéologiques, III, août 1845

nous pensons qu'il est nécessaire de tenir compte de la lecture progressive de l'histoire issue de l'étude de Grahal.

il s'agit de prolonger l'histoire du site.

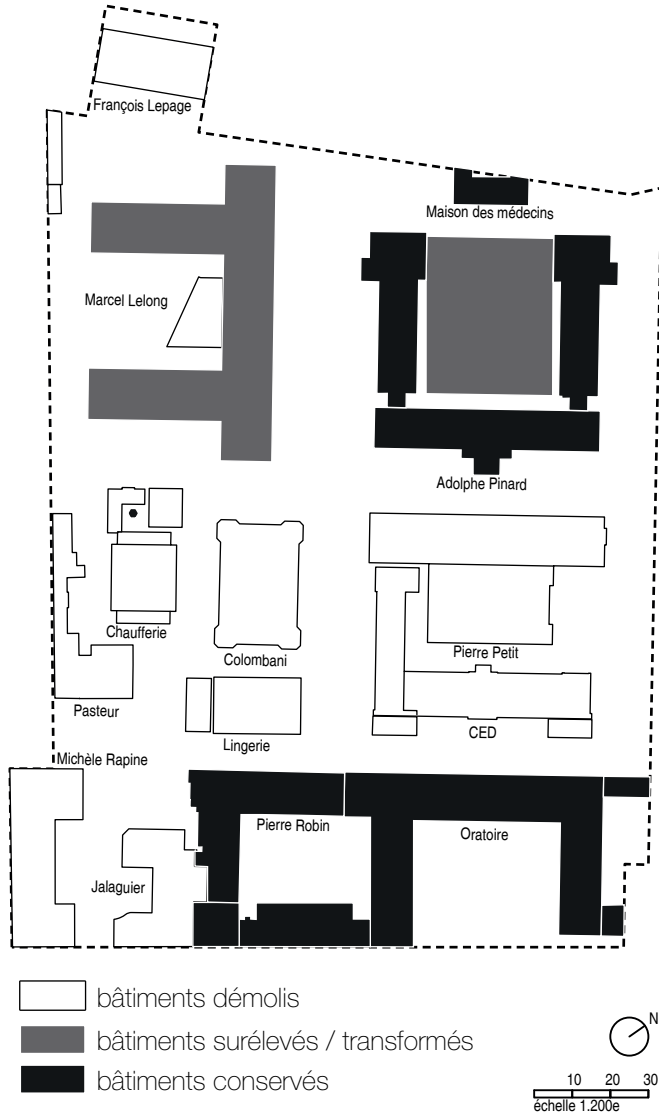
de la lecture des études patrimoniales, croisées avec les visites de site, il nous semble ainsi que :

- la présence de l'axe de composition originel a disparu au profit de la trame d'allées
- ces allées plantées définissent des îlots constructibles
- le site présente aujourd'hui une collection d'architecture d'époques différentes
- le bâtiment Adolphe Pinard conserve encore un fort degré d'intégrité et d'authenticité, même si sa cour a été largement altérée



Hôpital Saint-Vincent de Paul (72-86 avenue Denfert-Rochereau / 51-53 rue Boissonnade, Paris 14^e) - Étude historique et documentaire, Rapport final - GRAHAL R&E, juin 2013

approche patrimoniale et conservation



Lelong 1951-1960



maison des médecins 1880-1883



Pinard 1930-1934



cheminée de la Chaufferie 1930-1934



Robin 1880-1883



Oratoire 1655-1657

un front urbain constitué à préserver sur l'avenue Denfert Rochereau



une collection d'architectures



les collages brutaux sont stimulants - l'altération fait partie du patrimoine



une trame d'allées urbaines..



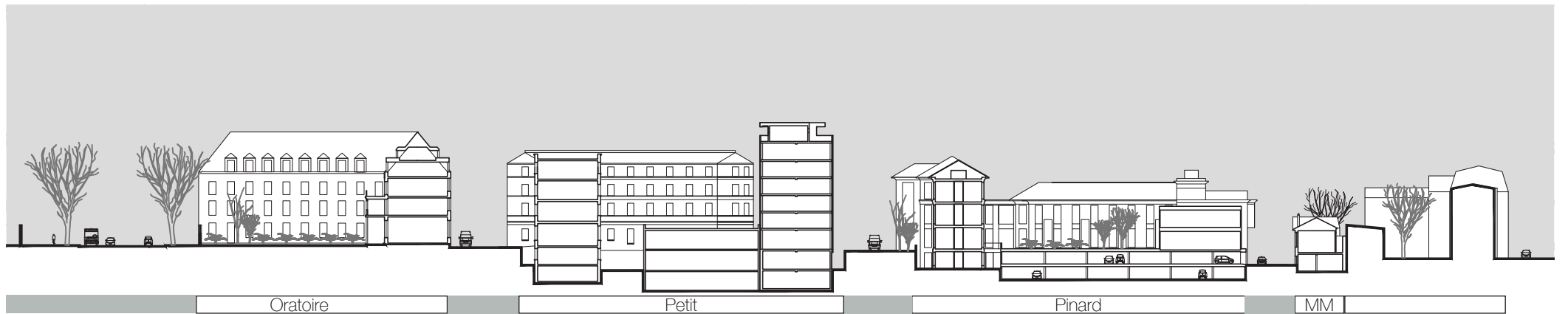
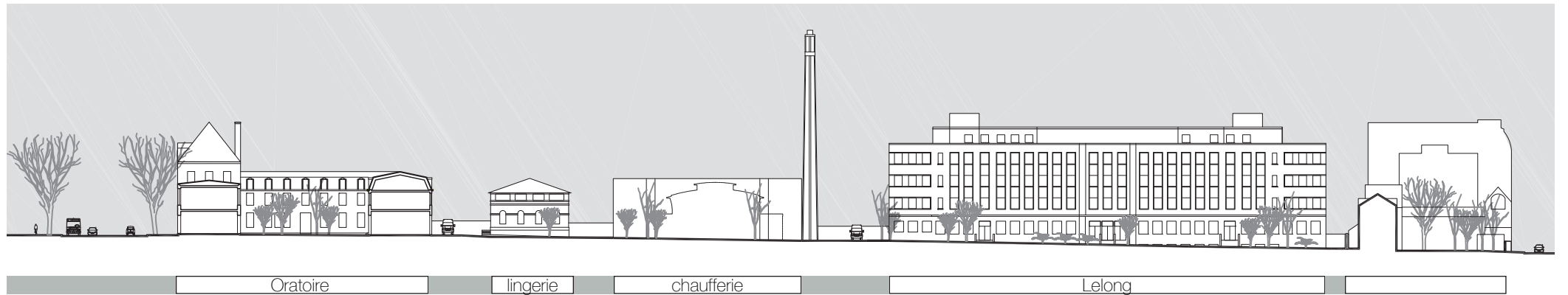
... et paysagères



une richesse de séquences et d'ambiances



une richesse de séquences et d'ambiances



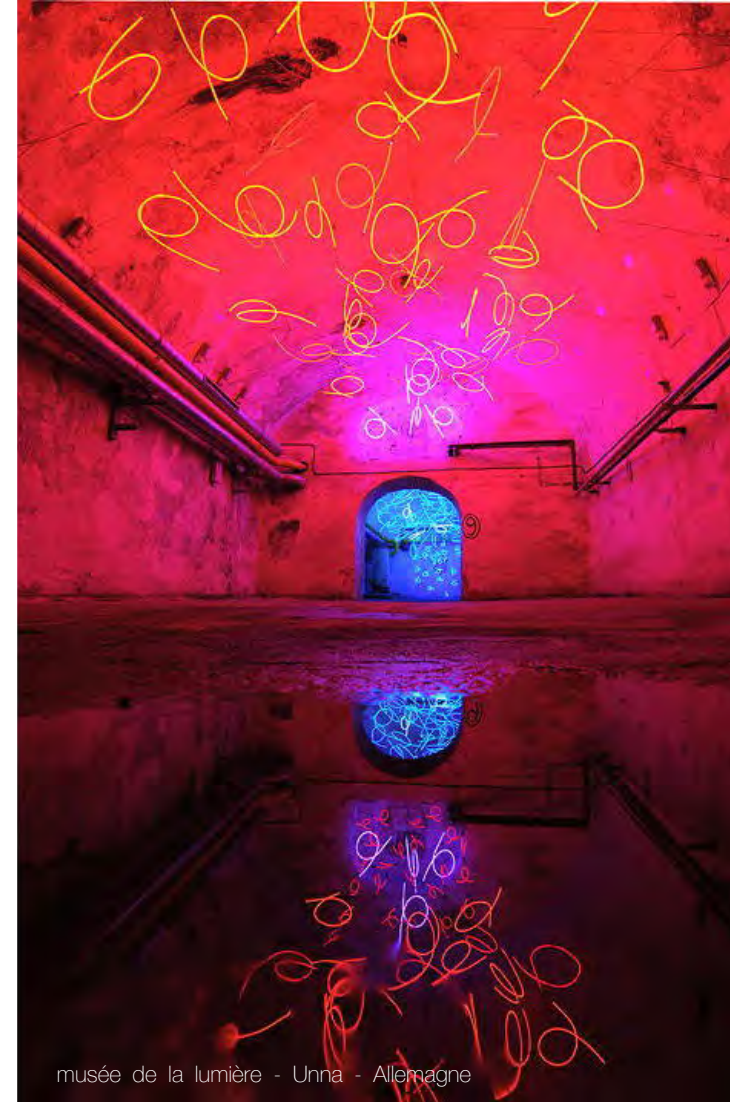
les cours anglaises comme espace potentiel de projet



les cours anglaises comme espace potentiel de projet



musée de la lumière - Unna - Allemagne



musée de la lumière - Unna - Allemagne



Palais de Tokyo - Lacaton & Vassal - Paris



C mine expeditie - NU architectuuratelier - Belgique

**Adolphe Pinard - patrimoine social parisien et architectural
ses modénatures de briques raffinées - sa cour ensoleillée...**



... ses espaces intérieurs généreux et lumineux



la clinique Paul Lelong - grand bâtiment en brique...



1. LECTURES DU SITE

... offrant des plateaux libres de 14m d'épaisseur



© Clément Guillaume photographe

© Clément Guillaume photographe

© Clément Guillaume photographe

© Clément Guillaume photographe

© Clément Guillaume photographe

© Clément Guillaume photographe

l'oratoire - grande cour...



... et espaces atypiques : chapelle, salle des couveuses, combles





2.orientations générales

ce que nous avons retenu du travail préalable de l'équipe Xavier Lauzeral et de la concertation (document de synthèse - première phase de la concertation)

accéder, se déplacer

- localiser l'entrée principale côté avenue Denfert Rochereau
- localiser une entrée secondaire «piétons et vélos» rue Boissonade
- limiter les rues classiques (voie/trottoirs) et créer des espaces de circulation partagée et apaisée
- créer ou maintenir un lien visuel ou physique entre les espaces du site (la cour de Robin et l'espace public, la cour de l'Oratoire et l'espace public)

animer, consommer, produire

- créer un grand jardin ouvert au coeur du quartier
- végétaliser les espaces extérieurs (en particulier l'allée centrale)
- créer un espace dédié à l'agriculture urbaine sur les toits
- créer un café/espace de restauration

patrimoine et formes urbaines

- favoriser les hauteurs les plus importantes en coeur d'îlot
- réduire les hauteurs sur les rives de l'avenue Denfert Rochereau et de la rue Boissonade

allée centrale existante



jardin public central



toitures partagées



groupe scolaire et résidence étudiante - Chartier Dalix - Ivry

vues et continuités écologiques



Couvent de la Visitation

agriculture urbaine en toiture



Ostergro - agriculture urbaine en toiture

cours plantées



cour rue de Meaux - Renzo Piano - Paris

un éco-quartier intégrant

les **énergies renouvelables**

- investir les toits
- minimiser les rejets
- favoriser les circulations douces
- optimiser la distribution des réseaux par îlot

l'**économie circulaire, sociale et solidaire**

- accueil d'acteurs qui y sont liés

le **recyclage urbain**

- réparer, réutiliser, reconvertir, restaurer, étendre certains bâtiments
- conserver la trame d'espace public transformée
- mettre en valeur les arbres et les végétaux existants

soho



lofts



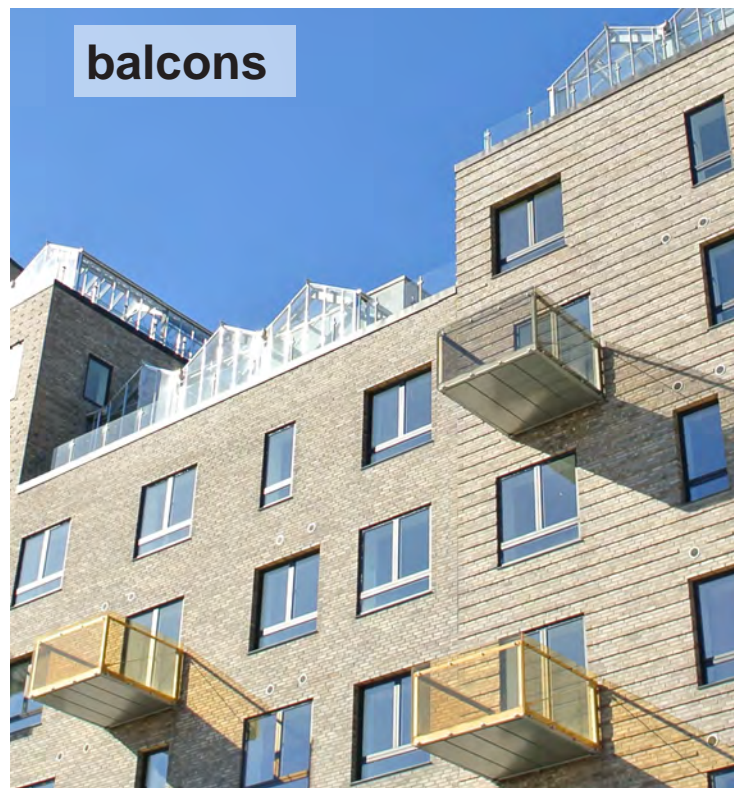
logement participatif



cours



balcons



terrasses



soho



Shimonone canal Court - Tokyo

réversibilité des espaces



Basisschool Het Landje - Rotterdam

ressourcerie



la Recyclerie - Paris

coworking



Numa - TVK - Paris

sports émergents



galerie Futsal

recyclage



association Carton Plein - Paris

un site dédié aux mobilités douces : piétons et zone de rencontre 10km/h une boucle circulée - desserte incendie, OM et livraisons

