



Téléphonie Mobile

Fiche de synthèse d'une installation (suivi de l'Instruction)

Informations générales :

Nom et Numéro du site :	T15998 – 357655		
Adresse du site :	198-200, avenue de Versailles	Arrdt :	16 ^{ème}
Opérateur :	Bouygues		
Bailleur :	Privé		
Destination de l'immeuble	Habitations	Nb d'étages	R + 8 (23 m)
Complément d'information :			

Date d'enregistrement à l'Agence d'Ecologie Urbaine (J)	19/05/2016
Date d'envoi de la fiche de synthèse à la Mairie d'arrondissement	25/05/2016
Date limite de réponse de la Mairie d'arrondissement (J+2 mois)	19/07/2016

Analyse du projet

Type d'installation (modif, nle installation, IP, ajout 4G...)	Nouveau site 2G/3G/4G
Dossier soumis à Déclaration Préalable ou Permis de Construire	oui
Si la simulation est fournie, est elle conforme au seuil de la charte ?	

Objet de la demande

Motivation de l'opérateur :

Bouygues afin d'optimiser la qualité radio et pour répondre favorablement à l'augmentation continue de nouveaux clients doit modifier ses équipements existants sur la Ville de Paris.

Détail du projet :

Ce projet concerne l'installation de 3 antennes penta-bandes orientées vers les azimuts 0°, 100° et 220° 2G/3G/4G.

Incidence visuelle :

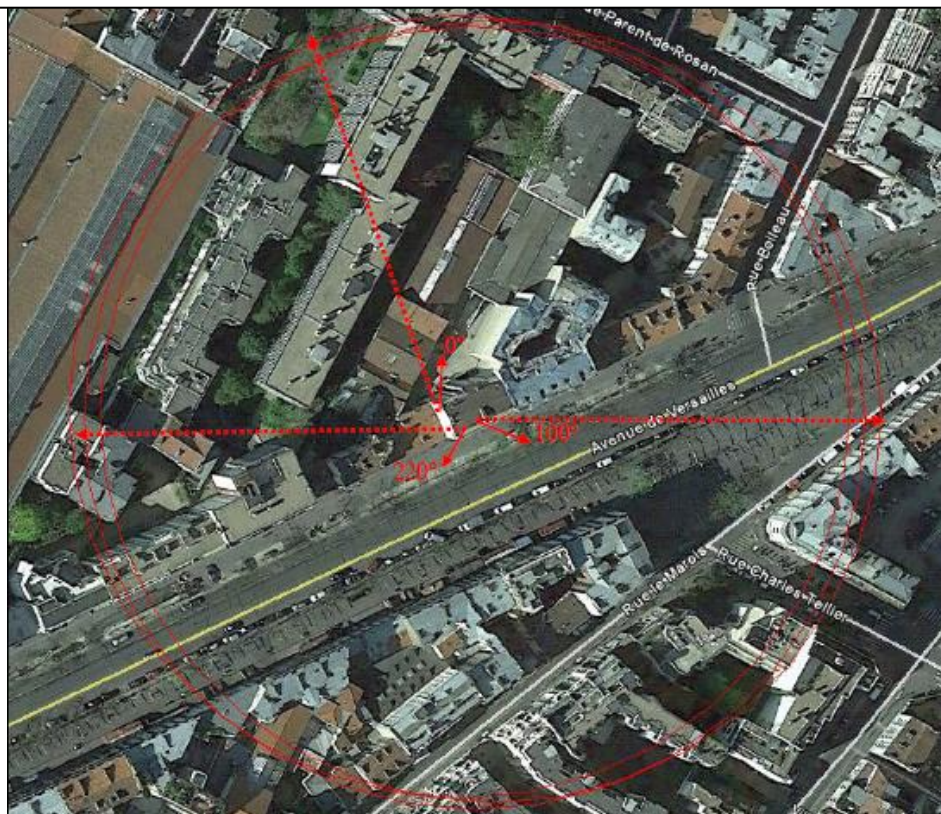
Mise en place en terrasse de 3 antennes, les deux antennes, coté Avenue de Versailles, seront intégrées dans deux caches en matériau composite, d'aspect identique aux cheminées existantes. Les équipements techniques seront situés en sous sol. Les armoires techniques seront installées dans un local au 6^{ème} étage.

Hauteur des antennes : 24,40 m.

Avis de la Mairie d'arrondissement concernée :

Date de l'avis :	Avis favorable <input type="checkbox"/>	Avis défavorable <input type="checkbox"/>

Carte du site au regard des établissements particuliers dans un rayon de 100m autour des antennes



Rayon de 100m autour du point d'implantation

Pas d'établissements particuliers dans un rayon de 100 m.

Rayon de 25m des hauteurs d'immeuble autour du site



Il n'y a pas de bâtiment en vue directe dans un rayon de 25 mètres.

ETUDE D'IMPACT VISUEL DANS LE QUARTIER :
EXISTANT ET PHOTOMONTAGE

EXISTANT



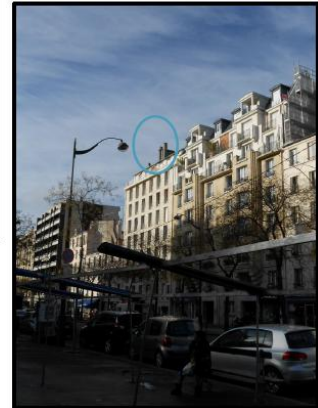
1

EXISTANT



2

PROJET



PROJET

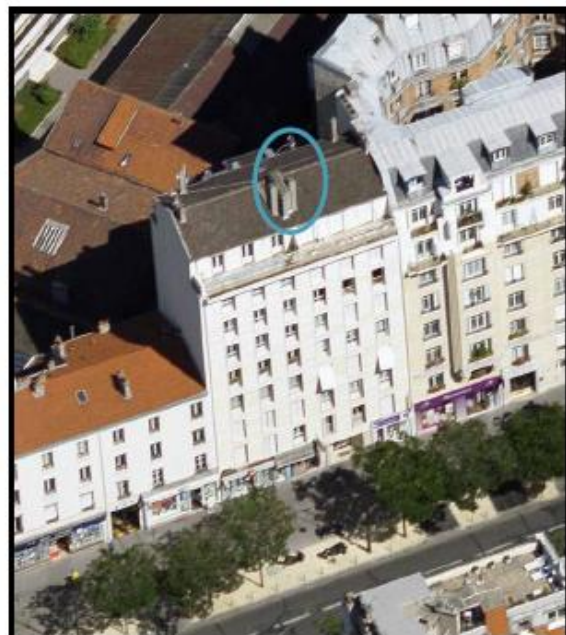


EXISTANT



3

PROJET



VUE DES AZIMUTS**Secteur 1 :**

Pas d'immeuble en
vue directe à 25m

**Secteur 2 :**

Pas d'immeuble en vue
directe à 25m

**Secteur 3 :**

Pas d'immeuble en vue
directe à 25m

