



## Téléphonie Mobile

### Fiche de synthèse d'une installation (suivi de l'Instruction)

#### Informations générales :

Nom et Numéro du site :	T10944 – 313159		
Adresse du site :	10-12, rue Simone Weil	Arrdt :	13 <sup>eme</sup>
Opérateur :	Bouygues		
Bailleur :	Social Paris Habitat		
Destination de l'immeuble	Habitations	Nb d'étages	R + 8 (30 m)
Complément d'information :	Ajout 700/2600 Mhz avec changement d'antennes		

Date d'enregistrement à l'Agence d'Ecologie Urbaine (J)	14/12/2016
Date d'envoi de la fiche de synthèse à la Mairie d'arrondissement	23/12/2016
Date limite de réponse de la Mairie d'arrondissement (J+2 mois)	14/02/2017

#### Analyse du projet

Type d'installation (modif, nlle installation, IP, ajout 4G...)	Ajout 700/2600 Mhz
Dossier soumis à Déclaration Préalable ou Permis de Construire	non
Si la simulation est fournie, est elle conforme au seuil de la charte ?	

#### Objet de la demande

##### Motivation de l'opérateur :

Dans le cadre de nouvelles licences délivrées par l'État, Bouygues Telecom a obtenu le droit d'émettre sur la bande de fréquences 700MHz en 4G. Pour cela Bouygues Telecom doit procéder à un changement d'antennes. Cette opération sera couplée à une amélioration de la qualité de service sur la technologie 2G, 3G et 4G.

##### Détail du projet :

Ce projet concerne le remplacement des 3 antennes existantes (1 quadri-bandes et 2 penta-bandes) couvrant 800/900/1800/2100 Mhz par 3 nouvelles antennes multi-bandes orientées vers les azimuts 0°, 120° et 240° couvrant 700/800/900/1800/2100/2600 Mhz.

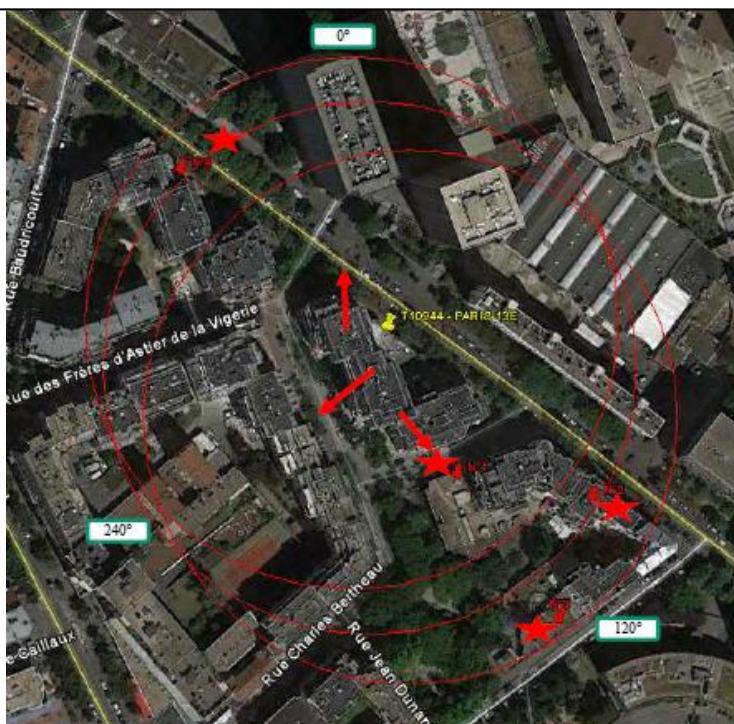
##### Incidence visuelle :

Remplacement de 2 antennes existantes de hauteur 2m et 1 antenne de hauteur 1,40m par 3 antennes de hauteur 2m en lieu et place.  
Hauteur des antennes : 34,95 m.

#### Avis de la Mairie d'arrondissement concernée :

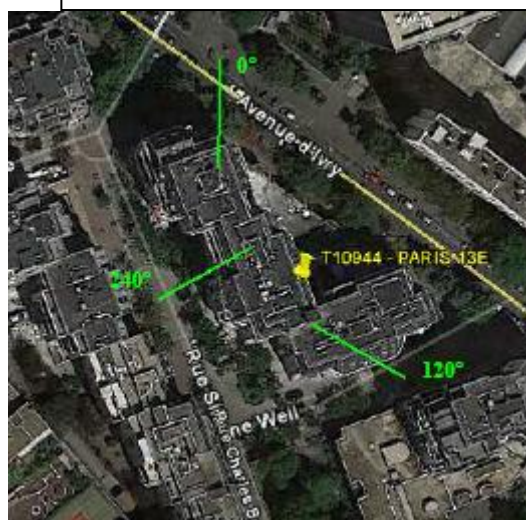
Date de l'avis :	Avis favorable <input type="checkbox"/>	Avis défavorable <input type="checkbox"/>

Carte du site au regard des établissements particuliers dans un rayon de 100m autour des antennes



N° Site sensible	Nom	Nature	Adresse	Lobe principal des antennes ?	Distance du site (en m)	Niveau de champ (%)	Niveau de champ V/m
N°1	ECOLE MATERNELLE	Ecole Maternelle	3 Rue Simone Weil	OUI	29m	8.50	3.4834
N°2	HALTE GARDERIE MUNICIPALE	Crèches et Garderies	57 Avenue d'Ivry	NON	78m	3.16	1.2951
N°3	CRECHE COLLECTIVE MUNICIPALE	Crèches et Garderies	10 Rue de la Pointe d'Ivry	OUI	98m	2.51	1.0308
N°4	COLLEGE GUSTAVE FLAUBERT	Enseignement Secondaire	76 à 84 Avenue d'Ivry	NON	80m	3.08	1.2627

Rayon de 25m des hauteurs d'immeuble autour du site



Aucun immeuble dans un rayon de 25 m autour des antennes

ETUDE D'IMPACT VISUEL DANS LE QUARTIER :  
EXISTANT ET PHOTOMONTAGE





**VUE DES AZIMUTS**

**Secteur 1 - 0°** : 41 Rue du Disque : immeuble à plus de 25 m

1



**Secteur 2 - 120°** : pas d'immeuble en vue directe à une distance de 25 m

2



**Secteur 3 - 240°** : pas d'immeuble en vue directe à une distance de 25 m

3

