



## Téléphonie Mobile

### Fiche de synthèse d'un nouveau site ou d'une modification substantielle d'un site existant

#### Informations générales :

Opérateur	Bouygues	Arrdt	14 <sup>eme</sup>
Nom de site		Numéro	T15876
Adresse du site	95, boulevard Brune	Hauteur	R+16 (43.90m)
Bailleur de l'immeuble	SA HLM Toit et Joie	Destination	habitations
Type d'installation	Remplacement des antennes par des antennes plus grandes et ajout de fréquences		
Complément d'information			
Dossier soumis à Déclaration Préalable ou Permis de Construire ?			Oui (DP)

#### Calendrier de suivi du dossier

Date d'enregistrement à l'Agence d'Ecologie Urbaine (J)	12/07/2017
Date d'envoi de la fiche de synthèse à la Mairie d'arrondissement	28/07/2017
Date limite de réponse de la Mairie d'arrondissement (J+2 mois)	12/10/2017

#### Objet de la demande

Motivation de l'opérateur	Afin d'optimiser la qualité radio ainsi que de répondre favorablement à l'augmentation continue de nouveaux clients sur la ville de Paris, l'opérateur souhaite modifier le relais de radiotéléphonie mobile existant sur le bâtiment situé au 95 Boulevard Brune 75014 Paris.
Détail du projet	Ce projet concerne le remplacement des 5 antennes existantes (1800-2100MHz) par 3 antennes heptabandes couvrant 2G, 3G et 4G (fréquences 700 MHz inactif, 800MHz, 900 MHz, 1800 MHz, 2100 MHz et 2600MHz) orientées vers les azimuts 0°, 120° et 240°.
Tilts (degrés)	6° (800, 900 et 2600MHz) 7° (1800 et 2100MHz)

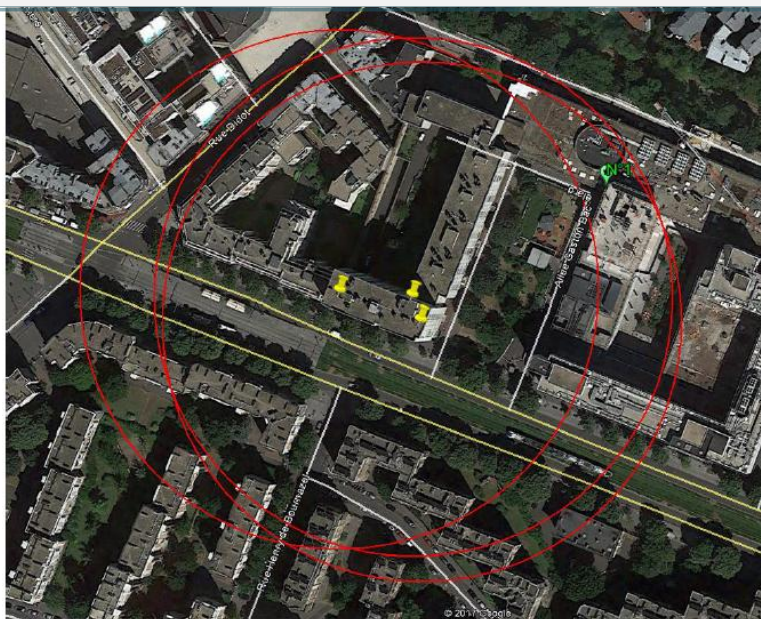
#### Incidence visuelle

Intégration de l'antenne	Ce projet consiste à remplacer l'antenne existante S1 en façade de hauteur 1,40m par 1 antenne de hauteur 2m en applique sur édicule et les 4 antennes S2/S3 en façade de hauteur 2m et 1,40m par 2 antennes de hauteur 2m en applique sur édicule.
Zone technique	Les modules techniques de taille réduite et de couleur gris clair seront placés en pie d'antennes, invisibles depuis la rue.
Hauteur des antennes (par rapport au sol)	47.40m

#### Avis de la Mairie d'arrondissement concernée :

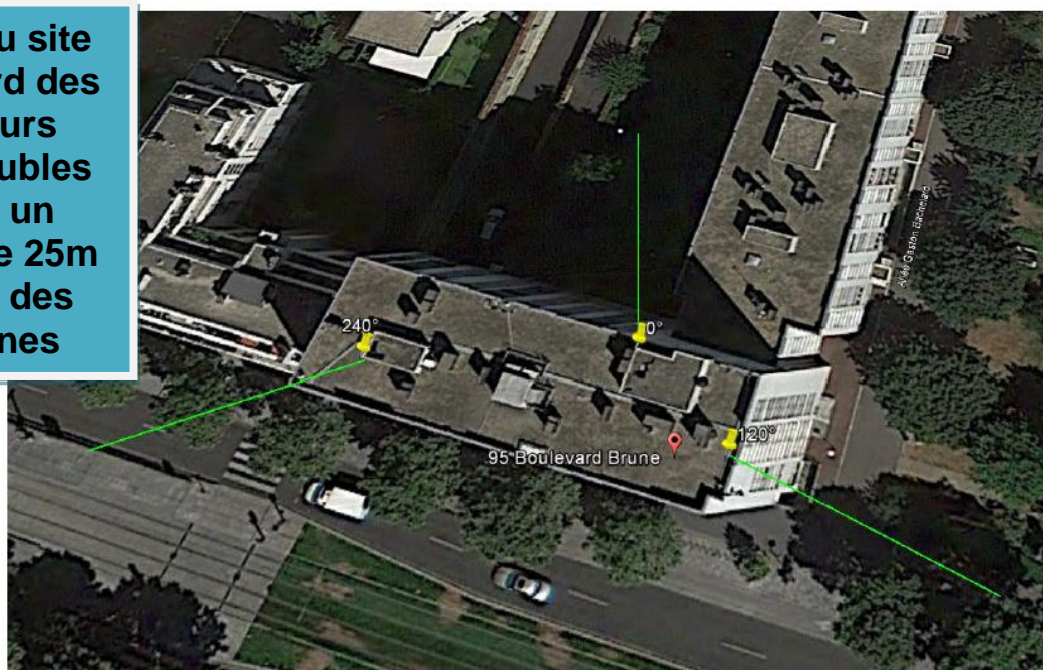
Date de l'avis		Avis favorable <input type="checkbox"/>	Avis défavorable <input type="checkbox"/>
Motivation de l'avis			

**Carte du site au regard des établissements particuliers dans un rayon de 100m autour des antennes**



Nom et type	Adresse	hauteur	Situé dans le lobe principal de l'antenne émettrice* (Oui / Non)	Distance / antenne la plus proche	Estimation du niveau maximum de champ reçu, en V/m
CRECHE BACHELARD	6, Allée Gaston Bachelard		NON	49m	0,11 v/m 0,26% < à 1V/m

**Carte du site au regard des hauteurs d'immeubles dans un rayon de 25m autour des antennes**



25m

Pas d'immeuble rencontré dans un rayon de 25m

Simulation et conformité au seuil de la Charte

Azimut 0°, estimation à 28,50m



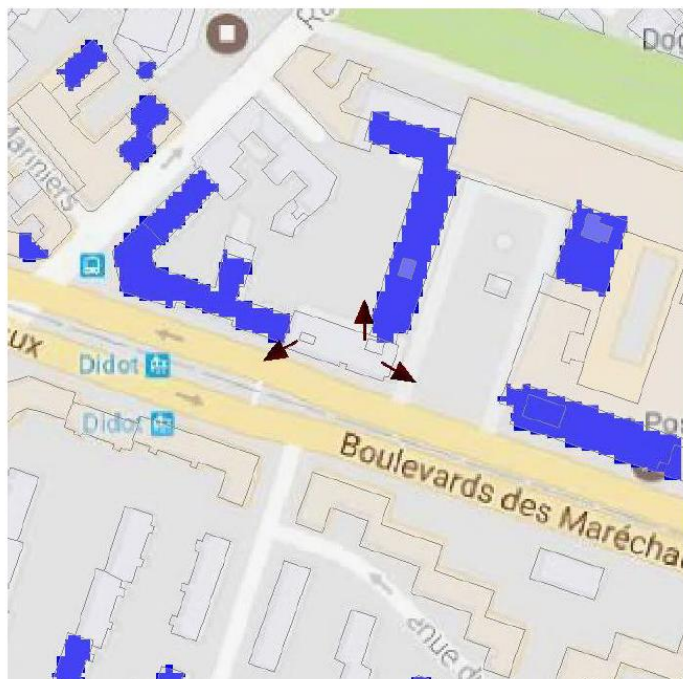
<2V/m

Azimut 120°, estimation à 28,50m



<2V/m

Azimut 240°, estimation à 22,50m

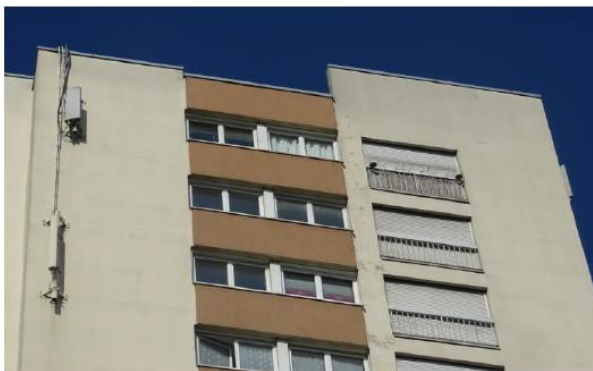


<2V/m

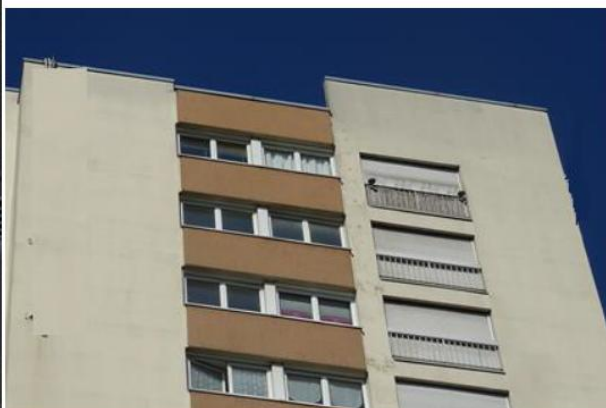
Les simulations sont conformes  
au seuil de la Charte 2017

## Vue des Antennes Avant/Après et ouvrants

### Etat de l'existant :



### Etat projeté :



## Vue des Azimuts

Azimut 0



Azimut 120



Azimut 240

