



Téléphonie Mobile

Fiche de synthèse d'une installation (suivi de l'Instruction)

Informations générales :

Nom et Numéro du site :	T10690 – 316414		
Adresse du site :	30, place d'Italie	Arrdt :	13 ^{eme}
Opérateur :	Bouygues		
Bailleur :	Privé		
Destination de l'immeuble	Bureaux	Nb d'étages	R + 6 (33 m)
Complément d'information :	Ajout 700/800/900/2600 Mhz avec changement d'antennes		

Date d'enregistrement à l'Agence d'Ecologie Urbaine (J)	10/11/2016
Date d'envoi de la fiche de synthèse à la Mairie d'arrondissement	17/11/2016
Date limite de réponse de la Mairie d'arrondissement (J+2 mois)	10/01/2017

Analyse du projet

Type d'installation (modif, nlle installation, IP, ajout 4G...)	Ajout 700/800/900/2600 Mhz
Dossier soumis à Déclaration Préalable ou Permis de Construire	oui
Si la simulation est fournie, est elle conforme au seuil de la charte ?	

Objet de la demande

Motivation de l'opérateur :

Dans le cadre de sa licence délivrée par l'Etat, l'ARCEP a demandé à Bouygues Telecom de restituer une partie de ses fréquences. Pour cela Bouygues Telecom doit procéder à un changement d'antennes. Cette opération sera couplée à une amélioration de la qualité de service sur la technologie 2G, 3G et 4G.

Détail du projet :

Ce projet concerne le remplacement des 2 antennes existantes bi-bandes 2G/3G par 2 nouvelles antennes penta-bandes orientées vers les azimuts 120° et 240° couvrant 700/800/900/1800/2100/2600 Mhz.

Incidence visuelle :

Remplacement des 2 antennes existantes de hauteur 1m40 par 2 antennes de hauteur 2m en lieu et place : la hauteur maximale des antennes sera respectée.
Hauteur des antennes : 31,45 m et 36,10 m.

Avis de la Mairie d'arrondissement concernée :

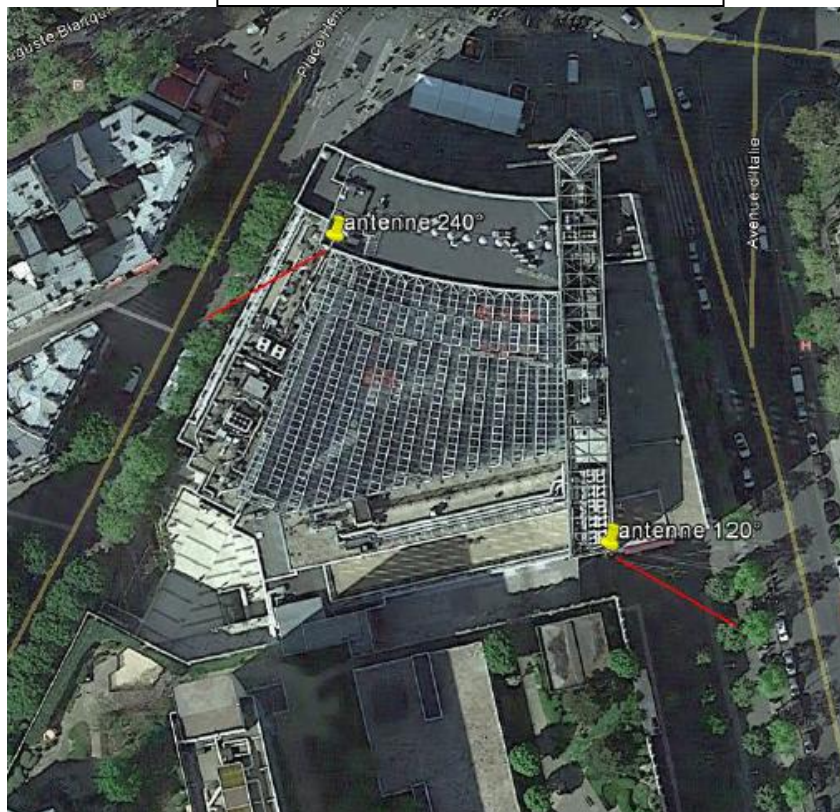
Date de l'avis :	Avis favorable <input type="checkbox"/>	Avis défavorable <input type="checkbox"/>

**Carte du site au regard des établissements particuliers dans un rayon de 100m
autour des antennes**



Aucun établissement particulier dans un rayon de 100 m autour des antennes

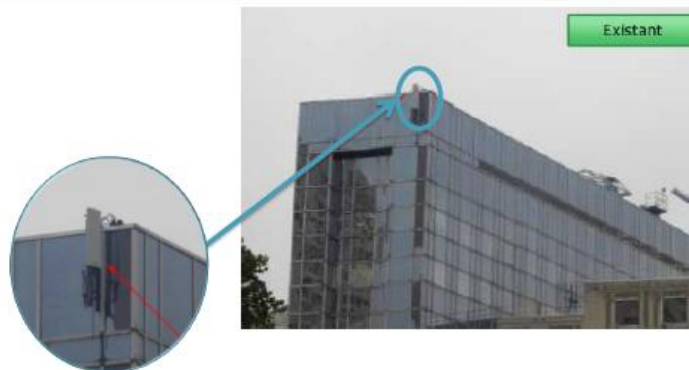
**Rayon de 25m des hauteurs
d'immeuble autour du site**



Aucun immeuble dans un rayon de 25 m autour des antennes

ETUDE D'IMPACT VISUEL DANS LE QUARTIER : EXISTANT ET PHOTOMONTAGE

1



VUE DES AZIMUTS

Secteur 1 - 120° : il n'existe pas de bâtiment en vue directe dans les 25m sur cet azimut



Secteur 2 - 240° : il n'existe pas de bâtiment en vue directe dans les 25m sur cet azimut

