

Téléphonie Mobile

Fiche de synthèse d'une modification non substantielle d'un site existant

Informations générales :

Opérateur	SFR	Arrdt	13^{eme}
Nom de site	CHARCOT	Numéro	751337
Adresse du site	127, rue du Chevaleret	Hauteur	R+7 (21,00 m)
Bailleur de l'immeuble	Social ICF La Sablière	Destination	Habitations
Type d'installation	Ajout du 700MHz sur un site 2G/3G/4G et ajout de 3 antennes inactives.		
Complément d'info	Six antennes dont trois inactives sur trois azimuts.		
Dossier soumis à Déclaration Préalable ou Permis de Construire ?			oui

Calendrier de suivi du dossier

Date de validation de la version précédente du dossier	03/04/2013
Date d'enregistrement à l'Agence d'Écologie Urbaine (J)	10/02/2020
Date limite de réponse de l'Agence d'Écologie Urbaine (J+2 mois)	10/04/2020

Historique et contexte	
------------------------	--

Objet de la demande

Motivation de l'opérateur	SFR prévoit de faire évoluer ses équipements afin d'apporter de nouveaux services (3G, 4G ou 4G+ par exemple) et permettre d'utiliser dans les meilleures conditions son réseau de téléphonie mobile conformément à ses obligations réglementaires.		
Détail du projet	Ce projet concerne l'ajout de trois antennes et le remplacement des trois antennes existantes par trois nouvelles antennes, avec ajout du 700 MHz , couvrant 2G, 3G et 4G (fréquences 700/800/900/1800/2100/2600 MHz) orientées vers les azimuts 0°, 120° et 240°.		
Distance des ouvrants	Fenêtres entre 3,80 m et 8,40 m	Tilts (degrés)	4° à 8°
Estimation	Non fournie	Vis-à-vis (25m)	R+7 (21,00 m)
Divers			

Incidence visuelle

Intégration antenne	Ce projet consiste à remplacer les 3 antennes existantes par 3 nouvelles antennes panneaux de dimensions équivalentes accueillant en plus le 700 MHz. Une antenne inactive par secteur sera ajoutée à la même HHA que les antennes existantes et avec les mêmes azimuts. Les antennes existantes et les nouvelles antennes inactives seront distantes d'environ 50 cm.		
Zone technique	Des modules techniques de taille réduite seront placés sur la terrasse au niveau de la zone technique à proximité des antennes (pas d'impact visuel).		
Hauteur antennes/sol	26,70 m		

Date : Conformité du dossier

Observations Mairie d'arrondissement :			
--	--	--	--

Avis AEU :	Favorable <input type="checkbox"/>	Défavorable <input type="checkbox"/>
------------	---------------------------------------	---

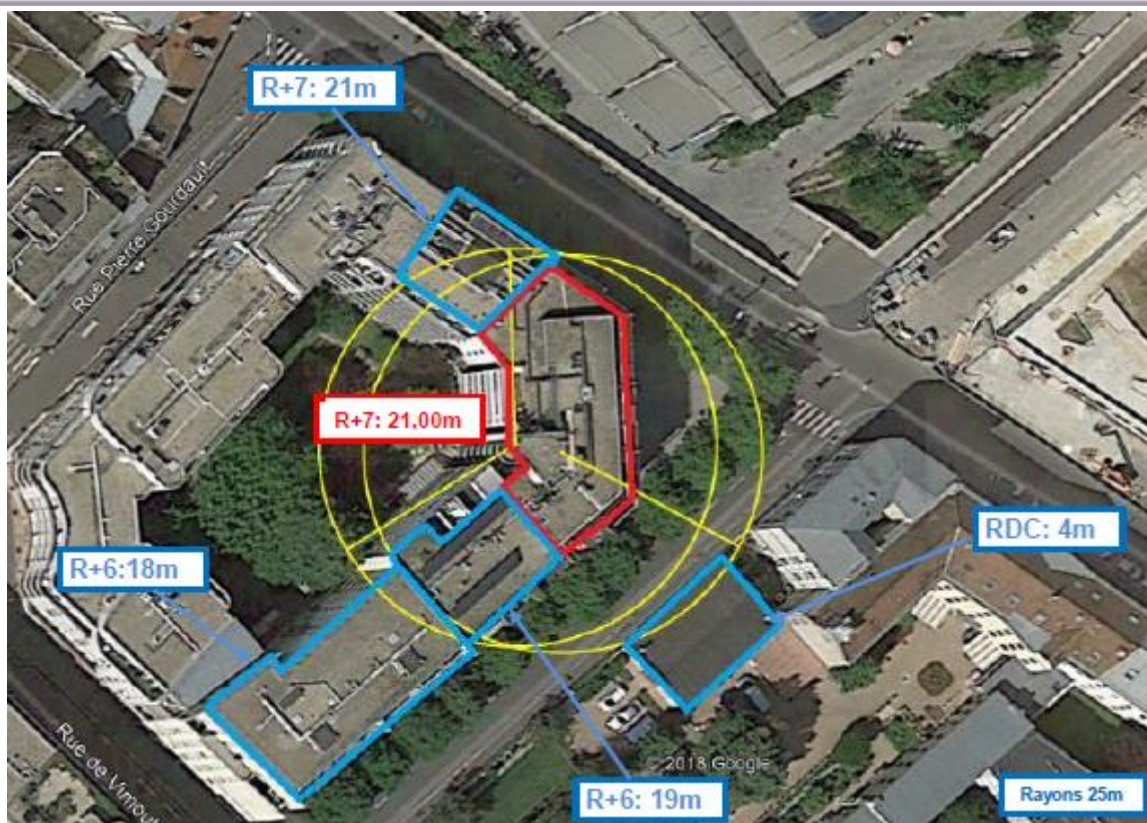
**Carte du site au regard des établissements particuliers
dans un rayon de 100m autour des antennes**



Nom et type	Adresse	hauteur	Situé dans le lobe principal de l'antenne émettrice* (Oui / Non)	Distance / antenne la plus proche	Estimation du niveau maximum de champ reçu, en V/m
LA MAISON DES BOU CHOU	5 Passage Charvin 75013 PARIS	7m	NON	78m	0,4 V/m
UNITE D'AUTODIALYSE SIMPLE ET ASSISTE	5 Rue de Vimoutiers 75013 PARIS	19m	OUI	66m	2,4 V/m
ECOLE SECONDAIRE PRIVEE GEOFFROY SAINT HILAIRE	24 RUE CHARCOT 75013 PARIS	21m	OUI	97m	4,4 V/m
ECOLE PRIMAIRE PRIVEE HORIZON MONTESSORI	6 RUE GOURDAULT 75013 PARIS	19m	NON	53m	1 V/m

*lobe limité à 3 dB/ puissance maximale

Carte du site au regard des hauteurs d'immeubles dans un rayon de 25m autour des antennes



Simulation et conformité au seuil de la Charte

NON FOURNIE

Vue des Antennes Avant/Après

Etat de l'existant :



Etat projeté :

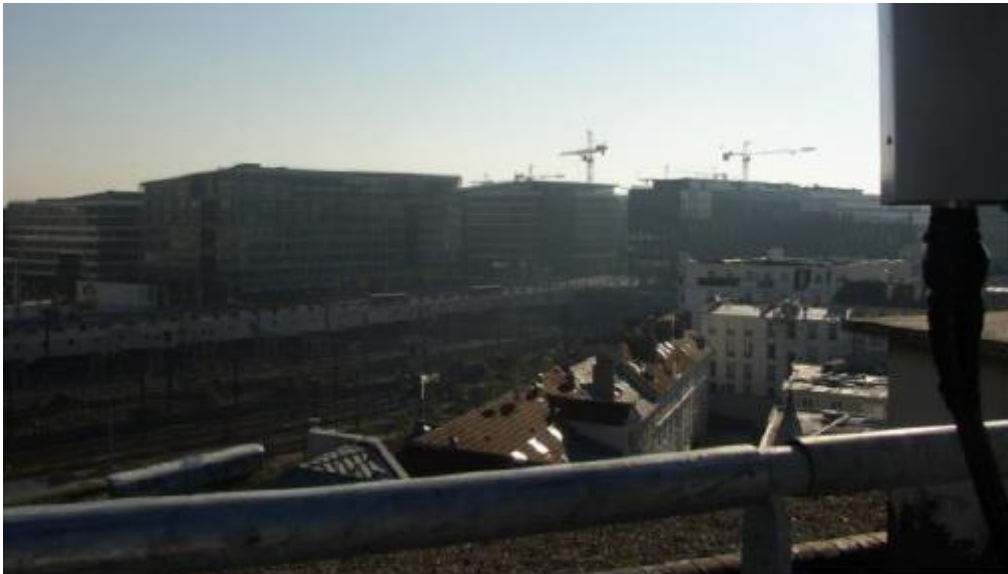


Vue des Azimuts

AZIMUT 0°



AZIMUT 120°



AZIMUT 240°

