

## Téléphonie Mobile

### Fiche de synthèse d'une modification non substantielle d'un site existant

#### Informations générales :

Opérateur	<b>Orange</b>	Arrdt	<b>15<sup>eme</sup></b>
Nom de site	VAUGIRARD_DUVAL	Numéro	470U7
Adresse du site	<b>10, rue Jobbé Duval</b>	Hauteur	R + 5 (36,92 m)
Bailleur de l'immeuble	Privé	Destination	Bureaux
Type d'installation	<b>Ajout 700MHz sur un site 2G/3G/4G avec changement d'antennes.</b>		
Complément d'info	Site comportant six antennes dont trois inactives sur trois azimuts. Un autre opérateur présent sur le site Free (0°, 120° et 240°)		
Dossier soumis à Déclaration Préalable ou Permis de Construire ?			non

#### Calendrier de suivi du dossier

Date de validation de la version précédente du dossier	<b>09/04/2013</b>
Date d'enregistrement à l'Agence d'Écologie Urbaine (J)	<b>07/02/2020</b>
Date limite de réponse de l'Agence d'Écologie Urbaine (J+2 mois)	<b>07/04/2020</b>

Historique et contexte	
------------------------	--

#### Objet de la demande

Motivation de l'opérateur	Dans le cadre de l'amélioration de la qualité de son réseau de radiocommunication, l'opérateur envisage de réaménager le relais de téléphonie mobile sur ce pylône.		
Détail du projet	Trois des six antennes seront rendues inactives. Renforcement des fréquences ( <b>ajout 700MHz</b> ) d'un site existant en 2G/3G/4G ( <b>fréquences 700MHz, 800MHz, 900MHz, 1800 MHz, 2100 MHz et 2600MHz</b> ). L'orientation des antennes est <b>35°, 150° et 270°</b> .		
Distance des ouvrants	Néant	Tilts (degrés)	5° à 10°
Estimation	<b>35° &lt; 4V/m ; 150° &lt; 4V/m ; 270° &lt; 3V/m</b>	Vis-à-vis (25m)	Néant
Divers			

#### Incidence visuelle

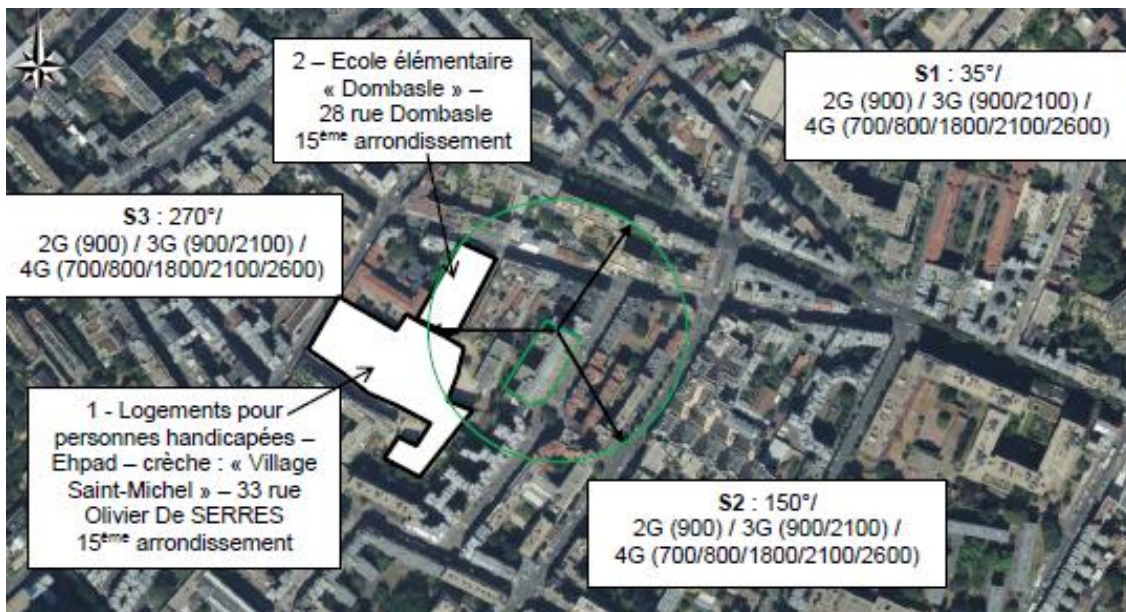
Intégration antennaire	Ce projet consiste à remplacer les 6 antennes existantes par 6 nouvelles antennes, dont trois antennes devenant inactives.
Zone technique	Un coffret technique et des modules seront installés sur l'édicule, à proximité des antennes.
Hauteur antennes/sol	35,53 m pour les antennes actives 36,50 m pour les antennes inactives

#### Date : Conformité du dossier

Observations Mairie d'arrondissement :	
--	--

Avis AEU :		Favorable <input type="checkbox"/>	Défavorable <input type="checkbox"/>
------------	--	---------------------------------------	---

## Carte du site au regard des établissements particuliers dans un rayon de 100m autour des antennes



numéro	Nom et type	Adresse	Hauteur	Situé dans le lobe principal de l'antenne émettrice* (Oui / Non)	Distance / antenne la plus proche	Estimation du niveau maximum de champ reçu, en V/m
1	Logements pour personnes handicapées – Ehpad – crèche : « Village Saint-Michel »	33 rue Olivier De SERRES 75015 PARIS	H=31m	oui	74.5 m	Inférieur à 1V/m
2	Ecole élémentaire « Dombasle »	28 rue Dombasle 75015 PARIS	H=14m	oui	81.1 m	Inférieur à 1V/m

\*lobe limité à 3 dB/ puissance maximale

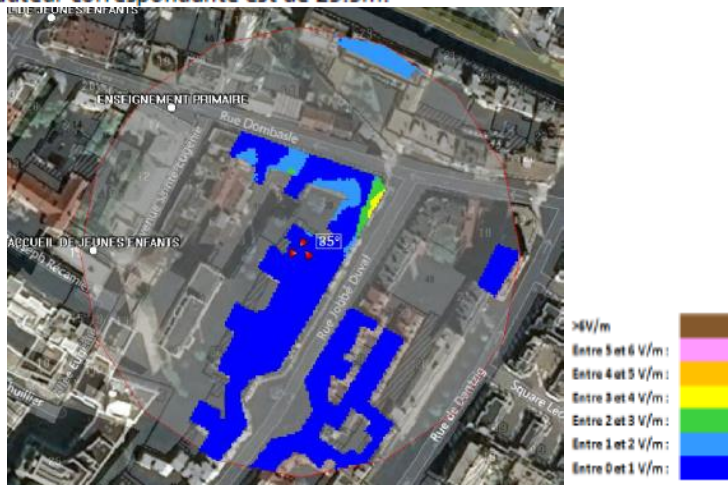
## Carte du site au regard des hauteurs d'immeubles dans un rayon de 25m autour des antennes



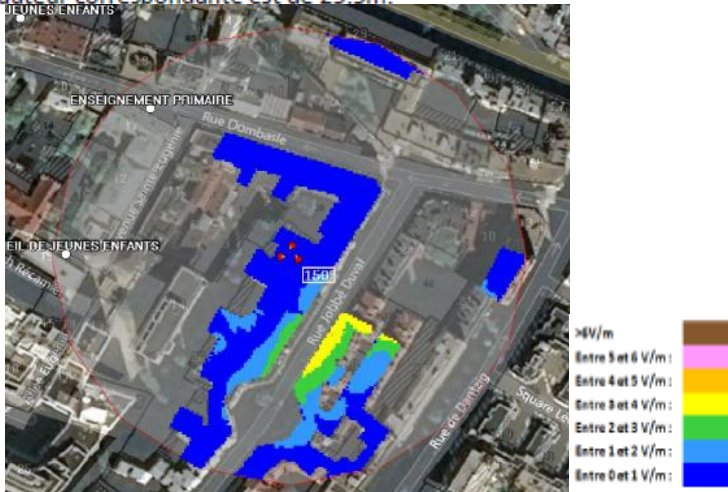


## Simulation et conformité au seuil de la Charte

Pour l'antenne orientée dans l'azimut 35°, le niveau maximal calculé est compris entre 3 et 4V/m. La hauteur correspondante est de 25.5m.



Pour l'antenne orientée dans l'azimut 150°, le niveau maximal calculé est compris entre 3 et 4 V/m. La hauteur correspondante est de 25.5m.



Pour l'antenne orientée dans l'azimut 270°, le niveau maximal calculé est compris entre 2 et 3 V/m. La hauteur correspondante est de 25.5m.



	Azimut 35°	Azimut 150°	Azimut 270°
Niveau maximal	entre 3 et 4 V/m	Entre 3 et 4 V/m	Entre 2 et 3 V/m
Hauteur	25.5 m	25.5 m	22.5 m

**SIMULATION CONFORME AU SEUIL DE LA CHARTE**

**Vue des Antennes Avant/Après**

Etat projeté :



Etat projeté :





**Vue des Azimuts**

AZIMUT 35°



AZIMUT 150°



AZIMUT 270°

