

## Téléphonie Mobile

### Fiche de synthèse d'une modification non substantielle d'un site existant

#### Informations générales :

Opérateur	<b>SFR</b>	Arrdt	<b>15ème</b>
Nom de site	D MORILLONS	Numéro	751208
Adresse du site	<b>103, rue des Morillons</b>	Hauteur	R+8(24.90m)
Bailleur de l'immeuble	Social Paris Habitat	Destination	Habitations
Type d'installation	<b>Ajout 700 MHz (2 antennes) + ajout 2 antennes en réservation antennaire</b>		
Complément d'info	Free (0/120/240°) et Bouygues (0/120/240°) presents		
Dossier soumis à Déclaration Préalable ou Permis de Construire ?			Oui

#### Calendrier de suivi du dossier

Date de validation de la version précédente du dossier	<b>10/05/2013</b>
Date d'enregistrement à l'Agence d'Écologie Urbaine (J)	<b>17/02/2020</b>
Date limite de réponse de l'Agence d'Écologie Urbaine (J+2 mois)	<b>17/04/2020</b>

Historique et contexte

#### Objet de la demande

Motivation de l'opérateur	SFR prévoit de faire évoluer ses équipements afin d'apporter de nouveaux services (3G, 4G ou 4G+ par exemple) et permettre d'utiliser dans les meilleures conditions son réseau de téléphonie mobile conformément à ses obligations réglementaires.		
Détail du projet	Ce projet concerne l'ajout de 2 antennes et le remplacement des 2 antennes existantes par 2 nouvelles antennes, avec ajout du 700 MHz, couvrant 2G, 3G et 4G (fréquences 700/800/900/1800/2100/2600 MHz) orientées vers les azimuts 0 et 240°.		
Distance des ouvrants	3.50m en dessous des antennes	Tilts (degrés)	<i>Entre 5 et 11°</i>
Estimation	0° < 4V/m - 240° < 4V/m	Vis-à-vis (25m)	R+8 (24m)
Divers			

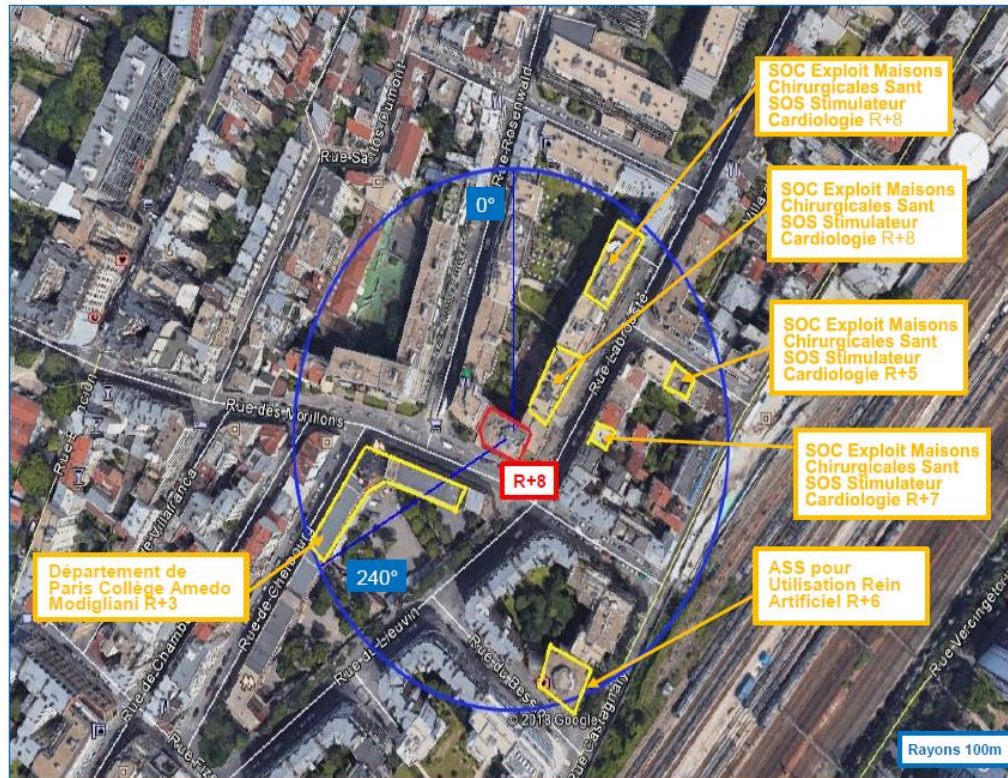
#### Incidence visuelle

Intégration antennaire	Ce projet consiste à remplacer les 2 antennes existantes par 2 nouvelles antennes de dimensions équivalentes accueillant en plus le 700 MHz. Une antenne inactive par secteur sera ajoutée à la même HHA que les antennes existantes et avec les mêmes azimuts. Les antennes existantes et les nouvelles antennes inactives seront distantes d'environ 50 cm.		
Zone technique	Des modules techniques de taille réduite seront placés sur la terrasse au niveau de la zone technique à proximité des antennes (pas d'impact visuel).		
Hauteur antennes/sol	29.40m		

#### Date : Conformité du dossier

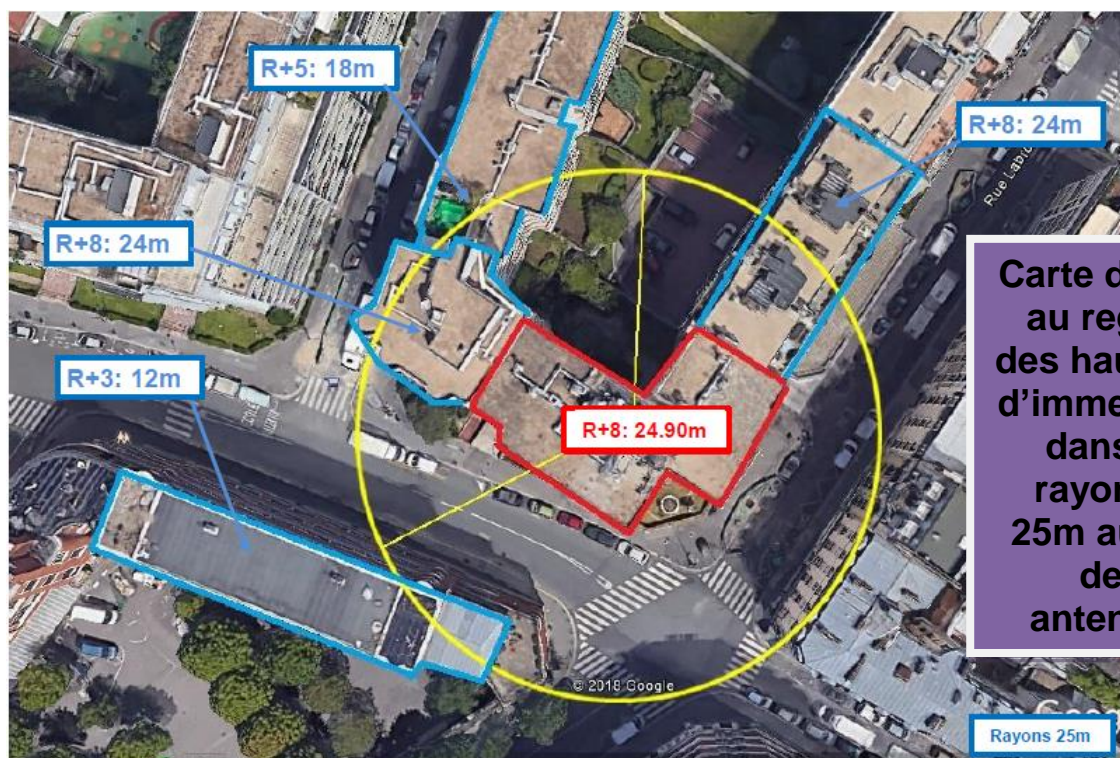
Observations Mairie d'arrondissement :			
Avis AEU :	Favorable <input type="checkbox"/>	Défavorable <input type="checkbox"/>	

## Carte du site au regard des établissements particuliers dans un rayon de 100m autour des antennes



Nom et type	Adresse	hauteur	Situé dans le lobe principal de l'antenne émettrice* (Oui / Non)	Distance / antenne la plus proche	Estimation du niveau maximum de champ reçu, en V/m
SOC EXPLOIT MAISONS CHIRURGICALES SANT SOS STIMULATEUR CARDIOLOGIE	64, Rue LABROUSTE 75015 PARIS	24m	NON	62m	1,4 V/m
DEPARTEMENT DE PARIS COLLEGE AMEDO MODIGLIANI	1 Rue de Cherbourg 75015 PARIS	12m	OUI	31m	1,8 V/m
SOC EXPLOIT MAISONS CHIRURGICALES SANT SOS STIMULATEUR CARDIOLOGIE	69, Rue LABROUSTE 75015 PARIS	21m	NON	41m	0,4 V/m
ASS POUR UTILISATION REIN ARTIFICIEL	5, Rue du BESSIN 75015 PARIS	15m	NON	88m	0,1 V/m
SOC EXPLOIT MAISONS CHIRURGICALES SANT SOS STIMULATEUR CARDIOLOGIE	3, Rue de L'HARMONIE 75015 PARIS	18m	NON	76m	0,6 V/m
SOC EXPLOIT MAISONS CHIRURGICALES SANT SOS STIMULATEUR CARDIOLOGIE	66, Rue LABROUSTE 75015 PARIS	24m	OUI	14m	2,6 V/m





### Simulation et conformité au seuil de la Charte

#### i. Azimut 0°

Pour l'antenne orientée dans l'azimut 0°, le niveau maximal calculé en intérieur est compris entre 3 et 4 V/m. La hauteur correspondante est de 20 m.



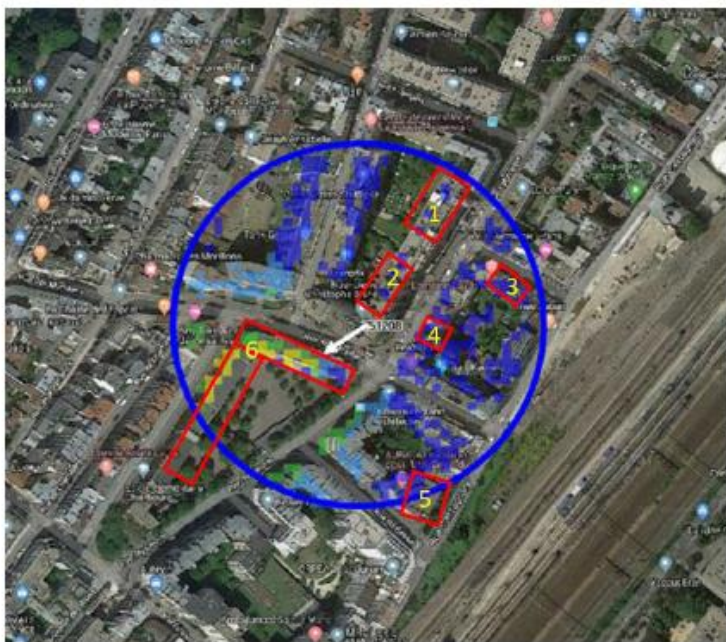
Niveau	Couleur
Strictement supérieur à 6 V/m :	Brown
Entre 5 et 6 V/m :	Pink
Entre 4 et 5 V/m :	Yellow
Entre 3 et 4 V/m :	Light Green
Entre 2 et 3 V/m :	Green
Entre 1 et 2 V/m :	Blue
Entre 0 et 1 V/m :	Dark Blue

**LA SIMULATION RESPECTE LE SEUIL DE LA CHARTE**



**iii) Azimut 240°**

Pour l'antenne orientée dans l'azimut 240°, le niveau maximal calculé en intérieur est compris entre 3 et 4 V/m. La hauteur correspondante est de 26 m.



Niveau	Couleur
Strictement supérieur à 6 V/m :	Brown
Entre 5 et 6 V/m :	Pink
Entre 4 et 5 V/m :	Yellow
Entre 3 et 4 V/m :	Light Green
Entre 2 et 3 V/m :	Green
Entre 1 et 2 V/m :	Blue
Entre 0 et 1 V/m :	Dark Blue

## Vue des Antennes Avant/Après

Etat projeté :

Photomontage du site vu depuis la rue

Aucun visuel des antennes depuis la rue



**Vue des Azimuts**

0°



240°

