

## Téléphonie Mobile

### Fiche de synthèse d'une modification non substantielle d'un site existant

#### Informations générales :

Opérateur	<b>SFR</b>	Arrdt	<b>20ème</b>
Nom de site	R FRERES FLAVIEN	Numéro	751298
Adresse du site	<b>32, avenue du Docteur Gley</b>	Hauteur	R+11(31.70m)
Bailleur de l'immeuble	Social - Paris Habitat	Destination	Habitations
Type d'installation	<b>Ajout 700 MHz (3 antennes) + ajout 3 antennes en réservation antennaire</b>		
Complément d'info	Bouygues present ( 0/120/240°)		
Dossier soumis à Déclaration Préalable ou Permis de Construire ?			Oui

#### Calendrier de suivi du dossier

Date de validation de la version précédente du dossier	<b>28/04/2013</b>
Date d'enregistrement à l'Agence d'Écologie Urbaine (J)	<b>17/02/2020</b>
Date limite de réponse de l'Agence d'Écologie Urbaine (J+2 mois)	<b>17/04/2020</b>

Historique et contexte

#### Objet de la demande

Motivation de l'opérateur	SFR prévoit de faire évoluer ses équipements afin d'apporter de nouveaux services (3G, 4G ou 4G+ par exemple) et permettre d'utiliser dans les meilleures conditions son réseau de téléphonie mobile conformément à ses obligations réglementaires.		
Détail du projet	Ce projet concerne l'ajout de 3 antennes et le remplacement des 3 antennes existantes par 3 nouvelles antennes, avec ajout du 700 MHz, couvrant 2G, 3G et 4G (fréquences 700/800/900/1800/2100/2600 MHz) orientées vers les azimuts 0, 120 et 240°.		
Distance des ouvrants	4.60m en dessous des antennes	Tilts (degrés)	<i>Entre 5 et 10°</i>
Estimation	Non fournie	Vis-à-vis (25m)	<i>néant</i>
Divers			

#### Incidence visuelle

Intégration antennaire	Ce projet consiste à remplacer les 3 antennes existantes par 3 nouvelles antennes de dimensions équivalentes accueillant en plus le 700 MHz. Une antenne inactive par secteur sera ajoutée à la même HHA que les antennes existantes et avec les mêmes azimuts. Les antennes existantes et les nouvelles antennes inactives seront distantes d'environ 50 cm.
Zone technique	Des modules techniques de taille réduite seront placés sur la terrasse au niveau de la zone technique à proximité des antennes (pas d'impact visuel).
Hauteur antennes/sol	35.70m (0° et 120°) 36.70m (240°)

#### Date : Conformité du dossier

Observations Mairie d'arrondissement :

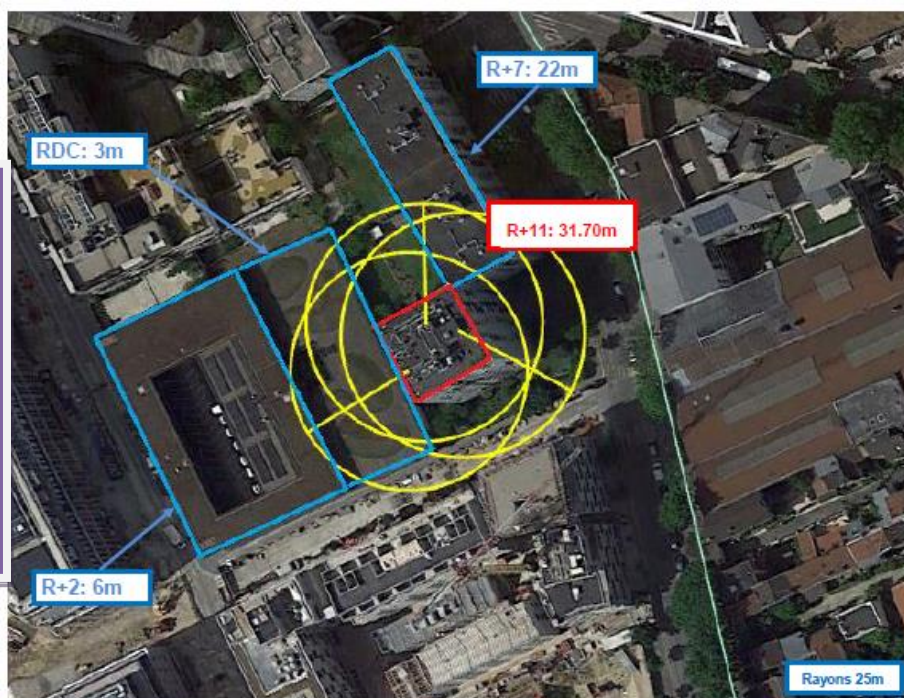
Avis AEU :	Favorable <input type="checkbox"/>	Défavorable <input type="checkbox"/>
------------	---------------------------------------	---

**Carte du site au regard des établissements particuliers  
dans un rayon de 100m autour des antennes**



Nom et type	Adresse	Hauteur	Situé dans le lobe principal de l'antenne émettrice* (Oui / Non)	Distance / antenne la plus proche	Estimation du niveau maximum de champ reçu, en V/m
CRECHE ET GARDERIE D'ENFANTS	28 Avenue du Docteur Gley, 75020 Paris	27m	NON	91m	2 V/m

**Carte du site au regard des hauteurs d'immeubles dans un rayon de 25m autour des antennes**





**Simulation et conformité au seuil de la Charte****NON FOURNIE****Vue des Antennes Avant/Après**

Etat de l'existant :

Photo du site vu depuis la rue



Etat projeté :

Photomontage du site vu depuis la rue

**Vue des Azimuts****0°**

120°



240°

