

## Téléphonie Mobile

### Fiche de synthèse d'une modification non substantielle d'un site existant

#### Informations générales :

Opérateur	<b>SFR</b>	Arrdt	<b>10ème</b>
Nom de site	RUE AQUEDUC	Numéro	751169
Adresse du site	<b>200, rue du Faubourg Saint Denis</b>	Hauteur	R+7(29m)
Bailleur de l'immeuble	Public - groupe hospitalier Lariboisière	Destination	Hôpital
Type d'installation	<b>Ajout 700 MHz (3 antennes) + ajout 3 antennes en réservation antennaire</b>		
Complément d'info	Free present (0/120/240°)		
Dossier soumis à Déclaration Préalable ou Permis de Construire ?			Oui

#### Calendrier de suivi du dossier

Date de validation de la version précédente du dossier	<b>28/02/2013</b>
Date d'enregistrement à l'Agence d'Écologie Urbaine (J)	<b>24/02/2020</b>
Date limite de réponse de l'Agence d'Écologie Urbaine (J+2 mois)	<b>24/04/2020</b>

Historique et contexte	
------------------------	--

#### Objet de la demande

Motivation de l'opérateur	SFR prévoit de faire évoluer ses équipements afin d'apporter de nouveaux services (3G, 4G ou 4G+ par exemple) et permettre d'utiliser dans les meilleures conditions son réseau de téléphonie mobile conformément à ses obligations réglementaires.		
Détail du projet	Ce projet concerne l'ajout de 3 antennes et le remplacement des 3 antennes existantes par 3 nouvelles antennes, avec ajout du 700 MHz, couvrant 2G, 3G et 4G (fréquences 700/800/900/1800/2100/2600 MHz) orientées vers les azimuts 0, 120 et 240°.		
Distance des ouvrants	3.30m en dessous des antennes	Tilts (degrés)	<i>Entre 2 et 10°</i>
Estimation	Non fournie	Vis-à-vis (25m)	<i>Néant</i>
Divers			

#### Incidence visuelle

Intégration antennaire	Ce projet consiste à remplacer les 3 antennes existantes par 3 nouvelles antennes de dimensions équivalentes accueillant en plus le 700 MHz. Une antenne inactive par secteur sera ajoutée à la même HHA que les antennes existantes et avec les mêmes azimuts. Les antennes existantes et les nouvelles antennes inactives seront distantes d'environ 50 cm.		
Zone technique	Des modules techniques de taille réduite seront placés sur la terrasse au niveau de la zone technique à proximité des antennes (pas d'impact visuel).		
Hauteur antennes/sol	32.50m (240m) 34.50m (0 et 120°)		

#### Date : Conformité du dossier

Observations Mairie d'arrondissement :			
----------------------------------------	--	--	--

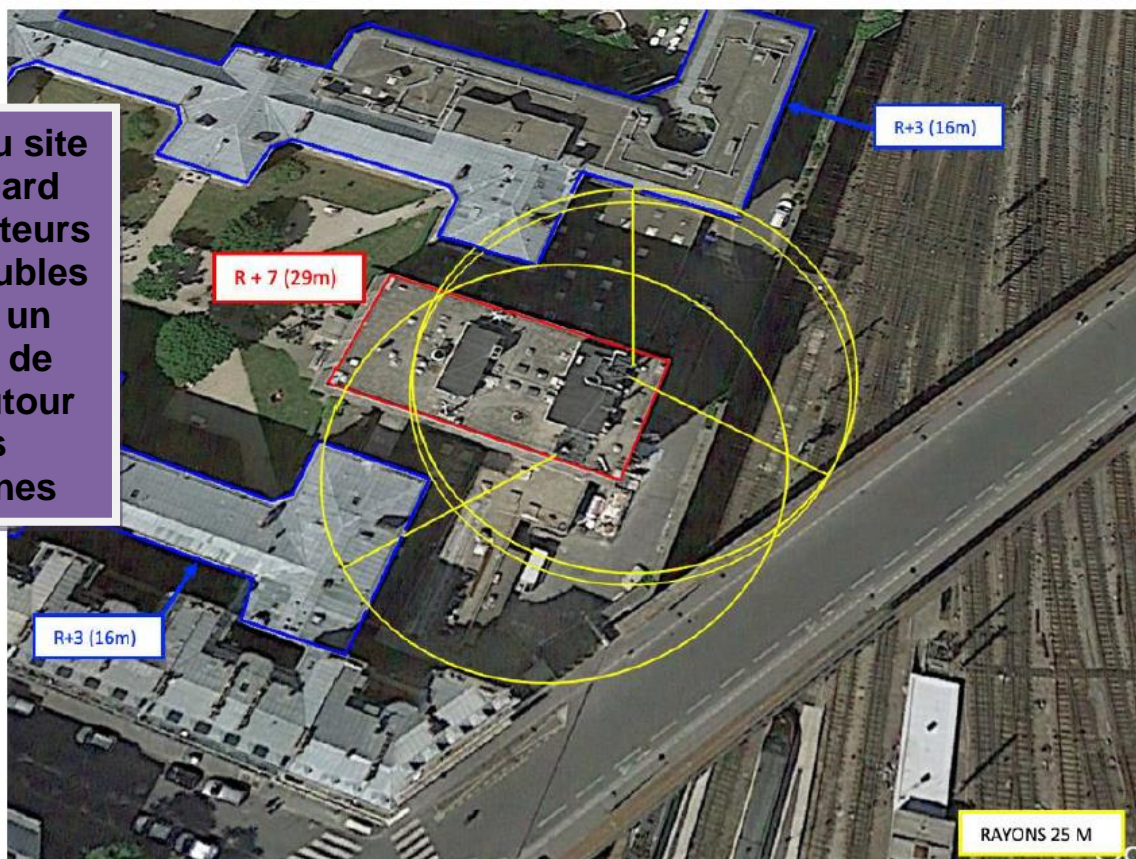
Avis AEU :	Favorable <input type="checkbox"/>	Défavorable <input type="checkbox"/>
------------	---------------------------------------	-----------------------------------------

**Carte du site au regard des établissements particuliers  
 dans un rayon de 100m autour des antennes**



**AUCUN ÉTABLISSEMENT PARTICULIER**

**Carte du site  
 au regard  
 des hauteurs  
 d'immeubles  
 dans un  
 rayon de  
 25m autour  
 des  
 antennes**



**Simulation et conformité au seuil de la Charte**

**NON FOURNIE**

**Vue des Antennes Avant/Après**

**Etat de l'existant :**



**Etat projeté :**



**Vue des Azimuts**

0°



120°



240°

