

## Téléphonie Mobile

### Fiche de synthèse d'une modification non substantielle d'un site existant

#### Informations générales :

Opérateur	<b>Orange</b>	Arrdt	<b>12<sup>ème</sup></b>
Nom de site	BLD_DIDEROT	Numéro	87U8
Adresse du site	<b>50, avenue Daumesnil</b>	Hauteur	R+10 (34,26 m)
Bailleur de l'immeuble	Privé	Destination	Bureaux
Type d'installation	<b>Ajout du 700 et 2600MHz sur un site 2G/3G/4G et ajout de 3 antennes inactives.</b>		
Complément d'info	Six antennes dont trois inactives sur trois azimuts		
Dossier soumis à Déclaration Préalable ou Permis de Construire ?			Non (DP)

#### Calendrier de suivi du dossier

Date de validation de la version précédente du dossier	<b>13/11/2019</b>
Date d'enregistrement à l'Agence d'Écologie Urbaine (J)	<b>27/02/2020</b>
Date limite de réponse de l'Agence d'Écologie Urbaine (J+2 mois)	<b>27/04/2020</b>

Historique et contexte	
------------------------	--

#### Objet de la demande

Motivation de l'opérateur	Dans le cadre de l'amélioration de la qualité de son réseau de radiocommunication, Orange envisage de réaménager le relais de téléphonie mobile installé dans votre arrondissement.		
Détail du projet	Ce projet concerne <b>l'ajout de trois antennes</b> et le remplacement des trois antennes existantes par trois nouvelles antennes, avec ajout du <b>700 MHz</b> , couvrant 2G, 3G et 4G (fréquences <b>700/800/900/1800/2100/2600 MHz</b> ) orientées vers les azimuts 30°, 130° et 265°.		
Distance des ouvrants	Néant	Tilts (degrés)	5° à 11°
Estimation	<b>30° &lt; 5V/m ; 130° &lt; 3V/m ; 265° &lt; 4V/m</b>	Vis-à-vis (25m)	Néant
Divers			

#### Incidence visuelle

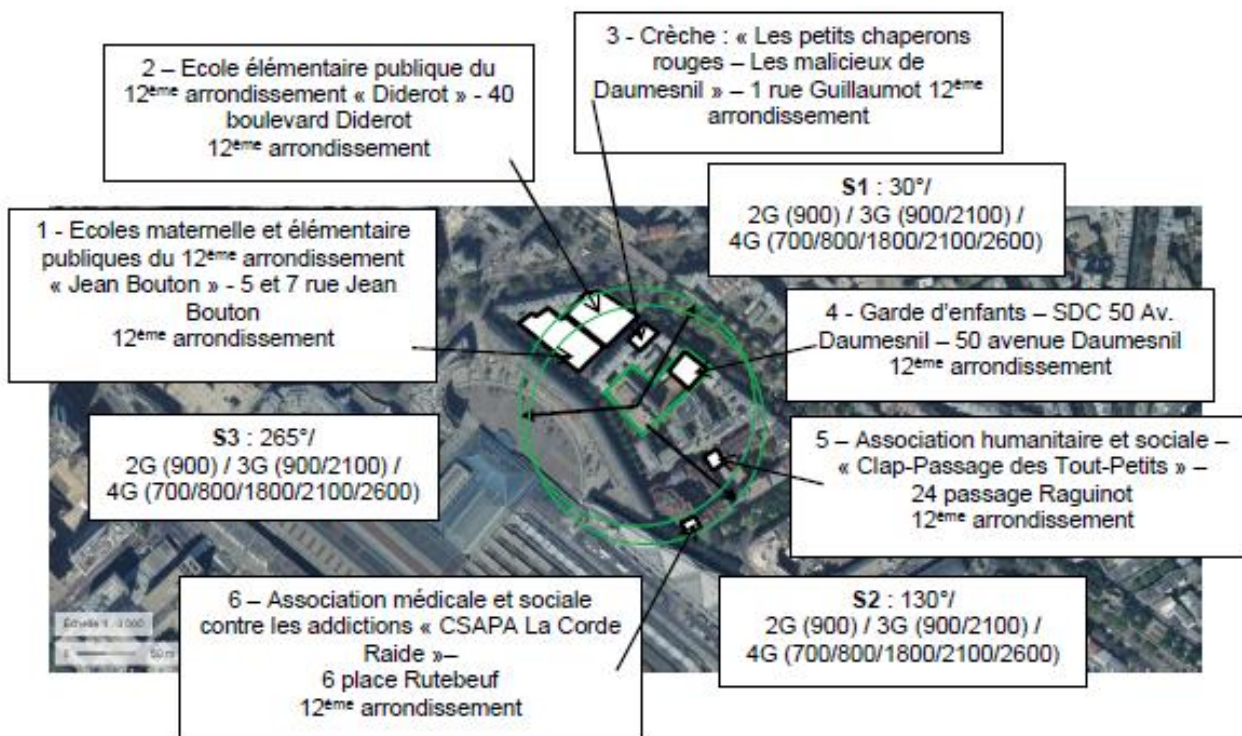
Intégration antenne	Ce projet consiste à remplacer 3 antennes panneaux par 6 antennes panneaux dont 3 antennes inactives.
Zone technique	Un coffret technique et des modules seront installés sur l'édicule, à proximité des antennes.
Hauteur antennes/sol	36,72 m pour les antennes actives 38,32 m pour les antennes inactives

<b>Date :</b>	<b>Conformité du dossier</b>
---------------	------------------------------

Observations Mairie d'arrondissement :	
--	--

Avis AEU :		Favorable <input type="checkbox"/>	Défavorable <input type="checkbox"/>
------------	--	---------------------------------------	---

## Carte du site au regard des établissements particuliers dans un rayon de 100m autour des antennes



numéro	Nom et type	Adresse	Hauteur	Situé dans le lobe principal de l'antenne émettrice* (Oui / Non)	Distance / antenne la plus proche	Estimation du niveau maximum de champ reçu, en V/m
1	Ecole maternelle et élémentaire publiques du 12 <sup>ème</sup> arrondissement « Jean Bouton »	5 et 7 rue Jean Bouton 75012 PARIS	H=21m	Non	57.4 m	< 1 V/m
2	Ecole élémentaire publiques du 12 <sup>ème</sup> arrondissement « Diderot »	40 boulevard Diderot 75012 PARIS	H=21m	Non	63.5 m	< 1 V/m
3	Crèche : « Les petits chaperons rouges – Les malicieux de Daumesnil »	1 rue Guillaumot 75012 PARIS	H= 30m	Non	61.7 m	< 1 V/m
4	Garde d'enfants – SDC 50 Av. Daumesnil	50 avenue Daumesnil 75012 PARIS	H=35m	Non	47.4 m	< 1 V/m
5	Association humanitaire et sociale « Clap-Passage des Tout-Petits »	24 passage Raguinot 75012 PARIS	H=16.5m	Non	78,5 m	< 1 V/m
6	Association médicale et sociale contre les addictions « CSAPA La Corde Raide »	6 place Rutebeuf 75012 PARIS	H=21.5m	Non	92.7 m	< 1 V/m

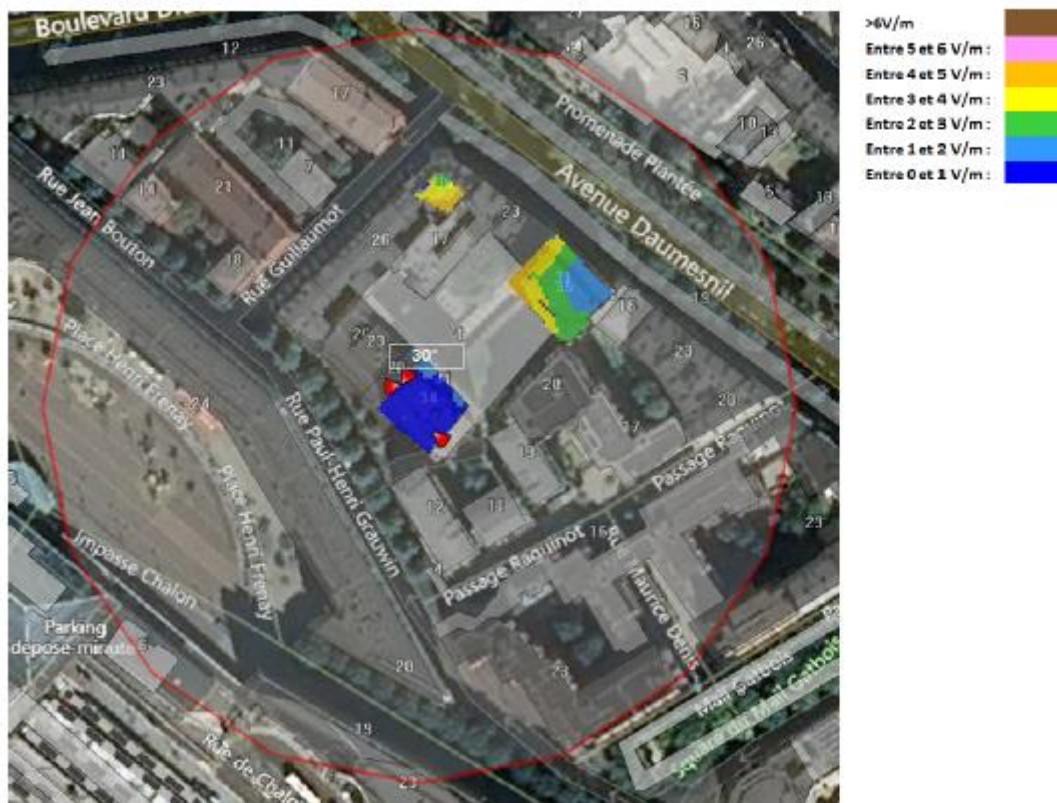
\*lobe limité à 3 dB/ puissance maximale

## Carte du site au regard des hauteurs d'immeubles dans un rayon de 25m autour des antennes



## Simulation et conformité au seuil de la Charte

Pour l'antenne orientée dans l'azimut 30°, le niveau maximal calculé est compris entre 4 et 5 V/m. La hauteur correspondante est de 28.50m.



Pour l'antenne orientée dans l'azimut 130°, le niveau maximal calculé est compris entre 2 et 3 V/m. La hauteur correspondante est de 19.50m.



Pour l'antenne orientée dans l'azimut 265°, le niveau maximal calculé est compris entre 3 et 4 V/m. La hauteur correspondante est de 22.50m.



	Azimut 30°	Azimut 130°	Azimut 265°
Niveau maximal	Entre 4 et 5 V/m	Entre 2 et 3 V/m	Entre 3 et 4 V/m
Hauteur	28.50 m	19.50 m	22.50

**SIMULATION CONFORME AU SEUIL DE LA CHARTE**

## Vue des Antennes Avant/Après

Etat projeté :

Antennes Orange  
(Non visibles)



Etat projeté :

Antennes Orange  
(Non visibles)



## Vue des Azimuts

AZIMUT 30°



AZIMUT 130°



AZIMUT 265°

