

## Téléphonie Mobile

### Fiche de synthèse d'une modification non substantielle d'un site existant

#### Informations générales :

Opérateur	<b>SFR</b>	Arrdt	<b>20<sup>ème</sup></b>
Nom de site	PYRENEES/CHARONNE	Numéro	750039
Adresse du site	<b>120 bis, rue de Pyrénées</b>	Hauteur	R+11 (36 m)
Bailleur de l'immeuble	Social ICF La Sablière	Destination	Habitations
Type d'installation	<b>Ajout de trois antennes inactives sans autre modification.</b>		
Complément d'info	Six antennes dont trois inactives sur trois azimuts.		
Dossier soumis à Déclaration Préalable ou Permis de Construire ?			oui

#### Calendrier de suivi du dossier

Date de validation de la version précédente du dossier	<b>20/12/2013</b>
Date d'enregistrement à l'Agence d'Écologie Urbaine (J)	<b>05/03/2020</b>
Date limite de réponse de l'Agence d'Écologie Urbaine (J+2 mois)	<b>05/05/2020</b>

Historique et contexte	<b>Version précédente validée à la CCTM du 20/12/2013</b>
------------------------	---

#### Objet de la demande

Motivation de l'opérateur	SFR prévoit de faire évoluer ses équipements afin d'apporter de nouveaux services (3G, 4G ou 4G+ par exemple) et permettre d'utiliser dans les meilleures conditions son réseau de téléphonie mobile conformément à ses obligations réglementaires.		
Détail du projet	L'opérateur prévoit d'installer une nouvelle antenne fictive par secteur afin de préparer l'arrivée de nouvelles technologies sur d'un site existant en 2G/3G/4G ( <b>fréquences</b> 800MHz, 900MHz, 1800 MHz, 2100 MHz et 2600MHz. L'orientation des antennes est 0, 120° et 240°.		
Distance des ouvrants	Fenêtres entre 3,26 m et 5,40 m	Tilts (degrés)	<i>inchangés</i>
Estimation	<b>Néant</b>	Vis-à-vis (25m)	<i>Néant</i>
Divers			

#### Incidence visuelle

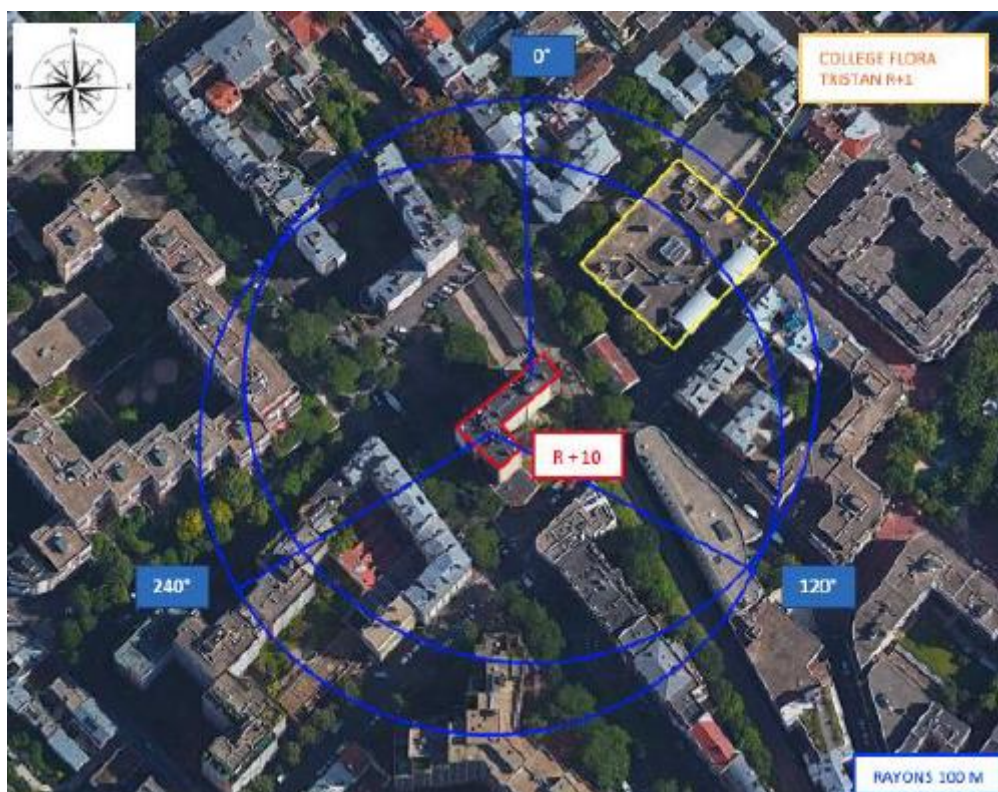
Intégration antenne	Les nouvelles antennes seront à la même HHA que les antennes existantes et avec les mêmes azimuts. Les antennes existantes et les nouvelles antennes inactives seront distantes d'environ 50 cm.
Zone technique	Inchangée
Hauteur antennes/sol	40,70 m azimut 0° ; 39,90 m azimuts 120° et 240°

#### Date : Conformité du dossier

Observations Mairie d'arrondissement :			
--	--	--	--

Avis AEU :		Favorable <input type="checkbox"/>	Défavorable <input type="checkbox"/>
------------	--	---------------------------------------	---

### Carte du site au regard des établissements particuliers dans un rayon de 100m autour des antennes



Nom et type	Adresse	hauteur	Situé dans le lobe principal de l'antenne émettrice* (Oui / Non)	Distance / antenne la plus proche	Estimation du niveau maximum de champ reçu, en V/m
COLLEGE FLORA TRISTAN	4 RUE GALLERON 75020 PARIS	9m	NON	40m	0,7V/m

\*lobe limité à 3 dB/ puissance maximale

### Carte du site au regard des hauteurs d'immeubles dans un rayon de 25m autour des antennes



Simulation et conformité au seuil de la Charte

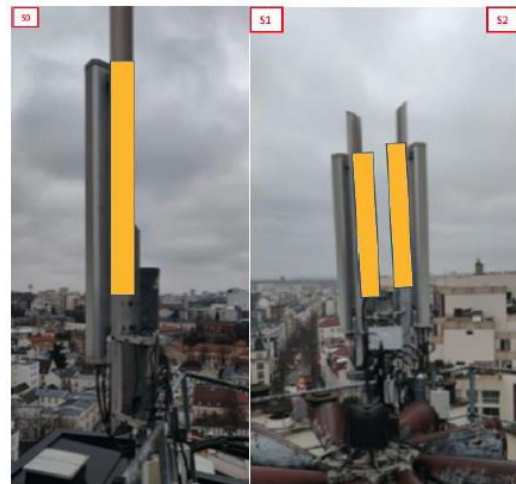
**NON FOURNIE**

Vue des Antennes Avant/Après

Etat de l'existant :



Etat projeté :



Légende :

 Antenne inactive à poser



**Vue des Azimuts**

AZIMUT 0°



AZIMUT 120°



AZIMUT 240°

