

## Téléphonie Mobile

### Fiche de synthèse d'une modification non substantielle d'un site existant

#### Informations générales :

Opérateur	<b>Orange</b>	Arrdt	<b>13<sup>ème</sup></b>
Nom de site	LES_GOBELINS	Numéro	6U7
Adresse du site	<b>71, rue Pascal</b>	Hauteur	R + 7 (24,90 m)
Bailleur de l'immeuble	Ministère	Destination	Bureaux
Type d'installation	<b>Ajout 700MHz sur un site 2G/3G/4G avec changement d'antennes.</b>		
Complément d'info	Site comportant six antennes dont trois inactives sur trois azimuts.		
Dossier soumis à Déclaration Préalable ou Permis de Construire ?			Non (DP)

#### Calendrier de suivi du dossier

Date de validation de la version précédente du dossier	<b>27/02/2013</b>
Date d'enregistrement à l'Agence d'Ecologie Urbaine (J)	<b>27/02/2020</b>
Date limite de réponse de l'Agence d'Écologie Urbaine (J+2 mois)	<b>27/04/2020</b>

Historique et contexte	
------------------------	--

#### Objet de la demande

Motivation de l'opérateur	Dans le cadre de la pérennisation de la qualité de service de son réseau de radiocommunication, l'opérateur est conduit à modifier un relais sur la terrasse de l'immeuble dans votre arrondissement.		
Détail du projet	Trois des six antennes seront rendues inactives. Renforcement des fréquences ( <b>ajout 700MHz et 2100 MHz</b> ) d'un site existant en 2G/3G/4G ( <b>fréquences 700MHz, 800MHz, 900MHz, 1800 MHz, 2100 MHz et 2600MHz</b> ). L'orientation des antennes est 118°, 240° et 331°.		
Distance des ouvrants	Skydôme d'accès terrasse à 3 m	Tilts (degrés)	4° à 7°
Estimation	<b>118° &lt; 4V/m ; 240° &lt; 5V/m ; 331° &lt; 5V/m</b>	Vis-à-vis (25m)	Néant
Divers			

#### Incidence visuelle

Intégration antennaire	Ce projet consiste à remplacer les 6 antennes existantes par 6 nouvelles antennes, dont trois antennes devenant inactives.
Zone technique	Des modules seront installés sur la zone technique. Des armoires techniques seront ajoutées sur la zone technique.
Hauteur antennes/sol	28,40 m pour les antennes actives 30,40 m pour les antennes inactives

<b>Date :</b>	<b>Conformité du dossier</b>
---------------	------------------------------

Observations Mairie d'arrondissement :	
--	--

Avis AEU :	Favorable <input type="checkbox"/>	Défavorable <input type="checkbox"/>
------------	---------------------------------------	---

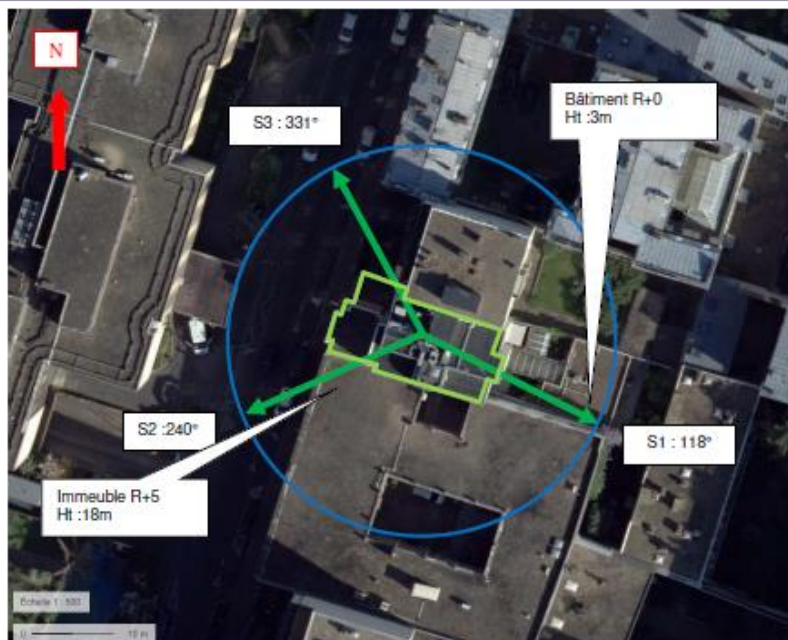
## Carte du site au regard des établissements particuliers dans un rayon de 100m autour des antennes



Nom et type	Adresse	Hauteur	Situé dans le lobe principal de l'antenne émettrice* (Oui / Non)	Distance / antenne la plus proche	Estimation du niveau maximum de champ reçu, en V/m
1-Hôpital Broca	54/56 rue Pascal	R+7 27m	NON	65m	<1
2-Ecole primaire Ozar Hatorah	27 rue des cordelières	R+3 13m	NON	92m	<1
3-Lycée Jacob Safra	27 rue des cordelières	R+5 20m	NON	92m	<1
4-Crèche collective	66 rue Pascal	R+1 6m	NON	61m	<1
5-Micro crèche	40 rue des cordelières	R+0 4m	NON	84m	<1

\*lobe limité à 3 dB/ puissance maximale

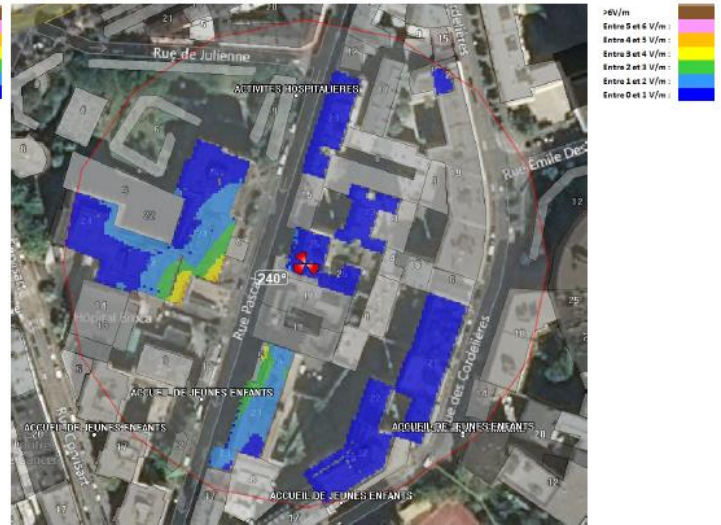
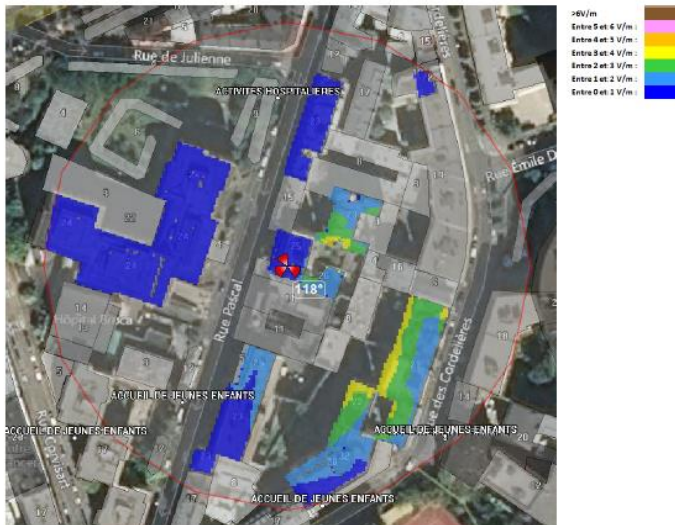
## Carte du site au regard des hauteurs d'immeubles dans un rayon de 25m autour des antennes



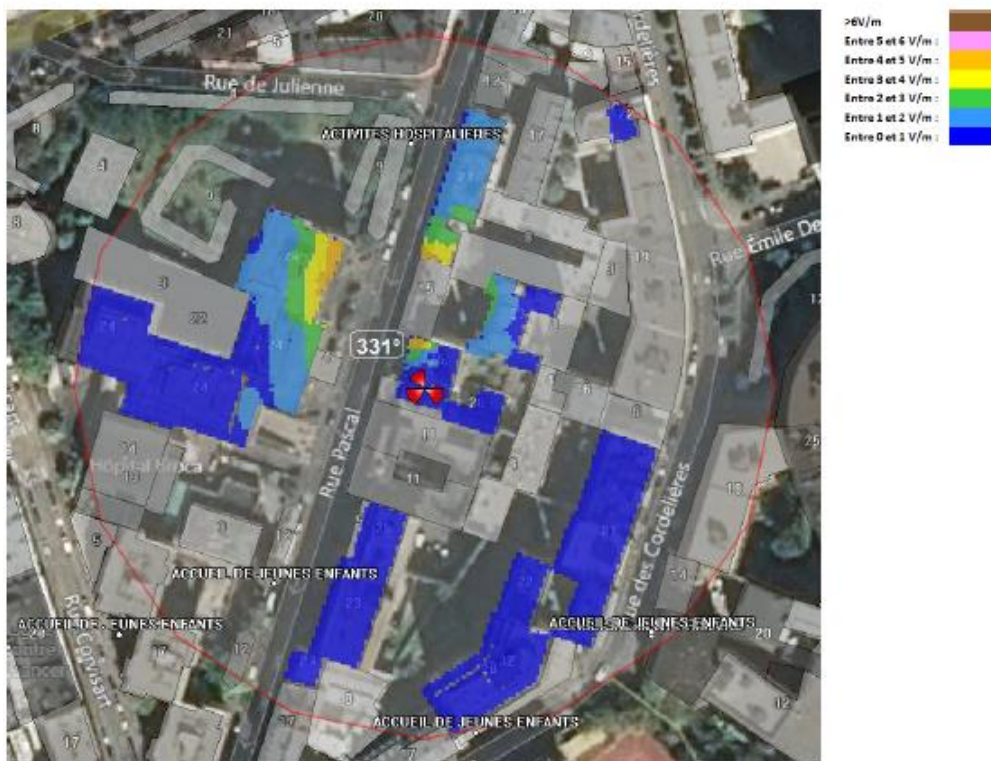
## Simulation et conformité au seuil de la Charte

Pour l'antenne orientée dans l'azimut 118°, le niveau maximal calculé est compris entre 3 et 4V/m. La hauteur correspondante est de 19.50m.

Pour l'antenne orientée dans l'azimut 240°, le niveau maximal calculé est compris entre 4 et 5 V/m. La hauteur correspondante est de 19.5m.



Pour l'antenne orientée dans l'azimut 331°, le niveau maximal calculé est compris entre 4 et 5 V/m. La hauteur correspondante est de 19.5m.



	Azimut 118°	Azimut 240°	Azimut 331°
Niveau maximal	entre 3 et 4 V/m	Entre 4 et 5 V/m	Entre 4 et 5 V/m
Hauteur	19.5 m	19.5 m	19.5 m

**SIMULATION CONFORME AU SEUIL DE LA CHARTE**

## Vue des Antennes Avant/Après

Etat de l'existant :



Antennes ORANGE

Etat projeté :



Antennes ORANGE

## Vue des Azimuts

AZIMUT 118°



AZIMUT 240°



AZIMUT 331°

