

## Téléphonie Mobile

### Fiche de synthèse d'un nouveau site ou d'une modification substantielle d'un site existant

#### Informations générales :

Opérateur	Free	Arrdt	14 <sup>ème</sup>
Nom de site	42_JOURDAN_75014	Numéro	75114_013_31
Adresse du site	40-44, boulevard Jourdan	Hauteur	R+9 (27,75 m)
Bailleur de l'immeuble	Public (AP-HP)	Destination	Hôpital
Type d'installation	Site neuf 3G/4G (700/900/1800/2100/2600 MHz)		
Complément d'info	Installation de 9 antennes dont 6 inactives sur 3 azimuts		
Dossier soumis à Déclaration Préalable ou Permis de Construire ?			Oui (DP)

#### Calendrier de suivi du dossier

Date d'enregistrement à l'Agence d'Ecologie Urbaine (J)	04/03/2020
Date d'envoi de la fiche de synthèse à la Mairie d'arrondissement	19/03/2020
Date limite de réponse de la Mairie d'arrondissement (J+2 mois)	04/05/2020

Historique et contexte	
------------------------	--

#### Objet de la demande

Motivation de l'opérateur	Conformément à ses obligations réglementaires, et pour contribuer à l'aménagement numérique des territoires auquel il est attaché et répondre aux attentes de ses abonnés, l'opérateur s'est engagé dans un programme soutenu de déploiement du Haut débit mobile (3G) et du très haut débit mobile (4G).		
Détail du projet	Ce projet concerne l'installation de neuf antennes dont six inactives couvrant 3G et 4G (fréquences 700/900/1800/2100/2600 MHz) orientées vers les azimuts 80°, 260° et 350°.		
Distance des ouvrants	Néant	Tilts (degrés)	4° et 6°
Estimation	80° < 3V/m ; 260° < 3V/m ; 350° < 2V/m	Vis-à-vis (25m)	Néant
Divers			

#### Incidence visuelle

Intégration antenne	Seule la toiture est modifiée, 9 antennes dont 6 inactives seront installées sur 4 mâts et seront de teinte gris clair type RAL 7035. Les antennes seront installées en retrait de la façade, afin de minimiser l'impact depuis la rue.
Zone technique	Les modules techniques, de taille réduite et de couleur gris seront placés en toiture terrasse, invisibles depuis la rue.
Hauteur antennes/sol	33,75 m

#### Avis de la Mairie d'arrondissement concernée :

Avis Mairie d'arrondissement :		Favorable <input type="checkbox"/>  Défavorable <input type="checkbox"/>
Conformité de l'AEU en l'absence d'avis		

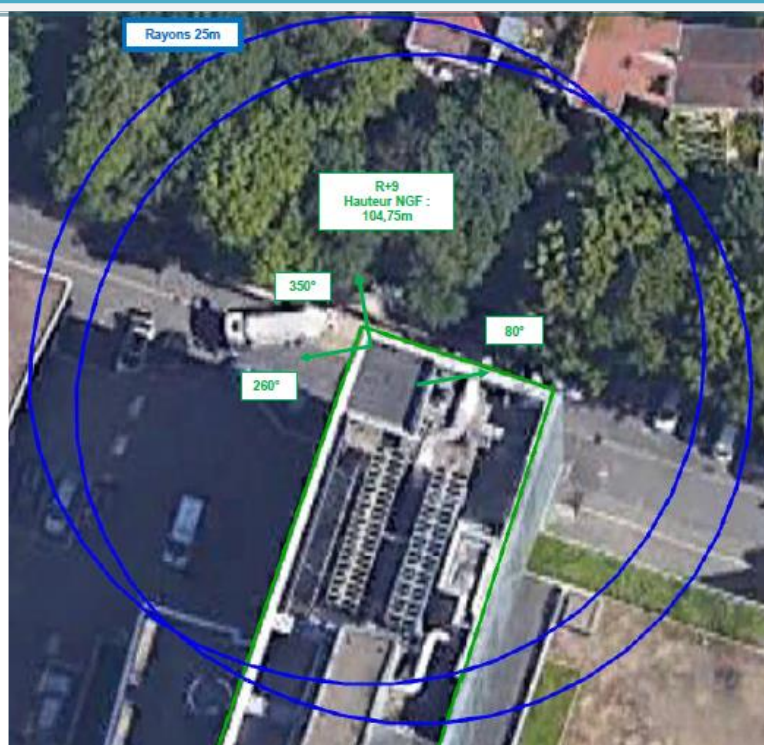
Carte du site au regard des établissements particuliers dans un rayon de 100m autour des antennes



Nom et type	Adresse	Hauteur	Situé dans le lobe principal de l'antenne émettrice* (Oui / Non)	Distance / antenne la plus proche	Estimation du niveau maximum de champ reçu, en V/m
Institut Mutualiste Montsouris	40/44 boulevard Jourdan 75014 Paris	27,75m	OUI	Immeuble accueillant	2,77%, soit 1V/m

\*lobe limité à 3 dB/ puissance maximale

Carte du site au regard des hauteurs d'immeubles dans un rayon de 25m autour des antennes



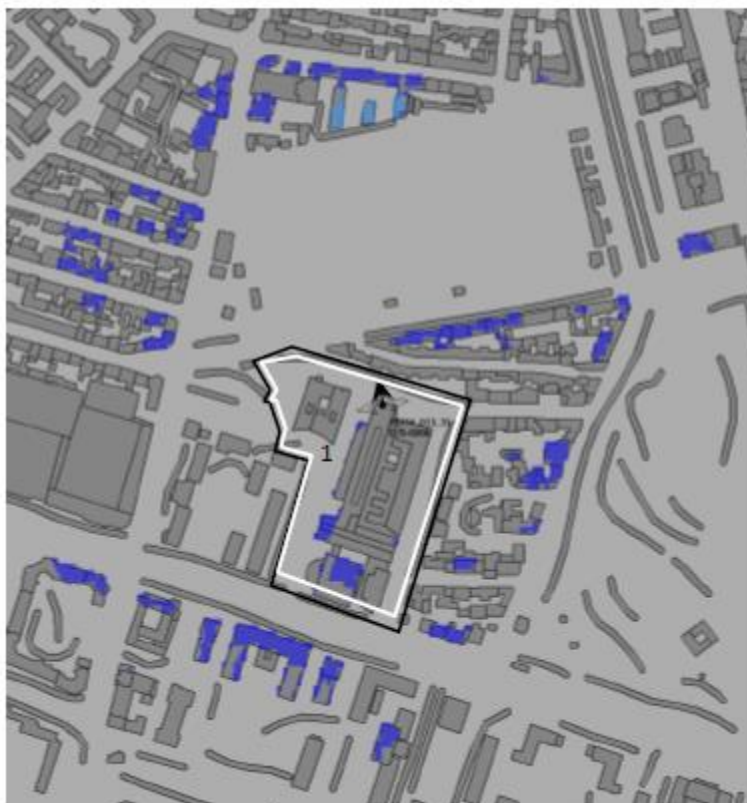
### Simulation et conformité au seuil de la Charte

Pour l'antenne orientée dans l'azimut 80°, le niveau maximal calculé en intérieur est compris entre 2 et 3 V/m. La hauteur correspondante est de 22m.

Pour l'antenne orientée dans l'azimut 260°, le niveau maximal calculé en intérieur est compris entre 2 et 3 V/m. La hauteur correspondante est de 13m.



Pour l'antenne orientée dans l'azimut 350°, le niveau maximal calculé en intérieur est compris entre 1 et 2 V/m. La hauteur correspondante est de 20m.



	Azimut 80°	Azimut 260°	Azimut 350°
Niveau maximal	Entre 2 et 3 V/m	Entre 2 et 3 V/m	Entre 1 et 2 V/m
Hauteur	22m	13m	20m

**SIMULATION CONFORME AU SEUIL DE LA CHARTE**



**Vue des Antennes Avant/Après**

Etat de l'existant :



Etat du projet :

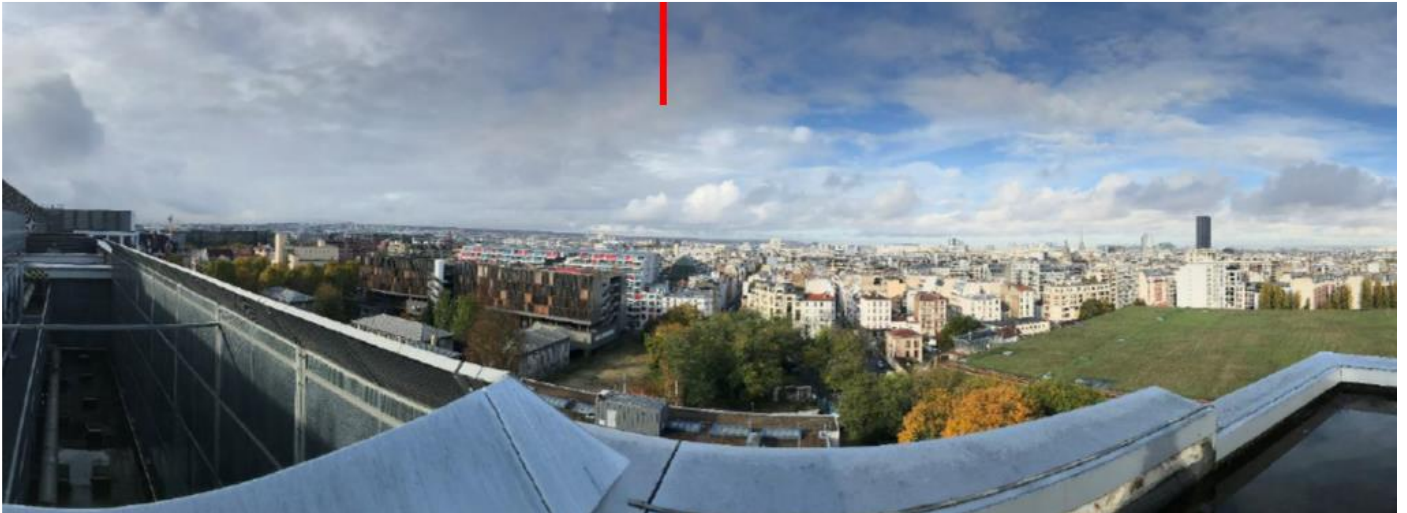


**Vue des Azimuts**

AZIMUT 80°



AZIMUT 260°



AZIMUT 350°

